



## INFORMACION Y CONTROL DE PUBLICACIONES, S.A.

Velázquez, 46, 1ª Drcha - Tel. 91 435 00 32 Fax 91 435 96 05 - 28001 - MADRID  
Av. Diagonal 497, 5a planta - Tel 93 439 24 18 Fax 93 419 25 34 - 08029 - BARCELONA

**Título:** ELDIARIO.ES - CANTABRIA  
**URL Primaria:** https://www.eldiario.es/cantabria/  
**Editor:** Diario de Prensa Digital, S.L.  
**Domicilio:** Pilar de Zaragoza, 9  
**Ciudad:** 28028 MADRID  
**Teléfono:** 91 548 96 67  
**Fax:** 91 548 96 19  
**E-mail:**  
**Clasificación:** Noticias e Información  
**Sub-Clasificación:** Noticias globales y actualidad



### 1. Cifras totales y promedios (Nacional e Internacional)

MES - AÑO	NAVEGADORES UNICOS	VISITAS	PAGINAS
Junio - 2024	313.758	434.683	489.472
<b>PROMEDIO DIARIO</b>	<b>13.772</b>	<b>14.489</b>	<b>16.316</b>
<b>PROMEDIO LUNES-VIERNES</b>	12.986	13.821	15.707
<b>PROMEDIO SABADO-DOMINGO</b>	15.345	15.827	17.532
<b>PAGINAS / VISITAS</b>	1,13		
<b>DURACION MEDIA VISITAS</b>	0:01:05		
<b>TIEMPO INTERACCIÓN MEDIO</b>	0:00:40		

### 2. Secciones (Nacional e Internacional)

	PAGINAS	%
<b>HOME</b>	24.676	5.04 %
<b>RESTO</b>	464.796	94.96 %

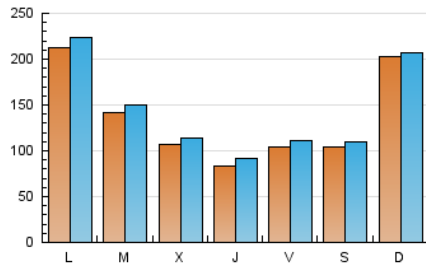
### 3. Por día del mes (Nacional e Internacional)

Día	N. únicos	Visitas	Páginas	Día	N. únicos	Visitas	Páginas	Día	N. únicos	Visitas	Páginas
1	3.085	3.379	4.136	11	4.976	5.373	6.560	21	16.976	17.991	20.204
2	3.393	3.661	4.578	12	4.504	4.766	5.875	22	15.583	16.873	18.069
3	4.779	5.172	6.283	13	6.307	6.757	8.201	23	27.042	28.075	31.116
4	21.554	22.547	23.824	14	7.924	8.492	9.757	24	35.880	38.364	41.998
5	11.259	11.750	13.244	15	12.180	12.556	13.996	25	13.643	14.540	16.303
6	6.178	6.511	7.772	16	53.653	53.902	57.866	26	12.891	13.798	15.879
7	10.825	11.561	13.037	17	39.685	40.910	44.973	27	9.719	10.671	11.980
8	9.678	10.032	11.655	18	16.523	17.579	20.012	28	6.082	6.494	10.279
9	3.965	4.292	5.214	19	13.916	15.436	17.255	29	11.657	11.824	13.442
10	4.759	5.215	6.559	20	11.333	12.486	14.154	30	13.216	13.676	15.251

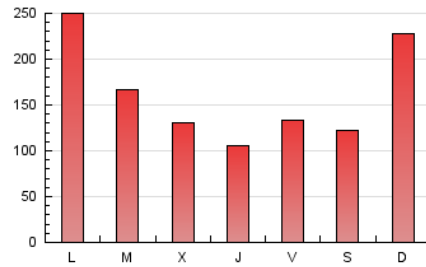
#### 4. Gráficas (Nacional e Internacional)

##### 4.1 Por día de la semana (promedio)

N. únicos / Visitas (x 100)

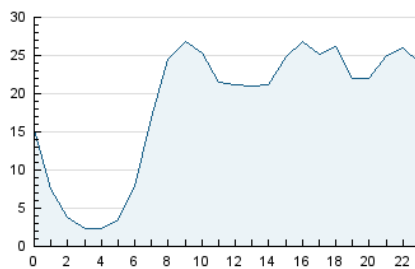


Páginas (x 100)

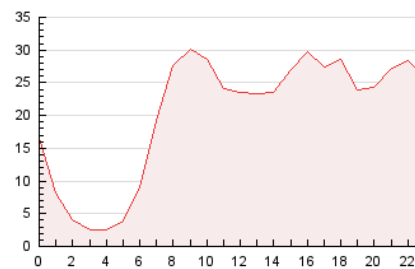


##### 4.2 Por franja horaria (promedio)

Visitas\_ (x 1000)

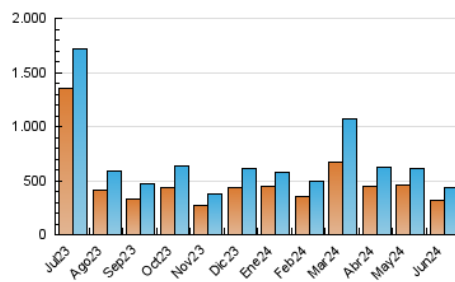


Páginas (x 1000)

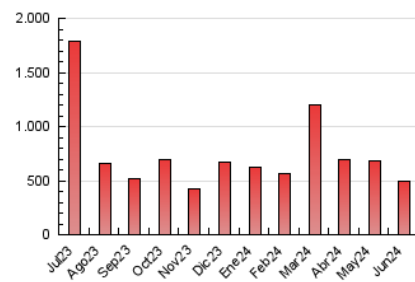


##### 4.3 Por meses

N. únicos / Visitas (x 1000)



Páginas (x 1000)





## INFORMACION Y CONTROL DE PUBLICACIONES, S.A.

Velázquez, 46, 1ª Drcha - Tel. 91 435 00 32 Fax 91 435 96 05 - 28001 - MADRID  
Av. Diagonal 497, 5a planta - Tel 93 439 24 18 Fax 93 419 25 34 - 08029 - BARCELONA

### Anexo - Tráfico Nacional

**Título:** ELDIARIO.ES - CANTABRIA  
**URL Primaria:** https://www.eldiario.es/cantabria/  
**Editor:** Diario de Prensa Digital, S.L.  
**Domicilio:** Pilar de Zaragoza, 9  
**Ciudad:** 28028 MADRID  
**Teléfono:** 91 548 96 67  
**Fax:** 91 548 96 19  
**E-mail:**  
**Clasificación:** Noticias e Información  
**Sub-Clasificación:** Noticias globales y actualidad



#### 1. Cifras totales y promedios (Nacional)

MES - AÑO	NAVEGADORES UNICOS	VISITAS	PAGINAS
Junio - 2024	304.349	424.029	474.686
<b>PROMEDIO DIARIO</b>	<b>13.422</b>	<b>14.134</b>	<b>15.823</b>
<b>PROMEDIO LUNES-VIERNES</b>	12.623	13.460	15.154
<b>PROMEDIO SABADO-DOMINGO</b>	15.020	15.484	17.160
<b>PAGINAS / VISITAS</b>	1,12		
<b>DURACION MEDIA VISITAS</b>	0:01:05		
<b>TIEMPO INTERACCIÓN MEDIO</b>	0:00:39		

#### 2. Secciones (Nacional)

	PAGINAS	%
<b>HOME</b>	24.090	5.07 %
<b>RESTO</b>	450.596	94.93 %

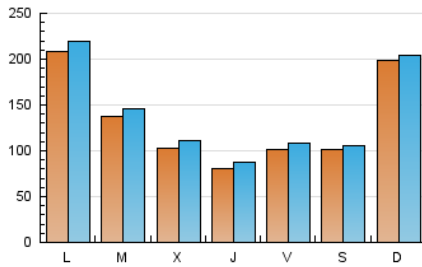
#### 3. Por día del mes (Nacional)

Día	N. únicos	Visitas	Páginas	Día	N. únicos	Visitas	Páginas	Día	N. únicos	Visitas	Páginas
1	2.845	3.112	3.840	11	4.715	5.043	6.239	21	16.560	17.600	19.802
2	3.189	3.470	4.313	12	4.225	4.507	5.508	22	15.024	16.248	17.441
3	4.507	4.914	5.953	13	6.024	6.523	7.885	23	26.588	27.554	30.582
4	21.083	22.241	23.297	14	7.645	8.209	9.445	24	35.092	37.450	41.022
5	10.981	11.524	12.904	15	11.880	12.321	13.706	25	12.931	13.799	15.471
6	5.910	6.251	7.449	16	53.243	53.455	57.367	26	12.510	13.355	15.476
7	10.587	11.327	12.737	17	39.221	40.602	44.419	27	9.397	10.341	11.623
8	9.466	9.822	11.408	18	16.226	17.188	19.604	28	5.772	6.250	7.426
9	3.751	4.045	4.962	19	13.548	15.018	16.814	29	11.355	11.501	13.123
10	4.474	4.918	6.219	20	11.042	12.131	13.793	30	12.859	13.310	14.858

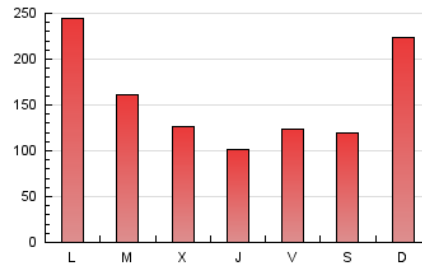
### 4. Gráficas (Nacional)

#### 4.1 Por día de la semana (promedio)

N. únicos / Visitas (x 100)

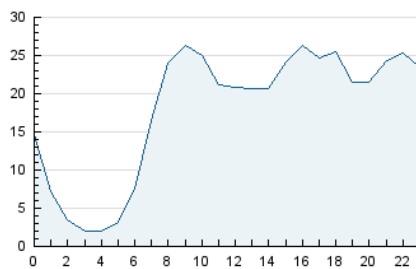


Páginas (x 100)

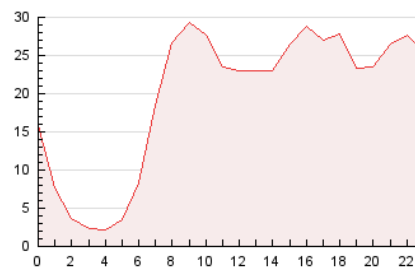


#### 4.2 Por franja horaria (promedio)

Visitas\_ (x 1000)

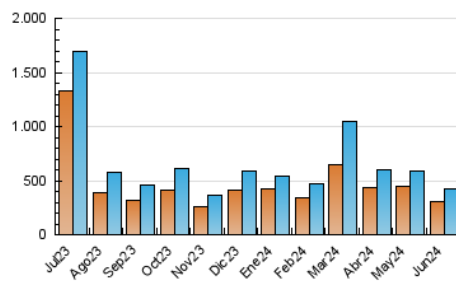


Páginas (x 1000)

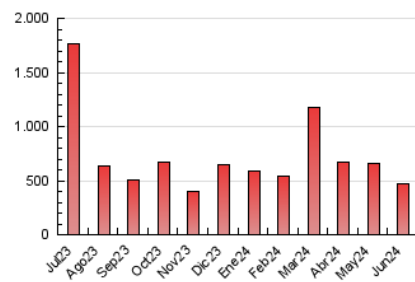


#### 4.3 Por meses

N. únicos / Visitas (x 1000)



Páginas (x 1000)



## 5. Observaciones

Este Medio Electrónico de Comunicación ha sido medido por la herramienta Google Analytics de Google (GA4)

## 6. Definiciones básicas (Para más información ver Normas Técnicas para el Control de los Medios Electrónicos de Comunicación)

### Página Vista:

Conjunto de ficheros enviado a un usuario como resultado de una petición del mismo recibida por el servidor. Cuando la página está formada por varios marcos (frames), el conjunto de los mismos tendrá, a efectos de cómputo, la consideración de una página unitaria.

### Visita:

Una secuencia ininterrumpida de páginas servidas a un usuario válido. Si dicho usuario no realiza peticiones de páginas en un periodo de tiempo (30 min) la siguiente petición constituirá el inicio de una nueva visita.

### Navegador Único:

Total de combinaciones únicas de una dirección IP y un identificador adicional. Los medios pueden utilizar cookies o el Identificador de Alta de registro.

### Duración Página Vista:

Tiempo acumulado en segundos de todas las páginas vistas (en visitas de dos o más páginas vistas), dividido por el número total de páginas vistas.

### Duración Visita:

Tiempo en segundos de todas las visitas de dos o más páginas vistas, dividido por el número total de visitas de dos o más páginas vistas.

### Tráfico nacional:

Audiencia/difusión correspondiente a España medida en base a los datos de las direcciones IP registradas por el sistema de medición.

## 7. Opinión

De OJDinteractiva, la división de INFORMACIÓN Y CONTROL DE PUBLICACIONES S.A.:

Hemos examinado la información facilitada por el editor del medio electrónico para el periodo que comprende la presente certificación.

Nuestro examen se ha realizado de acuerdo con las normas y procedimientos establecidos en las Normas Técnicas para el Control de los Medios Electrónicos de Comunicación.

En nuestra opinión, la presente certificación presenta razonablemente la difusión/audiencia registrada por este canal.

### ADVERTENCIA:

El trabajo de OJDinteractiva, la división de INFORMACIÓN Y CONTROL DE PUBLICACIONES S.A (INTROL) se limita a la realización de pruebas para la revisión de los datos de recuento suministrados por el editor con la finalidad de expresar una opinión sobre la razonabilidad de dichos datos de acuerdo con las Normas Técnicas para el control de los MEC.

Por tanto, INTROL no acepta responsabilidad alguna por las inexactitudes o errores que puedan existir en los datos de recuento. Tampoco acepta ninguna responsabilidad por la falsedad en los datos de recuento recibidos del editor, ni por otros datos de medición que no están incluidos en el análisis.

Julio - 2024

OJDinteractiva