



INFORMACION Y CONTROL DE PUBLICACIONES, S.A.

Velázquez, 46, 1ª Drcha - Tel. 91 435 00 32 Fax 91 435 96 05 - 28001 - MADRID
Av. Diagonal 497, 5a planta - Tel 93 439 24 18 Fax 93 419 25 34 - 08029 - BARCELONA

Título: RADIOLITORAL.COM
URL Primaria: https://radiolitoral.com/
Editor: Grupo Alfa Cinco, S.L.U.
Domicilio: Teulada, 3
Ciudad: 03720 BENISSA
Teléfono: 965 732 383
Fax:
E-mail:
Clasificación: Entretenimiento
Sub-Clasificación: Broadcast



1. Cifras totales y promedios (Nacional e Internacional)

MES - AÑO	NAVEGADORES UNICOS	VISITAS	PAGINAS
Marzo - 2025	1.378	3.044	5.485
PROMEDIO DIARIO	70	98	177
PROMEDIO LUNES-VIERNES	87	124	227
PROMEDIO SABADO-DOMINGO	34	43	73
PAGINAS / VISITAS	1,81		
DURACION MEDIA VISITAS	0:02:23		
TIEMPO INTERACCIÓN MEDIO	0:01:20		

2. Secciones (Nacional e Internacional)

	PAGINAS	%
HOME	1.919	34.99 %
RESTO	3.566	65.01 %

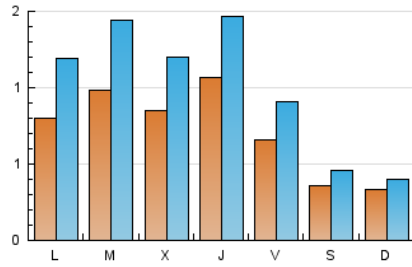
3. Por día del mes (Nacional e Internacional)

Día	N. únicos	Visitas	Páginas	Día	N. únicos	Visitas	Páginas	Día	N. únicos	Visitas	Páginas
1	23	30	44	11	68	102	184	21	51	76	109
2	28	38	111	12	86	126	178	22	43	58	89
3	87	126	253	13	87	125	231	23	29	35	44
4	171	243	703	14	59	83	145	24	59	94	116
5	105	159	244	15	30	38	71	25	88	132	258
6	82	123	228	16	31	37	55	26	114	152	275
7	69	98	137	17	67	112	209	27	164	216	358
8	49	63	104	18	64	98	269	28	85	105	156
9	46	52	70	19	33	43	121	29	36	43	77
10	99	143	240	20	95	124	185	30	29	37	60
								31	87	119	161

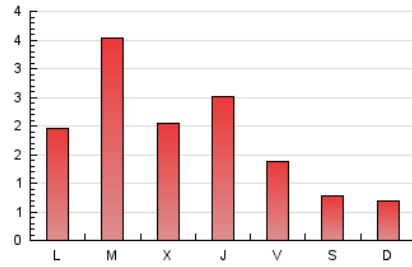
4. Gráficas (Nacional e Internacional)

4.1 Por día de la semana (promedio)

N. únicos / Visitas (x 100)



Páginas (x 100)

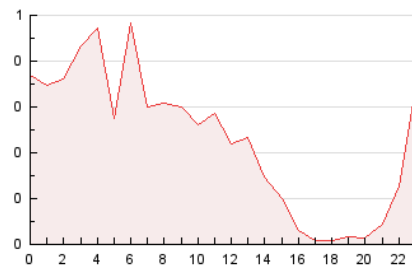


4.2 Por franja horaria (promedio)

Visitas_ (x 1000)

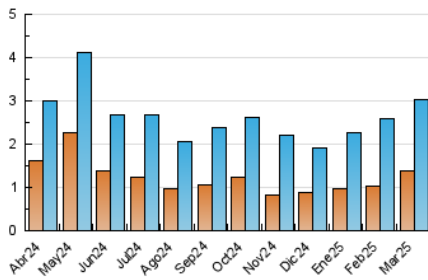


Páginas (x 1000)

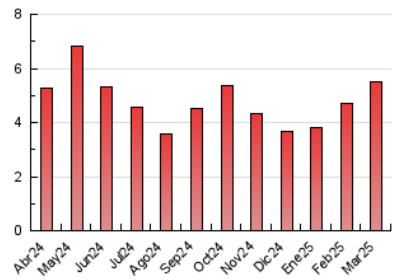


4.3 Por meses

N. únicos / Visitas (x 1000)



Páginas (x 1000)





INFORMACION Y CONTROL DE PUBLICACIONES, S.A.

Velázquez, 46, 1ª Drcha - Tel. 91 435 00 32 Fax 91 435 96 05 - 28001 - MADRID
Av. Diagonal 497, 5a planta - Tel 93 439 24 18 Fax 93 419 25 34 - 08029 - BARCELONA

Anexo - Tráfico Nacional

Título: RADIOLITORAL.COM
URL Primaria: https://radiolitoral.com/
Editor: Grupo Alfa Cinco, S.L.U.
Domicilio: Teulada, 3
Ciudad: 03720 BENISSA
Teléfono: 965 732 383
Fax:
E-mail:
Clasificación: Entretenimiento
Sub-Clasificación: Broadcast



1. Cifras totales y promedios (Nacional)

MES - AÑO	NAVEGADORES UNICOS	VISITAS	PAGINAS
Marzo - 2025	1.304	2.944	5.322
PROMEDIO DIARIO	67	94	172
PROMEDIO LUNES-VIERNES	83	120	221
PROMEDIO SABADO-DOMINGO	32	40	68
PAGINAS / VISITAS	1,82		
DURACION MEDIA VISITAS	0:02:24		
TIEMPO INTERACCIÓN MEDIO	0:01:23		

2. Secciones (Nacional)

	PAGINAS	%
HOME	1.858	34.91 %
RESTO	3.464	65.09 %

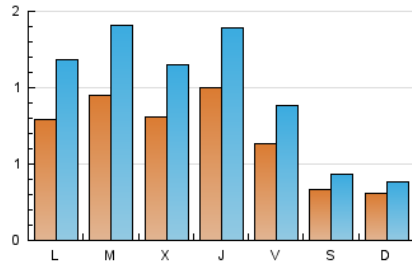
3. Por día del mes (Nacional)

Día	N. únicos	Visitas	Páginas	Día	N. únicos	Visitas	Páginas	Día	N. únicos	Visitas	Páginas
1	22	29	43	11	64	98	179	21	49	74	107
2	27	37	106	12	81	118	161	22	42	56	86
3	86	125	252	13	80	115	210	23	26	32	40
4	167	239	694	14	56	79	141	24	58	93	115
5	102	156	239	15	22	29	54	25	87	131	258
6	80	120	224	16	31	37	55	26	108	144	266
7	65	94	133	17	67	112	209	27	157	208	351
8	47	58	98	18	63	97	267	28	83	103	154
9	44	50	68	19	33	43	121	29	34	41	75
10	98	141	238	20	83	112	171	30	26	34	54
								31	85	117	153

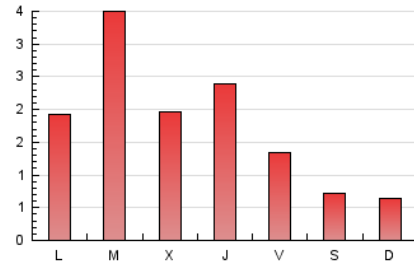
4. Gráficas (Nacional)

4.1 Por día de la semana (promedio)

N. únicos / Visitas (x 100)



Páginas (x 100)

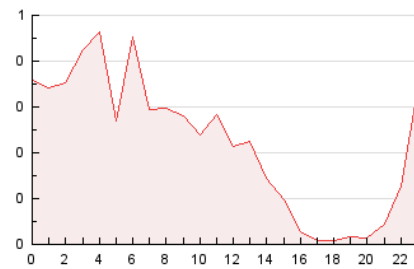


4.2 Por franja horaria (promedio)

Visitas_ (x 1000)

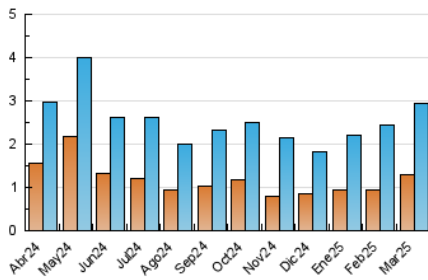


Páginas (x 1000)

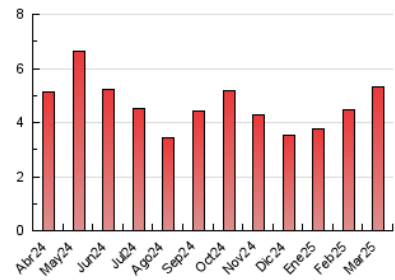


4.3 Por meses

N. únicos / Visitas (x 1000)



Páginas (x 1000)



5. Observaciones

Este Medio Electrónico de Comunicación ha sido medido por la herramienta Google Analytics de Google (GA4).

6. Definiciones básicas (Para más información ver Normas Técnicas para el Control de los Medios Electrónicos de Comunicación)

Página Vista:

Conjunto de ficheros enviado a un usuario como resultado de una petición del mismo recibida por el servidor. Cuando la página está formada por varios marcos (frames), el conjunto de los mismos tendrá, a efectos de cómputo, la consideración de una página unitaria.

Visita:

Una secuencia ininterrumpida de páginas servidas a un usuario válido. Si dicho usuario no realiza peticiones de páginas en un periodo de tiempo (30 min) la siguiente petición constituirá el inicio de una nueva visita.

Navegador Único:

Total de combinaciones únicas de una dirección IP y un identificador adicional. Los medios pueden utilizar cookies o el Identificador de Alta de registro.

Duración Página Vista:

Tiempo acumulado en segundos de todas las páginas vistas (en visitas de dos o más páginas vistas), dividido por el número total de páginas vistas.

Duración Visita:

Tiempo en segundos de todas las visitas de dos o más páginas vistas, dividido por el número total de visitas de dos o más páginas vistas.

Tráfico nacional:

Audiencia/difusión correspondiente a España medida en base a los datos de las direcciones IP registradas por el sistema de medición.

7. Opinión

De OJDinteractiva, la división de INFORMACIÓN Y CONTROL DE PUBLICACIONES S.A.:

Hemos examinado la información facilitada por el editor del medio electrónico para el periodo que comprende la presente certificación.

Nuestro examen se ha realizado de acuerdo con las normas y procedimientos establecidos en las Normas Técnicas para el Control de los Medios Electrónicos de Comunicación.

En nuestra opinión, la presente acta presenta razonablemente la difusión/audiencia registrada por este medio electrónico.

ADVERTENCIA:

El trabajo de OJDinteractiva, la división de INFORMACIÓN Y CONTROL DE PUBLICACIONES S.A (INTROL) se limita a la realización de pruebas para la revisión de los datos de recuento suministrados por el editor con la finalidad de expresar una opinión sobre la razonabilidad de dichos datos de acuerdo con las Normas Técnicas para el control de los MEC.

Por tanto, INTROL no acepta responsabilidad alguna por las inexactitudes o errores que puedan existir en los datos de recuento. Tampoco acepta ninguna responsabilidad por la falsedad en los datos de recuento recibidos del editor, ni por otros datos de medición que no están incluidos en el análisis.

Abril - 2025

OJDinteractiva