



## INFORMACION Y CONTROL DE PUBLICACIONES, S.A.

Velázquez, 46, 1ª Drcha - Tel. 91 435 00 32 Fax 91 435 96 05 - 28001 - MADRID  
Av. Diagonal 497, 5a planta - Tel 93 439 24 18 Fax 93 419 25 34 - 08029 - BARCELONA

**Título:** CHASISCERO.COM  
**URL Primaria:** https://www.chasiscero.com  
**Editor:** ChasisCero Media, S.L.  
**Domicilio:** Calle Ciempozuelos, 14  
**Ciudad:** 28359 Titulcia  
**Teléfono:**  
**Fax:**  
**E-mail:**  
**Clasificación:** Automoción  
**Sub-Clasificación:** Información de automóviles

### 1. Cifras totales y promedios (Nacional e Internacional)

MES - AÑO	NAVEGADORES UNICOS	VISITAS	PAGINAS
Septiembre - 2024	1.279.516	2.099.328	2.331.189
<b>PROMEDIO DIARIO</b>	<b>67.920</b>	<b>69.978</b>	<b>77.706</b>
<b>PROMEDIO LUNES-VIERNES</b>	69.680	71.672	79.679
<b>PROMEDIO SABADO-DOMINGO</b>	63.813	66.024	73.102
<b>PAGINAS / VISITAS</b>	1,11		
<b>DURACION MEDIA VISITAS</b>	0:00:19		
<b>TIEMPO INTERACCIÓN MEDIO</b>	0:00:09		

### 2. Secciones (Nacional e Internacional)

	PAGINAS	%
<b>HOME</b>	11.496	0.49 %
<b>RESTO</b>	2.319.693	99.51 %

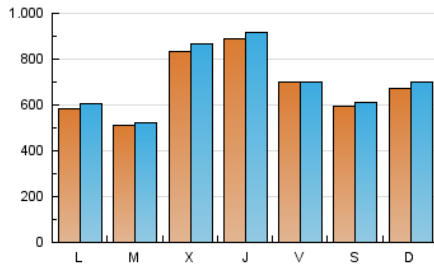
### 3. Por día del mes (Nacional e Internacional)

Día	N. únicos	Visitas	Páginas	Día	N. únicos	Visitas	Páginas	Día	N. únicos	Visitas	Páginas
<b>1</b>	21.215	22.270	24.187	<b>11</b>	35.693	36.913	39.943	<b>21</b>	20.331	20.847	22.642
<b>2</b>	33.611	35.133	37.341	<b>12</b>	29.587	30.292	34.057	<b>22</b>	59.774	62.785	70.010
<b>3</b>	18.013	18.367	20.645	<b>13</b>	20.512	21.569	23.804	<b>23</b>	48.101	51.176	56.726
<b>4</b>	94.693	97.249	108.799	<b>14</b>	22.524	23.639	25.895	<b>24</b>	30.485	31.733	36.061
<b>5</b>	62.079	62.579	70.901	<b>15</b>	31.182	32.673	36.537	<b>25</b>	28.657	30.590	33.827
<b>6</b>	88.310	89.410	100.926	<b>16</b>	27.481	27.127	30.844	<b>26</b>	14.171	14.662	16.657
<b>7</b>	109.514	113.053	125.346	<b>17</b>	81.753	84.661	92.033	<b>27</b>	68.693	69.785	77.710
<b>8</b>	184.656	191.506	212.252	<b>18</b>	174.313	182.307	199.109	<b>28</b>	85.726	86.615	97.058
<b>9</b>	161.636	168.724	187.157	<b>19</b>	249.305	258.062	286.038	<b>29</b>	39.392	40.825	43.994
<b>10</b>	74.291	74.426	83.880	<b>20</b>	101.700	99.854	114.253	<b>30</b>	20.188	20.496	22.557

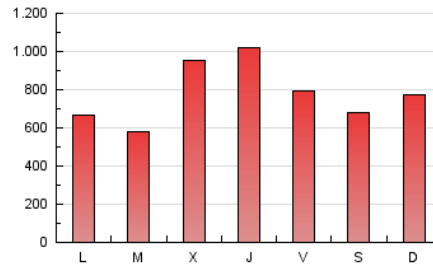
#### 4. Gráficas (Nacional e Internacional)

##### 4.1 Por día de la semana (promedio)

N. únicos / Visitas (x 100)

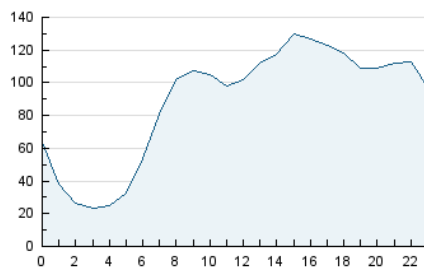


Páginas (x 100)

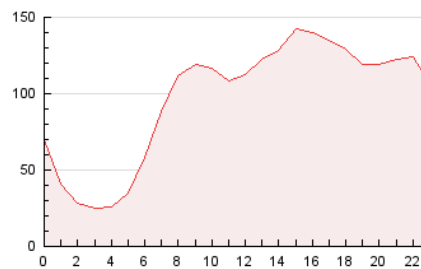


##### 4.2 Por franja horaria (promedio)

Visitas\_ (x 1000)

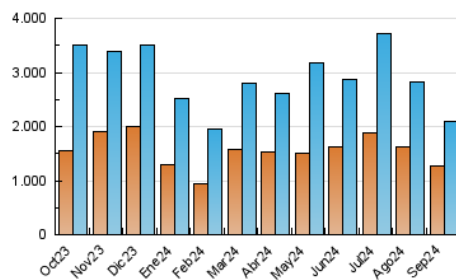


Páginas (x 1000)

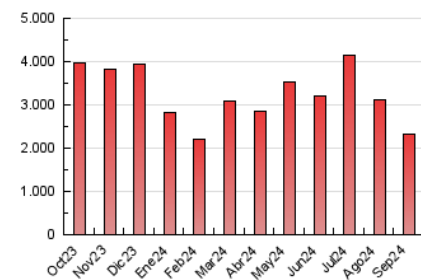


##### 4.3 Por meses

N. únicos / Visitas (x 1000)



Páginas (x 1000)





## INFORMACION Y CONTROL DE PUBLICACIONES, S.A.

Velázquez, 46, 1ª Drcha - Tel. 91 435 00 32 Fax 91 435 96 05 - 28001 - MADRID  
Av. Diagonal 497, 5a planta - Tel 93 439 24 18 Fax 93 419 25 34 - 08029 - BARCELONA

### Anexo - Tráfico Nacional

**Título:** CHASISCERO.COM  
**URL Primaria:** https://www.chasiscero.com  
**Editor:** ChasisCero Media, S.L.  
**Domicilio:** Calle Ciempozuelos, 14  
**Ciudad:** 28359 Titulcia  
**Teléfono:**  
**Fax:**  
**E-mail:**  
**Clasificación:** Automoción  
**Sub-Clasificación:** Información de automóviles



#### 1. Cifras totales y promedios (Nacional)

MES - AÑO	NAVEGADORES UNICOS	VISITAS	PAGINAS
Septiembre - 2024	1.057.488	1.806.785	2.017.320
<b>PROMEDIO DIARIO</b>	<b>58.164</b>	<b>60.226</b>	<b>67.244</b>
<b>PROMEDIO LUNES-VIERNES</b>	61.410	63.503	70.879
<b>PROMEDIO SABADO-DOMINGO</b>	50.592	52.580	58.762
<b>PAGINAS / VISITAS</b>	1,12		
<b>DURACION MEDIA VISITAS</b>	0:00:19		
<b>TIEMPO INTERACCIÓN MEDIO</b>	0:00:09		

#### 2. Secciones (Nacional)

	PAGINAS	%
<b>HOME</b>	10.612	0.53 %
<b>RESTO</b>	2.006.708	99.47 %

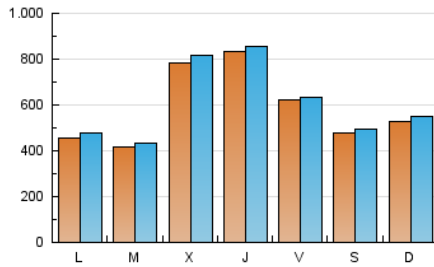
#### 3. Por día del mes (Nacional)

Día	N. únicos	Visitas	Páginas	Día	N. únicos	Visitas	Páginas	Día	N. únicos	Visitas	Páginas
1	19.405	20.729	22.207	11	28.499	29.536	32.181	21	18.265	18.768	20.465
2	29.402	30.958	33.027	12	25.594	26.554	29.696	22	54.898	57.406	64.535
3	15.607	15.995	18.011	13	16.433	17.420	19.130	23	43.836	47.059	51.950
4	92.032	94.821	105.982	14	18.347	19.295	21.204	24	28.366	29.974	33.788
5	60.232	61.239	68.867	15	27.580	28.833	32.427	25	26.830	28.680	31.664
6	81.943	83.666	94.503	16	24.518	24.341	27.696	26	12.287	12.834	14.507
7	82.166	85.941	96.343	17	78.496	81.344	88.538	27	62.368	63.483	71.165
8	132.409	137.271	155.250	18	166.907	174.535	191.110	28	72.016	73.638	82.345
9	111.944	118.917	135.279	19	234.125	241.455	270.061	29	30.241	31.340	34.078
10	43.709	44.987	51.153	20	89.160	88.228	100.585	30	17.318	17.538	19.573

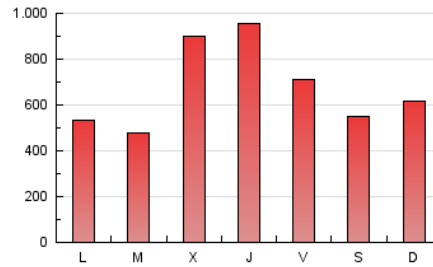
## 4. Gráficas (Nacional)

### 4.1 Por día de la semana (promedio)

N. únicos / Visitas (x 100)

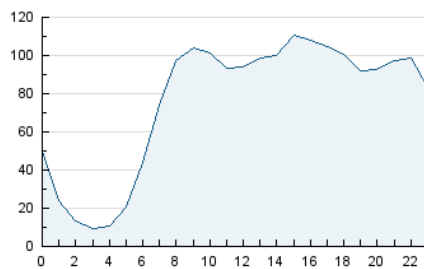


Páginas (x 100)

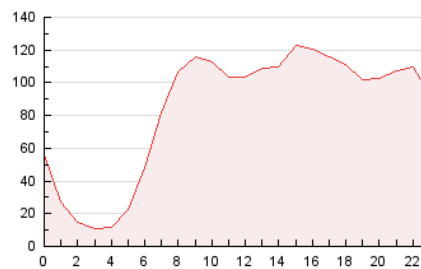


### 4.2 Por franja horaria (promedio)

Visitas\_ (x 1000)

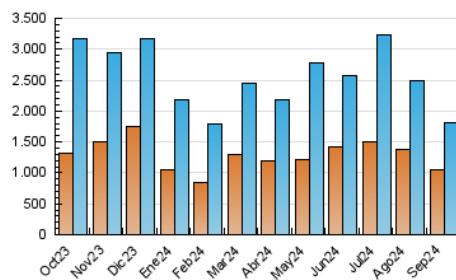


Páginas (x 1000)

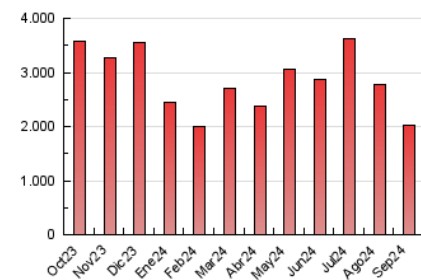


### 4.3 Por meses

N. únicos / Visitas (x 1000)



Páginas (x 1000)



## 5. Observaciones

Este Medio Electrónico de Comunicación ha sido medido por la herramienta Google Analytics de Google (GA4).

## 6. Definiciones básicas (Para más información ver Normas Técnicas para el Control de los Medios Electrónicos de Comunicación)

### Página Vista:

Conjunto de ficheros enviado a un usuario como resultado de una petición del mismo recibida por el servidor. Cuando la página está formada por varios marcos (frames), el conjunto de los mismos tendrá, a efectos de cómputo, la consideración de una página unitaria.

### Visita:

Una secuencia ininterrumpida de páginas servidas a un usuario válido. Si dicho usuario no realiza peticiones de páginas en un periodo de tiempo (30 min) la siguiente petición constituirá el inicio de una nueva visita.

### Navegador Único:

Total de combinaciones únicas de una dirección IP y un identificador adicional. Los medios pueden utilizar cookies o el Identificador de Alta de registro.

### Duración Página Vista:

Tiempo acumulado en segundos de todas las páginas vistas (en visitas de dos o más páginas vistas), dividido por el número total de páginas vistas.

### Duración Visita:

Tiempo en segundos de todas las visitas de dos o más páginas vistas, dividido por el número total de visitas de dos o más páginas vistas.

### Tráfico nacional:

Audiencia/difusión correspondiente a España medida en base a los datos de las direcciones IP registradas por el sistema de medición.

## 7. Opinión

De OJDinteractiva, la división de INFORMACIÓN Y CONTROL DE PUBLICACIONES S.A.:

Hemos examinado la información facilitada por el editor del medio electrónico para el periodo que comprende la presente certificación.

Nuestro examen se ha realizado de acuerdo con las normas y procedimientos establecidos en las Normas Técnicas para el Control de los Medios Electrónicos de Comunicación.

En nuestra opinión, la presente acta presenta razonablemente la difusión/audiencia registrada por este medio electrónico.

### ADVERTENCIA:

El trabajo de OJDinteractiva, la división de INFORMACIÓN Y CONTROL DE PUBLICACIONES S.A (INTROL) se limita a la realización de pruebas para la revisión de los datos de recuento suministrados por el editor con la finalidad de expresar una opinión sobre la razonabilidad de dichos datos de acuerdo con las Normas Técnicas para el control de los MEC.

Por tanto, INTROL no acepta responsabilidad alguna por las inexactitudes o errores que puedan existir en los datos de recuento. Tampoco acepta ninguna responsabilidad por la falsedad en los datos de recuento recibidos del editor, ni por otros datos de medición que no están incluidos en el análisis.

Octubre - 2024

OJDinteractiva