



## INFORMACION Y CONTROL DE PUBLICACIONES, S.A.

Velázquez, 46, 1ª Drcha - Tel. 91 435 00 32 Fax 91 435 96 05 - 28001 - MADRID  
Av. Diagonal 497, 5a planta - Tel 93 439 24 18 Fax 93 419 25 34 - 08029 - BARCELONA

**Título:** CHASISCERO.COM  
**URL Primaria:** https://www.chasiscero.com  
**Editor:** ChasisCero Media, S.L.  
**Domicilio:** Calle Ciempozuelos, 14  
**Ciudad:** 28359 Titulcia  
**Teléfono:**  
**Fax:**  
**E-mail:**  
**Clasificación:** Automoción  
**Sub-Clasificación:** Información de automóviles

### 1. Cifras totales y promedios (Nacional e Internacional)

MES - AÑO	NAVEGADORES UNICOS	VISITAS	PAGINAS
Diciembre - 2024	1.057.579	1.836.108	1.991.757
<b>PROMEDIO DIARIO</b>	<b>57.247</b>	<b>59.325</b>	<b>64.250</b>
<b>PROMEDIO LUNES-VIERNES</b>	54.661	56.316	60.883
<b>PROMEDIO SABADO-DOMINGO</b>	63.567	66.680	72.481
<b>PAGINAS / VISITAS</b>	1,08		
<b>DURACION MEDIA VISITAS</b>	0:00:20		
<b>TIEMPO INTERACCIÓN MEDIO</b>	0:00:11		

### 2. Secciones (Nacional e Internacional)

	PAGINAS	%
<b>HOME</b>	21.207	1.06 %
<b>RESTO</b>	1.970.550	98.94 %

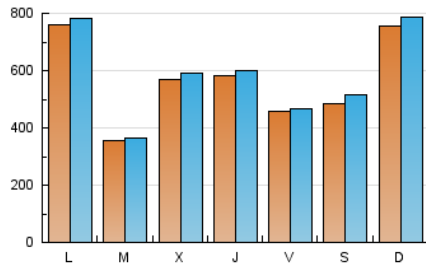
### 3. Por día del mes (Nacional e Internacional)

Día	N. únicos	Visitas	Páginas	Día	N. únicos	Visitas	Páginas	Día	N. únicos	Visitas	Páginas
<b>1</b>	107.062	110.273	121.563	<b>11</b>	45.479	47.837	51.680	<b>21</b>	99.670	107.984	114.262
<b>2</b>	57.769	58.122	64.126	<b>12</b>	55.552	59.408	64.312	<b>22</b>	115.284	121.824	131.078
<b>3</b>	13.578	14.070	15.889	<b>13</b>	51.478	53.136	59.680	<b>23</b>	57.898	59.621	64.491
<b>4</b>	34.307	35.313	39.368	<b>14</b>	44.574	46.285	52.318	<b>24</b>	45.248	45.770	49.739
<b>5</b>	49.714	50.942	56.135	<b>15</b>	49.783	53.183	58.051	<b>25</b>	100.579	105.282	112.784
<b>6</b>	37.240	37.863	41.900	<b>16</b>	46.554	47.689	53.301	<b>26</b>	24.223	24.182	26.865
<b>7</b>	19.327	19.806	22.341	<b>17</b>	27.806	28.867	31.141	<b>27</b>	13.630	14.073	15.108
<b>8</b>	63.941	65.419	71.797	<b>18</b>	46.516	48.107	48.518	<b>28</b>	30.587	31.871	34.277
<b>9</b>	62.885	63.419	76.661	<b>19</b>	104.249	106.312	110.572	<b>29</b>	41.876	43.479	46.646
<b>10</b>	55.440	57.179	61.266	<b>20</b>	80.434	81.791	89.647	<b>30</b>	155.699	162.791	167.284
								<b>31</b>	36.274	37.174	38.957

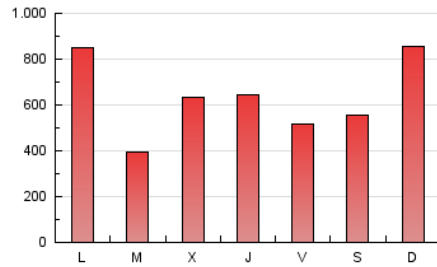
#### 4. Gráficas (Nacional e Internacional)

##### 4.1 Por día de la semana (promedio)

N. únicos / Visitas (x 100)



Páginas (x 100)

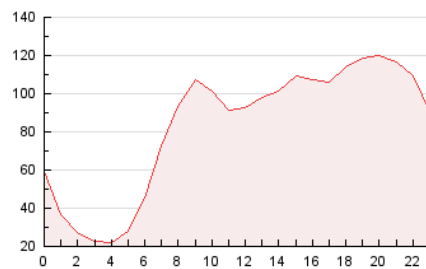


##### 4.2 Por franja horaria (promedio)

Visitas\_ (x 1000)

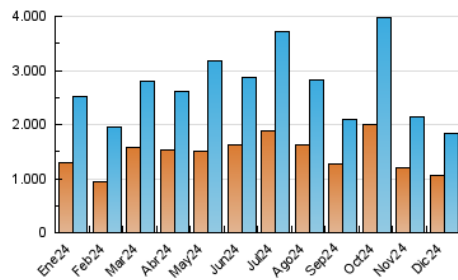


Páginas (x 1000)

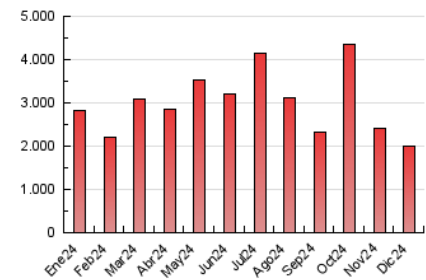


##### 4.3 Por meses

N. únicos / Visitas (x 1000)



Páginas (x 1000)





## INFORMACION Y CONTROL DE PUBLICACIONES, S.A.

Velázquez, 46, 1ª Drcha - Tel. 91 435 00 32 Fax 91 435 96 05 - 28001 - MADRID  
Av. Diagonal 497, 5a planta - Tel 93 439 24 18 Fax 93 419 25 34 - 08029 - BARCELONA

### Anexo - Tráfico Nacional

**Título:** CHASISCERO.COM  
**URL Primaria:** https://www.chasiscero.com  
**Editor:** ChasisCero Media, S.L.  
**Domicilio:** Calle Ciempozuelos, 14  
**Ciudad:** 28359 Titulcia  
**Teléfono:**  
**Fax:**  
**E-mail:**  
**Clasificación:** Automoción  
**Sub-Clasificación:** Información de automóviles

#### 1. Cifras totales y promedios (Nacional)

MES - AÑO	NAVEGADORES UNICOS	VISITAS	PAGINAS
Diciembre - 2024	887.779	1.614.292	1.733.799
<b>PROMEDIO DIARIO</b>	<b>49.910</b>	<b>51.767</b>	<b>55.929</b>
<b>PROMEDIO LUNES-VIERNES</b>	47.134	48.625	52.278
<b>PROMEDIO SABADO-DOMINGO</b>	56.694	59.447	64.855
<b>PAGINAS / VISITAS</b>	1,08		
<b>DURACION MEDIA VISITAS</b>	0:00:20		
<b>TIEMPO INTERACCIÓN MEDIO</b>	0:00:11		

#### 2. Secciones (Nacional)

	PAGINAS	%
<b>HOME</b>	12.519	0.72 %
<b>RESTO</b>	1.721.280	99.28 %

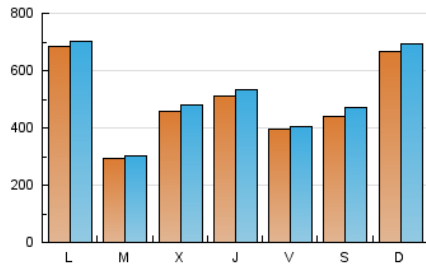
#### 3. Por día del mes (Nacional)

Día	N. únicos	Visitas	Páginas	Día	N. únicos	Visitas	Páginas	Día	N. únicos	Visitas	Páginas
<b>1</b>	94.389	96.782	107.496	<b>11</b>	33.281	35.440	38.310	<b>21</b>	96.421	104.850	110.804
<b>2</b>	51.582	50.973	57.097	<b>12</b>	48.694	52.262	57.092	<b>22</b>	104.914	109.149	118.828
<b>3</b>	11.168	11.637	13.251	<b>13</b>	43.666	45.539	51.401	<b>23</b>	48.626	49.904	54.264
<b>4</b>	31.183	32.329	36.049	<b>14</b>	38.928	41.181	46.331	<b>24</b>	37.389	37.659	40.748
<b>5</b>	41.695	43.505	47.510	<b>15</b>	42.698	45.328	50.381	<b>25</b>	74.240	79.081	83.157
<b>6</b>	26.838	26.848	30.762	<b>16</b>	38.256	39.369	44.413	<b>26</b>	15.917	16.104	17.477
<b>7</b>	13.079	13.316	15.551	<b>17</b>	23.582	24.209	26.442	<b>27</b>	11.518	11.881	12.801
<b>8</b>	55.366	57.298	62.417	<b>18</b>	44.325	45.897	46.062	<b>28</b>	27.472	28.772	30.712
<b>9</b>	52.590	52.579	58.659	<b>19</b>	98.919	100.926	104.355	<b>29</b>	36.983	38.349	41.172
<b>10</b>	40.166	41.269	44.960	<b>20</b>	77.055	78.130	85.693	<b>30</b>	152.008	158.721	162.912
								<b>31</b>	34.254	35.487	36.692

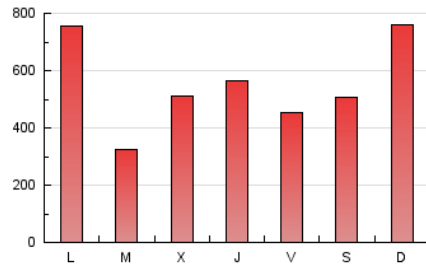
## 4. Gráficas (Nacional)

### 4.1 Por día de la semana (promedio)

N. únicos / Visitas (x 100)

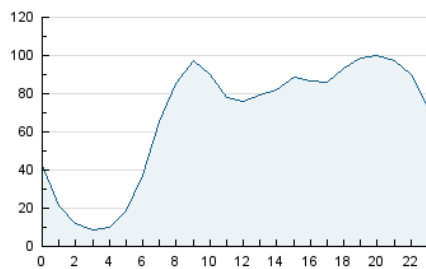


Páginas (x 100)

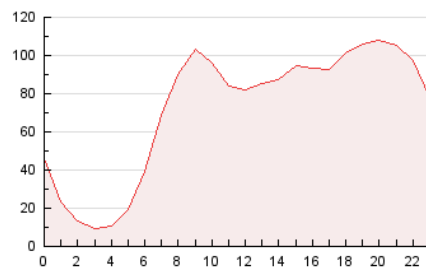


### 4.2 Por franja horaria (promedio)

Visitas\_ (x 1000)

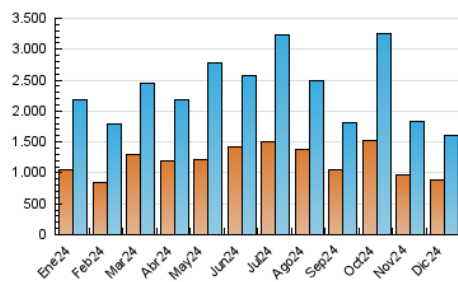


Páginas (x 1000)

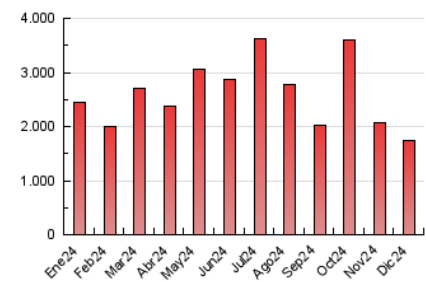


### 4.3 Por meses

N. únicos / Visitas (x 1000)



Páginas (x 1000)



## 5. Observaciones

Este Medio Electrónico de Comunicación ha sido medido por la herramienta Google Analytics de Google (GA4).

## 6. Definiciones básicas (Para más información ver Normas Técnicas para el Control de los Medios Electrónicos de Comunicación)

### Página Vista:

Conjunto de ficheros enviado a un usuario como resultado de una petición del mismo recibida por el servidor. Cuando la página está formada por varios marcos (frames), el conjunto de los mismos tendrá, a efectos de cómputo, la consideración de una página unitaria.

### Visita:

Una secuencia ininterrumpida de páginas servidas a un usuario válido. Si dicho usuario no realiza peticiones de páginas en un periodo de tiempo (30 min) la siguiente petición constituirá el inicio de una nueva visita.

### Navegador Único:

Total de combinaciones únicas de una dirección IP y un identificador adicional. Los medios pueden utilizar cookies o el Identificador de Alta de registro.

### Duración Página Vista:

Tiempo acumulado en segundos de todas las páginas vistas (en visitas de dos o más páginas vistas), dividido por el número total de páginas vistas.

### Duración Visita:

Tiempo en segundos de todas las visitas de dos o más páginas vistas, dividido por el número total de visitas de dos o más páginas vistas.

### Tráfico nacional:

Audiencia/difusión correspondiente a España medida en base a los datos de las direcciones IP registradas por el sistema de medición.

## 7. Opinión

De OJDinteractiva, la división de INFORMACIÓN Y CONTROL DE PUBLICACIONES S.A.:

Hemos examinado la información facilitada por el editor del medio electrónico para el periodo que comprende la presente certificación.

Nuestro examen se ha realizado de acuerdo con las normas y procedimientos establecidos en las Normas Técnicas para el Control de los Medios Electrónicos de Comunicación.

En nuestra opinión, la presente acta presenta razonablemente la difusión/audiencia registrada por este medio electrónico.

### ADVERTENCIA:

El trabajo de OJDinteractiva, la división de INFORMACIÓN Y CONTROL DE PUBLICACIONES S.A (INTROL) se limita a la realización de pruebas para la revisión de los datos de recuento suministrados por el editor con la finalidad de expresar una opinión sobre la razonabilidad de dichos datos de acuerdo con las Normas Técnicas para el control de los MEC.

Por tanto, INTROL no acepta responsabilidad alguna por las inexactitudes o errores que puedan existir en los datos de recuento. Tampoco acepta ninguna responsabilidad por la falsedad en los datos de recuento recibidos del editor, ni por otros datos de medición que no están incluidos en el análisis.

- 2024

OJDinteractiva