



## INFORMACION Y CONTROL DE PUBLICACIONES, S.A.

Velázquez, 46, 1º Drcha - Tel. 91 435 00 32 Fax 91 435 96 05 - 28001 - MADRID  
Av. Diagonal 497, 5a planta - Tel 93 439 24 18 Fax 93 419 25 34 - 08029 - BARCELONA

**Título:** WIKIRIOJA.COM  
**URL Primaria:** https://wikirioja.com/  
**Editor:** Canal Riojano de la Comunicación, S.L.  
**Domicilio:** Calle Francisco de Quevedo nº 18-1B  
**Ciudad:** 26006 LOGROÑO  
**Teléfono:**  
**Fax:**  
**E-mail:**  
**Clasificación:** Noticias e Información  
**Sub-Clasificación:** Noticias de interés especial

### 1. Cifras totales y promedios (Nacional e Internacional)

MES - AÑO	NAVEGADORES UNICOS	VISITAS	PAGINAS
Junio - 2024	4.548	5.408	6.501
<b>PROMEDIO DIARIO</b>	<b>168</b>	<b>180</b>	<b>217</b>
<b>PROMEDIO LUNES-VIERNES</b>	183	196	238
<b>PROMEDIO SABADO-DOMINGO</b>	137	148	175
<b>PAGINAS / VISITAS</b>	1,20		
<b>DURACION MEDIA VISITAS</b>	0:01:56		
<b>TIEMPO INTERACCIÓN MEDIO</b>	0:00:54		

### 2. Secciones (Nacional e Internacional)

	PAGINAS	%
<b>HOME</b>	262	4.03 %
<b>RESTO</b>	6.239	95.97 %

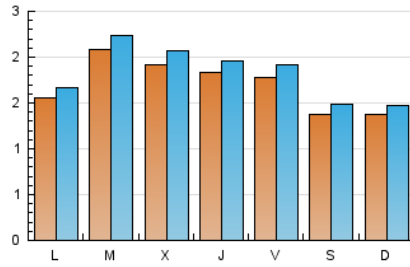
### 3. Por día del mes (Nacional e Internacional)

Día	N. únicos	Visitas	Páginas	Día	N. únicos	Visitas	Páginas	Día	N. únicos	Visitas	Páginas
<b>1</b>	119	126	156	<b>11</b>	129	143	178	<b>21</b>	180	191	263
<b>2</b>	153	169	204	<b>12</b>	121	130	141	<b>22</b>	141	150	166
<b>3</b>	129	138	157	<b>13</b>	189	209	250	<b>23</b>	121	123	138
<b>4</b>	221	233	275	<b>14</b>	158	168	190	<b>24</b>	153	161	188
<b>5</b>	240	254	294	<b>15</b>	132	143	160	<b>25</b>	304	325	395
<b>6</b>	184	194	214	<b>16</b>	121	128	147	<b>26</b>	225	243	260
<b>7</b>	182	199	267	<b>17</b>	213	224	270	<b>27</b>	202	210	273
<b>8</b>	161	180	193	<b>18</b>	179	189	255	<b>28</b>	192	205	253
<b>9</b>	173	191	252	<b>19</b>	182	199	254	<b>29</b>	135	148	180
<b>10</b>	125	139	177	<b>20</b>	157	172	198	<b>30</b>	118	124	153

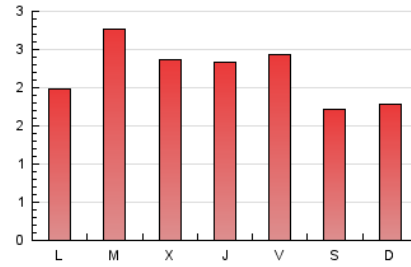
### 4. Gráficas (Nacional e Internacional)

#### 4.1 Por día de la semana (promedio)

N. únicos / Visitas (x 100)



Páginas (x 100)



#### 4.2 Por franja horaria (promedio)

Visitas\_ (x 1000)

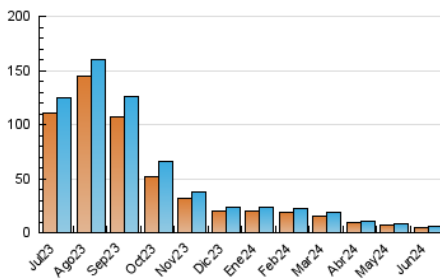


Páginas (x 1000)

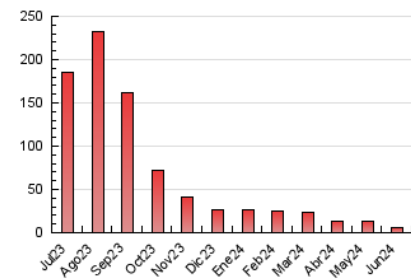


#### 4.3 Por meses

N. únicos / Visitas (x 1000)



Páginas (x 1000)





## INFORMACION Y CONTROL DE PUBLICACIONES, S.A.

Velázquez, 46, 1ª Drcha - Tel. 91 435 00 32 Fax 91 435 96 05 - 28001 - MADRID  
Av. Diagonal 497, 5a planta - Tel 93 439 24 18 Fax 93 419 25 34 - 08029 - BARCELONA

### Anexo - Tráfico Nacional

**Título:** WIKIRIOJA.COM  
**URL Primaria:** https://wikirioja.com/  
**Editor:** Canal Riojano de la Comunicación, S.L.  
**Domicilio:** Calle Francisco de Quevedo nº 18-1B  
**Ciudad:** 26006 LOGROÑO  
**Teléfono:**  
**Fax:**  
**E-mail:**  
**Clasificación:** Noticias e Información  
**Sub-Clasificación:** Noticias de interés especial

#### 1. Cifras totales y promedios (Nacional)

MES - AÑO	NAVEGADORES UNICOS	VISITAS	PAGINAS
Junio - 2024	2.598	3.230	4.217
<b>PROMEDIO DIARIO</b>	<b>100</b>	<b>108</b>	<b>141</b>
<b>PROMEDIO LUNES-VIERNES</b>	<b>110</b>	<b>118</b>	<b>156</b>
<b>PROMEDIO SABADO-DOMINGO</b>	<b>80</b>	<b>87</b>	<b>109</b>
<b>PAGINAS / VISITAS</b>	<b>1,31</b>		
<b>DURACION MEDIA VISITAS</b>	<b>0:02:05</b>		
<b>TIEMPO INTERACCIÓN MEDIO</b>	<b>0:00:58</b>		

#### 2. Secciones (Nacional)

	PAGINAS	%
<b>HOME</b>	166	3.94 %
<b>RESTO</b>	4.051	96.06 %

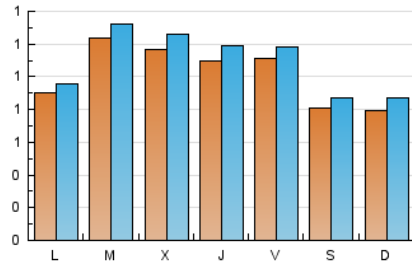
#### 3. Por día del mes (Nacional)

Día	N. únicos	Visitas	Páginas	Día	N. únicos	Visitas	Páginas	Día	N. únicos	Visitas	Páginas
<b>1</b>	69	74	87	<b>11</b>	62	67	103	<b>21</b>	94	100	170
<b>2</b>	88	102	136	<b>12</b>	62	66	76	<b>22</b>	77	80	95
<b>3</b>	67	71	86	<b>13</b>	119	133	173	<b>23</b>	58	59	69
<b>4</b>	126	135	171	<b>14</b>	99	105	128	<b>24</b>	92	97	125
<b>5</b>	160	170	206	<b>15</b>	84	92	108	<b>25</b>	197	210	275
<b>6</b>	109	117	135	<b>16</b>	67	73	90	<b>26</b>	134	144	158
<b>7</b>	120	132	199	<b>17</b>	138	147	192	<b>27</b>	123	126	181
<b>8</b>	99	110	126	<b>18</b>	109	115	172	<b>28</b>	129	134	183
<b>9</b>	110	121	173	<b>19</b>	113	122	172	<b>29</b>	74	79	100
<b>10</b>	64	70	103	<b>20</b>	89	101	121	<b>30</b>	73	78	104

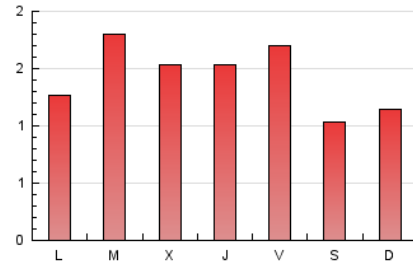
### 4. Gráficas (Nacional)

#### 4.1 Por día de la semana (promedio)

N. únicos / Visitas (x 100)



Páginas (x 100)



#### 4.2 Por franja horaria (promedio)

Visitas\_ (x 1000)

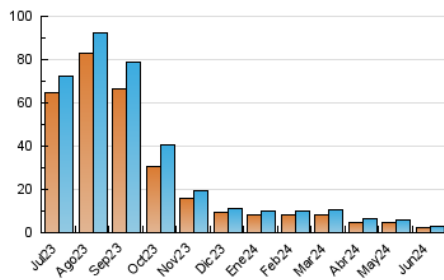


Páginas (x 1000)

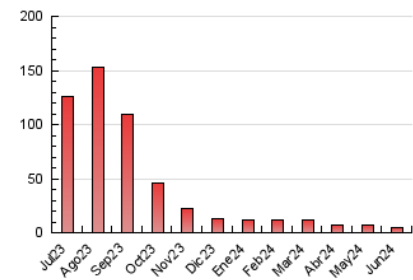


#### 4.3 Por meses

N. únicos / Visitas (x 1000)



Páginas (x 1000)



## 5. Observaciones

Este Medio Electrónico de Comunicación ha sido medido por la herramienta Google Analytics de Google (GA4)

## 6. Definiciones básicas (Para más información ver Normas Técnicas para el Control de los Medios Electrónicos de Comunicación)

### Página Vista:

Conjunto de ficheros enviado a un usuario como resultado de una petición del mismo recibida por el servidor. Cuando la página está formada por varios marcos (frames), el conjunto de los mismos tendrá, a efectos de cómputo, la consideración de una página unitaria.

### Visita:

Una secuencia ininterrumpida de páginas servidas a un usuario válido. Si dicho usuario no realiza peticiones de páginas en un periodo de tiempo (30 min) la siguiente petición constituirá el inicio de una nueva visita.

### Navegador Único:

Total de combinaciones únicas de una dirección IP y un identificador adicional. Los medios pueden utilizar cookies o el Identificador de Alta de registro.

### Duración Página Vista:

Tiempo acumulado en segundos de todas las páginas vistas (en visitas de dos o más páginas vistas), dividido por el número total de páginas vistas.

### Duración Visita:

Tiempo en segundos de todas las visitas de dos o más páginas vistas, dividido por el número total de visitas de dos o más páginas vistas.

### Tráfico nacional:

Audiencia/difusión correspondiente a España medida en base a los datos de las direcciones IP registradas por el sistema de medición.

## 7. Opinión

De OJDinteractiva, la división de INFORMACIÓN Y CONTROL DE PUBLICACIONES S.A.:

Hemos examinado la información facilitada por el editor del medio electrónico para el periodo que comprende la presente certificación.

Nuestro examen se ha realizado de acuerdo con las normas y procedimientos establecidos en las Normas Técnicas para el Control de los Medios Electrónicos de Comunicación.

En nuestra opinión, la presente acta presenta razonablemente la difusión/audiencia registrada por este medio electrónico.

### ADVERTENCIA:

El trabajo de OJDinteractiva, la división de INFORMACIÓN Y CONTROL DE PUBLICACIONES S.A (INTROL) se limita a la realización de pruebas para la revisión de los datos de recuento suministrados por el editor con la finalidad de expresar una opinión sobre la razonabilidad de dichos datos de acuerdo con las Normas Técnicas para el control de los MEC.

Por tanto, INTROL no acepta responsabilidad alguna por las inexactitudes o errores que puedan existir en los datos de recuento. Tampoco acepta ninguna responsabilidad por la falsedad en los datos de recuento recibidos del editor, ni por otros datos de medición que no están incluidos en el análisis.

Julio - 2024

OJDinteractiva