



## INFORMACION Y CONTROL DE PUBLICACIONES, S.A.

Velázquez, 46, 1ª Drcha - Tel. 91 435 00 32 Fax 91 435 96 05 - 28001 - MADRID  
Av. Diagonal 497, 5a planta - Tel 93 439 24 18 Fax 93 419 25 34 - 08029 - BARCELONA

**Título:** WIKIRIOJA.COM  
**URL Primaria:** https://wikirioja.com/  
**Editor:** Canal Riojano de la Comunicación, S.L.  
**Domicilio:** Calle Francisco de Quevedo nº 18-1B  
**Ciudad:** 26006 LOGROÑO  
**Teléfono:**  
**Fax:**  
**E-mail:**  
**Clasificación:** Noticias e Información  
**Sub-Clasificación:** Noticias de interés especial

### 1. Cifras totales y promedios (Nacional e Internacional)

MES - AÑO	NAVEGADORES UNICOS	VISITAS	PAGINAS
Septiembre - 2024	3.023	3.668	4.826
<b>PROMEDIO DIARIO</b>	<b>111</b>	<b>122</b>	<b>161</b>
<b>PROMEDIO LUNES-VIERNES</b>	116	128	171
<b>PROMEDIO SABADO-DOMINGO</b>	100	109	137
<b>PAGINAS / VISITAS</b>	1,32		
<b>DURACION MEDIA VISITAS</b>	0:02:28		
<b>TIEMPO INTERACCIÓN MEDIO</b>	0:01:09		

### 2. Secciones (Nacional e Internacional)

	PAGINAS	%
<b>HOME</b>	263	5.45 %
<b>RESTO</b>	4.563	94.55 %

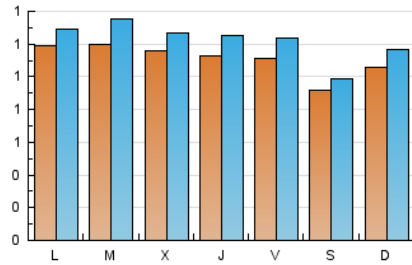
### 3. Por día del mes (Nacional e Internacional)

Día	N. únicos	Visitas	Páginas	Día	N. únicos	Visitas	Páginas	Día	N. únicos	Visitas	Páginas
<b>1</b>	135	147	183	<b>11</b>	106	119	147	<b>21</b>	116	128	161
<b>2</b>	125	143	181	<b>12</b>	120	137	188	<b>22</b>	101	119	145
<b>3</b>	119	130	171	<b>13</b>	107	117	146	<b>23</b>	130	138	163
<b>4</b>	108	119	167	<b>14</b>	75	80	102	<b>24</b>	119	132	153
<b>5</b>	108	119	194	<b>15</b>	99	107	156	<b>25</b>	134	142	204
<b>6</b>	101	113	178	<b>16</b>	138	151	236	<b>26</b>	131	142	173
<b>7</b>	86	91	115	<b>17</b>	123	141	174	<b>27</b>	97	107	122
<b>8</b>	97	104	121	<b>18</b>	114	128	199	<b>28</b>	89	95	123
<b>9</b>	104	111	155	<b>19</b>	93	103	129	<b>29</b>	100	109	130
<b>10</b>	119	136	220	<b>20</b>	140	157	176	<b>30</b>	97	103	114

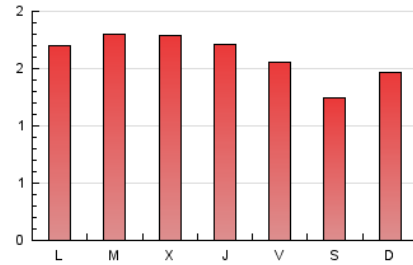
### 4. Gráficas (Nacional e Internacional)

#### 4.1 Por día de la semana (promedio)

N. únicos / Visitas (x 100)



Páginas (x 100)



#### 4.2 Por franja horaria (promedio)

Visitas\_ (x 1000)

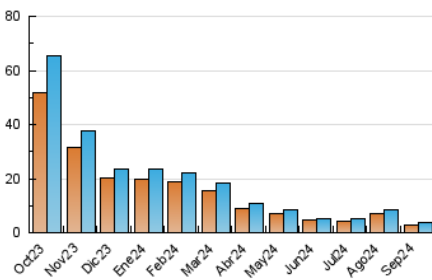


Páginas (x 1000)

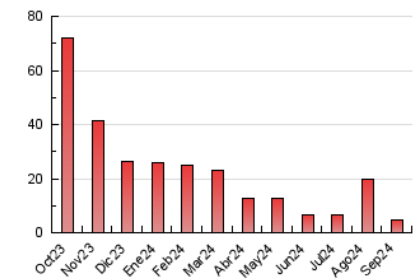


#### 4.3 Por meses

N. únicos / Visitas (x 1000)



Páginas (x 1000)





## INFORMACION Y CONTROL DE PUBLICACIONES, S.A.

Velázquez, 46, 1ª Drcha - Tel. 91 435 00 32 Fax 91 435 96 05 - 28001 - MADRID  
 Av. Diagonal 497, 5a planta - Tel 93 439 24 18 Fax 93 419 25 34 - 08029 - BARCELONA

### Anexo - Tráfico Nacional

**Título:** WIKIRIOJA.COM  
**URL Primaria:** https://wikirioja.com/  
**Editor:** Canal Riojano de la Comunicación, S.L.  
**Domicilio:** Calle Francisco de Quevedo nº 18-1B  
**Ciudad:** 26006 LOGROÑO  
**Teléfono:**  
**Fax:**  
**E-mail:**  
**Clasificación:** Noticias e Información  
**Sub-Clasificación:** Noticias de interés especial

#### 1. Cifras totales y promedios (Nacional)

MES - AÑO	NAVEGADORES UNICOS	VISITAS	PAGINAS
Septiembre - 2024	1.914	2.422	3.322
<b>PROMEDIO DIARIO</b>	<b>72</b>	<b>81</b>	<b>111</b>
<b>PROMEDIO LUNES-VIERNES</b>	75	84	119
<b>PROMEDIO SABADO-DOMINGO</b>	65	72	92
<b>PAGINAS / VISITAS</b>	1,37		
<b>DURACION MEDIA VISITAS</b>	0:02:19		
<b>TIEMPO INTERACCIÓN MEDIO</b>	0:01:04		

#### 2. Secciones (Nacional)

	PAGINAS	%
<b>HOME</b>	158	4.76 %
<b>RESTO</b>	3.164	95.24 %

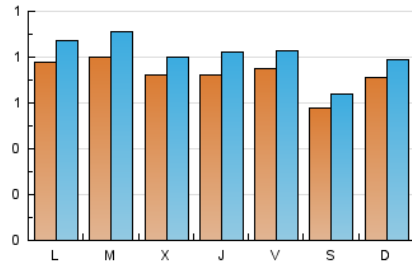
#### 3. Por día del mes (Nacional)

Día	N. únicos	Visitas	Páginas	Día	N. únicos	Visitas	Páginas	Día	N. únicos	Visitas	Páginas
1	104	114	148	11	62	71	87	21	78	87	111
2	84	99	120	12	79	92	139	22	71	85	102
3	83	90	110	13	68	75	98	23	82	90	109
4	65	72	104	14	51	54	70	24	79	90	104
5	60	67	107	15	66	68	112	25	93	98	158
6	65	73	117	16	98	106	179	26	85	94	118
7	45	49	58	17	84	96	130	27	66	72	87
8	58	62	68	18	69	78	147	28	59	65	80
9	63	69	111	19	63	73	92	29	57	64	79
10	73	87	169	20	100	113	129	30	63	69	79

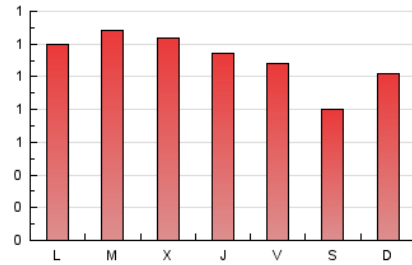
### 4. Gráficas (Nacional)

#### 4.1 Por día de la semana (promedio)

N. únicos / Visitas (x 100)

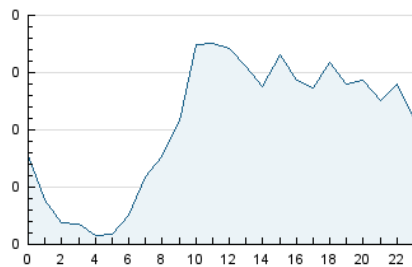


Páginas (x 100)

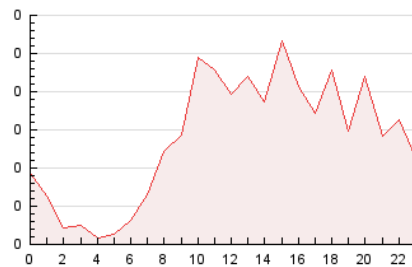


#### 4.2 Por franja horaria (promedio)

Visitas\_ (x 1000)

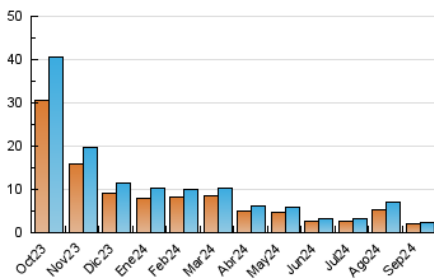


Páginas (x 1000)

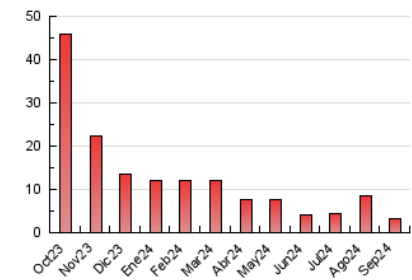


#### 4.3 Por meses

N. únicos / Visitas (x 1000)



Páginas (x 1000)



## 5. Observaciones

Este Medio Electrónico de Comunicación ha sido medido por la herramienta Google Analytics de Google (GA4).

## 6. Definiciones básicas (Para más información ver Normas Técnicas para el Control de los Medios Electrónicos de Comunicación)

### Página Vista:

Conjunto de ficheros enviado a un usuario como resultado de una petición del mismo recibida por el servidor. Cuando la página está formada por varios marcos (frames), el conjunto de los mismos tendrá, a efectos de cómputo, la consideración de una página unitaria.

### Visita:

Una secuencia ininterrumpida de páginas servidas a un usuario válido. Si dicho usuario no realiza peticiones de páginas en un periodo de tiempo (30 min) la siguiente petición constituirá el inicio de una nueva visita.

### Navegador Único:

Total de combinaciones únicas de una dirección IP y un identificador adicional. Los medios pueden utilizar cookies o el Identificador de Alta de registro.

### Duración Página Vista:

Tiempo acumulado en segundos de todas las páginas vistas (en visitas de dos o más páginas vistas), dividido por el número total de páginas vistas.

### Duración Visita:

Tiempo en segundos de todas las visitas de dos o más páginas vistas, dividido por el número total de visitas de dos o más páginas vistas.

### Tráfico nacional:

Audiencia/difusión correspondiente a España medida en base a los datos de las direcciones IP registradas por el sistema de medición.

## 7. Opinión

De OJDinteractiva, la división de INFORMACIÓN Y CONTROL DE PUBLICACIONES S.A.:

Hemos examinado la información facilitada por el editor del medio electrónico para el periodo que comprende la presente certificación.

Nuestro examen se ha realizado de acuerdo con las normas y procedimientos establecidos en las Normas Técnicas para el Control de los Medios Electrónicos de Comunicación.

En nuestra opinión, la presente acta presenta razonablemente la difusión/audiencia registrada por este medio electrónico.

### ADVERTENCIA:

El trabajo de OJDinteractiva, la división de INFORMACIÓN Y CONTROL DE PUBLICACIONES S.A (INTROL) se limita a la realización de pruebas para la revisión de los datos de recuento suministrados por el editor con la finalidad de expresar una opinión sobre la razonabilidad de dichos datos de acuerdo con las Normas Técnicas para el control de los MEC.

Por tanto, INTROL no acepta responsabilidad alguna por las inexactitudes o errores que puedan existir en los datos de recuento. Tampoco acepta ninguna responsabilidad por la falsedad en los datos de recuento recibidos del editor, ni por otros datos de medición que no están incluidos en el análisis.

Octubre - 2024

OJDinteractiva