



INFORMACION Y CONTROL DE PUBLICACIONES, S.A.

Velázquez, 46, 1ª Drcha - Tel. 91 435 00 32 Fax 91 435 96 05 - 28001 - MADRID
Av. Diagonal 497, 5a planta - Tel 93 439 24 18 Fax 93 419 25 34 - 08029 - BARCELONA

Título: CANAL4DIARIO.COM
URL Primaria: https://canal4diario.com/
Editor: Canal 4 Television de Baleares, S.L.U.
Domicilio: Ctra. de Valldemossa, Km. 7, Parc Bit - Edificio Lleret
Ciudad: 07121 PALMA
Teléfono:
Fax:
E-mail:
Clasificación: Noticias e Información
Sub-Clasificación: Noticias globales y actualidad



1. Cifras totales y promedios (Nacional e Internacional)

MES - AÑO	NAVEGADORES UNICOS	VISITAS	PAGINAS
Marzo - 2024	5.748	6.856	8.363
PROMEDIO DIARIO	205	221	270
PROMEDIO LUNES-VIERNES	231	251	310
PROMEDIO SABADO-DOMINGO	149	158	184
PAGINAS / VISITAS	1,22		
DURACION MEDIA VISITAS	0:01:33		
TIEMPO INTERACCIÓN MEDIO	0:00:41		

2. Secciones (Nacional e Internacional)

	PAGINAS	%
HOME	846	10.12 %
RESTO	7.517	89.88 %

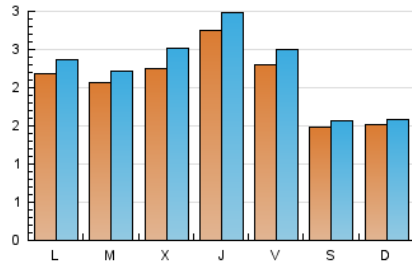
3. Por día del mes (Nacional e Internacional)

Día	N. únicos	Visitas	Páginas	Día	N. únicos	Visitas	Páginas	Día	N. únicos	Visitas	Páginas
1	265	293	395	11	176	188	235	21	206	225	280
2	132	139	175	12	152	163	195	22	195	208	273
3	96	101	119	13	153	164	194	23	105	117	134
4	178	194	238	14	340	366	466	24	127	133	149
5	172	186	268	15	240	256	321	25	217	232	289
6	206	237	295	16	166	172	213	26	249	267	330
7	176	189	234	17	204	215	257	27	339	374	435
8	238	262	319	18	306	334	399	28	378	413	475
9	139	147	163	19	250	267	337	29	213	233	265
10	123	128	139	20	201	230	276	30	198	206	255
								31	203	217	240

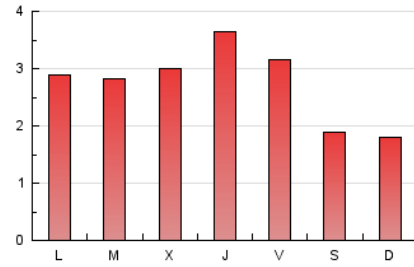
4. Gráficas (Nacional e Internacional)

4.1 Por día de la semana (promedio)

N. únicos / Visitas (x 100)



Páginas (x 100)

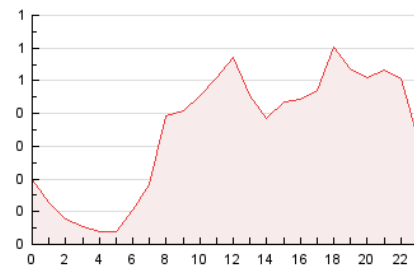


4.2 Por franja horaria (promedio)

Visitas_ (x 1000)

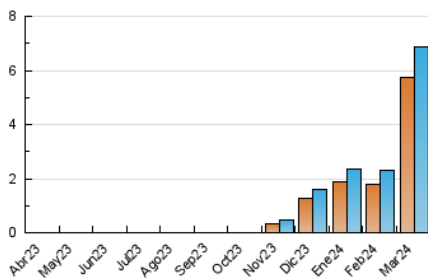


Páginas (x 1000)

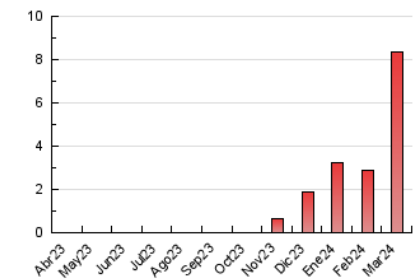


4.3 Por meses

N. únicos / Visitas (x 1000)



Páginas (x 1000)





INFORMACION Y CONTROL DE PUBLICACIONES, S.A.

Velázquez, 46, 1ª Drcha - Tel. 91 435 00 32 Fax 91 435 96 05 - 28001 - MADRID
Av. Diagonal 497, 5a planta - Tel 93 439 24 18 Fax 93 419 25 34 - 08029 - BARCELONA

Anexo - Tráfico Nacional

Título: CANAL4DIARIO.COM
URL Primaria: https://canal4diario.com/
Editor: Canal 4 Television de Baleares, S.L.U.
Domicilio: Ctra. de Valldemossa, Km. 7, Parc Bit - Edificio Lleret
Ciudad: 07121 PALMA
Teléfono:
Fax:
E-mail:
Clasificación: Noticias e Información
Sub-Clasificación: Noticias globales y actualidad



1. Cifras totales y promedios (Nacional)

MES - AÑO	NAVEGADORES UNICOS	VISITAS	PAGINAS
Marzo - 2024	4.864	5.933	7.370
PROMEDIO DIARIO	175	191	238
PROMEDIO LUNES-VIERNES	194	214	271
PROMEDIO SABADO-DOMINGO	136	143	169
PAGINAS / VISITAS	1,24		
DURACION MEDIA VISITAS	0:01:42		
TIEMPO INTERACCIÓN MEDIO	0:00:45		

2. Secciones (Nacional)

	PAGINAS	%
HOME	749	10.16 %
RESTO	6.621	89.84 %

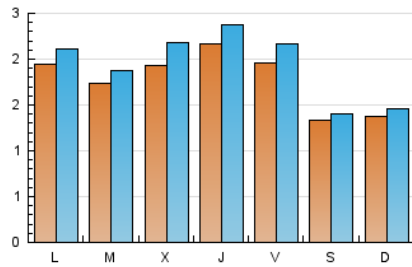
3. Por día del mes (Nacional)

Día	N. únicos	Visitas	Páginas	Día	N. únicos	Visitas	Páginas	Día	N. únicos	Visitas	Páginas
1	237	265	367	11	164	176	222	21	174	192	248
2	118	125	161	12	124	135	166	22	145	158	217
3	92	97	111	13	119	130	160	23	88	97	110
4	165	180	224	14	212	237	324	24	111	117	131
5	158	172	253	15	209	225	289	25	178	193	250
6	175	203	253	16	155	161	201	26	199	217	277
7	154	164	208	17	191	202	242	27	307	341	403
8	206	230	279	18	269	296	360	28	324	359	417
9	126	133	151	19	212	229	290	29	181	200	232
10	117	122	132	20	171	199	245	30	178	186	232
								31	179	192	215

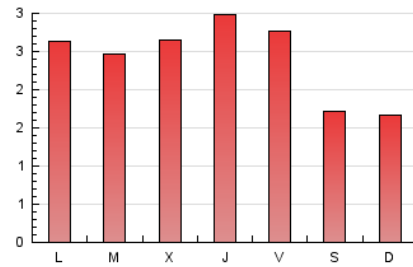
4. Gráficas (Nacional)

4.1 Por día de la semana (promedio)

N. únicos / Visitas (x 100)



Páginas (x 100)

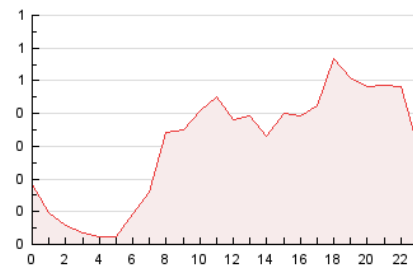


4.2 Por franja horaria (promedio)

Visitas_ (x 1000)

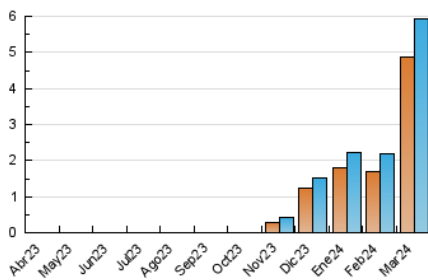


Páginas (x 1000)

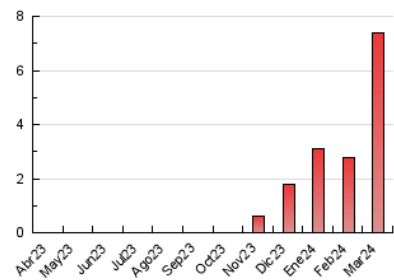


4.3 Por meses

N. únicos / Visitas (x 1000)



Páginas (x 1000)



5. Observaciones

Este Medio Electrónico de Comunicación ha sido medido por la herramienta Google Analytics de Google (GA4)

6. Definiciones básicas (Para más información ver Normas Técnicas para el Control de los Medios Electrónicos de Comunicación)

Página Vista:

Conjunto de ficheros enviado a un usuario como resultado de una petición del mismo recibida por el servidor. Cuando la página está formada por varios marcos (frames), el conjunto de los mismos tendrá, a efectos de cómputo, la consideración de una página unitaria.

Visita:

Una secuencia ininterrumpida de páginas servidas a un usuario válido. Si dicho usuario no realiza peticiones de páginas en un periodo de tiempo (30 min) la siguiente petición constituirá el inicio de una nueva visita.

Navegador Único:

Total de combinaciones únicas de una dirección IP y un identificador adicional. Los medios pueden utilizar cookies o el Identificador de Alta de registro.

Duración Página Vista:

Tiempo acumulado en segundos de todas las páginas vistas (en visitas de dos o más páginas vistas), dividido por el número total de páginas vistas.

Duración Visita:

Tiempo en segundos de todas las visitas de dos o más páginas vistas, dividido por el número total de visitas de dos o más páginas vistas.

Tráfico nacional:

Audiencia/difusión correspondiente a España medida en base a los datos de las direcciones IP registradas por el sistema de medición.

7. Opinión

De OJDinteractiva, la división de INFORMACIÓN Y CONTROL DE PUBLICACIONES S.A.:

Hemos examinado la información facilitada por el editor del medio electrónico para el periodo que comprende la presente certificación.

Nuestro examen se ha realizado de acuerdo con las normas y procedimientos establecidos en las Normas Técnicas para el Control de los Medios Electrónicos de Comunicación.

En nuestra opinión, la presente acta presenta razonablemente la difusión/audiencia registrada por este medio electrónico.

ADVERTENCIA:

El trabajo de OJDinteractiva, la división de INFORMACIÓN Y CONTROL DE PUBLICACIONES S.A (INTROL) se limita a la realización de pruebas para la revisión de los datos de recuento suministrados por el editor con la finalidad de expresar una opinión sobre la razonabilidad de dichos datos de acuerdo con las Normas Técnicas para el control de los MEC.

Por tanto, INTROL no acepta responsabilidad alguna por las inexactitudes o errores que puedan existir en los datos de recuento. Tampoco acepta ninguna responsabilidad por la falsedad en los datos de recuento recibidos del editor, ni por otros datos de medición que no están incluidos en el análisis.

Abril - 2024

OJDinteractiva