



INFORMACION Y CONTROL DE PUBLICACIONES, S.A.

Velázquez, 46, 1º Drcha - Tel. 91 435 00 32 Fax 91 435 96 05 - 28001 - MADRID
Av. Diagonal 497, 5a planta - Tel 93 439 24 18 Fax 93 419 25 34 - 08029 - BARCELONA

Título: CANAL4DIARIO.COM
URL Primaria: https://canal4diario.com/
Editor: Canal 4 Television de Baleares, S.L.U.
Domicilio: Ctra. de Valldemossa, Km. 7, Parc Bit - Edificio Lleret
Ciudad: 07121 PALMA
Teléfono:
Fax:
E-mail:
Clasificación: Noticias e Información
Sub-Clasificación: Noticias globales y actualidad



1. Cifras totales y promedios (Nacional e Internacional)

MES - AÑO	NAVEGADORES UNICOS	VISITAS	PAGINAS
Abril - 2024	8.866	10.460	12.669
PROMEDIO DIARIO	321	349	422
PROMEDIO LUNES-VIERNES	328	357	435
PROMEDIO SABADO-DOMINGO	301	326	388
PAGINAS / VISITAS	1,21		
DURACION MEDIA VISITAS	0:01:46		
TIEMPO INTERACCIÓN MEDIO	0:00:40		

2. Secciones (Nacional e Internacional)

	PAGINAS	%
HOME	982	7.75 %
RESTO	11.687	92.25 %

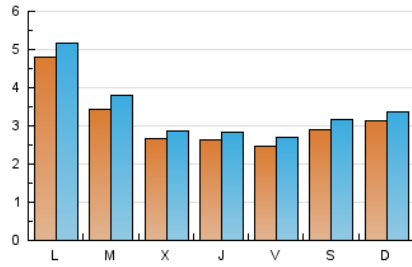
3. Por día del mes (Nacional e Internacional)

Día	N. únicos	Visitas	Páginas	Día	N. únicos	Visitas	Páginas	Día	N. únicos	Visitas	Páginas
1	278	299	347	11	208	228	272	21	157	176	231
2	274	297	317	12	288	324	417	22	293	328	424
3	250	271	340	13	338	373	444	23	349	398	505
4	248	267	326	14	229	250	318	24	302	324	406
5	220	231	269	15	278	295	355	25	243	266	357
6	175	182	224	16	392	429	512	26	272	300	377
7	256	270	315	17	340	357	430	27	506	547	610
8	273	298	360	18	347	377	473	28	604	646	744
9	241	263	322	19	210	227	275	29	1.271	1.361	1.566
10	175	193	235	20	142	167	219	30	467	516	679

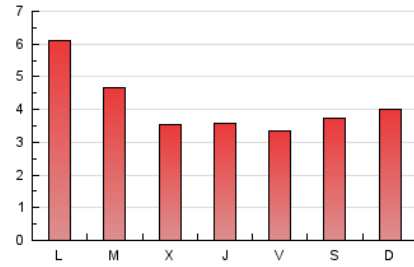
4. Gráficas (Nacional e Internacional)

4.1 Por día de la semana (promedio)

N. únicos / Visitas (x 100)



Páginas (x 100)

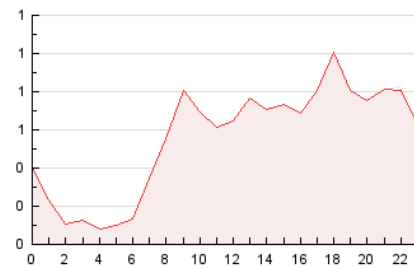


4.2 Por franja horaria (promedio)

Visitas_ (x 1000)

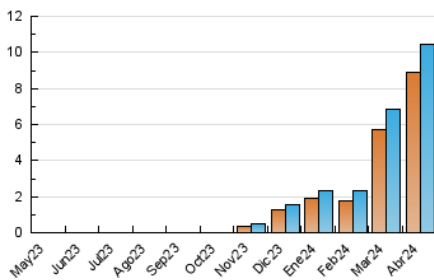


Páginas (x 1000)

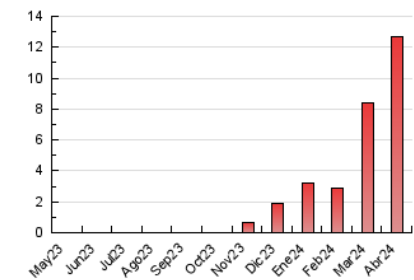


4.3 Por meses

N. únicos / Visitas (x 1000)



Páginas (x 1000)





INFORMACION Y CONTROL DE PUBLICACIONES, S.A.

Velázquez, 46, 1ª Drcha - Tel. 91 435 00 32 Fax 91 435 96 05 - 28001 - MADRID
Av. Diagonal 497, 5a planta - Tel 93 439 24 18 Fax 93 419 25 34 - 08029 - BARCELONA

Anexo - Tráfico Nacional

Título: CANAL4DIARIO.COM
URL Primaria: https://canal4diario.com/
Editor: Canal 4 Television de Baleares, S.L.U.
Domicilio: Ctra. de Valldemossa, Km. 7, Parc Bit - Edificio Lleret
Ciudad: 07121 PALMA
Teléfono:
Fax:
E-mail:
Clasificación: Noticias e Información
Sub-Clasificación: Noticias globales y actualidad



1. Cifras totales y promedios (Nacional)

MES - AÑO	NAVEGADORES UNICOS	VISITAS	PAGINAS
Abril - 2024	7.897	9.398	11.511
PROMEDIO DIARIO	287	313	384
PROMEDIO LUNES-VIERNES	293	320	395
PROMEDIO SABADO-DOMINGO	272	296	353
PAGINAS / VISITAS	1,22		
DURACION MEDIA VISITAS	0:01:47		
TIEMPO INTERACCIÓN MEDIO	0:00:41		

2. Secciones (Nacional)

	PAGINAS	%
HOME	917	7.97 %
RESTO	10.594	92.03 %

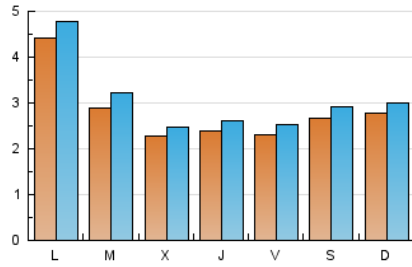
3. Por día del mes (Nacional)

Día	N. únicos	Visitas	Páginas	Día	N. únicos	Visitas	Páginas	Día	N. únicos	Visitas	Páginas
1	266	287	333	11	188	208	250	21	142	159	210
2	249	272	291	12	273	308	400	22	272	303	395
3	225	245	314	13	316	348	408	23	336	385	492
4	238	257	317	14	212	231	294	24	272	294	372
5	206	217	255	15	235	250	308	25	228	251	339
6	155	162	197	16	245	268	341	26	247	275	351
7	178	189	225	17	279	295	361	27	464	500	565
8	201	225	273	18	304	328	422	28	575	616	713
9	192	211	271	19	193	210	258	29	1.231	1.318	1.514
10	141	156	200	20	135	159	210	30	423	471	632

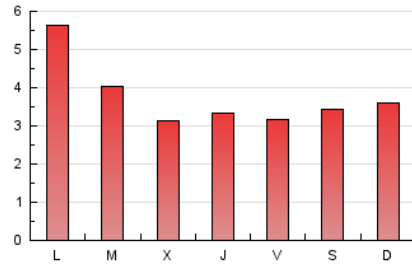
4. Gráficas (Nacional)

4.1 Por día de la semana (promedio)

N. únicos / Visitas (x 100)

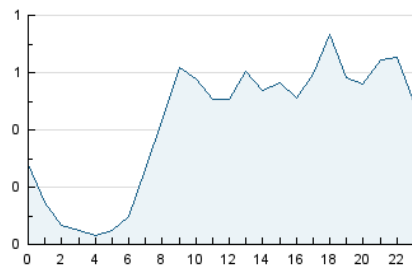


Páginas (x 100)

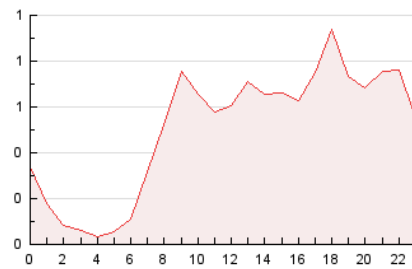


4.2 Por franja horaria (promedio)

Visitas_ (x 1000)

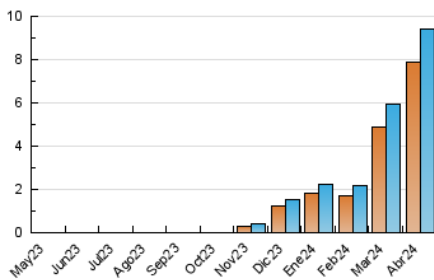


Páginas (x 1000)

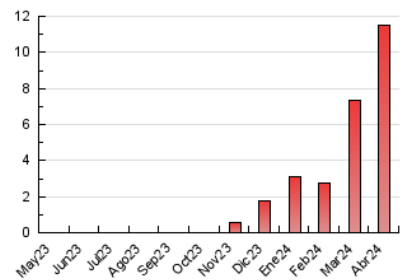


4.3 Por meses

N. únicos / Visitas (x 1000)



Páginas (x 1000)



5. Observaciones

Este Medio Electrónico de Comunicación ha sido medido por la herramienta Google Analytics de Google (GA4)

6. Definiciones básicas (Para más información ver Normas Técnicas para el Control de los Medios Electrónicos de Comunicación)

Página Vista:

Conjunto de ficheros enviado a un usuario como resultado de una petición del mismo recibida por el servidor. Cuando la página está formada por varios marcos (frames), el conjunto de los mismos tendrá, a efectos de cómputo, la consideración de una página unitaria.

Visita:

Una secuencia ininterrumpida de páginas servidas a un usuario válido. Si dicho usuario no realiza peticiones de páginas en un periodo de tiempo (30 min) la siguiente petición constituirá el inicio de una nueva visita.

Navegador Único:

Total de combinaciones únicas de una dirección IP y un identificador adicional. Los medios pueden utilizar cookies o el Identificador de Alta de registro.

Duración Página Vista:

Tiempo acumulado en segundos de todas las páginas vistas (en visitas de dos o más páginas vistas), dividido por el número total de páginas vistas.

Duración Visita:

Tiempo en segundos de todas las visitas de dos o más páginas vistas, dividido por el número total de visitas de dos o más páginas vistas.

Tráfico nacional:

Audiencia/difusión correspondiente a España medida en base a los datos de las direcciones IP registradas por el sistema de medición.

7. Opinión

De OJDinteractiva, la división de INFORMACIÓN Y CONTROL DE PUBLICACIONES S.A.:

Hemos examinado la información facilitada por el editor del medio electrónico para el periodo que comprende la presente certificación.

Nuestro examen se ha realizado de acuerdo con las normas y procedimientos establecidos en las Normas Técnicas para el Control de los Medios Electrónicos de Comunicación.

En nuestra opinión, la presente acta presenta razonablemente la difusión/audiencia registrada por este medio electrónico.

ADVERTENCIA:

El trabajo de OJDinteractiva, la división de INFORMACIÓN Y CONTROL DE PUBLICACIONES S.A (INTROL) se limita a la realización de pruebas para la revisión de los datos de recuento suministrados por el editor con la finalidad de expresar una opinión sobre la razonabilidad de dichos datos de acuerdo con las Normas Técnicas para el control de los MEC.

Por tanto, INTROL no acepta responsabilidad alguna por las inexactitudes o errores que puedan existir en los datos de recuento. Tampoco acepta ninguna responsabilidad por la falsedad en los datos de recuento recibidos del editor, ni por otros datos de medición que no están incluidos en el análisis.

Mayo - 2024

OJDinteractiva