



INFORMACION Y CONTROL DE PUBLICACIONES, S.A.

Velázquez, 46, 1ª Drcha - Tel. 91 435 00 32 Fax 91 435 96 05 - 28001 - MADRID
Av. Diagonal 497, 5a planta - Tel 93 439 24 18 Fax 93 419 25 34 - 08029 - BARCELONA

Título: RADIOCAPITAL.CAT
URL Primaria: https://www.radiocapital.cat/
Editor: Ràdio Capital de l'Empordà, S.C.
Domicilio: Samària, 44
Ciudad: 17256 GIRONA
Teléfono:
Fax:
E-mail:
Clasificación: Entretenimiento
Sub-Clasificación: Broadcast



1. Cifras totales y promedios (Nacional e Internacional)

MES - AÑO	NAVEGADORES UNICOS	VISITAS	PAGINAS
Enero - 2025	14.948	25.438	36.003
PROMEDIO DIARIO	684	803	1.161
PROMEDIO LUNES-VIERNES	743	879	1.283
PROMEDIO SABADO-DOMINGO	513	582	812
PAGINAS / VISITAS	1,45		
DURACION MEDIA VISITAS	0:02:13		
TIEMPO INTERACCIÓN MEDIO	0:01:05		

2. Secciones (Nacional e Internacional)

	PAGINAS	%
HOME	2.906	8.07 %
RESTO	33.097	91.93 %

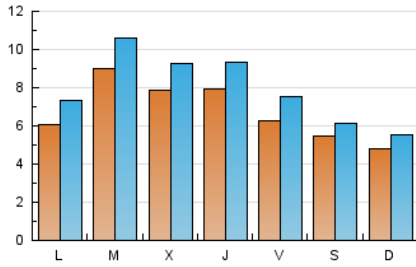
3. Por día del mes (Nacional e Internacional)

Día	N. únicos	Visitas	Páginas	Día	N. únicos	Visitas	Páginas	Día	N. únicos	Visitas	Páginas
1	734	824	1.221	11	498	549	743	21	636	752	1.114
2	674	781	1.168	12	321	382	534	22	637	773	1.044
3	533	629	927	13	620	760	1.124	23	658	800	1.126
4	581	654	905	14	811	933	1.460	24	736	890	1.215
5	758	862	1.208	15	757	903	1.399	25	682	754	959
6	244	293	437	16	822	972	1.366	26	500	563	761
7	579	714	1.144	17	557	660	1.013	27	1.022	1.209	1.713
8	533	678	1.036	18	425	495	730	28	1.568	1.829	2.599
9	681	819	1.287	19	339	397	652	29	1.276	1.456	2.103
10	598	725	1.041	20	549	671	1.028	30	1.147	1.289	1.736
								31	723	868	1.210

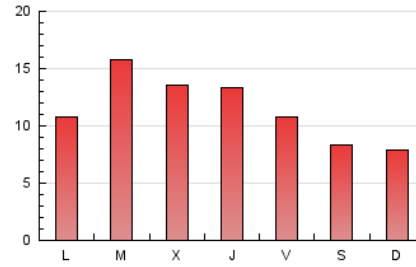
4. Gráficas (Nacional e Internacional)

4.1 Por día de la semana (promedio)

N. únicos / Visitas (x 100)

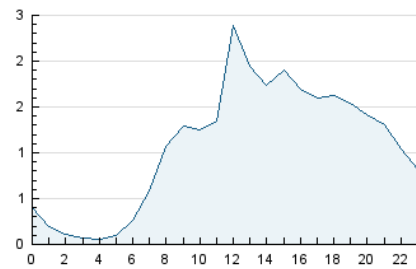


Páginas (x 100)

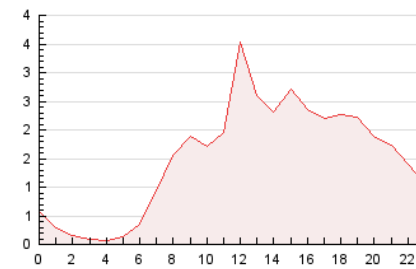


4.2 Por franja horaria (promedio)

Visitas_ (x 1000)

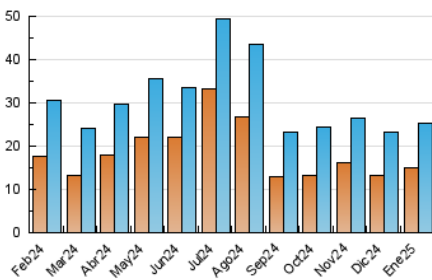


Páginas (x 1000)

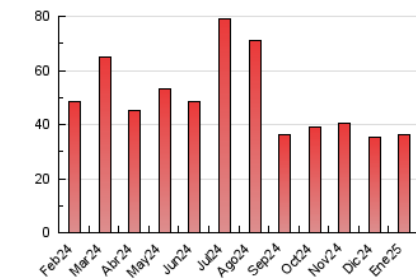


4.3 Por meses

N. únicos / Visitas (x 1000)



Páginas (x 1000)





INFORMACION Y CONTROL DE PUBLICACIONES, S.A.

Velázquez, 46, 1ª Drcha - Tel. 91 435 00 32 Fax 91 435 96 05 - 28001 - MADRID
Av. Diagonal 497, 5a planta - Tel 93 439 24 18 Fax 93 419 25 34 - 08029 - BARCELONA

Anexo - Tráfico Nacional

Título: RADIOCAPITAL.CAT
URL Primaria: https://www.radiocapital.cat/
Editor: Ràdio Capital de l'Empordà, S.C.
Domicilio: Samària, 44
Ciudad: 17256 GIRONA
Teléfono:
Fax:
E-mail:
Clasificación: Entretenimiento
Sub-Clasificación: Broadcast



1. Cifras totales y promedios (Nacional)

MES - AÑO	NAVEGADORES UNICOS	VISITAS	PAGINAS
Enero - 2025	14.624	25.118	35.385
PROMEDIO DIARIO	671	787	1.141
PROMEDIO LUNES-VIERNES	734	867	1.267
PROMEDIO SABADO-DOMINGO	488	554	779
PAGINAS / VISITAS	1,45		
DURACION MEDIA VISITAS	0:02:12		
TIEMPO INTERACCIÓN MEDIO	0:01:06		

2. Secciones (Nacional)

	PAGINAS	%
HOME	2.878	8.13 %
RESTO	32.507	91.87 %

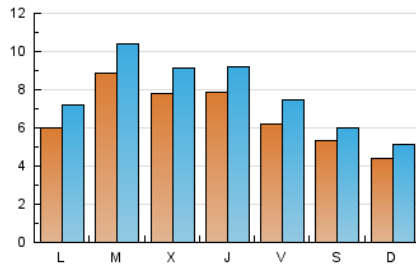
3. Por día del mes (Nacional)

Día	N. únicos	Visitas	Páginas	Día	N. únicos	Visitas	Páginas	Día	N. únicos	Visitas	Páginas
1	722	809	1.203	11	491	542	735	21	630	746	1.106
2	665	769	1.150	12	316	377	526	22	631	765	1.035
3	526	618	913	13	604	737	1.098	23	649	790	1.113
4	545	613	854	14	800	917	1.436	24	732	884	1.210
5	625	719	1.055	15	752	894	1.389	25	678	749	949
6	240	280	414	16	815	963	1.353	26	497	560	756
7	570	701	1.128	17	552	653	1.001	27	1.015	1.199	1.698
8	524	666	1.021	18	417	485	720	28	1.547	1.805	2.562
9	672	808	1.271	19	334	387	640	29	1.262	1.440	2.087
10	586	712	1.028	20	544	657	1.012	30	1.135	1.278	1.720
								31	717	861	1.202

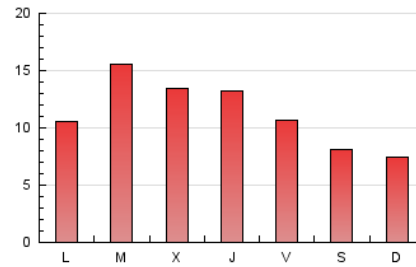
4. Gráficas (Nacional)

4.1 Por día de la semana (promedio)

N. únicos / Visitas (x 100)

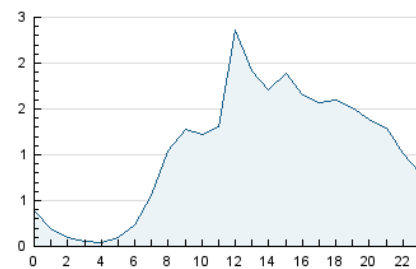


Páginas (x 100)

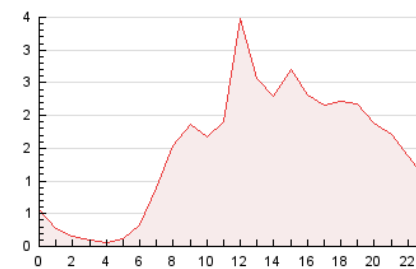


4.2 Por franja horaria (promedio)

Visitas_ (x 1000)

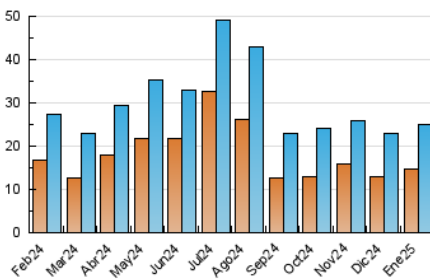


Páginas (x 1000)

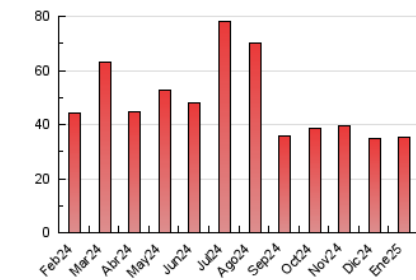


4.3 Por meses

N. únicos / Visitas (x 1000)



Páginas (x 1000)



5. Observaciones

Este Medio Electrónico de Comunicación ha sido medido por la herramienta Google Analytics de Google (GA4).

6. Definiciones básicas (Para más información ver Normas Técnicas para el Control de los Medios Electrónicos de Comunicación)

Página Vista:

Conjunto de ficheros enviado a un usuario como resultado de una petición del mismo recibida por el servidor. Cuando la página está formada por varios marcos (frames), el conjunto de los mismos tendrá, a efectos de cómputo, la consideración de una página unitaria.

Visita:

Una secuencia ininterrumpida de páginas servidas a un usuario válido. Si dicho usuario no realiza peticiones de páginas en un periodo de tiempo (30 min) la siguiente petición constituirá el inicio de una nueva visita.

Navegador Único:

Total de combinaciones únicas de una dirección IP y un identificador adicional. Los medios pueden utilizar cookies o el Identificador de Alta de registro.

Duración Página Vista:

Tiempo acumulado en segundos de todas las páginas vistas (en visitas de dos o más páginas vistas), dividido por el número total de páginas vistas.

Duración Visita:

Tiempo en segundos de todas las visitas de dos o más páginas vistas, dividido por el número total de visitas de dos o más páginas vistas.

Tráfico nacional:

Audiencia/difusión correspondiente a España medida en base a los datos de las direcciones IP registradas por el sistema de medición.

7. Opinión

De OJDinteractiva, la división de INFORMACIÓN Y CONTROL DE PUBLICACIONES S.A.:

Hemos examinado la información facilitada por el editor del medio electrónico para el periodo que comprende la presente certificación.

Nuestro examen se ha realizado de acuerdo con las normas y procedimientos establecidos en las Normas Técnicas para el Control de los Medios Electrónicos de Comunicación.

En nuestra opinión, la presente acta presenta razonablemente la difusión/audiencia registrada por este medio electrónico.

ADVERTENCIA:

El trabajo de OJDinteractiva, la división de INFORMACIÓN Y CONTROL DE PUBLICACIONES S.A (INTROL) se limita a la realización de pruebas para la revisión de los datos de recuento suministrados por el editor con la finalidad de expresar una opinión sobre la razonabilidad de dichos datos de acuerdo con las Normas Técnicas para el control de los MEC.

Por tanto, INTROL no acepta responsabilidad alguna por las inexactitudes o errores que puedan existir en los datos de recuento. Tampoco acepta ninguna responsabilidad por la falsedad en los datos de recuento recibidos del editor, ni por otros datos de medición que no están incluidos en el análisis.

Febrero - 2025

OJDinteractiva