



## INFORMACION Y CONTROL DE PUBLICACIONES, S.A.

Velázquez, 46, 1º Drcha - Tel. 91 435 00 32 Fax 91 435 96 05 - 28001 - MADRID  
Av. Diagonal 497, 5a planta - Tel 93 439 24 18 Fax 93 419 25 34 - 08029 - BARCELONA

**Título:** RADIOCAPITAL.CAT  
**URL Primaria:** https://www.radiocapital.cat/  
**Editor:** Ràdio Capital de l'Empordà, S.C.  
**Domicilio:** Samària, 44  
**Ciudad:** 17256 GIRONA  
**Teléfono:**  
**Fax:**  
**E-mail:**  
**Clasificación:** Entretenimiento  
**Sub-Clasificación:** Broadcast



### 1. Cifras totales y promedios (Nacional e Internacional)

MES - AÑO	NAVEGADORES UNICOS	VISITAS	PAGINAS
Agosto - 2024	26.664	43.547	70.927
<b>PROMEDIO DIARIO</b>	<b>1.207</b>	<b>1.405</b>	<b>2.288</b>
<b>PROMEDIO LUNES-VIERNES</b>	1.272	1.488	2.449
<b>PROMEDIO SABADO-DOMINGO</b>	1.048	1.202	1.893
<b>PAGINAS / VISITAS</b>	1,63		
<b>DURACION MEDIA VISITAS</b>	0:02:31		
<b>TIEMPO INTERACCIÓN MEDIO</b>	0:01:25		

### 2. Secciones (Nacional e Internacional)

	PAGINAS	%
<b>HOME</b>	5.565	7.85 %
<b>RESTO</b>	65.362	92.15 %

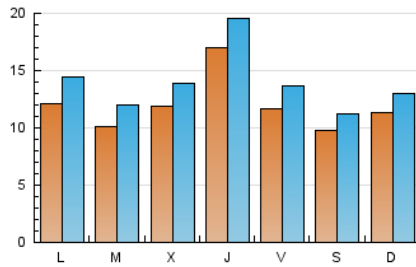
### 3. Por día del mes (Nacional e Internacional)

Día	N. únicos	Visitas	Páginas	Día	N. únicos	Visitas	Páginas	Día	N. únicos	Visitas	Páginas
1	4.301	4.813	7.476	11	741	870	1.294	21	1.370	1.569	2.561
2	2.059	2.350	3.876	12	827	1.037	1.700	22	1.216	1.435	2.376
3	1.471	1.649	2.759	13	960	1.133	1.848	23	1.040	1.264	2.052
4	2.355	2.635	4.109	14	1.167	1.378	2.377	24	773	915	1.533
5	2.233	2.561	4.149	15	1.055	1.219	2.010	25	720	860	1.383
6	1.236	1.439	2.507	16	1.080	1.249	2.077	26	946	1.154	1.800
7	1.350	1.580	2.669	17	832	963	1.412	27	1.141	1.365	2.368
8	1.138	1.314	2.018	18	731	849	1.341	28	849	1.031	1.701
9	910	1.053	1.744	19	859	1.045	1.865	29	795	985	1.624
10	858	980	1.555	20	715	867	1.598	30	742	892	1.492
								31	952	1.093	1.653

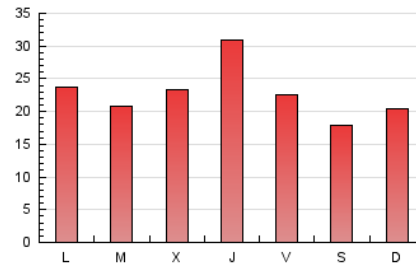
### 4. Gráficas (Nacional e Internacional)

#### 4.1 Por día de la semana (promedio)

N. únicos / Visitas (x 100)

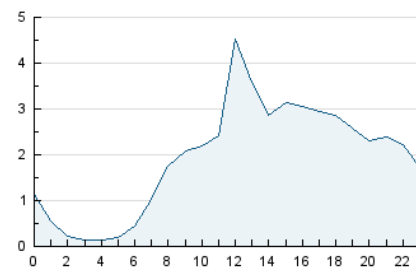


Páginas (x 100)

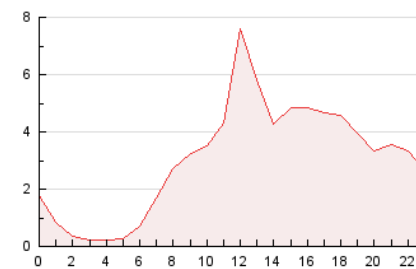


#### 4.2 Por franja horaria (promedio)

Visitas\_ (x 1000)

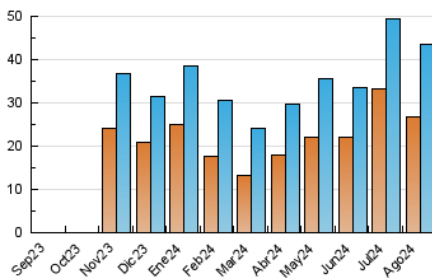


Páginas (x 1000)

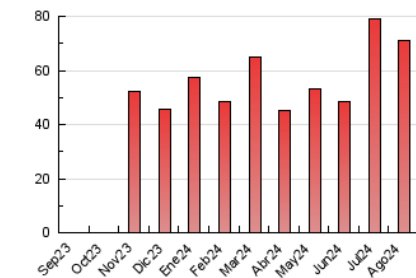


#### 4.3 Por meses

N. únicos / Visitas (x 1000)



Páginas (x 1000)





## INFORMACION Y CONTROL DE PUBLICACIONES, S.A.

Velázquez, 46, 1ª Drcha - Tel. 91 435 00 32 Fax 91 435 96 05 - 28001 - MADRID  
Av. Diagonal 497, 5a planta - Tel 93 439 24 18 Fax 93 419 25 34 - 08029 - BARCELONA

### Anexo - Tráfico Nacional

**Título:** RADIOCAPITAL.CAT  
**URL Primaria:** https://www.radiocapital.cat/  
**Editor:** Ràdio Capital de l'Empordà, S.C.  
**Domicilio:** Samària, 44  
**Ciudad:** 17256 GIRONA  
**Teléfono:**  
**Fax:**  
**E-mail:**  
**Clasificación:** Entretenimiento  
**Sub-Clasificación:** Broadcast



#### 1. Cifras totales y promedios (Nacional)

MES - AÑO	NAVEGADORES UNICOS	VISITAS	PAGINAS
Agosto - 2024	26.296	43.070	70.177
<b>PROMEDIO DIARIO</b>	<b>1.193</b>	<b>1.389</b>	<b>2.264</b>
<b>PROMEDIO LUNES-VIERNES</b>	<b>1.257</b>	<b>1.472</b>	<b>2.423</b>
<b>PROMEDIO SABADO-DOMINGO</b>	<b>1.036</b>	<b>1.188</b>	<b>1.875</b>
<b>PAGINAS / VISITAS</b>	<b>1,63</b>		
<b>DURACION MEDIA VISITAS</b>	<b>0:02:32</b>		
<b>TIEMPO INTERACCIÓN MEDIO</b>	<b>0:01:26</b>		

#### 2. Secciones (Nacional)

	PAGINAS	%
<b>HOME</b>	5.484	7.81 %
<b>RESTO</b>	64.693	92.19 %

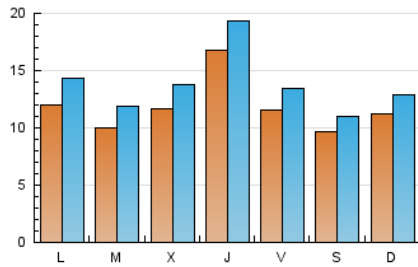
#### 3. Por día del mes (Nacional)

Día	N. únicos	Visitas	Páginas	Día	N. únicos	Visitas	Páginas	Día	N. únicos	Visitas	Páginas
1	4.275	4.786	7.432	11	736	863	1.284	21	1.345	1.543	2.515
2	2.033	2.320	3.821	12	822	1.033	1.696	22	1.200	1.419	2.358
3	1.456	1.633	2.740	13	952	1.125	1.832	23	1.026	1.249	2.029
4	2.339	2.619	4.084	14	1.159	1.368	2.360	24	764	905	1.517
5	2.215	2.541	4.118	15	1.035	1.195	1.948	25	707	847	1.368
6	1.221	1.423	2.489	16	1.068	1.235	2.059	26	930	1.138	1.780
7	1.338	1.566	2.651	17	821	950	1.399	27	1.129	1.353	2.345
8	1.118	1.293	1.985	18	723	841	1.327	28	835	1.014	1.657
9	898	1.037	1.723	19	837	1.018	1.825	29	787	977	1.615
10	851	974	1.547	20	707	859	1.585	30	734	882	1.480
								31	926	1.064	1.608

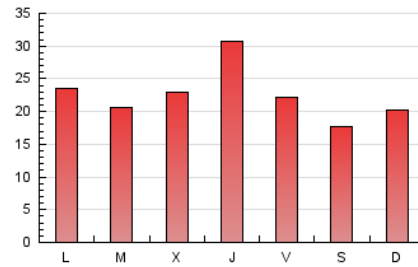
#### 4. Gráficas (Nacional)

##### 4.1 Por día de la semana (promedio)

N. únicos / Visitas (x 100)

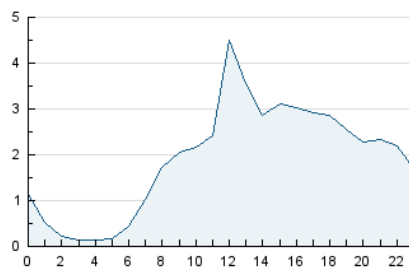


Páginas (x 100)

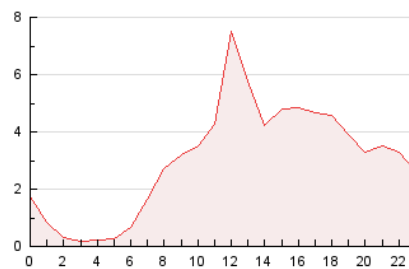


##### 4.2 Por franja horaria (promedio)

Visitas\_ (x 1000)

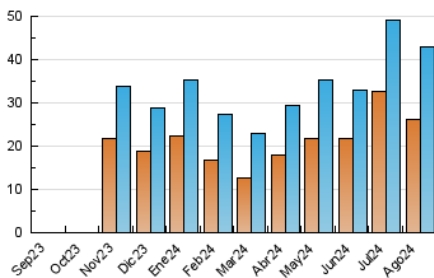


Páginas (x 1000)

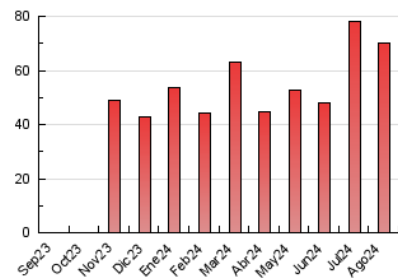


##### 4.3 Por meses

N. únicos / Visitas (x 1000)



Páginas (x 1000)



## 5. Observaciones

Este Medio Electrónico de Comunicación ha sido medido por la herramienta Google Analytics de Google (GA4).

**Nota:** Debido a un fallo técnico en la herramienta de medición, no relacionado con OJD interactiva, los datos del 27/08/2024 pueden estar incompletos.

## 6. Definiciones básicas (Para más información ver Normas Técnicas para el Control de los Medios Electrónicos de Comunicación)

### Página Vista:

Conjunto de ficheros enviado a un usuario como resultado de una petición del mismo recibida por el servidor. Cuando la página está formada por varios marcos (frames), el conjunto de los mismos tendrá, a efectos de cómputo, la consideración de una página unitaria.

### Visita:

Una secuencia ininterrumpida de páginas servidas a un usuario válido. Si dicho usuario no realiza peticiones de páginas en un periodo de tiempo (30 min) la siguiente petición constituirá el inicio de una nueva visita.

### Navegador Único:

Total de combinaciones únicas de una dirección IP y un identificador adicional. Los medios pueden utilizar cookies o el Identificador de Alta de registro.

### Duración Página Vista:

Tiempo acumulado en segundos de todas las páginas vistas (en visitas de dos o más páginas vistas), dividido por el número total de páginas vistas.

### Duración Visita:

Tiempo en segundos de todas las visitas de dos o más páginas vistas, dividido por el número total de visitas de dos o más páginas vistas.

### Tráfico nacional:

Audiencia/difusión correspondiente a España medida en base a los datos de las direcciones IP registradas por el sistema de medición.

## 7. Opinión

De OJDinteractiva, la división de INFORMACIÓN Y CONTROL DE PUBLICACIONES S.A.:

Hemos examinado la información facilitada por el editor del medio electrónico para el periodo que comprende la presente certificación.

Nuestro examen se ha realizado de acuerdo con las normas y procedimientos establecidos en las Normas Técnicas para el Control de los Medios Electrónicos de Comunicación.

En nuestra opinión, la presente acta presenta razonablemente la difusión/audiencia registrada por este medio electrónico.

### ADVERTENCIA:

El trabajo de OJDinteractiva, la división de INFORMACIÓN Y CONTROL DE PUBLICACIONES S.A (INTROL) se limita a la realización de pruebas para la revisión de los datos de recuento suministrados por el editor con la finalidad de expresar una opinión sobre la razonabilidad de dichos datos de acuerdo con las Normas Técnicas para el control de los MEC.

Por tanto, INTROL no acepta responsabilidad alguna por las inexactitudes o errores que puedan existir en los datos de recuento. Tampoco acepta ninguna responsabilidad por la falsedad en los datos de recuento recibidos del editor, ni por otros datos de medición que no están incluidos en el análisis.

Septiembre - 2024

OJDinteractiva