



## INFORMACION Y CONTROL DE PUBLICACIONES, S.A.

Velázquez, 46, 1º Drcha - Tel. 91 435 00 32 Fax 91 435 96 05 - 28001 - MADRID  
Av. Diagonal 497, 5a planta - Tel 93 439 24 18 Fax 93 419 25 34 - 08029 - BARCELONA

**Título:** DIARIODEMIGUeltuRRA.COM  
**URL Primaria:** https://diariodemiguelturra.com  
**Editor:** Francisco Sánchez Rivas  
**Domicilio:** Avenida de Europa, 32  
**Ciudad:** 13170 Miguelturra  
**Teléfono:**  
**Fax:**  
**E-mail:**  
**Clasificación:** Noticias e Información  
**Sub-Clasificación:** Noticias globales y actualidad



### 1. Cifras totales y promedios (Nacional e Internacional)

MES - AÑO	NAVEGADORES UNICOS	VISITAS	PAGINAS
Mayo - 2024	9.629	16.182	21.252
<b>PROMEDIO DIARIO</b>	<b>473</b>	<b>522</b>	<b>686</b>
<b>PROMEDIO LUNES-VIERNES</b>	534	594	753
<b>PROMEDIO SABADO-DOMINGO</b>	299	316	492
<b>PAGINAS / VISITAS</b>	1,31		
<b>DURACION MEDIA VISITAS</b>	0:00:58		
<b>TIEMPO INTERACCIÓN MEDIO</b>	0:00:44		

### 2. Secciones (Nacional e Internacional)

	PAGINAS	%
<b>HOME</b>	2.511	11.82 %
<b>RESTO</b>	18.741	88.18 %

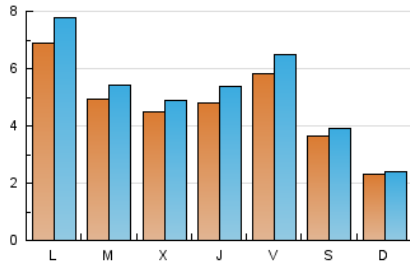
### 3. Por día del mes (Nacional e Internacional)

Día	N. únicos	Visitas	Páginas	Día	N. únicos	Visitas	Páginas	Día	N. únicos	Visitas	Páginas
<b>1</b>	787	857	1.039	<b>11</b>	113	113	341	<b>21</b>	191	208	279
<b>2</b>	871	997	1.307	<b>12</b>	81	67	655	<b>22</b>	271	308	399
<b>3</b>	1.650	1.818	2.243	<b>13</b>	80	90	134	<b>23</b>	371	418	599
<b>4</b>	884	930	1.120	<b>14</b>	377	438	559	<b>24</b>	393	457	664
<b>5</b>	539	571	694	<b>15</b>	260	283	393	<b>25</b>	226	262	340
<b>6</b>	722	791	1.012	<b>16</b>	541	595	725	<b>26</b>	187	203	281
<b>7</b>	650	695	888	<b>17</b>	436	484	632	<b>27</b>	1.742	2.008	2.428
<b>8</b>	247	261	349	<b>18</b>	234	255	345	<b>28</b>	750	830	984
<b>9</b>	136	148	214	<b>19</b>	125	127	156	<b>29</b>	670	729	899
<b>10</b>	148	166	226	<b>20</b>	210	230	306	<b>30</b>	487	524	631
								<b>31</b>	285	319	410

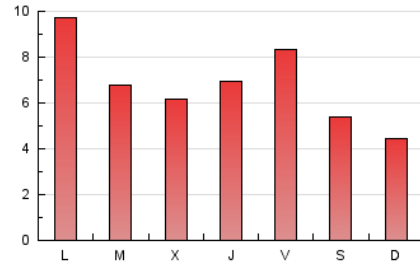
### 4. Gráficas (Nacional e Internacional)

#### 4.1 Por día de la semana (promedio)

N. únicos / Visitas (x 100)



Páginas (x 100)

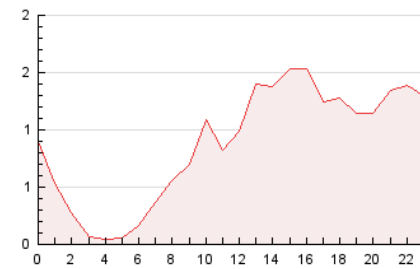


#### 4.2 Por franja horaria (promedio)

Visitas\_ (x 1000)

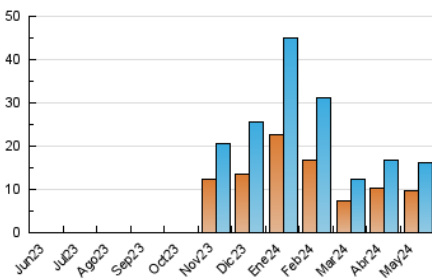


Páginas (x 1000)

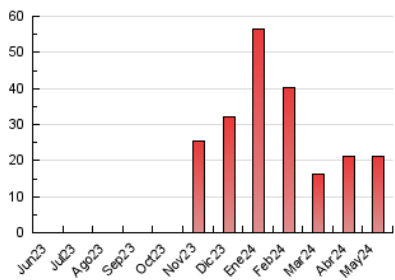


#### 4.3 Por meses

N. únicos / Visitas (x 1000)



Páginas (x 1000)





## INFORMACION Y CONTROL DE PUBLICACIONES, S.A.

Velázquez, 46, 1ª Drcha - Tel. 91 435 00 32 Fax 91 435 96 05 - 28001 - MADRID  
Av. Diagonal 497, 5a planta - Tel 93 439 24 18 Fax 93 419 25 34 - 08029 - BARCELONA

### Anexo - Tráfico Nacional

**Título:** DIARIODEMIGUELTURRA.COM  
**URL Primaria:** https://diariodemiguelturra.com  
**Editor:** Francisco Sánchez Rivas  
**Domicilio:** Avenida de Europa, 32  
**Ciudad:** 13170 Miguelturra  
**Teléfono:**  
**Fax:**  
**E-mail:**  
**Clasificación:** Noticias e Información  
**Sub-Clasificación:** Noticias globales y actualidad



#### 1. Cifras totales y promedios (Nacional)

MES - AÑO	NAVEGADORES UNICOS	VISITAS	PAGINAS
Mayo - 2024	9.541	16.053	20.414
<b>PROMEDIO DIARIO</b>	<b>469</b>	<b>518</b>	<b>659</b>
<b>PROMEDIO LUNES-VIERNES</b>	530	589	748
<b>PROMEDIO SABADO-DOMINGO</b>	292	312	401
<b>PAGINAS / VISITAS</b>	1,27		
<b>DURACION MEDIA VISITAS</b>	0:00:58		
<b>TIEMPO INTERACCIÓN MEDIO</b>	0:00:43		

#### 2. Secciones (Nacional)

	PAGINAS	%
<b>HOME</b>	1.805	8.84 %
<b>RESTO</b>	18.609	91.16 %

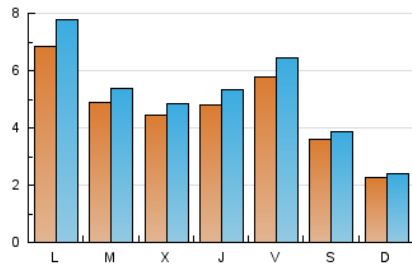
#### 3. Por día del mes (Nacional)

Día	N. únicos	Visitas	Páginas	Día	N. únicos	Visitas	Páginas	Día	N. únicos	Visitas	Páginas
1	783	853	1.035	11	107	113	160	21	185	202	273
2	866	991	1.301	12	64	66	144	22	269	306	397
3	1.643	1.808	2.232	13	80	90	134	23	366	410	590
4	876	923	1.108	14	372	433	554	24	387	449	657
5	534	566	691	15	256	279	391	25	223	259	337
6	720	788	995	16	541	595	725	26	184	200	279
7	644	687	881	17	435	483	629	27	1.738	2.004	2.423
8	245	259	347	18	229	249	339	28	746	826	980
9	133	145	212	19	121	123	152	29	662	721	889
10	147	165	226	20	204	224	299	30	482	519	625
								31	284	317	409

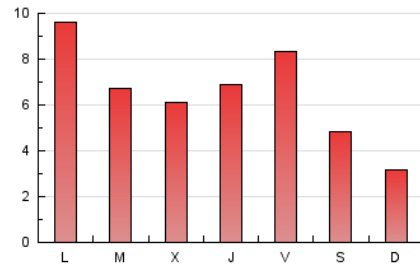
#### 4. Gráficas (Nacional)

##### 4.1 Por día de la semana (promedio)

N. únicos / Visitas (x 100)

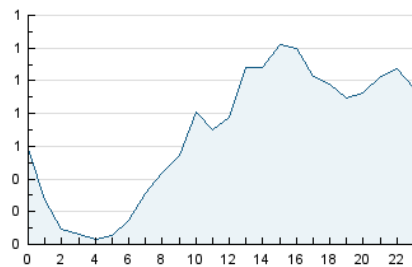


Páginas (x 100)

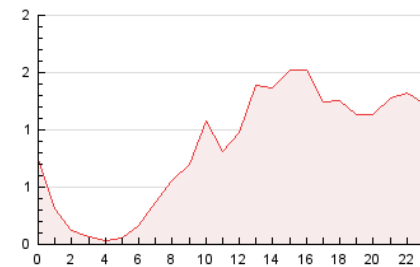


##### 4.2 Por franja horaria (promedio)

Visitas\_ (x 1000)

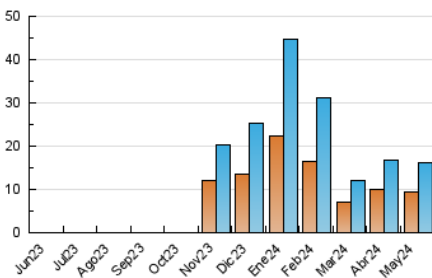


Páginas (x 1000)

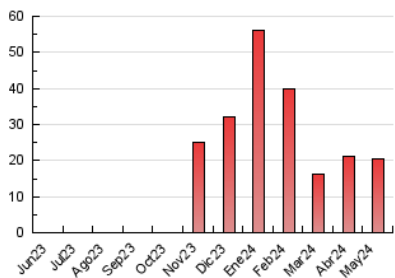


##### 4.3 Por meses

N. únicos / Visitas (x 1000)



Páginas (x 1000)



## 5. Observaciones

Este Medio Electrónico de Comunicación ha sido medido por la herramienta Google Analytics de Google (GA4)

## 6. Definiciones básicas (Para más información ver Normas Técnicas para el Control de los Medios Electrónicos de Comunicación)

### Página Vista:

Conjunto de ficheros enviado a un usuario como resultado de una petición del mismo recibida por el servidor. Cuando la página está formada por varios marcos (frames), el conjunto de los mismos tendrá, a efectos de cómputo, la consideración de una página unitaria.

### Visita:

Una secuencia ininterrumpida de páginas servidas a un usuario válido. Si dicho usuario no realiza peticiones de páginas en un periodo de tiempo (30 min) la siguiente petición constituirá el inicio de una nueva visita.

### Navegador Único:

Total de combinaciones únicas de una dirección IP y un identificador adicional. Los medios pueden utilizar cookies o el Identificador de Alta de registro.

### Duración Página Vista:

Tiempo acumulado en segundos de todas las páginas vistas (en visitas de dos o más páginas vistas), dividido por el número total de páginas vistas.

### Duración Visita:

Tiempo en segundos de todas las visitas de dos o más páginas vistas, dividido por el número total de visitas de dos o más páginas vistas.

### Tráfico nacional:

Audiencia/difusión correspondiente a España medida en base a los datos de las direcciones IP registradas por el sistema de medición.

## 7. Opinión

De OJDinteractiva, la división de INFORMACIÓN Y CONTROL DE PUBLICACIONES S.A.:

Hemos examinado la información facilitada por el editor del medio electrónico para el periodo que comprende la presente certificación.

Nuestro examen se ha realizado de acuerdo con las normas y procedimientos establecidos en las Normas Técnicas para el Control de los Medios Electrónicos de Comunicación.

En nuestra opinión, la presente acta presenta razonablemente la difusión/audiencia registrada por este medio electrónico.

### ADVERTENCIA:

El trabajo de OJDinteractiva, la división de INFORMACIÓN Y CONTROL DE PUBLICACIONES S.A (INTROL) se limita a la realización de pruebas para la revisión de los datos de recuento suministrados por el editor con la finalidad de expresar una opinión sobre la razonabilidad de dichos datos de acuerdo con las Normas Técnicas para el control de los MEC.

Por tanto, INTROL no acepta responsabilidad alguna por las inexactitudes o errores que puedan existir en los datos de recuento. Tampoco acepta ninguna responsabilidad por la falsedad en los datos de recuento recibidos del editor, ni por otros datos de medición que no están incluidos en el análisis.

Junio - 2024

OJDinteractiva