



## INFORMACION Y CONTROL DE PUBLICACIONES, S.A.

Velázquez, 46, 1º Drcha - Tel. 91 435 00 32 Fax 91 435 96 05 - 28001 - MADRID  
Av. Diagonal 497, 5a planta - Tel 93 439 24 18 Fax 93 419 25 34 - 08029 - BARCELONA

**Título:** DIARIODEMIGUELTURRA.COM  
**URL Primaria:** https://diariodemiguelturra.com  
**Editor:** Francisco Sánchez Rivas  
**Domicilio:** Avenida de Europa, 32  
**Ciudad:** 13170 Miguelturra  
**Teléfono:**  
**Fax:**  
**E-mail:**  
**Clasificación:** Noticias e Información  
**Sub-Clasificación:** Noticias globales y actualidad



### 1. Cifras totales y promedios (Nacional e Internacional)

MES - AÑO	NAVEGADORES UNICOS	VISITAS	PAGINAS
Julio - 2024	11.150	20.778	26.485
<b>PROMEDIO DIARIO</b>	<b>597</b>	<b>670</b>	<b>854</b>
<b>PROMEDIO LUNES-VIERNES</b>	718	809	1.030
<b>PROMEDIO SABADO-DOMINGO</b>	249	271	349
<b>PAGINAS / VISITAS</b>	1,27		
<b>DURACION MEDIA VISITAS</b>	0:01:02		
<b>TIEMPO INTERACCIÓN MEDIO</b>	0:00:50		

### 2. Secciones (Nacional e Internacional)

	PAGINAS	%
<b>HOME</b>	2.420	9.14 %
<b>RESTO</b>	24.065	90.86 %

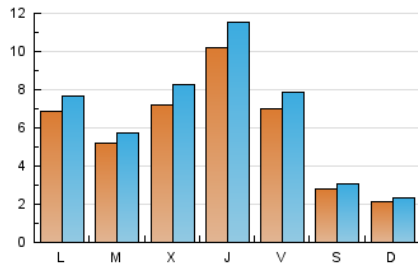
### 3. Por día del mes (Nacional e Internacional)

Día	N. únicos	Visitas	Páginas	Día	N. únicos	Visitas	Páginas	Día	N. únicos	Visitas	Páginas
<b>1</b>	985	1.051	1.339	<b>11</b>	1.892	2.108	2.479	<b>21</b>	355	381	464
<b>2</b>	906	1.018	1.291	<b>12</b>	1.025	1.149	1.390	<b>22</b>	821	912	1.161
<b>3</b>	893	1.016	1.272	<b>13</b>	243	269	358	<b>23</b>	675	752	980
<b>4</b>	409	450	577	<b>14</b>	152	172	240	<b>24</b>	545	584	702
<b>5</b>	412	454	589	<b>15</b>	851	1.004	1.278	<b>25</b>	203	219	291
<b>6</b>	303	320	385	<b>16</b>	397	435	570	<b>26</b>	682	804	1.226
<b>7</b>	187	199	267	<b>17</b>	1.779	2.107	2.669	<b>27</b>	301	330	454
<b>8</b>	453	510	662	<b>18</b>	1.576	1.831	2.253	<b>28</b>	165	183	257
<b>9</b>	317	344	446	<b>19</b>	680	750	914	<b>29</b>	332	366	525
<b>10</b>	272	295	417	<b>20</b>	286	310	367	<b>30</b>	294	321	473
								<b>31</b>	125	134	189

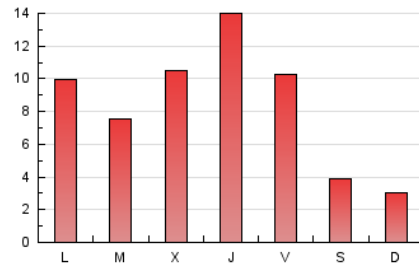
### 4. Gráficas (Nacional e Internacional)

#### 4.1 Por día de la semana (promedio)

N. únicos / Visitas (x 100)

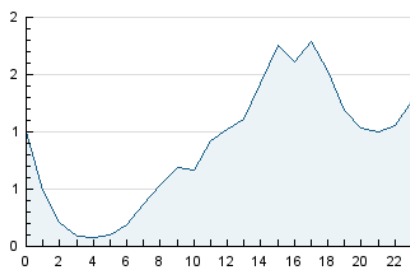


Páginas (x 100)

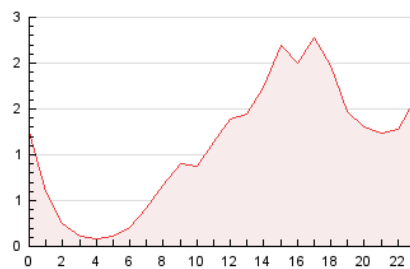


#### 4.2 Por franja horaria (promedio)

Visitas\_ (x 1000)

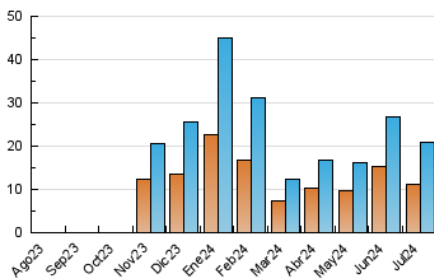


Páginas (x 1000)

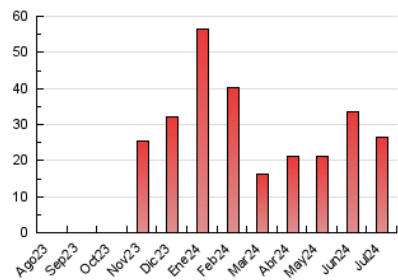


#### 4.3 Por meses

N. únicos / Visitas (x 1000)



Páginas (x 1000)





## INFORMACION Y CONTROL DE PUBLICACIONES, S.A.

Velázquez, 46, 1ª Drcha - Tel. 91 435 00 32 Fax 91 435 96 05 - 28001 - MADRID  
Av. Diagonal 497, 5a planta - Tel 93 439 24 18 Fax 93 419 25 34 - 08029 - BARCELONA

### Anexo - Tráfico Nacional

**Título:** DIARIODEMIGUELTURRA.COM  
**URL Primaria:** https://diariodemiguelturra.com  
**Editor:** Francisco Sánchez Rivas  
**Domicilio:** Avenida de Europa, 32  
**Ciudad:** 13170 Miguelturra  
**Teléfono:**  
**Fax:**  
**E-mail:**  
**Clasificación:** Noticias e Información  
**Sub-Clasificación:** Noticias globales y actualidad



#### 1. Cifras totales y promedios (Nacional)

MES - AÑO	NAVEGADORES UNICOS	VISITAS	PAGINAS
Julio - 2024	11.038	20.287	25.955
<b>PROMEDIO DIARIO</b>	<b>582</b>	<b>654</b>	<b>837</b>
<b>PROMEDIO LUNES-VIERNES</b>	698	789	1.008
<b>PROMEDIO SABADO-DOMINGO</b>	247	268	346
<b>PAGINAS / VISITAS</b>	1,28		
<b>DURACION MEDIA VISITAS</b>	0:01:02		
<b>TIEMPO INTERACCIÓN MEDIO</b>	0:00:50		

#### 2. Secciones (Nacional)

	PAGINAS	%
<b>HOME</b>	2.401	9.25 %
<b>RESTO</b>	23.554	90.75 %

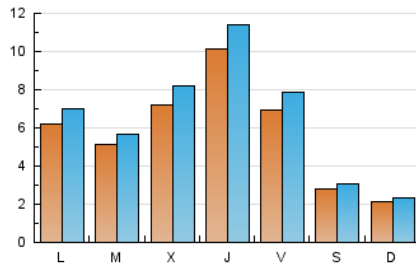
#### 3. Por día del mes (Nacional)

Día	N. únicos	Visitas	Páginas	Día	N. únicos	Visitas	Páginas	Día	N. únicos	Visitas	Páginas
1	655	719	1.005	11	1.875	2.091	2.462	21	352	378	457
2	901	1.012	1.283	12	1.022	1.146	1.387	22	817	908	1.155
3	888	1.011	1.267	13	242	268	355	23	667	744	971
4	405	446	573	14	150	170	238	24	539	578	696
5	408	450	583	15	846	999	1.272	25	201	217	290
6	300	317	380	16	392	430	565	26	675	797	1.216
7	186	198	266	17	1.766	2.090	2.645	27	298	327	451
8	446	503	654	18	1.561	1.815	2.234	28	163	181	256
9	311	337	437	19	675	745	906	29	329	363	522
10	268	291	411	20	284	308	365	30	290	317	467
								31	122	131	186

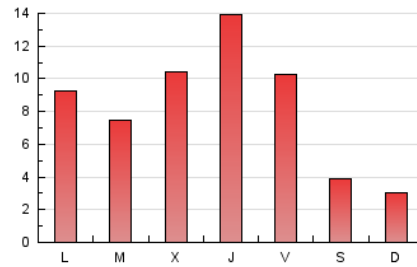
#### 4. Gráficas (Nacional)

##### 4.1 Por día de la semana (promedio)

N. únicos / Visitas (x 100)

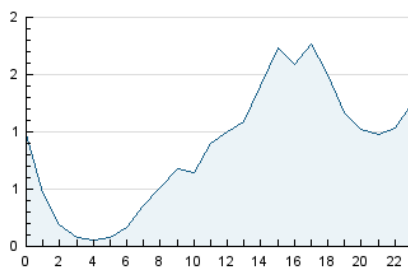


Páginas (x 100)

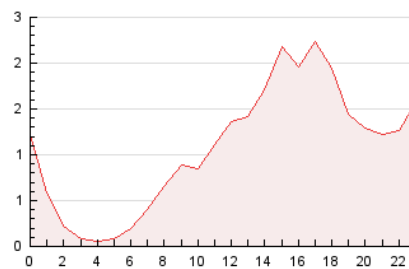


##### 4.2 Por franja horaria (promedio)

Visitas\_ (x 1000)

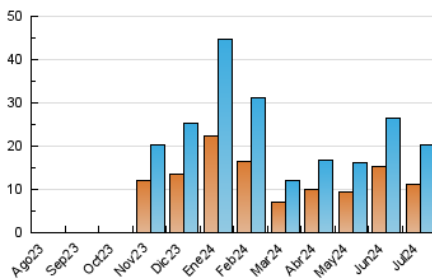


Páginas (x 1000)

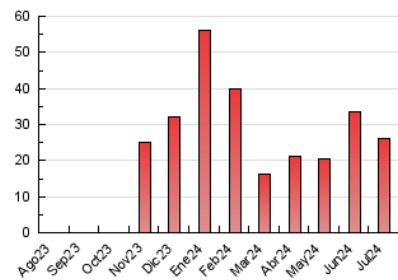


##### 4.3 Por meses

N. únicos / Visitas (x 1000)



Páginas (x 1000)



## 5. Observaciones

Este Medio Electrónico de Comunicación ha sido medido por la herramienta Google Analytics de Google (GA4)

## 6. Definiciones básicas (Para más información ver Normas Técnicas para el Control de los Medios Electrónicos de Comunicación)

### Página Vista:

Conjunto de ficheros enviado a un usuario como resultado de una petición del mismo recibida por el servidor. Cuando la página está formada por varios marcos (frames), el conjunto de los mismos tendrá, a efectos de cómputo, la consideración de una página unitaria.

### Visita:

Una secuencia ininterrumpida de páginas servidas a un usuario válido. Si dicho usuario no realiza peticiones de páginas en un periodo de tiempo (30 min) la siguiente petición constituirá el inicio de una nueva visita.

### Navegador Único:

Total de combinaciones únicas de una dirección IP y un identificador adicional. Los medios pueden utilizar cookies o el Identificador de Alta de registro.

### Duración Página Vista:

Tiempo acumulado en segundos de todas las páginas vistas (en visitas de dos o más páginas vistas), dividido por el número total de páginas vistas.

### Duración Visita:

Tiempo en segundos de todas las visitas de dos o más páginas vistas, dividido por el número total de visitas de dos o más páginas vistas.

### Tráfico nacional:

Audiencia/difusión correspondiente a España medida en base a los datos de las direcciones IP registradas por el sistema de medición.

## 7. Opinión

De OJDinteractiva, la división de INFORMACIÓN Y CONTROL DE PUBLICACIONES S.A.:

Hemos examinado la información facilitada por el editor del medio electrónico para el periodo que comprende la presente certificación.

Nuestro examen se ha realizado de acuerdo con las normas y procedimientos establecidos en las Normas Técnicas para el Control de los Medios Electrónicos de Comunicación.

En nuestra opinión, la presente acta presenta razonablemente la difusión/audiencia registrada por este medio electrónico.

### ADVERTENCIA:

El trabajo de OJDinteractiva, la división de INFORMACIÓN Y CONTROL DE PUBLICACIONES S.A (INTROL) se limita a la realización de pruebas para la revisión de los datos de recuento suministrados por el editor con la finalidad de expresar una opinión sobre la razonabilidad de dichos datos de acuerdo con las Normas Técnicas para el control de los MEC.

Por tanto, INTROL no acepta responsabilidad alguna por las inexactitudes o errores que puedan existir en los datos de recuento. Tampoco acepta ninguna responsabilidad por la falsedad en los datos de recuento recibidos del editor, ni por otros datos de medición que no están incluidos en el análisis.

Agosto - 2024

OJDinteractiva