



INFORMACION Y CONTROL DE PUBLICACIONES, S.A.

Velázquez, 46, 1ª Drcha - Tel. 91 435 00 32 Fax 91 435 96 05 - 28001 - MADRID
Av. Diagonal 497, 5a planta - Tel 93 439 24 18 Fax 93 419 25 34 - 08029 - BARCELONA

Título: DIARIODEMIGUETURRA.COM
URL Primaria: https://diariodemiguelturra.com
Editor: Francisco Sánchez Rivas
Domicilio: Avenida de Europa, 32
Ciudad: 13170 Miguelturra
Teléfono:
Fax:
E-mail:
Clasificación: Noticias e Información
Sub-Clasificación: Noticias globales y actualidad



1. Cifras totales y promedios (Nacional e Internacional)

MES - AÑO	NAVEGADORES UNICOS	VISITAS	PAGINAS
Septiembre - 2024	10.208	17.851	23.619
PROMEDIO DIARIO	539	595	787
PROMEDIO LUNES-VIERNES	569	624	833
PROMEDIO SABADO-DOMINGO	471	527	680
PAGINAS / VISITAS	1,32		
DURACION MEDIA VISITAS	0:01:05		
TIEMPO INTERACCIÓN MEDIO	0:00:51		

2. Secciones (Nacional e Internacional)

	PAGINAS	%
HOME	2.456	10.40 %
RESTO	21.163	89.60 %

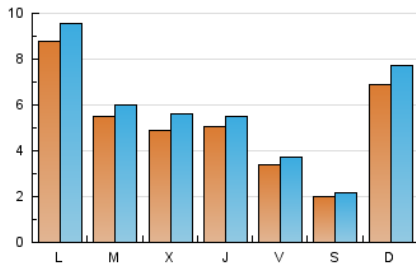
3. Por día del mes (Nacional e Internacional)

Día	N. únicos	Visitas	Páginas	Día	N. únicos	Visitas	Páginas	Día	N. únicos	Visitas	Páginas
1	338	366	480	11	856	1.041	1.602	21	156	171	212
2	410	442	591	12	540	592	824	22	2.020	2.302	2.887
3	188	209	294	13	254	289	402	23	599	649	862
4	337	361	462	14	266	300	412	24	368	401	515
5	398	435	541	15	382	421	582	25	240	259	328
6	497	540	724	16	2.702	2.944	3.783	26	676	738	927
7	264	286	381	17	1.041	1.119	1.464	27	262	274	344
8	589	656	847	18	531	581	767	28	112	119	154
9	495	538	723	19	411	439	581	29	110	126	164
10	604	671	941	20	348	380	537	30	188	202	288

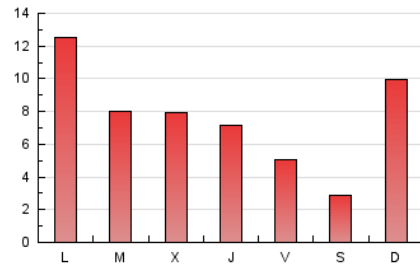
4. Gráficas (Nacional e Internacional)

4.1 Por día de la semana (promedio)

N. únicos / Visitas (x 100)

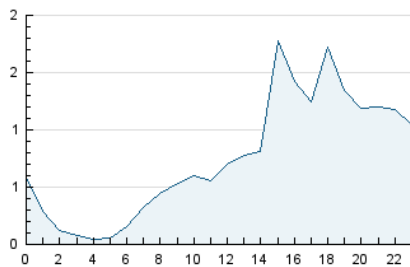


Páginas (x 100)

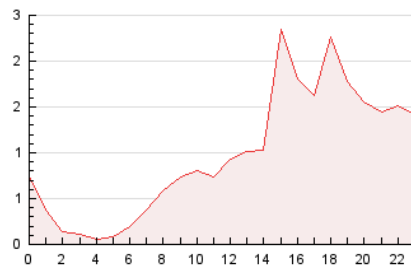


4.2 Por franja horaria (promedio)

Visitas_ (x 1000)

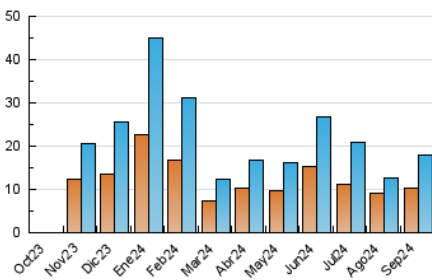


Páginas (x 1000)

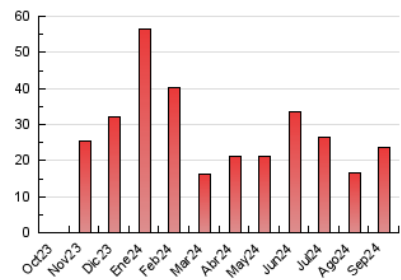


4.3 Por meses

N. únicos / Visitas (x 1000)



Páginas (x 1000)





INFORMACION Y CONTROL DE PUBLICACIONES, S.A.

Velázquez, 46, 1ª Drcha - Tel. 91 435 00 32 Fax 91 435 96 05 - 28001 - MADRID
Av. Diagonal 497, 5a planta - Tel 93 439 24 18 Fax 93 419 25 34 - 08029 - BARCELONA

Anexo - Tráfico Nacional

Título: DIARIODEMIGUELTURRA.COM
URL Primaria: https://diariodemiguelturra.com
Editor: Francisco Sánchez Rivas
Domicilio: Avenida de Europa, 32
Ciudad: 13170 Miguelturra
Teléfono:
Fax:
E-mail:
Clasificación: Noticias e Información
Sub-Clasificación: Noticias globales y actualidad



1. Cifras totales y promedios (Nacional)

MES - AÑO	NAVEGADORES UNICOS	VISITAS	PAGINAS
Septiembre - 2024	10.133	17.729	23.474
PROMEDIO DIARIO	536	591	782
PROMEDIO LUNES-VIERNES	565	620	828
PROMEDIO SABADO-DOMINGO	468	524	676
PAGINAS / VISITAS	1,32		
DURACION MEDIA VISITAS	0:01:06		
TIEMPO INTERACCIÓN MEDIO	0:00:52		

2. Secciones (Nacional)

	PAGINAS	%
HOME	2.436	10.38 %
RESTO	21.038	89.62 %

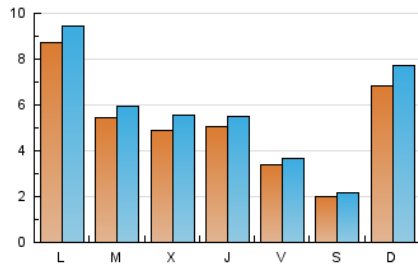
3. Por día del mes (Nacional)

Día	N. únicos	Visitas	Páginas	Día	N. únicos	Visitas	Páginas	Día	N. únicos	Visitas	Páginas
1	334	360	474	11	851	1.034	1.591	21	154	168	206
2	405	436	584	12	534	586	817	22	2.006	2.286	2.870
3	186	207	293	13	251	286	399	23	591	641	850
4	337	361	462	14	265	299	411	24	362	395	509
5	398	435	541	15	381	420	581	25	239	258	327
6	492	535	719	16	2.689	2.926	3.766	26	671	733	922
7	263	285	380	17	1.034	1.112	1.455	27	258	270	340
8	589	656	847	18	528	578	762	28	111	118	153
9	491	534	716	19	408	436	576	29	110	126	164
10	601	668	936	20	348	380	537	30	186	200	286

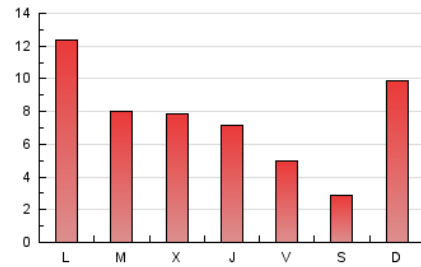
4. Gráficas (Nacional)

4.1 Por día de la semana (promedio)

N. únicos / Visitas (x 100)

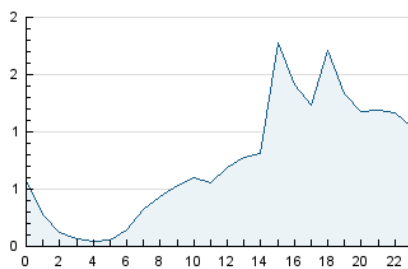


Páginas (x 100)

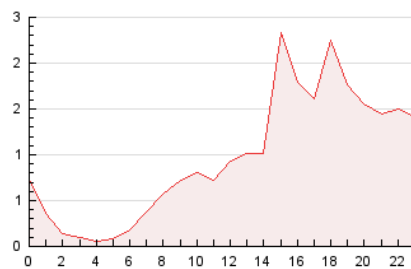


4.2 Por franja horaria (promedio)

Visitas_ (x 1000)

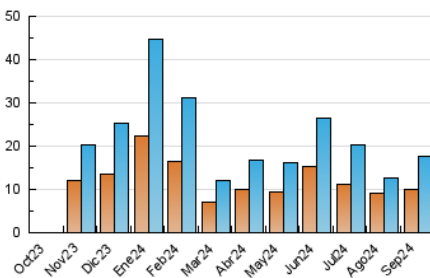


Páginas (x 1000)

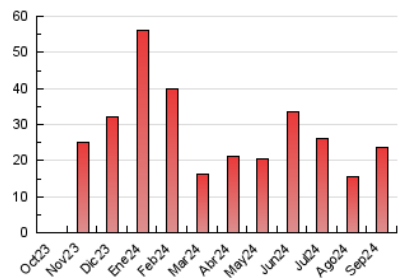


4.3 Por meses

N. únicos / Visitas (x 1000)



Páginas (x 1000)



5. Observaciones

Este Medio Electrónico de Comunicación ha sido medido por la herramienta Google Analytics de Google (GA4).

6. Definiciones básicas (Para más información ver Normas Técnicas para el Control de los Medios Electrónicos de Comunicación)

Página Vista:

Conjunto de ficheros enviado a un usuario como resultado de una petición del mismo recibida por el servidor. Cuando la página está formada por varios marcos (frames), el conjunto de los mismos tendrá, a efectos de cómputo, la consideración de una página unitaria.

Visita:

Una secuencia ininterrumpida de páginas servidas a un usuario válido. Si dicho usuario no realiza peticiones de páginas en un periodo de tiempo (30 min) la siguiente petición constituirá el inicio de una nueva visita.

Navegador Único:

Total de combinaciones únicas de una dirección IP y un identificador adicional. Los medios pueden utilizar cookies o el Identificador de Alta de registro.

Duración Página Vista:

Tiempo acumulado en segundos de todas las páginas vistas (en visitas de dos o más páginas vistas), dividido por el número total de páginas vistas.

Duración Visita:

Tiempo en segundos de todas las visitas de dos o más páginas vistas, dividido por el número total de visitas de dos o más páginas vistas.

Tráfico nacional:

Audiencia/difusión correspondiente a España medida en base a los datos de las direcciones IP registradas por el sistema de medición.

7. Opinión

De OJDinteractiva, la división de INFORMACIÓN Y CONTROL DE PUBLICACIONES S.A.:

Hemos examinado la información facilitada por el editor del medio electrónico para el periodo que comprende la presente certificación.

Nuestro examen se ha realizado de acuerdo con las normas y procedimientos establecidos en las Normas Técnicas para el Control de los Medios Electrónicos de Comunicación.

En nuestra opinión, la presente acta presenta razonablemente la difusión/audiencia registrada por este medio electrónico.

ADVERTENCIA:

El trabajo de OJDinteractiva, la división de INFORMACIÓN Y CONTROL DE PUBLICACIONES S.A (INTROL) se limita a la realización de pruebas para la revisión de los datos de recuento suministrados por el editor con la finalidad de expresar una opinión sobre la razonabilidad de dichos datos de acuerdo con las Normas Técnicas para el control de los MEC.

Por tanto, INTROL no acepta responsabilidad alguna por las inexactitudes o errores que puedan existir en los datos de recuento. Tampoco acepta ninguna responsabilidad por la falsedad en los datos de recuento recibidos del editor, ni por otros datos de medición que no están incluidos en el análisis.

Octubre - 2024

OJDinteractiva