



INFORMACION Y CONTROL DE PUBLICACIONES, S.A.

Velázquez, 46, 1ª Drcha - Tel. 91 435 00 32 Fax 91 435 96 05 - 28001 - MADRID
Av. Diagonal 497, 5a planta - Tel 93 439 24 18 Fax 93 419 25 34 - 08029 - BARCELONA

Título: DIARIODEMIGUETURRA.COM
URL Primaria: https://diariodemiguelturra.com
Editor: Francisco Sánchez Rivas
Domicilio: Avenida de Europa, 32
Ciudad: 13170 Miguelturra
Teléfono:
Fax:
E-mail:
Clasificación: Noticias e Información
Sub-Clasificación: Noticias globales y actualidad



1. Cifras totales y promedios (Nacional e Internacional)

MES - AÑO	NAVEGADORES UNICOS	VISITAS	PAGINAS
Diciembre - 2024	7.678	14.592	18.962
PROMEDIO DIARIO	416	470	612
PROMEDIO LUNES-VIERNES	451	514	673
PROMEDIO SABADO-DOMINGO	332	361	463
PAGINAS / VISITAS	1,30		
DURACION MEDIA VISITAS	0:01:02		
TIEMPO INTERACCIÓN MEDIO	0:00:49		

2. Secciones (Nacional e Internacional)

	PAGINAS	%
HOME	1.886	9.95 %
RESTO	17.076	90.05 %

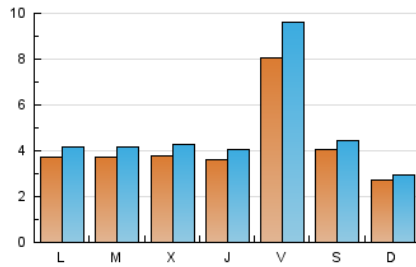
3. Por día del mes (Nacional e Internacional)

Día	N. únicos	Visitas	Páginas	Día	N. únicos	Visitas	Páginas	Día	N. únicos	Visitas	Páginas
1	156	170	222	11	379	432	595	21	453	495	632
2	193	226	311	12	394	444	554	22	441	484	592
3	585	668	863	13	1.617	2.006	2.668	23	268	301	368
4	620	698	880	14	477	504	616	24	335	377	486
5	381	421	559	15	215	234	307	25	257	269	380
6	706	804	1.002	16	349	396	512	26	251	273	369
7	529	587	776	17	270	297	407	27	310	335	406
8	364	394	531	18	265	313	450	28	173	189	251
9	818	894	1.139	19	426	475	638	29	183	193	239
10	540	597	783	20	600	700	905	30	227	259	340
								31	124	133	181

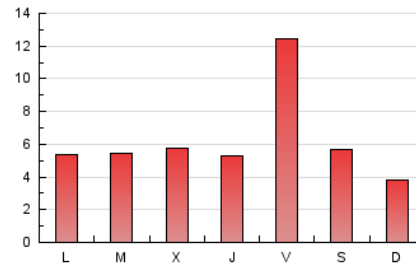
4. Gráficas (Nacional e Internacional)

4.1 Por día de la semana (promedio)

N. únicos / Visitas (x 100)



Páginas (x 100)

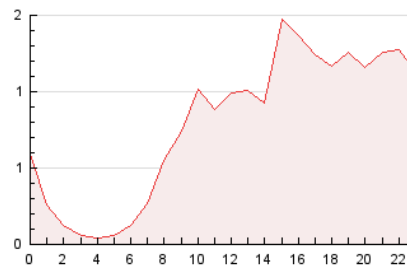


4.2 Por franja horaria (promedio)

Visitas_ (x 1000)

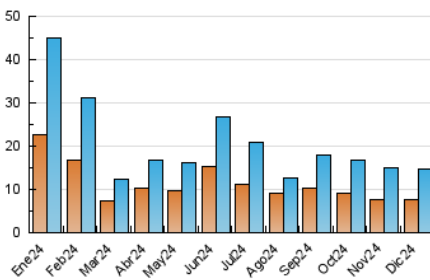


Páginas (x 1000)

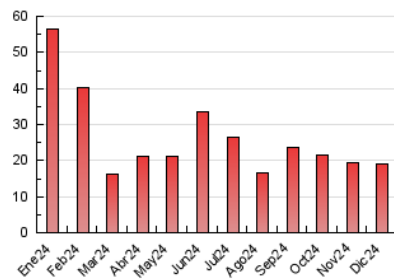


4.3 Por meses

N. únicos / Visitas (x 1000)



Páginas (x 1000)





INFORMACION Y CONTROL DE PUBLICACIONES, S.A.

Velázquez, 46, 1ª Drcha - Tel. 91 435 00 32 Fax 91 435 96 05 - 28001 - MADRID
Av. Diagonal 497, 5a planta - Tel 93 439 24 18 Fax 93 419 25 34 - 08029 - BARCELONA

Anexo - Tráfico Nacional

Título: DIARIODEMIGUeltuRRA.COM
URL Primaria: https://diariodemiguelturra.com
Editor: Francisco Sánchez Rivas
Domicilio: Avenida de Europa, 32
Ciudad: 13170 Miguelturra
Teléfono:
Fax:
E-mail:
Clasificación: Noticias e Información
Sub-Clasificación: Noticias globales y actualidad



1. Cifras totales y promedios (Nacional)

MES - AÑO	NAVEGADORES UNICOS	VISITAS	PAGINAS
Diciembre - 2024	7.597	14.503	18.847
PROMEDIO DIARIO	414	467	608
PROMEDIO LUNES-VIERNES	448	512	669
PROMEDIO SABADO-DOMINGO	330	358	459
PAGINAS / VISITAS	1,30		
DURACION MEDIA VISITAS	0:01:02		
TIEMPO INTERACCIÓN MEDIO	0:00:49		

2. Secciones (Nacional)

	PAGINAS	%
HOME	1.864	9.89 %
RESTO	16.983	90.11 %

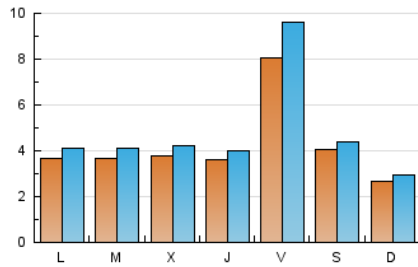
3. Por día del mes (Nacional)

Día	N. únicos	Visitas	Páginas	Día	N. únicos	Visitas	Páginas	Día	N. únicos	Visitas	Páginas
1	154	168	220	11	377	430	593	21	451	493	630
2	192	225	310	12	391	441	551	22	439	482	590
3	580	663	858	13	1.614	2.003	2.664	23	266	299	366
4	617	695	877	14	475	499	610	24	332	374	482
5	374	415	551	15	212	229	302	25	250	262	371
6	705	803	1.001	16	348	395	511	26	250	272	367
7	527	585	773	17	267	294	403	27	309	334	405
8	361	391	521	18	264	312	449	28	170	186	248
9	815	891	1.128	19	425	474	637	29	179	188	234
10	534	591	775	20	598	698	903	30	223	255	337
								31	123	132	180

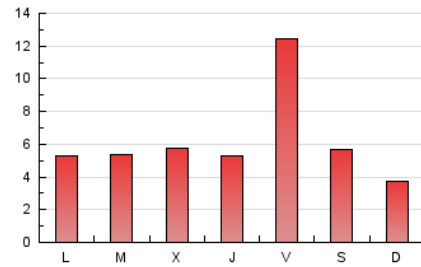
4. Gráficas (Nacional)

4.1 Por día de la semana (promedio)

N. únicos / Visitas (x 100)



Páginas (x 100)

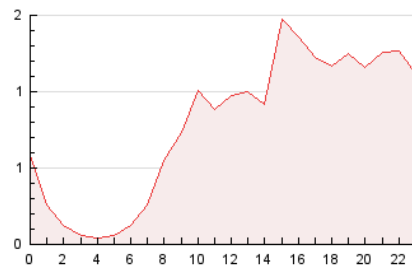


4.2 Por franja horaria (promedio)

Visitas_ (x 1000)

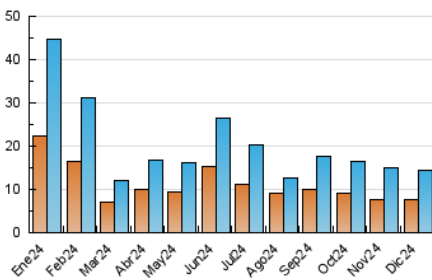


Páginas (x 1000)

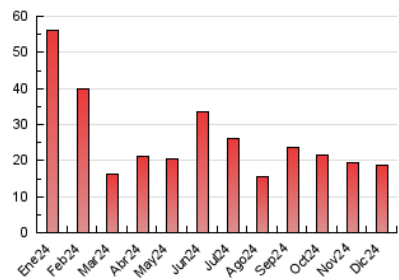


4.3 Por meses

N. únicos / Visitas (x 1000)



Páginas (x 1000)



5. Observaciones

Este Medio Electrónico de Comunicación ha sido medido por la herramienta Google Analytics de Google (GA4).

6. Definiciones básicas (Para más información ver Normas Técnicas para el Control de los Medios Electrónicos de Comunicación)

Página Vista:

Conjunto de ficheros enviado a un usuario como resultado de una petición del mismo recibida por el servidor. Cuando la página está formada por varios marcos (frames), el conjunto de los mismos tendrá, a efectos de cómputo, la consideración de una página unitaria.

Visita:

Una secuencia ininterrumpida de páginas servidas a un usuario válido. Si dicho usuario no realiza peticiones de páginas en un periodo de tiempo (30 min) la siguiente petición constituirá el inicio de una nueva visita.

Navegador Único:

Total de combinaciones únicas de una dirección IP y un identificador adicional. Los medios pueden utilizar cookies o el Identificador de Alta de registro.

Duración Página Vista:

Tiempo acumulado en segundos de todas las páginas vistas (en visitas de dos o más páginas vistas), dividido por el número total de páginas vistas.

Duración Visita:

Tiempo en segundos de todas las visitas de dos o más páginas vistas, dividido por el número total de visitas de dos o más páginas vistas.

Tráfico nacional:

Audiencia/difusión correspondiente a España medida en base a los datos de las direcciones IP registradas por el sistema de medición.

7. Opinión

De OJDinteractiva, la división de INFORMACIÓN Y CONTROL DE PUBLICACIONES S.A.:

Hemos examinado la información facilitada por el editor del medio electrónico para el periodo que comprende la presente certificación.

Nuestro examen se ha realizado de acuerdo con las normas y procedimientos establecidos en las Normas Técnicas para el Control de los Medios Electrónicos de Comunicación.

En nuestra opinión, la presente acta presenta razonablemente la difusión/audiencia registrada por este medio electrónico.

ADVERTENCIA:

El trabajo de OJDinteractiva, la división de INFORMACIÓN Y CONTROL DE PUBLICACIONES S.A (INTROL) se limita a la realización de pruebas para la revisión de los datos de recuento suministrados por el editor con la finalidad de expresar una opinión sobre la razonabilidad de dichos datos de acuerdo con las Normas Técnicas para el control de los MEC.

Por tanto, INTROL no acepta responsabilidad alguna por las inexactitudes o errores que puedan existir en los datos de recuento. Tampoco acepta ninguna responsabilidad por la falsedad en los datos de recuento recibidos del editor, ni por otros datos de medición que no están incluidos en el análisis.

- 2024

OJDinteractiva