



INFORMACION Y CONTROL DE PUBLICACIONES, S.A.

Velázquez, 46, 1ª Drcha - Tel. 91 435 00 32 Fax 91 435 96 05 - 28001 - MADRID
Av. Diagonal 497, 5a planta - Tel 93 439 24 18 Fax 93 419 25 34 - 08029 - BARCELONA

Título: PASIONPORELMAR.COM
URL Primaria: https://www.pasionporelmar.com/
Editor: Nautimedia Comunicacion, S.L.
Domicilio: Bisbe Maura nº12 bajos
Ciudad: 07005 PALMA DE MALLORCA
Teléfono: 971 60 44 84
Fax:
E-mail:
Clasificación: Noticias e Información
Sub-Clasificación: Noticias de interés especial

1. Cifras totales y promedios (Nacional e Internacional)

MES - AÑO	NAVEGADORES UNICOS	VISITAS	PAGINAS
Enero - 2025	1.343	1.853	5.338
PROMEDIO DIARIO	52	60	172
PROMEDIO LUNES-VIERNES	54	66	123
PROMEDIO SABADO-DOMINGO	46	42	312
PAGINAS / VISITAS	2,88		
DURACION MEDIA VISITAS	0:04:25		
TIEMPO INTERACCIÓN MEDIO	0:01:50		

2. Secciones (Nacional e Internacional)

	PAGINAS	%
HOME	519	9.72 %
RESTO	4.819	90.28 %

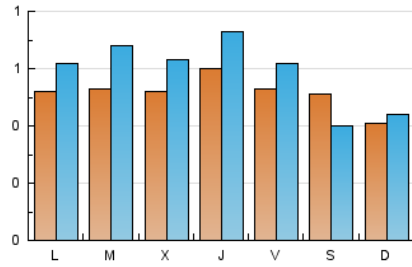
3. Por día del mes (Nacional e Internacional)

Día	N. únicos	Visitas	Páginas	Día	N. únicos	Visitas	Páginas	Día	N. únicos	Visitas	Páginas
1	24	27	27	11	41	44	47	21	42	59	133
2	38	46	66	12	73	79	92	22	68	90	192
3	43	44	59	13	90	112	194	23	84	104	166
4	28	29	32	14	66	83	161	24	60	67	149
5	26	27	35	15	79	88	149	25	42	45	48
6	15	16	18	16	59	65	132	26	32	38	38
7	40	55	97	17	58	69	149	27	63	79	178
8	33	45	102	18	93	42	2.164	28	62	76	151
9	70	95	182	19	31	33	42	29	56	67	114
10	52	71	131	20	38	42	64	30	48	56	109
								31	50	59	117

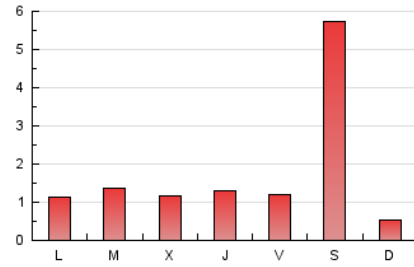
4. Gráficas (Nacional e Internacional)

4.1 Por día de la semana (promedio)

N. únicos / Visitas (x 100)

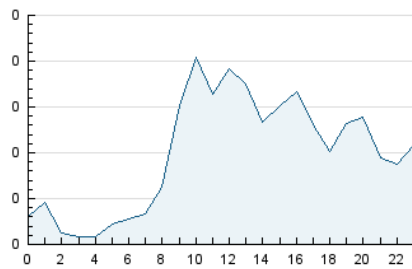


Páginas (x 100)

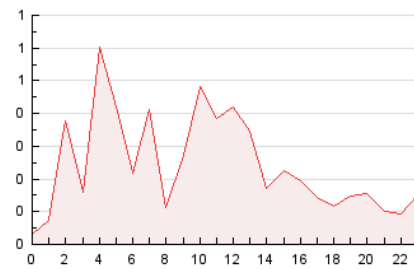


4.2 Por franja horaria (promedio)

Visitas_ (x 1000)

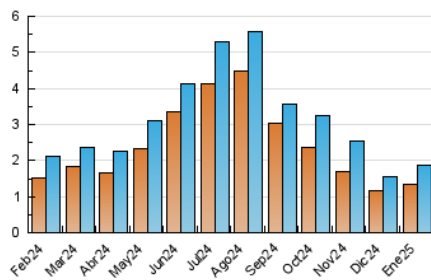


Páginas (x 1000)

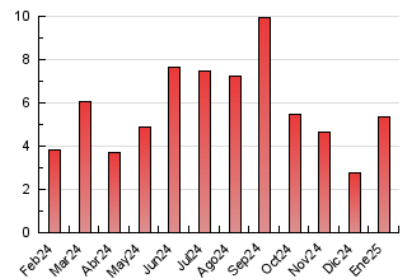


4.3 Por meses

N. únicos / Visitas (x 1000)



Páginas (x 1000)





INFORMACION Y CONTROL DE PUBLICACIONES, S.A.

Velázquez, 46, 1ª Drcha - Tel. 91 435 00 32 Fax 91 435 96 05 - 28001 - MADRID
 Av. Diagonal 497, 5a planta - Tel 93 439 24 18 Fax 93 419 25 34 - 08029 - BARCELONA

Anexo - Tráfico Nacional

Título: PASIONPORELMAR.COM
URL Primaria: https://www.pasionporelmar.com/
Editor: Nautimedia Comunicacion, S.L.
Domicilio: Bisbe Maura nº12 bajos
Ciudad: 07005 PALMA DE MALLORCA
Teléfono: 971 60 44 84
Fax:
E-mail:
Clasificación: Noticias e Información
Sub-Clasificación: Noticias de interés especial

1. Cifras totales y promedios (Nacional)

MES - AÑO	NAVEGADORES UNICOS	VISITAS	PAGINAS
Enero - 2025	1.175	1.720	3.560
PROMEDIO DIARIO	46	55	115
PROMEDIO LUNES-VIERNES	50	61	119
PROMEDIO SABADO-DOMINGO	37	38	103
PAGINAS / VISITAS	2,07		
DURACION MEDIA VISITAS	0:04:42		
TIEMPO INTERACCIÓN MEDIO	0:01:39		

2. Secciones (Nacional)

	PAGINAS	%
HOME	516	14.49 %
RESTO	3.044	85.51 %

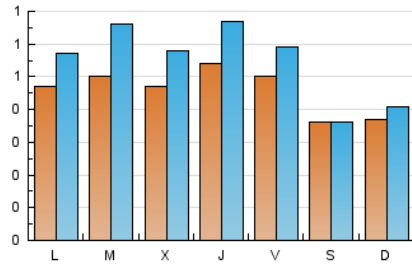
3. Por día del mes (Nacional)

Día	N. únicos	Visitas	Páginas	Día	N. únicos	Visitas	Páginas	Día	N. únicos	Visitas	Páginas
1	22	25	25	11	38	41	44	21	40	57	131
2	35	43	63	12	69	75	88	22	61	83	185
3	40	41	56	13	83	105	187	23	74	93	156
4	26	27	29	14	65	82	160	24	56	63	145
5	23	24	32	15	74	83	144	25	36	39	42
6	11	11	13	16	52	58	125	26	28	33	34
7	37	52	95	17	55	66	146	27	57	73	172
8	30	42	99	18	44	36	515	28	57	71	146
9	66	90	177	19	29	31	39	29	47	57	103
10	47	66	126	20	36	40	61	30	45	53	105
								31	50	59	117

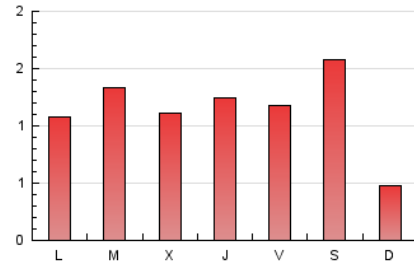
4. Gráficas (Nacional)

4.1 Por día de la semana (promedio)

N. únicos / Visitas (x 100)

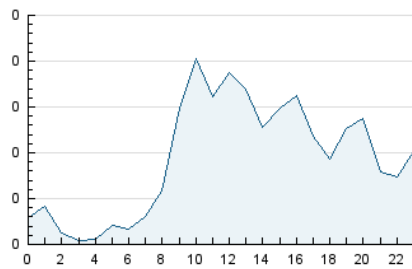


Páginas (x 100)

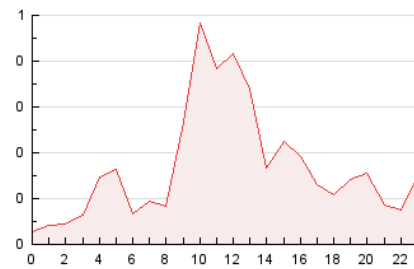


4.2 Por franja horaria (promedio)

Visitas_ (x 1000)

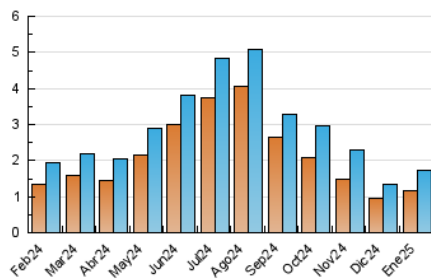


Páginas (x 1000)

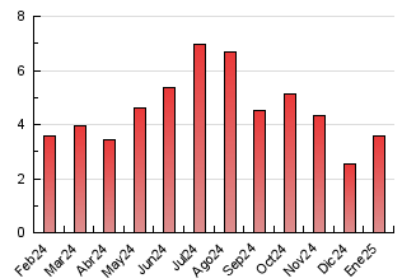


4.3 Por meses

N. únicos / Visitas (x 1000)



Páginas (x 1000)



5. Observaciones

Este Medio Electrónico de Comunicación ha sido medido por la herramienta Google Analytics de Google (GA4).

6. Definiciones básicas (Para más información ver Normas Técnicas para el Control de los Medios Electrónicos de Comunicación)

Página Vista:

Conjunto de ficheros enviado a un usuario como resultado de una petición del mismo recibida por el servidor. Cuando la página está formada por varios marcos (frames), el conjunto de los mismos tendrá, a efectos de cómputo, la consideración de una página unitaria.

Visita:

Una secuencia ininterrumpida de páginas servidas a un usuario válido. Si dicho usuario no realiza peticiones de páginas en un periodo de tiempo (30 min) la siguiente petición constituirá el inicio de una nueva visita.

Navegador Único:

Total de combinaciones únicas de una dirección IP y un identificador adicional. Los medios pueden utilizar cookies o el Identificador de Alta de registro.

Duración Página Vista:

Tiempo acumulado en segundos de todas las páginas vistas (en visitas de dos o más páginas vistas), dividido por el número total de páginas vistas.

Duración Visita:

Tiempo en segundos de todas las visitas de dos o más páginas vistas, dividido por el número total de visitas de dos o más páginas vistas.

Tráfico nacional:

Audiencia/difusión correspondiente a España medida en base a los datos de las direcciones IP registradas por el sistema de medición.

7. Opinión

De OJDinteractiva, la división de INFORMACIÓN Y CONTROL DE PUBLICACIONES S.A.:

Hemos examinado la información facilitada por el editor del medio electrónico para el periodo que comprende la presente certificación.

Nuestro examen se ha realizado de acuerdo con las normas y procedimientos establecidos en las Normas Técnicas para el Control de los Medios Electrónicos de Comunicación.

En nuestra opinión, la presente acta presenta razonablemente la difusión/audiencia registrada por este medio electrónico.

ADVERTENCIA:

El trabajo de OJDinteractiva, la división de INFORMACIÓN Y CONTROL DE PUBLICACIONES S.A (INTROL) se limita a la realización de pruebas para la revisión de los datos de recuento suministrados por el editor con la finalidad de expresar una opinión sobre la razonabilidad de dichos datos de acuerdo con las Normas Técnicas para el control de los MEC.

Por tanto, INTROL no acepta responsabilidad alguna por las inexactitudes o errores que puedan existir en los datos de recuento. Tampoco acepta ninguna responsabilidad por la falsedad en los datos de recuento recibidos del editor, ni por otros datos de medición que no están incluidos en el análisis.

Febrero - 2025

OJDinteractiva