



## INFORMACION Y CONTROL DE PUBLICACIONES, S.A.

Velázquez, 46, 1º Drcha - Tel. 91 435 00 32 Fax 91 435 96 05 - 28001 - MADRID  
Av. Diagonal 497, 5a planta - Tel 93 439 24 18 Fax 93 419 25 34 - 08029 - BARCELONA

**Título:** CAMPOGALEGO.ES  
**URL Primaria:** https://www.campogalego.es  
**Editor:** Agrocomunicación, S.L.  
**Domicilio:** Calle Rua República Checa nº 52, Centro de Negocios Cadoiro  
**Ciudad:** 15704 Santiago de Compostela  
**Teléfono:**  
**Fax:**  
**E-mail:**  
**Clasificación:** Noticias e Información  
**Sub-Clasificación:** Noticias de interés especial



### 1. Cifras totales y promedios (Nacional e Internacional)

MES - AÑO	NAVEGADORES UNICOS	VISITAS	PAGINAS
Julio - 2024	113.130	169.711	215.686
<b>PROMEDIO DIARIO</b>	<b>4.850</b>	<b>5.475</b>	<b>6.958</b>
<b>PROMEDIO LUNES-VIERNES</b>	5.221	5.916	7.593
<b>PROMEDIO SABADO-DOMINGO</b>	3.785	4.204	5.132
<b>PAGINAS / VISITAS</b>	1,27		
<b>DURACION MEDIA VISITAS</b>	0:02:09		
<b>TIEMPO INTERACCIÓN MEDIO</b>	0:01:25		

### 2. Secciones (Nacional e Internacional)

	PAGINAS	%
<b>HOME</b>	25.135	11.65 %
<b>RESTO</b>	190.551	88.35 %

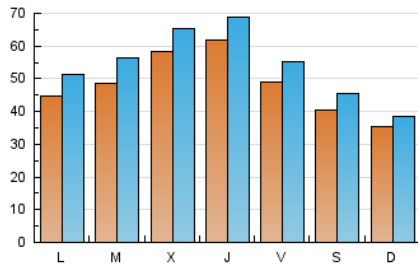
### 3. Por día del mes (Nacional e Internacional)

Día	N. únicos	Visitas	Páginas	Día	N. únicos	Visitas	Páginas	Día	N. únicos	Visitas	Páginas
1	5.060	5.843	7.325	11	6.014	7.042	8.755	21	3.574	3.946	4.827
2	5.209	6.061	7.975	12	5.570	6.297	8.133	22	4.140	4.815	6.204
3	7.238	8.085	10.044	13	4.793	5.459	6.377	23	4.622	5.249	6.758
4	5.954	6.718	8.744	14	3.615	3.883	4.812	24	5.832	6.432	7.946
5	5.338	6.022	7.907	15	4.384	5.023	6.780	25	7.613	7.949	9.311
6	4.011	4.415	5.500	16	4.744	5.506	7.188	26	4.226	4.732	5.946
7	3.879	4.258	5.200	17	5.521	6.300	8.168	27	3.086	3.381	4.290
8	4.322	4.964	6.538	18	5.135	5.799	7.854	28	3.020	3.366	4.056
9	4.628	5.293	6.990	19	4.483	5.059	6.579	29	4.361	5.018	6.558
10	4.607	5.264	6.979	20	4.303	4.924	5.994	30	5.173	6.013	7.669
								31	5.900	6.595	8.279

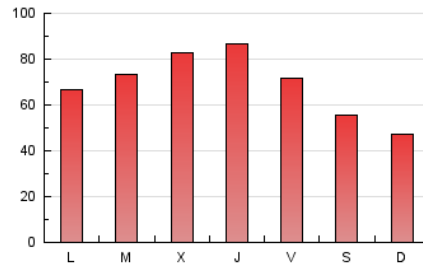
#### 4. Gráficas (Nacional e Internacional)

##### 4.1 Por día de la semana (promedio)

N. únicos / Visitas (x 100)

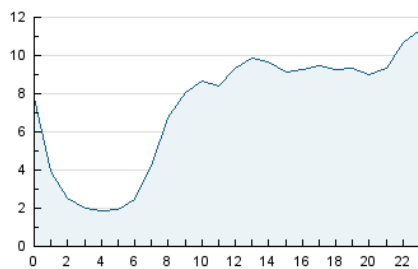


Páginas (x 100)

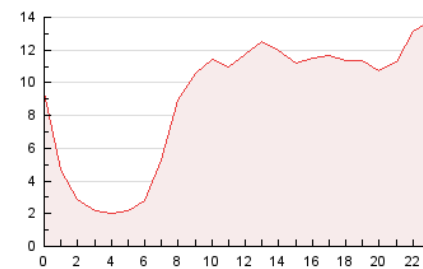


##### 4.2 Por franja horaria (promedio)

Visitas\_ (x 1000)

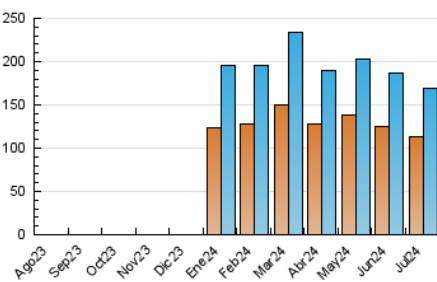


Páginas (x 1000)

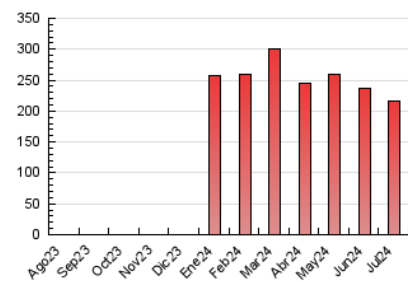


##### 4.3 Por meses

N. únicos / Visitas (x 1000)



Páginas (x 1000)





## INFORMACION Y CONTROL DE PUBLICACIONES, S.A.

Velázquez, 46, 1ª Drcha - Tel. 91 435 00 32 Fax 91 435 96 05 - 28001 - MADRID  
Av. Diagonal 497, 5a planta - Tel 93 439 24 18 Fax 93 419 25 34 - 08029 - BARCELONA

### Anexo - Tráfico Nacional

**Título:** CAMPOGALEGO.ES  
**URL Primaria:** https://www.campogalego.es  
**Editor:** Agrocomunicación, S.L.  
**Domicilio:** Calle Rua República Checa nº 52, Centro de Negocios Cadoiro  
**Ciudad:** 15704 Santiago de Compostela  
**Teléfono:**  
**Fax:**  
**E-mail:**  
**Clasificación:** Noticias e Información  
**Sub-Clasificación:** Noticias de interés especial



#### 1. Cifras totales y promedios (Nacional)

MES - AÑO	NAVEGADORES UNICOS	VISITAS	PAGINAS
Julio - 2024	91.732	143.813	187.588
<b>PROMEDIO DIARIO</b>	<b>4.091</b>	<b>4.639</b>	<b>6.051</b>
<b>PROMEDIO LUNES-VIERNES</b>	4.410	5.016	6.618
<b>PROMEDIO SABADO-DOMINGO</b>	3.174	3.555	4.423
<b>PAGINAS / VISITAS</b>	1,30		
<b>DURACION MEDIA VISITAS</b>	0:02:11		
<b>TIEMPO INTERACCIÓN MEDIO</b>	0:01:32		

#### 2. Secciones (Nacional)

	PAGINAS	%
<b>HOME</b>	24.469	13.04 %
<b>RESTO</b>	163.119	86.96 %

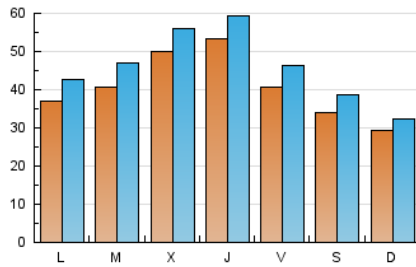
#### 3. Por día del mes (Nacional)

Día	N. únicos	Visitas	Páginas	Día	N. únicos	Visitas	Páginas	Día	N. únicos	Visitas	Páginas
1	4.200	4.865	6.320	11	5.182	6.113	7.718	21	2.983	3.341	4.138
2	4.323	5.028	6.922	12	4.793	5.467	7.249	22	3.354	3.902	5.275
3	6.406	7.104	9.028	13	4.120	4.727	5.581	23	3.831	4.363	5.829
4	5.036	5.689	7.665	14	3.019	3.271	4.128	24	5.051	5.595	7.019
5	4.508	5.147	6.870	15	3.665	4.203	5.945	25	6.897	7.240	8.459
6	3.345	3.697	4.716	16	4.007	4.640	6.329	26	3.531	3.962	5.155
7	3.285	3.625	4.494	17	4.585	5.218	6.871	27	2.515	2.796	3.654
8	3.582	4.123	5.653	18	4.165	4.747	6.509	28	2.452	2.718	3.416
9	3.818	4.416	6.031	19	3.478	3.982	5.436	29	3.645	4.274	5.677
10	3.778	4.377	5.988	20	3.676	4.261	5.254	30	4.395	5.135	6.796
								31	5.198	5.787	7.463

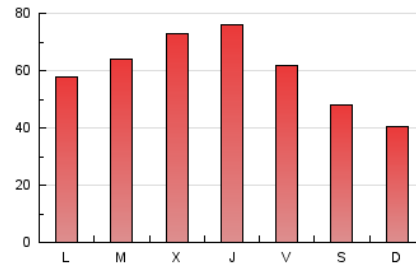
## 4. Gráficas (Nacional)

### 4.1 Por día de la semana (promedio)

N. únicos / Visitas (x 100)

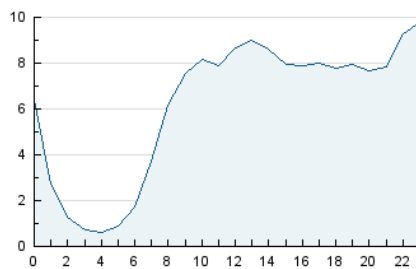


Páginas (x 100)

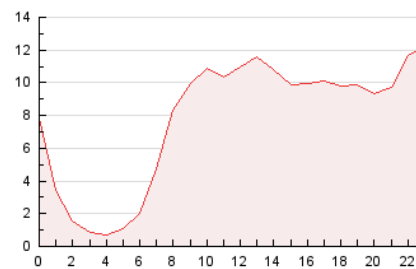


### 4.2 Por franja horaria (promedio)

Visitas\_ (x 1000)

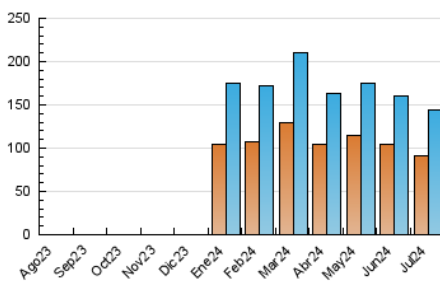


Páginas (x 1000)

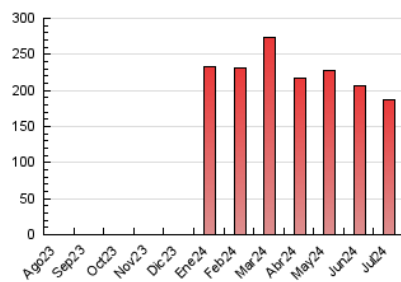


### 4.3 Por meses

N. únicos / Visitas (x 1000)



Páginas (x 1000)



## 5. Observaciones

Este Medio Electrónico de Comunicación ha sido medido por la herramienta Google Analytics de Google (GA4)

## 6. Definiciones básicas (Para más información ver Normas Técnicas para el Control de los Medios Electrónicos de Comunicación)

### Página Vista:

Conjunto de ficheros enviado a un usuario como resultado de una petición del mismo recibida por el servidor. Cuando la página está formada por varios marcos (frames), el conjunto de los mismos tendrá, a efectos de cómputo, la consideración de una página unitaria.

### Visita:

Una secuencia ininterrumpida de páginas servidas a un usuario válido. Si dicho usuario no realiza peticiones de páginas en un periodo de tiempo (30 min) la siguiente petición constituirá el inicio de una nueva visita.

### Navegador Único:

Total de combinaciones únicas de una dirección IP y un identificador adicional. Los medios pueden utilizar cookies o el Identificador de Alta de registro.

### Duración Página Vista:

Tiempo acumulado en segundos de todas las páginas vistas (en visitas de dos o más páginas vistas), dividido por el número total de páginas vistas.

### Duración Visita:

Tiempo en segundos de todas las visitas de dos o más páginas vistas, dividido por el número total de visitas de dos o más páginas vistas.

### Tráfico nacional:

Audiencia/difusión correspondiente a España medida en base a los datos de las direcciones IP registradas por el sistema de medición.

## 7. Opinión

De OJDinteractiva, la división de INFORMACIÓN Y CONTROL DE PUBLICACIONES S.A.:

Hemos examinado la información facilitada por el editor del medio electrónico para el periodo que comprende la presente certificación.

Nuestro examen se ha realizado de acuerdo con las normas y procedimientos establecidos en las Normas Técnicas para el Control de los Medios Electrónicos de Comunicación.

En nuestra opinión, la presente acta presenta razonablemente la difusión/audiencia registrada por este medio electrónico.

### ADVERTENCIA:

El trabajo de OJDinteractiva, la división de INFORMACIÓN Y CONTROL DE PUBLICACIONES S.A (INTROL) se limita a la realización de pruebas para la revisión de los datos de recuento suministrados por el editor con la finalidad de expresar una opinión sobre la razonabilidad de dichos datos de acuerdo con las Normas Técnicas para el control de los MEC.

Por tanto, INTROL no acepta responsabilidad alguna por las inexactitudes o errores que puedan existir en los datos de recuento. Tampoco acepta ninguna responsabilidad por la falsedad en los datos de recuento recibidos del editor, ni por otros datos de medición que no están incluidos en el análisis.

Agosto - 2024

OJDinteractiva