



## INFORMACION Y CONTROL DE PUBLICACIONES, S.A.

Velázquez, 46, 1ª Drcha - Tel. 91 435 00 32 Fax 91 435 96 05 - 28001 - MADRID  
Av. Diagonal 497, 5a planta - Tel 93 439 24 18 Fax 93 419 25 34 - 08029 - BARCELONA

**Título:** SOMMOLLET.CAT  
**URL Primaria:** http://www.sommellet.cat  
**Editor:** Abacus, S.C.C.L.  
**Domicilio:** Perú, 186  
**Ciudad:** 08020 BARCELONA  
**Teléfono:** 93 634 76 10  
**Fax:** 93 389 95 42  
**E-mail:**  
**Clasificación:** Noticias e Información  
**Sub-Clasificación:** Noticias de interés especial



### 1. Cifras totales y promedios (Nacional e Internacional)

MES - AÑO	NAVEGADORES UNICOS	VISITAS	PAGINAS
Diciembre - 2023	12.196	21.852	32.860
<b>PROMEDIO DIARIO</b>	<b>612</b>	<b>705</b>	<b>1.060</b>
<b>PROMEDIO LUNES-VIERNES</b>	714	828	1.248
<b>PROMEDIO SABADO-DOMINGO</b>	399	446	666
<b>PAGINAS / VISITAS</b>	1,50		
<b>DURACION MEDIA VISITAS</b>	0:01:52		
<b>TIEMPO INTERACCIÓN MEDIO</b>	0:01:20		

### 2. Secciones (Nacional e Internacional)

	PAGINAS	%
<b>HOME</b>	6.756	20.56 %
<b>RESTO</b>	26.104	79.44 %

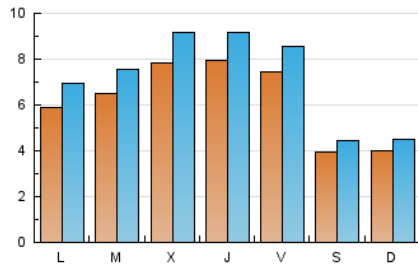
### 3. Por día del mes (Nacional e Internacional)

Día	N. únicos	Visitas	Páginas	Día	N. únicos	Visitas	Páginas	Día	N. únicos	Visitas	Páginas
<b>1</b>	1.234	1.379	2.133	<b>11</b>	673	788	1.107	<b>21</b>	442	542	888
<b>2</b>	432	483	704	<b>12</b>	881	1.038	1.584	<b>22</b>	596	720	1.367
<b>3</b>	968	1.056	1.414	<b>13</b>	1.803	2.090	2.961	<b>23</b>	354	397	562
<b>4</b>	701	857	1.305	<b>14</b>	721	814	1.225	<b>24</b>	242	286	407
<b>5</b>	801	909	1.384	<b>15</b>	902	1.034	1.675	<b>25</b>	201	233	362
<b>6</b>	400	459	617	<b>16</b>	559	611	961	<b>26</b>	216	245	344
<b>7</b>	412	491	716	<b>17</b>	303	342	664	<b>27</b>	391	465	705
<b>8</b>	297	343	579	<b>18</b>	777	905	1.426	<b>28</b>	1.596	1.812	2.364
<b>9</b>	257	301	474	<b>19</b>	706	826	1.300	<b>29</b>	707	789	1.164
<b>10</b>	278	324	483	<b>20</b>	542	653	998	<b>30</b>	381	422	637
								<b>31</b>	213	238	350

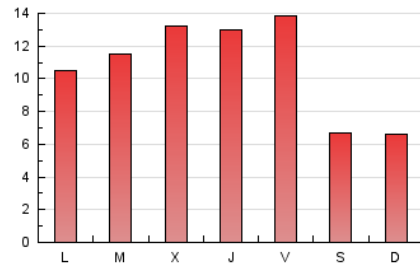
4. Gráficas (Nacional e Internacional)

4.1 Por día de la semana (promedio)

N. únicos / Visitas (x 100)

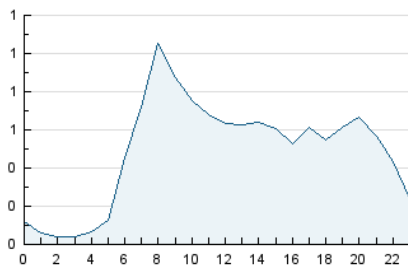


Páginas (x 100)

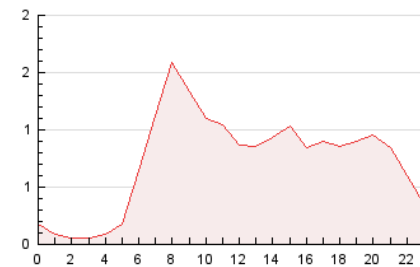


4.2 Por franja horaria (promedio)

Visitas\_ (x 1000)

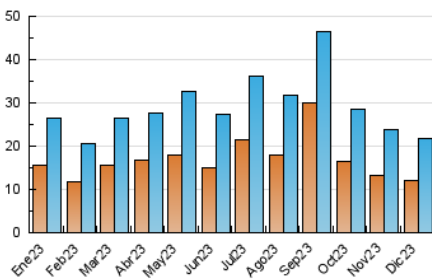


Páginas (x 1000)

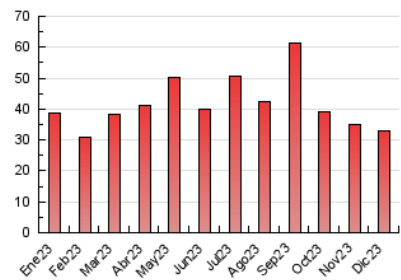


4.3 Por meses

N. únicos / Visitas (x 1000)



Páginas (x 1000)





## INFORMACION Y CONTROL DE PUBLICACIONES, S.A.

Velázquez, 46, 1ª Drcha - Tel. 91 435 00 32 Fax 91 435 96 05 - 28001 - MADRID  
 Av. Diagonal 497, 5a planta - Tel 93 439 24 18 Fax 93 419 25 34 - 08029 - BARCELONA

### Anexo - Tráfico Nacional

**Título:** SOMMOLLET.CAT  
**URL Primaria:** http://www.sommellet.cat  
**Editor:** Abacus, S.C.C.L.  
**Domicilio:** Perú, 186  
**Ciudad:** 08020 BARCELONA  
**Teléfono:** 93 634 76 10  
**Fax:** 93 389 95 42  
**E-mail:**  
**Clasificación:** Noticias e Información  
**Sub-Clasificación:** Noticias de interés especial



#### 1. Cifras totales y promedios (Nacional)

MES - AÑO	NAVEGADORES UNICOS	VISITAS	PAGINAS
Diciembre - 2023	11.591	21.150	32.073
<b>PROMEDIO DIARIO</b>	<b>591</b>	<b>682</b>	<b>1.035</b>
<b>PROMEDIO LUNES-VIERNES</b>	690	802	1.218
<b>PROMEDIO SABADO-DOMINGO</b>	385	431	649
<b>PAGINAS / VISITAS</b>	1,52		
<b>DURACION MEDIA VISITAS</b>	0:01:54		
<b>TIEMPO INTERACCIÓN MEDIO</b>	0:01:23		

#### 2. Secciones (Nacional)

	PAGINAS	%
<b>HOME</b>	6.642	20.71 %
<b>RESTO</b>	25.431	79.29 %

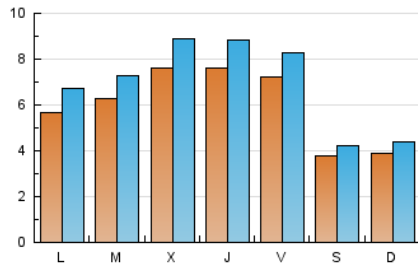
#### 3. Por día del mes (Nacional)

Día	N. únicos	Visitas	Páginas	Día	N. únicos	Visitas	Páginas	Día	N. únicos	Visitas	Páginas
1	1.204	1.346	2.091	11	643	757	1.078	21	421	519	865
2	417	468	686	12	847	1.001	1.543	22	580	701	1.347
3	946	1.029	1.385	13	1.762	2.046	2.906	23	336	378	548
4	682	836	1.286	14	693	784	1.194	24	230	273	392
5	767	874	1.338	15	877	1.006	1.633	25	190	221	348
6	376	435	593	16	544	594	948	26	203	232	327
7	393	472	700	17	293	332	650	27	370	444	683
8	281	326	561	18	752	879	1.400	28	1.539	1.748	2.294
9	239	281	441	19	692	812	1.287	29	681	761	1.133
10	268	314	468	20	530	640	979	30	364	405	621
								31	211	236	348

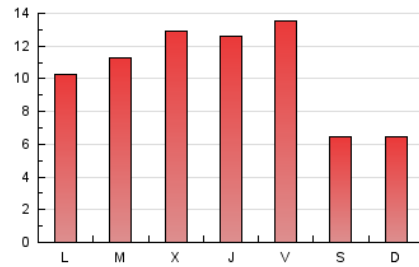
#### 4. Gráficas (Nacional)

##### 4.1 Por día de la semana (promedio)

N. únicos / Visitas (x 100)

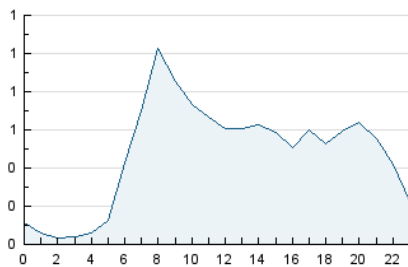


Páginas (x 100)

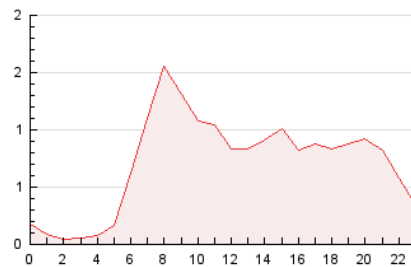


##### 4.2 Por franja horaria (promedio)

Visitas\_ (x 1000)

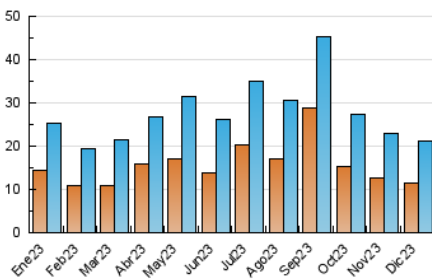


Páginas (x 1000)

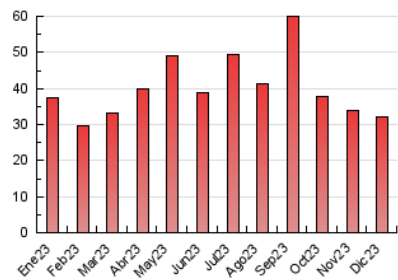


##### 4.3 Por meses

N. únicos / Visitas (x 1000)



Páginas (x 1000)



## 5. Observaciones

Este Medio Electrónico de Comunicación ha sido medido por la herramienta Google Analytics de Google (GA4)

## 6. Definiciones básicas (Para más información ver Normas Técnicas para el Control de los Medios Electrónicos de Comunicación)

### Página Vista:

Conjunto de ficheros enviado a un usuario como resultado de una petición del mismo recibida por el servidor. Cuando la página está formada por varios marcos (frames), el conjunto de los mismos tendrá, a efectos de cómputo, la consideración de una página unitaria.

### Visita:

Una secuencia ininterrumpida de páginas servidas a un usuario válido. Si dicho usuario no realiza peticiones de páginas en un periodo de tiempo (30 min) la siguiente petición constituirá el inicio de una nueva visita.

### Navegador Único:

Total de combinaciones únicas de una dirección IP y un identificador adicional. Los medios pueden utilizar cookies o el Identificador de Alta de registro.

### Duración Página Vista:

Tiempo acumulado en segundos de todas las páginas vistas (en visitas de dos o más páginas vistas), dividido por el número total de páginas vistas.

### Duración Visita:

Tiempo en segundos de todas las visitas de dos o más páginas vistas, dividido por el número total de visitas de dos o más páginas vistas.

### Tráfico nacional:

Audiencia/difusión correspondiente a España medida en base a los datos de las direcciones IP registradas por el sistema de medición.

## 7. Opinión

De OJDinteractiva, la división de INFORMACIÓN Y CONTROL DE PUBLICACIONES S.A.:

Hemos examinado la información facilitada por el editor del medio electrónico para el periodo que comprende la presente certificación.

Nuestro examen se ha realizado de acuerdo con las normas y procedimientos establecidos en las Normas Técnicas para el Control de los Medios Electrónicos de Comunicación.

En nuestra opinión, la presente acta presenta razonablemente la difusión/audiencia registrada por este medio electrónico.

### ADVERTENCIA:

El trabajo de OJDinteractiva, la división de INFORMACIÓN Y CONTROL DE PUBLICACIONES S.A (INTROL) se limita a la realización de pruebas para la revisión de los datos de recuento suministrados por el editor con la finalidad de expresar una opinión sobre la razonabilidad de dichos datos de acuerdo con las Normas Técnicas para el control de los MEC.

Por tanto, INTROL no acepta responsabilidad alguna por las inexactitudes o errores que puedan existir en los datos de recuento. Tampoco acepta ninguna responsabilidad por la falsedad en los datos de recuento recibidos del editor, ni por otros datos de medición que no están incluidos en el análisis.

- 2023

OJDinteractiva