



INFORMACION Y CONTROL DE PUBLICACIONES, S.A.

Velázquez, 46, 1ª Drcha - Tel. 91 435 00 32 Fax 91 435 96 05 - 28001 - MADRID
Av. Diagonal 497, 5a planta - Tel 93 439 24 18 Fax 93 419 25 34 - 08029 - BARCELONA

Título: INFOSALUS.COM
URL Primaria: https://www.infosalus.com/
Editor: Europa Press Medios, S.A.
Domicilio: Pso. Castellana, 210, 3º
Ciudad: 28046 MADRID
Teléfono: 91 359 26 00
Fax: 91 345 19 43
E-mail:
Clasificación: Noticias e Información
Sub-Clasificación: Noticias de interés especial

Infosalus

1. Cifras totales y promedios (Nacional e Internacional)

MES - AÑO	NAVEGADORES UNICOS	VISITAS	PAGINAS
Mayo - 2024	825.885	1.406.284	1.946.259
PROMEDIO DIARIO	40.671	45.364	62.783
PROMEDIO LUNES-VIERNES	40.046	44.635	62.596
PROMEDIO SABADO-DOMINGO	42.468	47.459	63.319
PAGINAS / VISITAS	1,38		
DURACION MEDIA VISITAS	0:03:08		
TIEMPO INTERACCIÓN MEDIO	0:00:55		

2. Secciones (Nacional e Internacional)

	PAGINAS	%
HOME	29.693	1.53 %
RESTO	1.916.566	98.47 %

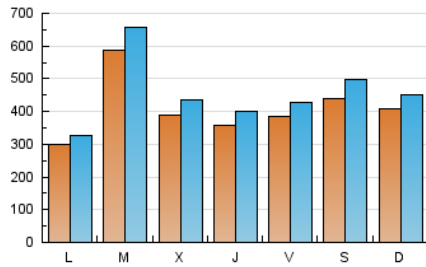
3. Por día del mes (Nacional e Internacional)

Día	N. únicos	Visitas	Páginas	Día	N. únicos	Visitas	Páginas	Día	N. únicos	Visitas	Páginas
1	44.980	50.177	65.085	11	51.784	57.635	76.881	21	34.679	36.748	53.882
2	45.935	50.796	66.319	12	37.759	39.484	54.082	22	20.381	22.955	36.645
3	25.742	28.906	41.836	13	26.128	28.403	43.302	23	25.879	28.721	42.648
4	79.745	93.189	119.882	14	88.986	99.586	131.991	24	43.113	46.509	61.703
5	89.958	100.860	130.323	15	52.427	59.871	77.009	25	19.770	21.769	31.129
6	51.471	56.397	77.715	16	32.626	36.116	51.263	26	15.986	17.920	25.868
7	91.417	104.020	140.521	17	30.666	33.596	47.852	27	22.297	24.404	38.605
8	51.371	57.750	81.966	18	24.581	26.504	36.313	28	19.750	21.842	35.177
9	55.705	64.684	89.919	19	20.164	22.309	32.077	29	25.353	27.679	42.121
10	76.071	85.960	114.499	20	20.508	22.089	36.490	30	18.323	20.051	32.569
								31	17.258	19.354	30.587

4. Gráficas (Nacional e Internacional)

4.1 Por día de la semana (promedio)

N. únicos / Visitas (x 100)



Páginas (x 100)

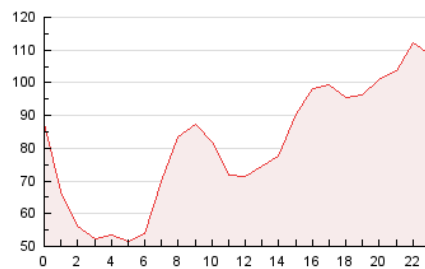


4.2 Por franja horaria (promedio)

Visitas_ (x 1000)

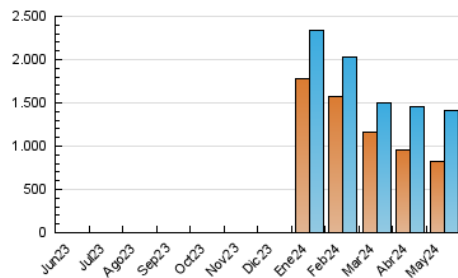


Páginas (x 1000)

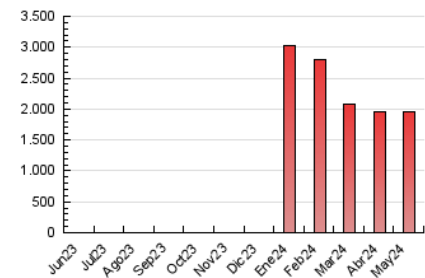


4.3 Por meses

N. únicos / Visitas (x 1000)



Páginas (x 1000)





INFORMACION Y CONTROL DE PUBLICACIONES, S.A.

Velázquez, 46, 1ª Drcha - Tel. 91 435 00 32 Fax 91 435 96 05 - 28001 - MADRID
Av. Diagonal 497, 5a planta - Tel 93 439 24 18 Fax 93 419 25 34 - 08029 - BARCELONA

Anexo - Tráfico Nacional

Título: INFOSALUS.COM
URL Primaria: https://www.infosalus.com/
Editor: Europa Press Medios, S.A.
Domicilio: Pso. Castellana, 210, 3º
Ciudad: 28046 MADRID
Teléfono: 91 359 26 00
Fax: 91 345 19 43
E-mail:
Clasificación: Noticias e Información
Sub-Clasificación: Noticias de interés especial

Infosalus

1. Cifras totales y promedios (Nacional)

MES - AÑO	NAVEGADORES UNICOS	VISITAS	PAGINAS
Mayo - 2024	471.817	908.907	1.215.495
PROMEDIO DIARIO	25.939	29.320	39.210
PROMEDIO LUNES-VIERNES	25.560	28.915	39.087
PROMEDIO SABADO-DOMINGO	27.029	30.482	39.562
PAGINAS / VISITAS	1,34		
DURACION MEDIA VISITAS	0:02:55		
TIEMPO INTERACCIÓN MEDIO	0:01:03		

2. Secciones (Nacional)

	PAGINAS	%
HOME	21.262	1.75 %
RESTO	1.194.233	98.25 %

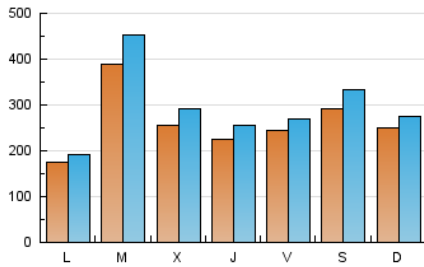
3. Por día del mes (Nacional)

Día	N. únicos	Visitas	Páginas	Día	N. únicos	Visitas	Páginas	Día	N. únicos	Visitas	Páginas
1	29.621	33.817	41.474	11	37.123	42.153	55.209	21	17.822	18.834	27.285
2	28.388	31.254	38.871	12	23.911	25.475	33.810	22	8.892	9.991	16.864
3	15.480	17.196	24.650	13	15.113	16.310	24.652	23	13.443	14.829	22.061
4	56.341	66.600	84.048	14	68.466	79.594	99.912	24	24.836	26.030	33.868
5	58.283	65.332	82.892	15	37.883	43.050	52.612	25	8.701	9.446	13.396
6	33.515	36.930	48.881	16	20.336	22.035	30.023	26	7.032	7.910	11.691
7	60.727	72.953	95.147	17	19.543	21.355	28.494	27	11.495	12.629	19.656
8	37.272	42.758	59.010	18	14.535	15.685	19.987	28	8.549	9.542	16.489
9	42.284	50.453	67.328	19	10.304	11.252	15.464	29	14.640	16.016	23.421
10	54.949	62.119	82.203	20	9.799	10.800	18.097	30	7.841	8.623	14.724
								31	6.993	7.936	13.276

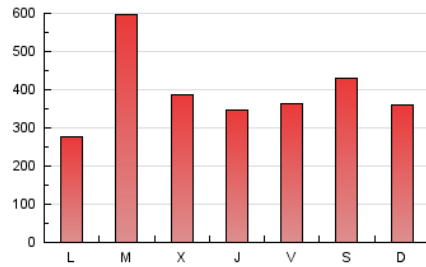
4. Gráficas (Nacional)

4.1 Por día de la semana (promedio)

N. únicos / Visitas (x 100)

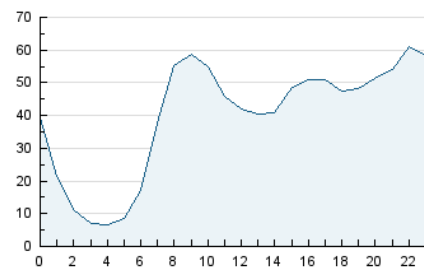


Páginas (x 100)

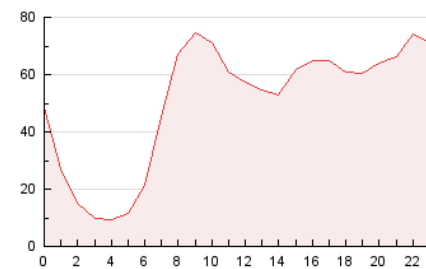


4.2 Por franja horaria (promedio)

Visitas_ (x 1000)

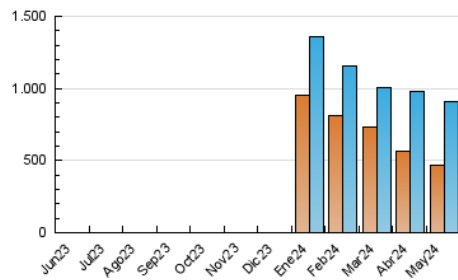


Páginas (x 1000)

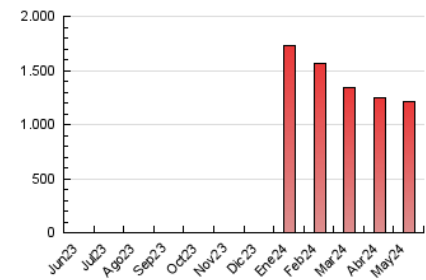


4.3 Por meses

N. únicos / Visitas (x 1000)



Páginas (x 1000)



5. Observaciones

Este Medio Electrónico de Comunicación ha sido medido por la herramienta Google Analytics de Google (GA4)

6. Definiciones básicas (Para más información ver Normas Técnicas para el Control de los Medios Electrónicos de Comunicación)

Página Vista:

Conjunto de ficheros enviado a un usuario como resultado de una petición del mismo recibida por el servidor. Cuando la página está formada por varios marcos (frames), el conjunto de los mismos tendrá, a efectos de cómputo, la consideración de una página unitaria.

Visita:

Una secuencia ininterrumpida de páginas servidas a un usuario válido. Si dicho usuario no realiza peticiones de páginas en un periodo de tiempo (30 min) la siguiente petición constituirá el inicio de una nueva visita.

Navegador Único:

Total de combinaciones únicas de una dirección IP y un identificador adicional. Los medios pueden utilizar cookies o el Identificador de Alta de registro.

Duración Página Vista:

Tiempo acumulado en segundos de todas las páginas vistas (en visitas de dos o más páginas vistas), dividido por el número total de páginas vistas.

Duración Visita:

Tiempo en segundos de todas las visitas de dos o más páginas vistas, dividido por el número total de visitas de dos o más páginas vistas.

Tráfico nacional:

Audiencia/difusión correspondiente a España medida en base a los datos de las direcciones IP registradas por el sistema de medición.

7. Opinión

De OJDinteractiva, la división de INFORMACIÓN Y CONTROL DE PUBLICACIONES S.A.:

Hemos examinado la información facilitada por el editor del medio electrónico para el periodo que comprende la presente certificación.

Nuestro examen se ha realizado de acuerdo con las normas y procedimientos establecidos en las Normas Técnicas para el Control de los Medios Electrónicos de Comunicación.

En nuestra opinión, la presente acta presenta razonablemente la difusión/audiencia registrada por este medio electrónico.

ADVERTENCIA:

El trabajo de OJDinteractiva, la división de INFORMACIÓN Y CONTROL DE PUBLICACIONES S.A (INTROL) se limita a la realización de pruebas para la revisión de los datos de recuento suministrados por el editor con la finalidad de expresar una opinión sobre la razonabilidad de dichos datos de acuerdo con las Normas Técnicas para el control de los MEC.

Por tanto, INTROL no acepta responsabilidad alguna por las inexactitudes o errores que puedan existir en los datos de recuento. Tampoco acepta ninguna responsabilidad por la falsedad en los datos de recuento recibidos del editor, ni por otros datos de medición que no están incluidos en el análisis.

Junio - 2024

OJDinteractiva