



## INFORMACION Y CONTROL DE PUBLICACIONES, S.A.

Velázquez, 46, 1º Drcha - Tel. 91 435 00 32 Fax 91 435 96 05 - 28001 - MADRID  
Av. Diagonal 497, 5a planta - Tel 93 439 24 18 Fax 93 419 25 34 - 08029 - BARCELONA

**Título:** EUROPAPRESS.ES - ANDALUCIA  
**URL Primaria:** https://www.europapress.es/andalucia/  
**Editor:** Agencia Europa Press, S.A.  
**Domicilio:** Pso. Castellana, 210, 3º  
**Ciudad:** 28046 MADRID  
**Teléfono:** 91 359 26 00  
**Fax:** 91 345 19 43  
**E-mail:**  
**Clasificación:** Noticias e Información  
**Sub-Clasificación:** Noticias globales y actualidad

europa press  
**Andalucía**

### 1. Cifras totales y promedios (Nacional e Internacional)

MES - AÑO	NAVEGADORES UNICOS	VISITAS	PAGINAS
Febrero - 2025	737.226	1.303.160	1.743.081
<b>PROMEDIO DIARIO</b>	<b>43.587</b>	<b>47.684</b>	<b>62.620</b>
<b>PROMEDIO LUNES-VIERNES</b>	44.496	48.553	65.074
<b>PROMEDIO SABADO-DOMINGO</b>	41.314	45.510	56.484
<b>PAGINAS / VISITAS</b>	1,31		
<b>DURACION MEDIA VISITAS</b>	0:02:29		
<b>TIEMPO INTERACCIÓN MEDIO</b>	0:01:06		

### 2. Secciones (Nacional e Internacional)

	PAGINAS	%
<b>HOME</b>	42.584	2.43 %
<b>RESTO</b>	1.710.764	97.57 %

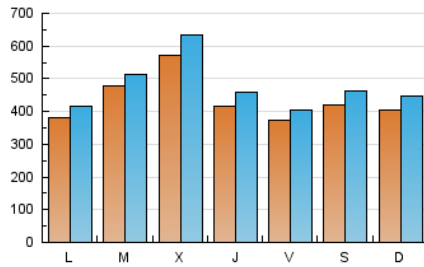
### 3. Por día del mes (Nacional e Internacional)

Día	N. únicos	Visitas	Páginas	Día	N. únicos	Visitas	Páginas	Día	N. únicos	Visitas	Páginas
<b>1</b>	17.213	18.520	25.429	<b>11</b>	31.064	33.951	48.514	<b>21</b>	48.482	52.356	69.648
<b>2</b>	26.198	28.226	36.948	<b>12</b>	75.545	83.088	102.507	<b>22</b>	72.142	79.329	95.603
<b>3</b>	35.165	39.690	53.712	<b>13</b>	41.065	44.294	59.254	<b>23</b>	36.877	39.312	49.108
<b>4</b>	52.580	56.887	73.704	<b>14</b>	32.496	35.203	48.552	<b>24</b>	45.620	48.002	66.986
<b>5</b>	64.009	71.671	93.157	<b>15</b>	42.390	46.217	55.982	<b>25</b>	74.372	79.452	101.777
<b>6</b>	54.839	59.343	79.311	<b>16</b>	63.391	69.741	85.609	<b>26</b>	34.237	37.336	53.785
<b>7</b>	43.513	47.380	64.089	<b>17</b>	35.584	38.545	54.514	<b>27</b>	31.003	34.855	49.949
<b>8</b>	36.954	41.667	51.994	<b>18</b>	32.661	35.034	50.933	<b>28</b>	25.542	27.296	36.972
<b>9</b>	35.345	41.070	51.197	<b>19</b>	55.547	61.091	77.863				
<b>10</b>	36.335	40.490	56.235	<b>20</b>	40.269	45.102	60.016				

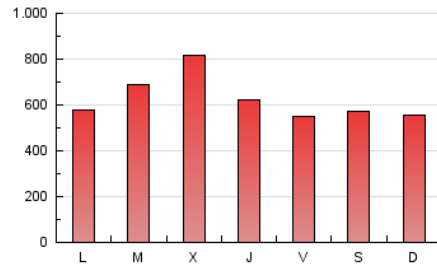
#### 4. Gráficas (Nacional e Internacional)

##### 4.1 Por día de la semana (promedio)

N. únicos / Visitas (x 100)

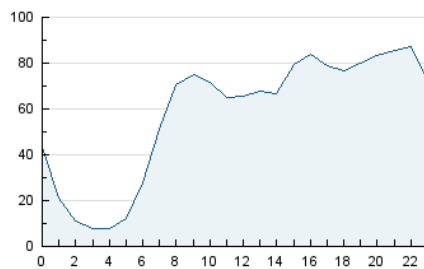


Páginas (x 100)

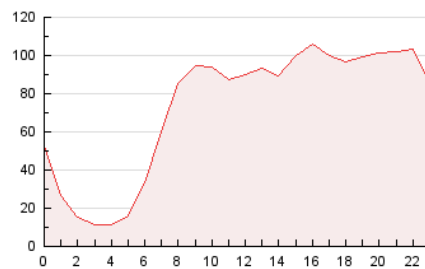


##### 4.2 Por franja horaria (promedio)

Visitas\_ (x 1000)

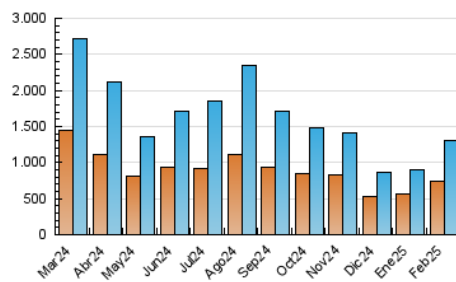


Páginas (x 1000)

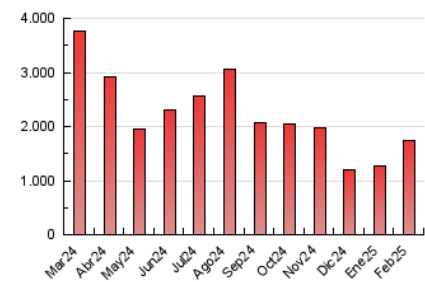


##### 4.3 Por meses

N. únicos / Visitas (x 1000)



Páginas (x 1000)





## INFORMACION Y CONTROL DE PUBLICACIONES, S.A.

Velázquez, 46, 1ª Drcha - Tel. 91 435 00 32 Fax 91 435 96 05 - 28001 - MADRID  
Av. Diagonal 497, 5a planta - Tel 93 439 24 18 Fax 93 419 25 34 - 08029 - BARCELONA

### Anexo - Tráfico Nacional

**Título:** EUROPAPRESS.ES - ANDALUCIA  
**URL Primaria:** https://www.europapress.es/andalucia/  
**Editor:** Agencia Europa Press, S.A.  
**Domicilio:** Pso. Castellana, 210, 3º  
**Ciudad:** 28046 MADRID  
**Teléfono:** 91 359 26 00  
**Fax:** 91 345 19 43  
**E-mail:**  
**Clasificación:** Noticias e Información  
**Sub-Clasificación:** Noticias globales y actualidad

europa press  
**Andalucía**

#### 1. Cifras totales y promedios (Nacional)

MES - AÑO	NAVEGADORES UNICOS	VISITAS	PAGINAS
Febrero - 2025	712.201	1.275.603	1.699.314
<b>PROMEDIO DIARIO</b>	<b>42.500</b>	<b>46.561</b>	<b>61.048</b>
<b>PROMEDIO LUNES-VIERNES</b>	43.344	47.364	63.377
<b>PROMEDIO SABADO-DOMINGO</b>	40.388	44.554	55.225
<b>PAGINAS / VISITAS</b>	1,31		
<b>DURACION MEDIA VISITAS</b>	0:02:27		
<b>TIEMPO INTERACCIÓN MEDIO</b>	0:01:08		

#### 2. Secciones (Nacional)

	PAGINAS	%
<b>HOME</b>	41.602	2.43 %
<b>RESTO</b>	1.667.737	97.57 %

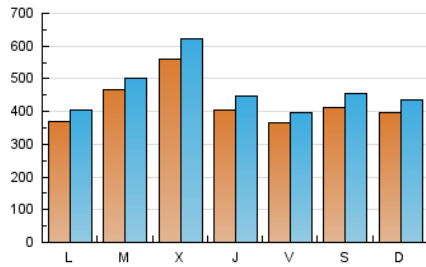
#### 3. Por día del mes (Nacional)

Día	N. únicos	Visitas	Páginas	Día	N. únicos	Visitas	Páginas	Día	N. únicos	Visitas	Páginas
<b>1</b>	16.663	18.066	24.639	<b>11</b>	29.781	32.588	46.613	<b>21</b>	47.206	51.146	68.099
<b>2</b>	25.591	27.560	35.987	<b>12</b>	74.491	81.928	100.884	<b>22</b>	70.950	77.914	94.076
<b>3</b>	33.063	37.123	50.899	<b>13</b>	40.089	43.252	57.544	<b>23</b>	36.133	38.229	48.077
<b>4</b>	51.828	56.296	72.309	<b>14</b>	31.672	34.454	47.344	<b>24</b>	44.621	47.049	65.428
<b>5</b>	62.636	70.575	91.224	<b>15</b>	41.043	45.107	54.353	<b>25</b>	73.040	78.056	100.057
<b>6</b>	53.872	58.321	77.556	<b>16</b>	62.254	68.634	84.034	<b>26</b>	33.299	36.356	52.418
<b>7</b>	42.143	46.317	62.148	<b>17</b>	34.657	37.539	53.038	<b>27</b>	29.424	33.136	47.729
<b>8</b>	36.108	40.888	50.806	<b>18</b>	31.788	33.788	49.400	<b>28</b>	24.679	26.523	35.742
<b>9</b>	34.359	40.037	49.829	<b>19</b>	54.150	59.385	75.988				
<b>10</b>	35.307	39.574	54.802	<b>20</b>	39.141	43.864	58.316				

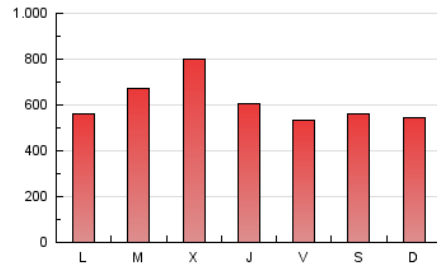
### 4. Gráficas (Nacional)

#### 4.1 Por día de la semana (promedio)

N. únicos / Visitas (x 100)

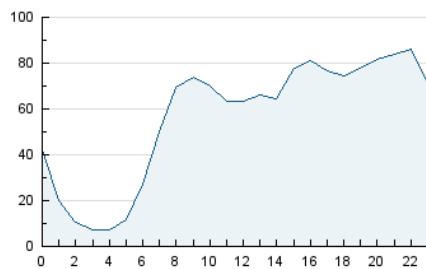


Páginas (x 100)

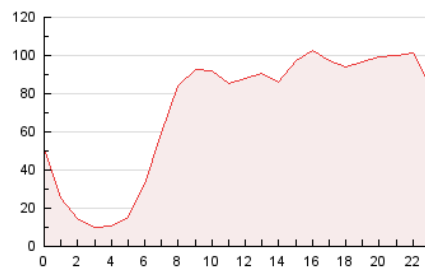


#### 4.2 Por franja horaria (promedio)

Visitas\_ (x 1000)

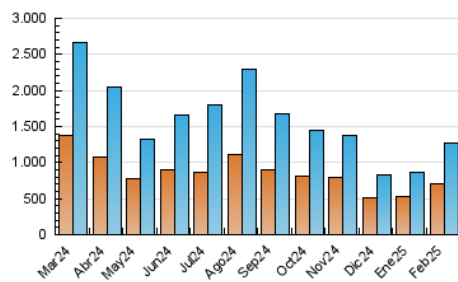


Páginas (x 1000)

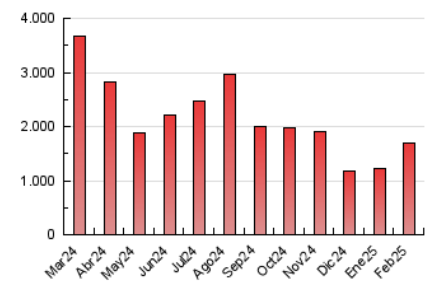


#### 4.3 Por meses

N. únicos / Visitas (x 1000)



Páginas (x 1000)



## 5. Observaciones

Este Medio Electrónico de Comunicación ha sido medido por la herramienta Google Analytics de Google (GA4).

## 6. Definiciones básicas (Para más información ver Normas Técnicas para el Control de los Medios Electrónicos de Comunicación)

### Página Vista:

Conjunto de ficheros enviado a un usuario como resultado de una petición del mismo recibida por el servidor. Cuando la página está formada por varios marcos (frames), el conjunto de los mismos tendrá, a efectos de cómputo, la consideración de una página unitaria.

### Visita:

Una secuencia ininterrumpida de páginas servidas a un usuario válido. Si dicho usuario no realiza peticiones de páginas en un periodo de tiempo (30 min) la siguiente petición constituirá el inicio de una nueva visita.

### Navegador Único:

Total de combinaciones únicas de una dirección IP y un identificador adicional. Los medios pueden utilizar cookies o el Identificador de Alta de registro.

### Duración Página Vista:

Tiempo acumulado en segundos de todas las páginas vistas (en visitas de dos o más páginas vistas), dividido por el número total de páginas vistas.

### Duración Visita:

Tiempo en segundos de todas las visitas de dos o más páginas vistas, dividido por el número total de visitas de dos o más páginas vistas.

### Tráfico nacional:

Audiencia/difusión correspondiente a España medida en base a los datos de las direcciones IP registradas por el sistema de medición.

## 7. Opinión

De OJDinteractiva, la división de INFORMACIÓN Y CONTROL DE PUBLICACIONES S.A.:

Hemos examinado la información facilitada por el editor del medio electrónico para el periodo que comprende la presente certificación.

Nuestro examen se ha realizado de acuerdo con las normas y procedimientos establecidos en las Normas Técnicas para el Control de los Medios Electrónicos de Comunicación.

En nuestra opinión, la presente certificación presenta razonablemente la difusión/audiencia registrada por este canal.

### ADVERTENCIA:

El trabajo de OJDinteractiva, la división de INFORMACIÓN Y CONTROL DE PUBLICACIONES S.A (INTROL) se limita a la realización de pruebas para la revisión de los datos de recuento suministrados por el editor con la finalidad de expresar una opinión sobre la razonabilidad de dichos datos de acuerdo con las Normas Técnicas para el control de los MEC.

Por tanto, INTROL no acepta responsabilidad alguna por las inexactitudes o errores que puedan existir en los datos de recuento. Tampoco acepta ninguna responsabilidad por la falsedad en los datos de recuento recibidos del editor, ni por otros datos de medición que no están incluidos en el análisis.

Marzo - 2025

OJDinteractiva