



INFORMACION Y CONTROL DE PUBLICACIONES, S.A.

Velázquez, 46, 1º Drcha - Tel. 91 435 00 32 Fax 91 435 96 05 - 28001 - MADRID
Av. Diagonal 497, 5a planta - Tel 93 439 24 18 Fax 93 419 25 34 - 08029 - BARCELONA

Título: EUROPAPRESS.ES - ANDALUCIA
URL Primaria: https://www.europapress.es/andalucia/
Editor: Europa Press Medios, S.A.
Domicilio: Pso. Castellana, 210, 3º
Ciudad: 28046 MADRID
Teléfono: 91 359 26 00
Fax: 91 345 19 43
E-mail:
Clasificación: Noticias e Información
Sub-Clasificación: Noticias globales y actualidad

europa press
Andalucía

1. Cifras totales y promedios (Nacional e Internacional)

MES - AÑO	NAVEGADORES UNICOS	VISITAS	PAGINAS
Marzo - 2024	1.445.410	2.721.258	3.774.355
PROMEDIO DIARIO	79.957	87.783	121.753
PROMEDIO LUNES-VIERNES	76.226	83.478	117.740
PROMEDIO SABADO-DOMINGO	87.791	96.823	130.182
PAGINAS / VISITAS	1,39		
DURACION MEDIA VISITAS	0:02:18		
TIEMPO INTERACCIÓN MEDIO	0:01:19		

2. Secciones (Nacional e Internacional)

	PAGINAS	%
HOME	31.475	0.83 %
RESTO	3.742.880	99.17 %

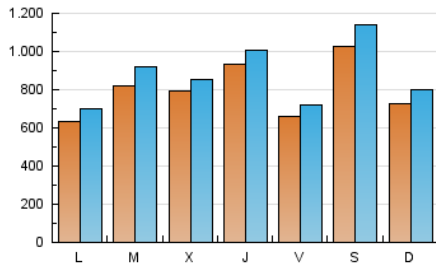
3. Por día del mes (Nacional e Internacional)

Día	N. únicos	Visitas	Páginas	Día	N. únicos	Visitas	Páginas	Día	N. únicos	Visitas	Páginas
1	89.375	97.592	135.937	11	90.596	98.427	134.716	21	150.881	160.804	236.573
2	286.243	317.628	426.227	12	93.701	104.591	138.519	22	59.867	66.036	95.056
3	122.513	134.613	178.283	13	89.411	98.721	137.193	23	51.606	55.798	78.426
4	88.104	98.432	134.990	14	72.389	78.852	109.034	24	34.061	36.902	51.741
5	142.267	162.654	220.714	15	36.201	39.435	56.518	25	29.691	31.988	48.689
6	103.006	111.773	158.316	16	28.820	31.415	41.787	26	31.967	34.621	51.442
7	95.048	106.917	151.299	17	35.542	39.355	52.741	27	63.513	67.777	94.879
8	106.546	116.514	163.967	18	45.864	49.859	74.661	28	53.761	57.315	77.403
9	112.727	125.117	165.430	19	61.141	67.143	98.078	29	36.788	39.612	53.980
10	114.398	126.518	168.066	20	60.636	63.970	100.576	30	35.389	39.448	54.930
								31	56.612	61.431	84.184

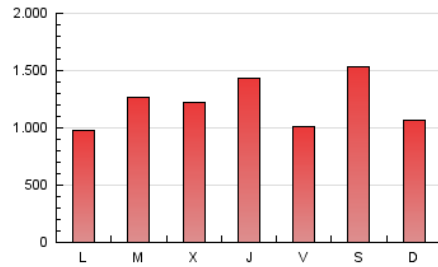
4. Gráficas (Nacional e Internacional)

4.1 Por día de la semana (promedio)

N. únicos / Visitas (x 100)

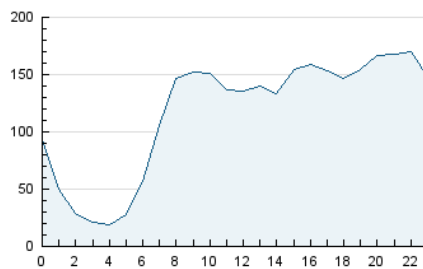


Páginas (x 100)

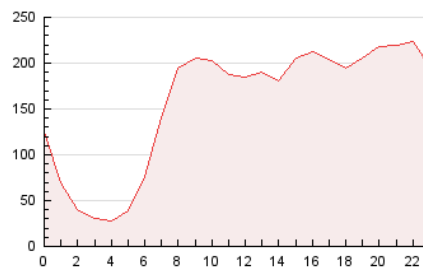


4.2 Por franja horaria (promedio)

Visitas_ (x 1000)

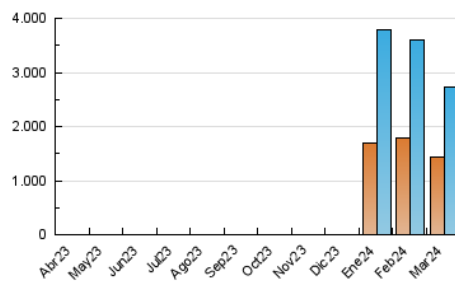


Páginas (x 1000)

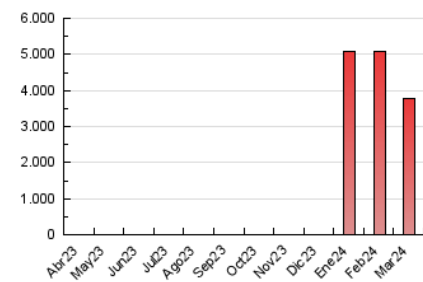


4.3 Por meses

N. únicos / Visitas (x 1000)



Páginas (x 1000)





INFORMACION Y CONTROL DE PUBLICACIONES, S.A.

Velázquez, 46, 1ª Drcha - Tel. 91 435 00 32 Fax 91 435 96 05 - 28001 - MADRID
Av. Diagonal 497, 5a planta - Tel 93 439 24 18 Fax 93 419 25 34 - 08029 - BARCELONA

Anexo - Tráfico Nacional

Título: EUROPAPRESS.ES - ANDALUCIA
URL Primaria: https://www.europapress.es/andalucia/
Editor: Europa Press Medios, S.A.
Domicilio: Pso. Castellana, 210, 3º
Ciudad: 28046 MADRID
Teléfono: 91 359 26 00
Fax: 91 345 19 43
E-mail:
Clasificación: Noticias e Información
Sub-Clasificación: Noticias globales y actualidad

europa **press**
Andalucía

1. Cifras totales y promedios (Nacional)

MES - AÑO	NAVEGADORES UNICOS	VISITAS	PAGINAS
Marzo - 2024	1.370.948	2.659.952	3.678.502
PROMEDIO DIARIO	77.973	85.805	118.661
PROMEDIO LUNES-VIERNES	74.135	81.321	114.357
PROMEDIO SABADO-DOMINGO	86.033	95.221	127.701
PAGINAS / VISITAS	1,38		
DURACION MEDIA VISITAS	0:01:55		
TIEMPO INTERACCIÓN MEDIO	0:01:03		

2. Secciones (Nacional)

	PAGINAS	%
HOME	24.922	0.68 %
RESTO	3.653.580	99.32 %

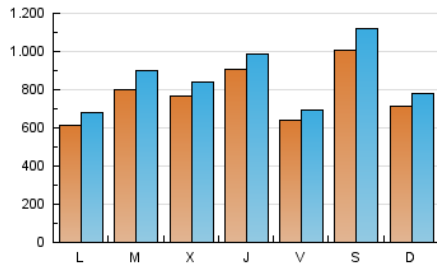
3. Por día del mes (Nacional)

Día	N. únicos	Visitas	Páginas	Día	N. únicos	Visitas	Páginas	Día	N. únicos	Visitas	Páginas
1	86.760	94.889	132.303	11	88.729	96.316	131.537	21	148.364	158.426	232.313
2	280.401	315.612	422.366	12	91.535	102.465	134.959	22	58.924	64.403	92.320
3	120.557	132.646	175.381	13	87.268	97.289	134.098	23	50.672	54.615	76.574
4	84.640	96.188	131.375	14	70.725	76.886	106.405	24	33.236	35.831	50.092
5	140.589	159.835	216.985	15	34.910	38.429	54.472	25	28.334	30.836	46.493
6	99.240	109.544	154.490	16	27.832	30.582	40.274	26	30.702	33.289	49.137
7	93.986	104.226	147.303	17	34.822	38.396	51.074	27	61.838	66.467	92.490
8	105.410	114.309	160.064	18	44.140	47.802	71.740	28	50.490	54.012	72.939
9	110.531	122.757	162.208	19	58.126	64.086	93.538	29	33.518	35.962	49.522
10	114.015	124.237	165.334	20	58.613	62.083	97.011	30	33.960	37.957	52.305
								31	54.299	59.577	81.400

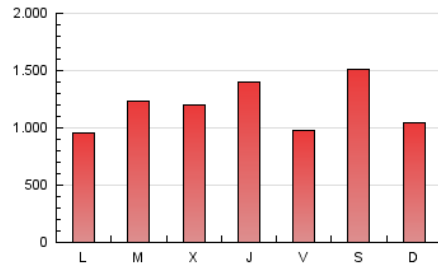
4. Gráficas (Nacional)

4.1 Por día de la semana (promedio)

N. únicos / Visitas (x 100)



Páginas (x 100)

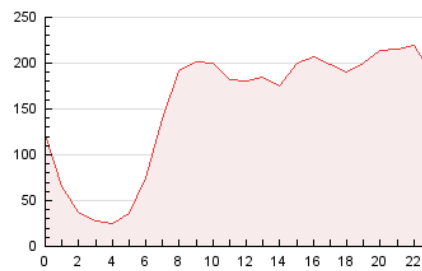


4.2 Por franja horaria (promedio)

Visitas_ (x 1000)

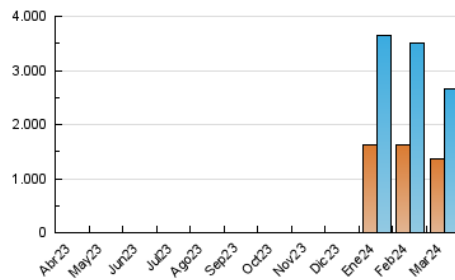


Páginas (x 1000)

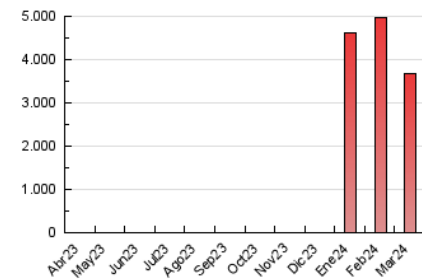


4.3 Por meses

N. únicos / Visitas (x 1000)



Páginas (x 1000)



5. Observaciones

Este Medio Electrónico de Comunicación ha sido medido por la herramienta Google Analytics de Google (GA4)

6. Definiciones básicas (Para más información ver Normas Técnicas para el Control de los Medios Electrónicos de Comunicación)

Página Vista:

Conjunto de ficheros enviado a un usuario como resultado de una petición del mismo recibida por el servidor. Cuando la página está formada por varios marcos (frames), el conjunto de los mismos tendrá, a efectos de cómputo, la consideración de una página unitaria.

Visita:

Una secuencia ininterrumpida de páginas servidas a un usuario válido. Si dicho usuario no realiza peticiones de páginas en un periodo de tiempo (30 min) la siguiente petición constituirá el inicio de una nueva visita.

Navegador Único:

Total de combinaciones únicas de una dirección IP y un identificador adicional. Los medios pueden utilizar cookies o el Identificador de Alta de registro.

Duración Página Vista:

Tiempo acumulado en segundos de todas las páginas vistas (en visitas de dos o más páginas vistas), dividido por el número total de páginas vistas.

Duración Visita:

Tiempo en segundos de todas las visitas de dos o más páginas vistas, dividido por el número total de visitas de dos o más páginas vistas.

Tráfico nacional:

Audiencia/difusión correspondiente a España medida en base a los datos de las direcciones IP registradas por el sistema de medición.

7. Opinión

De OJDinteractiva, la división de INFORMACIÓN Y CONTROL DE PUBLICACIONES S.A.:

Hemos examinado la información facilitada por el editor del medio electrónico para el periodo que comprende la presente certificación.

Nuestro examen se ha realizado de acuerdo con las normas y procedimientos establecidos en las Normas Técnicas para el Control de los Medios Electrónicos de Comunicación.

En nuestra opinión, la presente certificación presenta razonablemente la difusión/audiencia registrada por este canal.

ADVERTENCIA:

El trabajo de OJDinteractiva, la división de INFORMACIÓN Y CONTROL DE PUBLICACIONES S.A (INTROL) se limita a la realización de pruebas para la revisión de los datos de recuento suministrados por el editor con la finalidad de expresar una opinión sobre la razonabilidad de dichos datos de acuerdo con las Normas Técnicas para el control de los MEC.

Por tanto, INTROL no acepta responsabilidad alguna por las inexactitudes o errores que puedan existir en los datos de recuento. Tampoco acepta ninguna responsabilidad por la falsedad en los datos de recuento recibidos del editor, ni por otros datos de medición que no están incluidos en el análisis.

Abril - 2024

OJDinteractiva