



INFORMACION Y CONTROL DE PUBLICACIONES, S.A.

Velázquez, 46, 1º Drcha - Tel. 91 435 00 32 Fax 91 435 96 05 - 28001 - MADRID
Av. Diagonal 497, 5a planta - Tel 93 439 24 18 Fax 93 419 25 34 - 08029 - BARCELONA

Título: AMIC
URL Primaria: http://www.amic.media
Editor: AMIC - Associació de Mitjans d'Informació i Comunicació
Domicilio: Gran Via de les Corts Catalanes, 610 1r 2a
Ciudad: 08007 BARCELONA
Teléfono: 93 452 73 71
Fax: 93 452 73 72
E-mail:
Clasificación: Noticias e Información
Sub-Clasificación: Noticias de interés especial



1. Cifras totales y promedios (Nacional e Internacional)

MES - AÑO	NAVEGADORES UNICOS	VISITAS	PAGINAS
Julio - 2024	1.764	2.629	4.610
PROMEDIO DIARIO	73	85	149
PROMEDIO LUNES-VIERNES	74	89	164
PROMEDIO SABADO-DOMINGO	69	73	105
PAGINAS / VISITAS	1,75		
DURACION MEDIA VISITAS	0:01:42		
TIEMPO INTERACCIÓN MEDIO	-		

2. Secciones (Nacional e Internacional)

	PAGINAS	%
HOME	2.649	57.46 %
RESTO	1.961	42.54 %

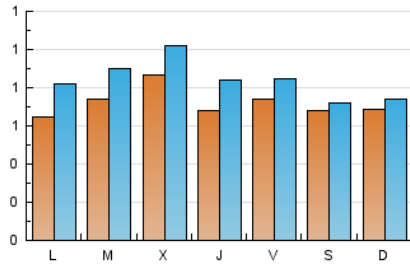
3. Por día del mes (Nacional e Internacional)

Día	N. únicos	Visitas	Páginas	Día	N. únicos	Visitas	Páginas	Día	N. únicos	Visitas	Páginas
1	60	86	202	11	79	91	149	21	73	78	105
2	100	123	240	12	84	91	179	22	62	75	125
3	79	88	145	13	85	91	136	23	67	80	125
4	60	77	125	14	50	53	82	24	93	108	198
5	74	84	168	15	85	104	186	25	52	64	149
6	75	83	110	16	68	87	169	26	58	71	113
7	86	89	134	17	120	136	220	27	48	49	68
8	59	70	126	18	82	102	198	28	67	77	116
9	69	80	167	19	78	93	174	29	61	76	113
10	85	107	267	20	64	65	85	30	68	79	131
								31	57	72	105

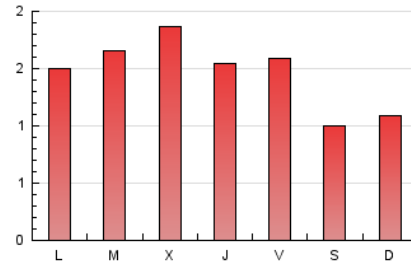
4. Gráficas (Nacional e Internacional)

4.1 Por día de la semana (promedio)

N. únicos / Visitas (x 100)

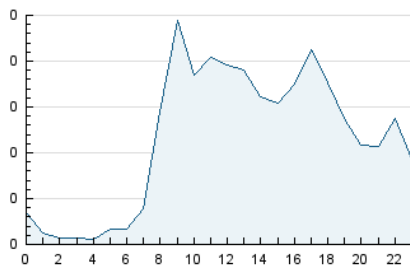


Páginas (x 100)

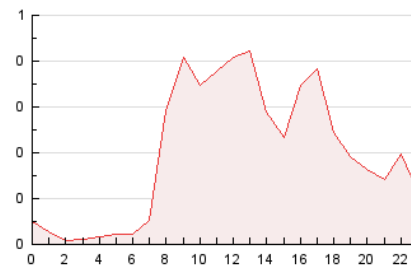


4.2 Por franja horaria (promedio)

Visitas_ (x 1000)

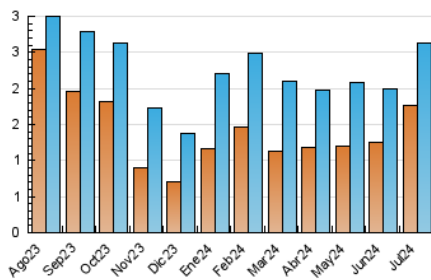


Páginas (x 1000)

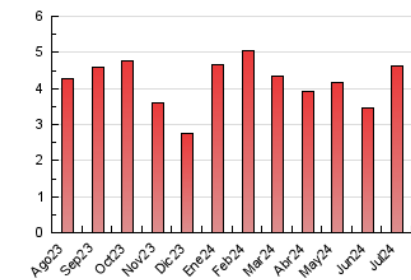


4.3 Por meses

N. únicos / Visitas (x 1000)



Páginas (x 1000)





INFORMACION Y CONTROL DE PUBLICACIONES, S.A.

Velázquez, 46, 1ª Drcha - Tel. 91 435 00 32 Fax 91 435 96 05 - 28001 - MADRID
Av. Diagonal 497, 5a planta - Tel 93 439 24 18 Fax 93 419 25 34 - 08029 - BARCELONA

Anexo - Tráfico Nacional

Título: AMIC
URL Primaria: http://www.amic.media
Editor: AMIC - Associació de Mitjans d'informació i Comunicació
Domicilio: Gran Via de les Corts Catalanes, 610 1r 2a
Ciudad: 08007 BARCELONA
Teléfono: 93 452 73 71
Fax: 93 452 73 72
E-mail:
Clasificación: Noticias e Información
Sub-Clasificación: Noticias de interés especial



1. Cifras totales y promedios (Nacional)

MES - AÑO	NAVEGADORES UNICOS	VISITAS	PAGINAS
Julio - 2024	1.676	2.535	4.457
PROMEDIO DIARIO	70	82	144
PROMEDIO LUNES-VIERNES	71	86	159
PROMEDIO SABADO-DOMINGO	66	70	100
PAGINAS / VISITAS	1,76		
DURACION MEDIA VISITAS	0:01:43		
TIEMPO INTERACCIÓN MEDIO	-		

2. Secciones (Nacional)

	PAGINAS	%
HOME	2.534	56.85 %
RESTO	1.923	43.15 %

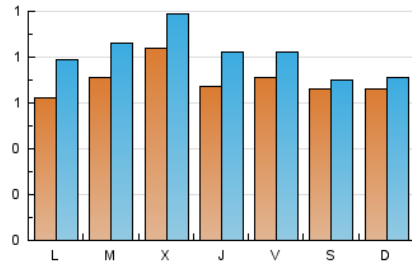
3. Por día del mes (Nacional)

Día	N. únicos	Visitas	Páginas	Día	N. únicos	Visitas	Páginas	Día	N. únicos	Visitas	Páginas
1	58	84	199	11	77	89	142	21	69	74	101
2	94	117	232	12	81	88	175	22	59	72	122
3	77	86	143	13	82	88	131	23	64	77	119
4	59	76	124	14	47	50	79	24	87	102	192
5	73	83	167	15	81	100	181	25	51	63	148
6	72	80	99	16	66	83	161	26	54	67	108
7	82	85	129	17	118	134	217	27	48	49	68
8	56	67	122	18	79	99	185	28	64	74	113
9	64	75	160	19	75	90	171	29	58	73	107
10	84	106	266	20	61	62	81	30	65	76	126
								31	52	66	89

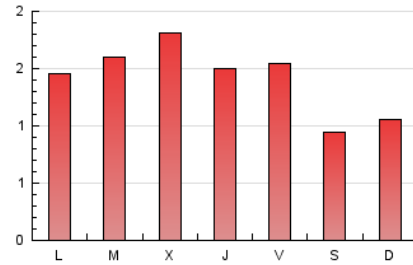
4. Gráficas (Nacional)

4.1 Por día de la semana (promedio)

N. únicos / Visitas (x 100)

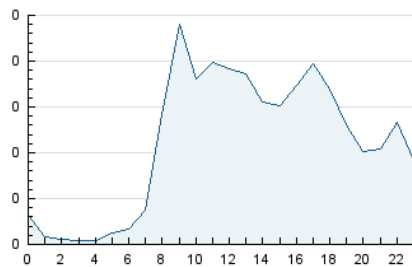


Páginas (x 100)

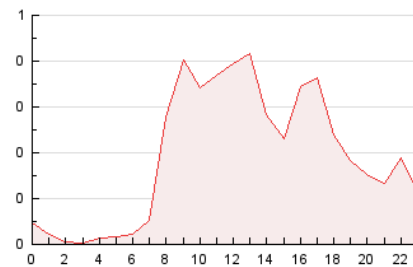


4.2 Por franja horaria (promedio)

Visitas_ (x 1000)

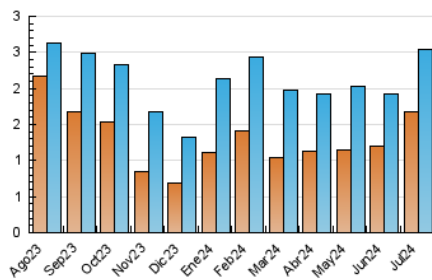


Páginas (x 1000)

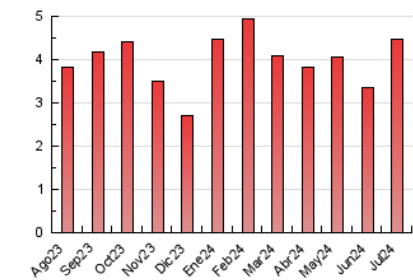


4.3 Por meses

N. únicos / Visitas (x 1000)



Páginas (x 1000)



5. Observaciones

Este Medio Electrónico de Comunicación ha sido medido por la herramienta Google Analytics de Google (GA4)

6. Definiciones básicas (Para más información ver Normas Técnicas para el Control de los Medios Electrónicos de Comunicación)

Página Vista:

Conjunto de ficheros enviado a un usuario como resultado de una petición del mismo recibida por el servidor. Cuando la página está formada por varios marcos (frames), el conjunto de los mismos tendrá, a efectos de cómputo, la consideración de una página unitaria.

Visita:

Una secuencia ininterrumpida de páginas servidas a un usuario válido. Si dicho usuario no realiza peticiones de páginas en un periodo de tiempo (30 min) la siguiente petición constituirá el inicio de una nueva visita.

Navegador Único:

Total de combinaciones únicas de una dirección IP y un identificador adicional. Los medios pueden utilizar cookies o el Identificador de Alta de registro.

Duración Página Vista:

Tiempo acumulado en segundos de todas las páginas vistas (en visitas de dos o más páginas vistas), dividido por el número total de páginas vistas.

Duración Visita:

Tiempo en segundos de todas las visitas de dos o más páginas vistas, dividido por el número total de visitas de dos o más páginas vistas.

Tráfico nacional:

Audiencia/difusión correspondiente a España medida en base a los datos de las direcciones IP registradas por el sistema de medición.

7. Opinión

De OJDinteractiva, la división de INFORMACIÓN Y CONTROL DE PUBLICACIONES S.A.:

Hemos examinado la información facilitada por el editor del medio electrónico para el periodo que comprende la presente certificación.

Nuestro examen se ha realizado de acuerdo con las normas y procedimientos establecidos en las Normas Técnicas para el Control de los Medios Electrónicos de Comunicación.

En nuestra opinión, la presente acta presenta razonablemente la difusión/audiencia registrada por este medio electrónico.

ADVERTENCIA:

El trabajo de OJDinteractiva, la división de INFORMACIÓN Y CONTROL DE PUBLICACIONES S.A (INTROL) se limita a la realización de pruebas para la revisión de los datos de recuento suministrados por el editor con la finalidad de expresar una opinión sobre la razonabilidad de dichos datos de acuerdo con las Normas Técnicas para el control de los MEC.

Por tanto, INTROL no acepta responsabilidad alguna por las inexactitudes o errores que puedan existir en los datos de recuento. Tampoco acepta ninguna responsabilidad por la falsedad en los datos de recuento recibidos del editor, ni por otros datos de medición que no están incluidos en el análisis.

Agosto - 2024

OJDinteractiva