



## INFORMACION Y CONTROL DE PUBLICACIONES, S.A.

Velázquez, 46, 1º Drcha - Tel. 91 435 00 32 Fax 91 435 96 05 - 28001 - MADRID  
Av. Diagonal 497, 5a planta - Tel 93 439 24 18 Fax 93 419 25 34 - 08029 - BARCELONA

**Título:** EUROPAPRESS.ES - CANTABRIA  
**URL Primaria:** https://www.europapress.es/cantabria/  
**Editor:** Europa Press Medios, S.A.  
**Domicilio:** Pso. Castellana, 210, 3º  
**Ciudad:** 28046 MADRID  
**Teléfono:** 91 359 26 00  
**Fax:** 91 345 19 43  
**E-mail:**  
**Clasificación:** Noticias e Información  
**Sub-Clasificación:** Noticias globales y actualidad

**europa press**  
**Cantabria**

### 1. Cifras totales y promedios (Nacional e Internacional)

MES - AÑO	NAVEGADORES UNICOS	VISITAS	PAGINAS
Abril - 2024	237.789	382.475	601.394
<b>PROMEDIO DIARIO</b>	<b>11.547</b>	<b>12.749</b>	<b>20.046</b>
<b>PROMEDIO LUNES-VIERNES</b>	11.353	12.622	19.941
<b>PROMEDIO SABADO-DOMINGO</b>	12.081	13.098	20.335
<b>PAGINAS / VISITAS</b>	1,57		
<b>DURACION MEDIA VISITAS</b>	0:02:48		
<b>TIEMPO INTERACCIÓN MEDIO</b>	0:01:25		

### 2. Secciones (Nacional e Internacional)

	PAGINAS	%
<b>HOME</b>	63.373	10.54 %
<b>RESTO</b>	538.021	89.46 %

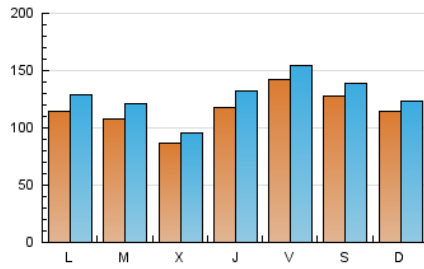
### 3. Por día del mes (Nacional e Internacional)

Día	N. únicos	Visitas	Páginas	Día	N. únicos	Visitas	Páginas	Día	N. únicos	Visitas	Páginas
1	11.209	12.526	16.948	11	15.293	17.109	26.960	21	11.505	12.595	19.118
2	6.568	7.332	12.157	12	12.236	13.688	21.593	22	9.485	10.769	16.550
3	6.149	6.919	11.614	13	12.064	13.444	20.388	23	11.613	13.226	19.891
4	6.840	7.910	13.129	14	12.497	13.337	22.004	24	8.458	9.559	16.001
5	12.704	13.786	21.190	15	11.370	12.750	20.703	25	11.490	12.786	19.988
6	16.679	17.783	27.157	16	8.930	10.020	17.141	26	9.444	10.125	16.927
7	10.615	11.486	18.644	17	10.688	11.655	20.145	27	8.298	9.189	14.414
8	11.758	13.309	21.562	18	13.437	14.885	22.743	28	11.021	11.839	18.939
9	12.333	13.925	23.160	19	22.341	23.981	33.918	29	13.555	15.115	23.580
10	9.282	10.306	18.659	20	13.970	15.112	22.019	30	14.580	16.009	24.152

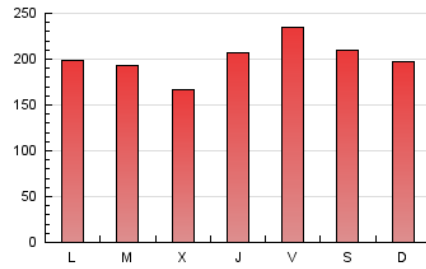
#### 4. Gráficas (Nacional e Internacional)

##### 4.1 Por día de la semana (promedio)

N. únicos / Visitas (x 100)



Páginas (x 100)

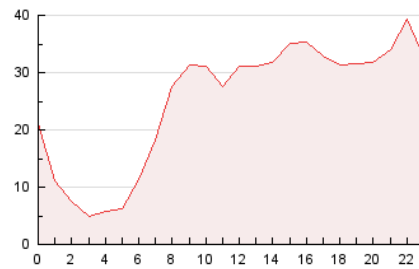


##### 4.2 Por franja horaria (promedio)

Visitas\_ (x 1000)

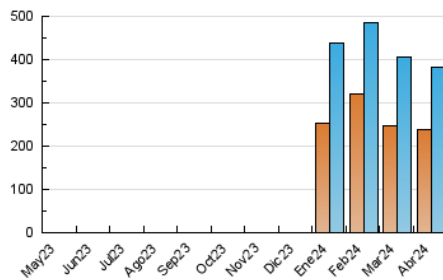


Páginas (x 1000)

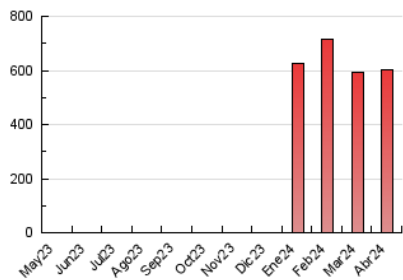


##### 4.3 Por meses

N. únicos / Visitas (x 1000)



Páginas (x 1000)





## INFORMACION Y CONTROL DE PUBLICACIONES, S.A.

Velázquez, 46, 1ª Drcha - Tel. 91 435 00 32 Fax 91 435 96 05 - 28001 - MADRID  
Av. Diagonal 497, 5a planta - Tel 93 439 24 18 Fax 93 419 25 34 - 08029 - BARCELONA

### Anexo - Tráfico Nacional

**Título:** EUROPAPRESS.ES - CANTABRIA  
**URL Primaria:** https://www.europapress.es/cantabria/  
**Editor:** Europa Press Medios, S.A.  
**Domicilio:** Pso. Castellana, 210, 3º  
**Ciudad:** 28046 MADRID  
**Teléfono:** 91 359 26 00  
**Fax:** 91 345 19 43  
**E-mail:**  
**Clasificación:** Noticias e Información  
**Sub-Clasificación:** Noticias globales y actualidad

**europa press**  
**Cantabria**

#### 1. Cifras totales y promedios (Nacional)

MES - AÑO	NAVEGADORES UNICOS	VISITAS	PAGINAS
Abril - 2024	228.205	361.502	556.714
<b>PROMEDIO DIARIO</b>	<b>10.911</b>	<b>12.050</b>	<b>18.557</b>
<b>PROMEDIO LUNES-VIERNES</b>	10.710	11.906	18.421
<b>PROMEDIO SABADO-DOMINGO</b>	11.464	12.446	18.932
<b>PAGINAS / VISITAS</b>	1,54		
<b>DURACION MEDIA VISITAS</b>	0:02:34		
<b>TIEMPO INTERACCIÓN MEDIO</b>	0:01:16		

#### 2. Secciones (Nacional)

	PAGINAS	%
<b>HOME</b>	56.881	10.22 %
<b>RESTO</b>	499.833	89.78 %

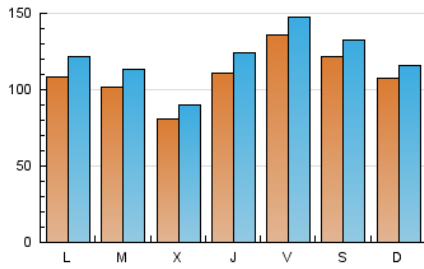
#### 3. Por día del mes (Nacional)

Día	N. únicos	Visitas	Páginas	Día	N. únicos	Visitas	Páginas	Día	N. únicos	Visitas	Páginas
1	11.042	12.373	16.272	11	13.904	15.438	24.288	21	10.515	11.633	17.282
2	6.347	7.091	11.414	12	11.324	12.626	19.503	22	8.695	9.837	14.820
3	5.909	6.618	10.749	13	11.497	12.795	19.053	23	10.835	12.399	18.101
4	6.626	7.693	12.347	14	11.697	12.507	20.309	24	7.923	8.969	14.511
5	12.344	13.488	20.225	15	10.447	11.842	18.829	25	10.837	12.102	18.383
6	15.986	17.144	25.865	16	8.368	9.363	15.643	26	8.935	9.622	15.780
7	10.102	10.835	17.308	17	10.198	11.050	18.807	27	8.078	8.908	13.579
8	11.289	12.681	20.384	18	12.882	14.274	21.391	28	10.672	11.511	17.879
9	11.448	12.911	21.142	19	21.566	23.360	32.297	29	12.610	14.046	21.582
10	8.272	9.247	16.565	20	13.161	14.237	20.181	30	13.812	14.902	22.225

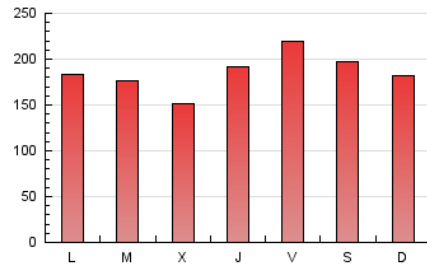
### 4. Gráficas (Nacional)

#### 4.1 Por día de la semana (promedio)

N. únicos / Visitas (x 100)



Páginas (x 100)

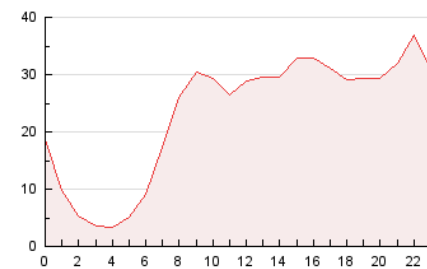


#### 4.2 Por franja horaria (promedio)

Visitas\_ (x 1000)

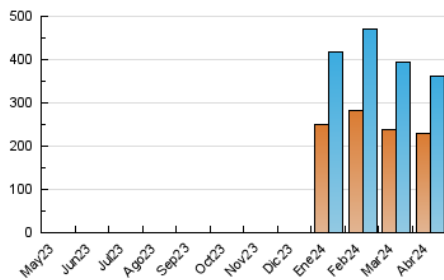


Páginas (x 1000)

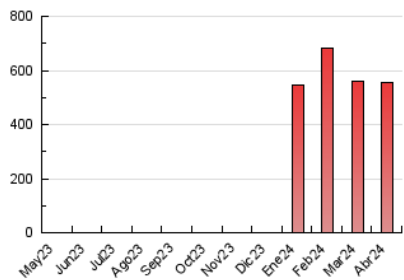


#### 4.3 Por meses

N. únicos / Visitas (x 1000)



Páginas (x 1000)



## 5. Observaciones

Este Medio Electrónico de Comunicación ha sido medido por la herramienta Google Analytics de Google (GA4)

## 6. Definiciones básicas (Para más información ver Normas Técnicas para el Control de los Medios Electrónicos de Comunicación)

### Página Vista:

Conjunto de ficheros enviado a un usuario como resultado de una petición del mismo recibida por el servidor. Cuando la página está formada por varios marcos (frames), el conjunto de los mismos tendrá, a efectos de cómputo, la consideración de una página unitaria.

### Visita:

Una secuencia ininterrumpida de páginas servidas a un usuario válido. Si dicho usuario no realiza peticiones de páginas en un periodo de tiempo (30 min) la siguiente petición constituirá el inicio de una nueva visita.

### Navegador Único:

Total de combinaciones únicas de una dirección IP y un identificador adicional. Los medios pueden utilizar cookies o el Identificador de Alta de registro.

### Duración Página Vista:

Tiempo acumulado en segundos de todas las páginas vistas (en visitas de dos o más páginas vistas), dividido por el número total de páginas vistas.

### Duración Visita:

Tiempo en segundos de todas las visitas de dos o más páginas vistas, dividido por el número total de visitas de dos o más páginas vistas.

### Tráfico nacional:

Audiencia/difusión correspondiente a España medida en base a los datos de las direcciones IP registradas por el sistema de medición.

## 7. Opinión

De OJDinteractiva, la división de INFORMACIÓN Y CONTROL DE PUBLICACIONES S.A.:

Hemos examinado la información facilitada por el editor del medio electrónico para el periodo que comprende la presente certificación.

Nuestro examen se ha realizado de acuerdo con las normas y procedimientos establecidos en las Normas Técnicas para el Control de los Medios Electrónicos de Comunicación.

En nuestra opinión, la presente certificación presenta razonablemente la difusión/audiencia registrada por este canal.

### ADVERTENCIA:

El trabajo de OJDinteractiva, la división de INFORMACIÓN Y CONTROL DE PUBLICACIONES S.A (INTROL) se limita a la realización de pruebas para la revisión de los datos de recuento suministrados por el editor con la finalidad de expresar una opinión sobre la razonabilidad de dichos datos de acuerdo con las Normas Técnicas para el control de los MEC.

Por tanto, INTROL no acepta responsabilidad alguna por las inexactitudes o errores que puedan existir en los datos de recuento. Tampoco acepta ninguna responsabilidad por la falsedad en los datos de recuento recibidos del editor, ni por otros datos de medición que no están incluidos en el análisis.

Mayo - 2024

OJDinteractiva