



INFORMACION Y CONTROL DE PUBLICACIONES, S.A.

Velázquez, 46, 1º Drcha - Tel. 91 435 00 32 Fax 91 435 96 05 - 28001 - MADRID
Av. Diagonal 497, 5a planta - Tel 93 439 24 18 Fax 93 419 25 34 - 08029 - BARCELONA

Título: EUROPAPRESS.ES - CASTILLA LA MANCHA
URL Primaria: https://www.europapress.es/castilla-lamancha/
Editor: Agencia Europa Press, S.A.
Domicilio: Pso. Castellana, 210, 3º
Ciudad: 28046 MADRID
Teléfono: 91 359 26 00
Fax: 91 345 19 43
E-mail:
Clasificación: Noticias e Información
Sub-Clasificación: Noticias globales y actualidad

europa press

Castilla-La Mancha

1. Cifras totales y promedios (Nacional e Internacional)

MES - AÑO	NAVEGADORES UNICOS	VISITAS	PAGINAS
Febrero - 2025	74.080	97.712	147.384
PROMEDIO DIARIO	3.271	3.520	5.292
PROMEDIO LUNES-VIERNES	3.624	3.917	5.995
PROMEDIO SABADO-DOMINGO	2.387	2.525	3.534
PAGINAS / VISITAS	1,50		
DURACION MEDIA VISITAS	0:04:19		
TIEMPO INTERACCIÓN MEDIO	0:00:56		

2. Secciones (Nacional e Internacional)

	PAGINAS	%
HOME	13.495	9.11 %
RESTO	134.685	90.89 %

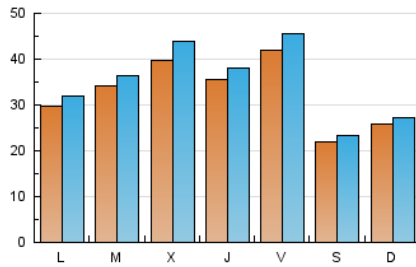
3. Por día del mes (Nacional e Internacional)

Día	N. únicos	Visitas	Páginas	Día	N. únicos	Visitas	Páginas	Día	N. únicos	Visitas	Páginas
1	1.016	1.134	2.054	11	3.121	3.313	5.669	21	5.549	6.015	8.189
2	1.168	1.291	2.230	12	4.148	4.542	6.783	22	2.592	2.769	3.782
3	3.161	3.402	5.729	13	3.009	3.305	5.389	23	2.403	2.550	3.467
4	3.344	3.537	5.828	14	3.503	3.871	5.897	24	3.393	3.673	5.477
5	4.753	5.335	7.468	15	3.984	4.124	5.262	25	2.742	2.949	4.740
6	5.077	5.427	7.777	16	5.102	5.210	6.607	26	3.535	3.877	5.858
7	2.555	2.839	4.530	17	3.584	3.824	6.104	27	2.204	2.446	4.128
8	1.199	1.313	2.137	18	4.474	4.796	6.839	28	5.225	5.461	7.438
9	1.633	1.810	2.734	19	3.467	3.748	5.872				
10	1.734	1.919	3.706	20	3.905	4.068	6.486				

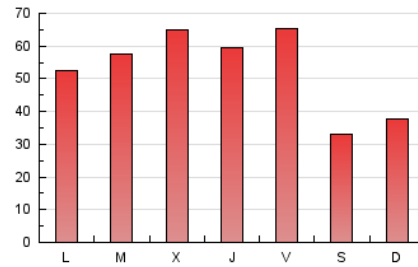
4. Gráficas (Nacional e Internacional)

4.1 Por día de la semana (promedio)

N. únicos / Visitas (x 100)

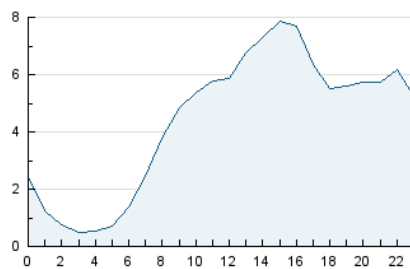


Páginas (x 100)

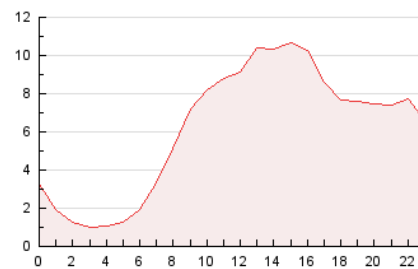


4.2 Por franja horaria (promedio)

Visitas_ (x 1000)

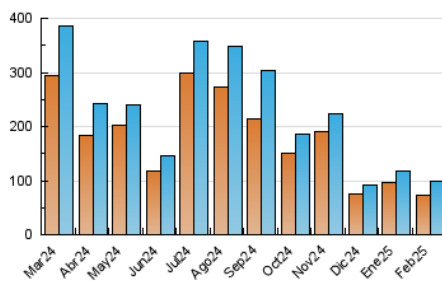


Páginas (x 1000)

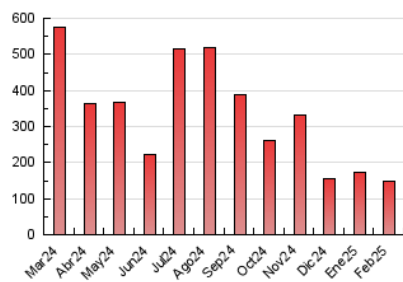


4.3 Por meses

N. únicos / Visitas (x 1000)



Páginas (x 1000)





INFORMACION Y CONTROL DE PUBLICACIONES, S.A.

Velázquez, 46, 1º Drcha - Tel. 91 435 00 32 Fax 91 435 96 05 - 28001 - MADRID
Av. Diagonal 497, 5a planta - Tel 93 439 24 18 Fax 93 419 25 34 - 08029 - BARCELONA

Anexo - Tráfico Nacional

Título: EUROPAPRESS.ES - CASTILLA LA MANCHA
URL Primaria: https://www.europapress.es/castilla-lamancha/
Editor: Agencia Europa Press, S.A.
Domicilio: Pso. Castellana, 210, 3º
Ciudad: 28046 MADRID
Teléfono: 91 359 26 00
Fax: 91 345 19 43
E-mail:
Clasificación: Noticias e Información
Sub-Clasificación: Noticias globales y actualidad

europa **press**

Castilla-La Mancha

1. Cifras totales y promedios (Nacional)

MES - AÑO	NAVEGADORES UNICOS	VISITAS	PAGINAS
Febrero - 2025	70.309	93.508	141.829
PROMEDIO DIARIO	3.130	3.369	5.093
PROMEDIO LUNES-VIERNES	3.467	3.747	5.770
PROMEDIO SABADO-DOMINGO	2.290	2.425	3.399
PAGINAS / VISITAS	1,51		
DURACION MEDIA VISITAS	0:04:22		
TIEMPO INTERACCIÓN MEDIO	0:00:58		

2. Secciones (Nacional)

	PAGINAS	%
HOME	13.424	9.41 %
RESTO	129.174	90.59 %

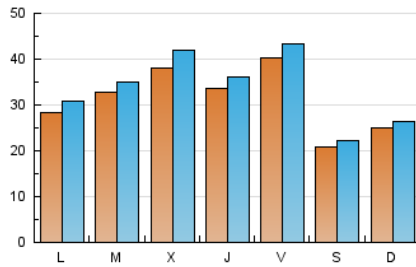
3. Por día del mes (Nacional)

Día	N. únicos	Visitas	Páginas	Día	N. únicos	Visitas	Páginas	Día	N. únicos	Visitas	Páginas
1	960	1.065	1.968	11	2.966	3.161	5.421	21	5.338	5.803	7.818
2	1.099	1.218	2.116	12	3.989	4.353	6.595	22	2.473	2.641	3.617
3	3.064	3.305	5.582	13	2.824	3.118	5.135	23	2.320	2.463	3.337
4	3.242	3.415	5.653	14	3.357	3.694	5.719	24	3.207	3.487	5.250
5	4.604	5.168	7.251	15	3.799	3.954	5.046	25	2.590	2.803	4.564
6	4.899	5.228	7.510	16	5.007	5.112	6.499	26	3.385	3.708	5.682
7	2.414	2.667	4.305	17	3.464	3.701	5.980	27	2.047	2.275	3.918
8	1.097	1.206	1.978	18	4.358	4.666	6.704	28	4.994	5.216	7.167
9	1.568	1.739	2.631	19	3.267	3.538	5.569				
10	1.619	1.795	3.515	20	3.702	3.835	6.068				

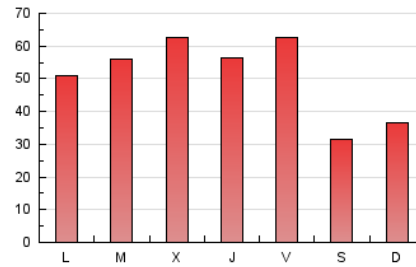
4. Gráficas (Nacional)

4.1 Por día de la semana (promedio)

N. únicos / Visitas (x 100)

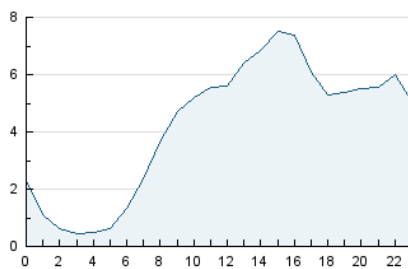


Páginas (x 100)

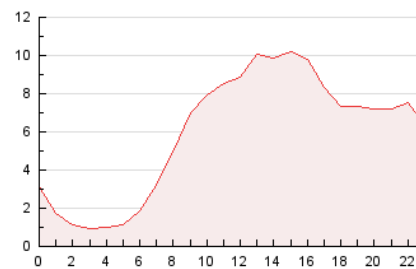


4.2 Por franja horaria (promedio)

Visitas_ (x 1000)

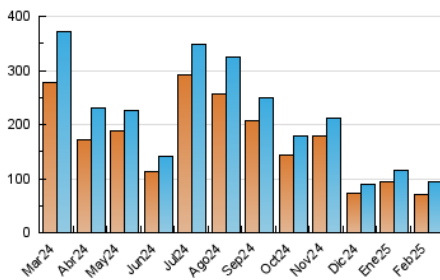


Páginas (x 1000)

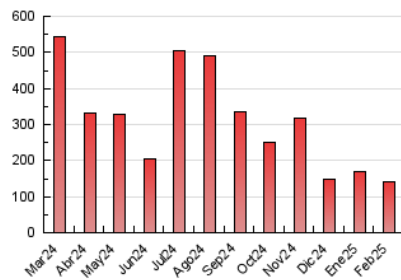


4.3 Por meses

N. únicos / Visitas (x 1000)



Páginas (x 1000)



5. Observaciones

Este Medio Electrónico de Comunicación ha sido medido por la herramienta Google Analytics de Google (GA4).

6. Definiciones básicas (Para más información ver Normas Técnicas para el Control de los Medios Electrónicos de Comunicación)

Página Vista:

Conjunto de ficheros enviado a un usuario como resultado de una petición del mismo recibida por el servidor. Cuando la página está formada por varios marcos (frames), el conjunto de los mismos tendrá, a efectos de cómputo, la consideración de una página unitaria.

Visita:

Una secuencia ininterrumpida de páginas servidas a un usuario válido. Si dicho usuario no realiza peticiones de páginas en un periodo de tiempo (30 min) la siguiente petición constituirá el inicio de una nueva visita.

Navegador Único:

Total de combinaciones únicas de una dirección IP y un identificador adicional. Los medios pueden utilizar cookies o el Identificador de Alta de registro.

Duración Página Vista:

Tiempo acumulado en segundos de todas las páginas vistas (en visitas de dos o más páginas vistas), dividido por el número total de páginas vistas.

Duración Visita:

Tiempo en segundos de todas las visitas de dos o más páginas vistas, dividido por el número total de visitas de dos o más páginas vistas.

Tráfico nacional:

Audiencia/difusión correspondiente a España medida en base a los datos de las direcciones IP registradas por el sistema de medición.

7. Opinión

De OJDinteractiva, la división de INFORMACIÓN Y CONTROL DE PUBLICACIONES S.A.:

Hemos examinado la información facilitada por el editor del medio electrónico para el periodo que comprende la presente certificación.

Nuestro examen se ha realizado de acuerdo con las normas y procedimientos establecidos en las Normas Técnicas para el Control de los Medios Electrónicos de Comunicación.

En nuestra opinión, la presente certificación presenta razonablemente la difusión/audiencia registrada por este canal.

ADVERTENCIA:

El trabajo de OJDinteractiva, la división de INFORMACIÓN Y CONTROL DE PUBLICACIONES S.A (INTROL) se limita a la realización de pruebas para la revisión de los datos de recuento suministrados por el editor con la finalidad de expresar una opinión sobre la razonabilidad de dichos datos de acuerdo con las Normas Técnicas para el control de los MEC.

Por tanto, INTROL no acepta responsabilidad alguna por las inexactitudes o errores que puedan existir en los datos de recuento. Tampoco acepta ninguna responsabilidad por la falsedad en los datos de recuento recibidos del editor, ni por otros datos de medición que no están incluidos en el análisis.

Marzo - 2025

OJDinteractiva