



INFORMACION Y CONTROL DE PUBLICACIONES, S.A.

Velázquez, 46, 1º Drcha - Tel. 91 435 00 32 Fax 91 435 96 05 - 28001 - MADRID
Av. Diagonal 497, 5a planta - Tel 93 439 24 18 Fax 93 419 25 34 - 08029 - BARCELONA

Título: EUROPAPRESS.ES - CASTILLA LA MANCHA
URL Primaria: https://www.europapress.es/castilla-lamancha/
Editor: Europa Press Medios, S.A.
Domicilio: Pso. Castellana, 210, 3º
Ciudad: 28046 MADRID
Teléfono: 91 359 26 00
Fax: 91 345 19 43
E-mail:
Clasificación: Noticias e Información
Sub-Clasificación: Noticias globales y actualidad

europa press

Castilla-La Mancha

1. Cifras totales y promedios (Nacional e Internacional)

MES - AÑO	NAVEGADORES UNICOS	VISITAS	PAGINAS
Agosto - 2024	273.622	347.457	517.919
PROMEDIO DIARIO	10.521	11.208	16.707
PROMEDIO LUNES-VIERNES	10.522	11.225	17.156
PROMEDIO SABADO-DOMINGO	10.518	11.168	15.610
PAGINAS / VISITAS	1,49		
DURACION MEDIA VISITAS	0:02:09		
TIEMPO INTERACCIÓN MEDIO	0:00:47		

2. Secciones (Nacional e Internacional)

	PAGINAS	%
HOME	12.838	2.48 %
RESTO	505.081	97.52 %

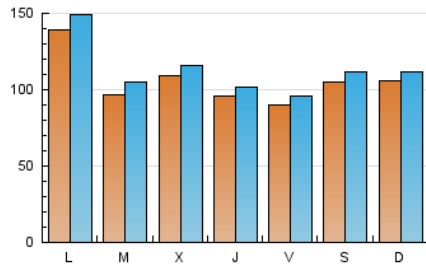
3. Por día del mes (Nacional e Internacional)

Día	N. únicos	Visitas	Páginas	Día	N. únicos	Visitas	Páginas	Día	N. únicos	Visitas	Páginas
1	5.796	6.486	12.473	11	4.208	4.509	7.613	21	14.072	14.879	22.558
2	7.119	7.900	15.105	12	13.112	13.765	20.041	22	12.589	13.671	19.459
3	7.565	8.114	13.857	13	13.925	14.776	22.714	23	11.786	12.508	17.482
4	5.260	5.630	9.595	14	9.625	9.979	16.073	24	10.173	10.416	15.469
5	4.774	5.194	9.233	15	10.089	10.462	16.727	25	10.140	10.680	14.661
6	6.065	6.476	11.667	16	8.563	8.987	15.890	26	9.727	10.120	15.217
7	13.570	14.507	21.239	17	9.831	10.361	15.320	27	5.601	5.980	10.828
8	12.685	13.086	20.033	18	22.609	24.003	30.399	28	6.562	6.908	11.604
9	12.621	13.209	18.177	19	28.141	30.537	39.954	29	6.822	7.312	11.113
10	5.426	5.663	8.995	20	13.167	14.717	21.313	30	5.067	5.483	8.529
								31	19.449	21.139	24.581

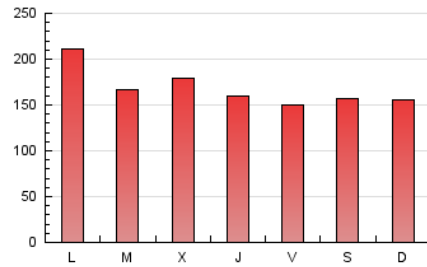
4. Gráficas (Nacional e Internacional)

4.1 Por día de la semana (promedio)

N. únicos / Visitas (x 100)



Páginas (x 100)

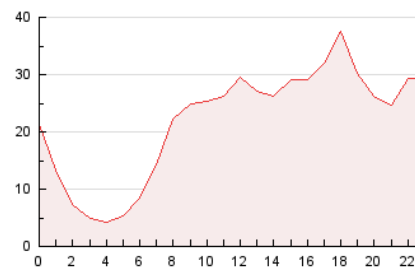


4.2 Por franja horaria (promedio)

Visitas_ (x 1000)

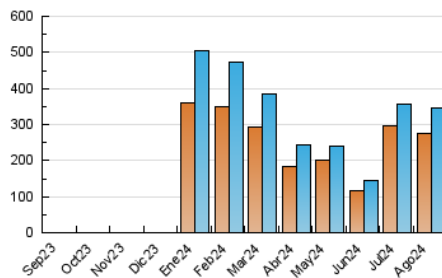


Páginas (x 1000)

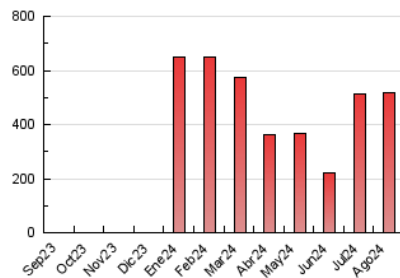


4.3 Por meses

N. únicos / Visitas (x 1000)



Páginas (x 1000)





INFORMACION Y CONTROL DE PUBLICACIONES, S.A.

Velázquez, 46, 1ª Drcha - Tel. 91 435 00 32 Fax 91 435 96 05 - 28001 - MADRID
Av. Diagonal 497, 5a planta - Tel 93 439 24 18 Fax 93 419 25 34 - 08029 - BARCELONA

Anexo - Tráfico Nacional

Título: EUROPAPRESS.ES - CASTILLA LA MANCHA
URL Primaria: https://www.europapress.es/castilla-lamancha/
Editor: Europa Press Medios, S.A.
Domicilio: Pso. Castellana, 210, 3º
Ciudad: 28046 MADRID
Teléfono: 91 359 26 00
Fax: 91 345 19 43
E-mail:
Clasificación: Noticias e Información
Sub-Clasificación: Noticias globales y actualidad

europa **press**

Castilla-La Mancha

1. Cifras totales y promedios (Nacional)

MES - AÑO	NAVEGADORES UNICOS	VISITAS	PAGINAS
Agosto - 2024	255.923	325.502	492.316
PROMEDIO DIARIO	9.902	10.500	15.881
PROMEDIO LUNES-VIERNES	10.103	10.739	16.509
PROMEDIO SABADO-DOMINGO	9.409	9.915	14.346
PAGINAS / VISITAS	1,51		
DURACION MEDIA VISITAS	0:02:10		
TIEMPO INTERACCIÓN MEDIO	0:00:49		

2. Secciones (Nacional)

	PAGINAS	%
HOME	12.634	2.57 %
RESTO	479.682	97.43 %

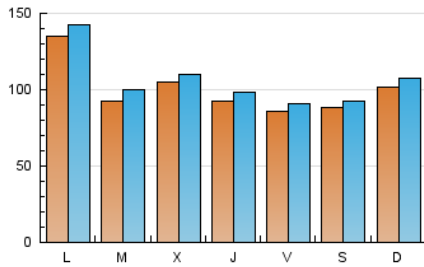
3. Por día del mes (Nacional)

Día	N. únicos	Visitas	Páginas	Día	N. únicos	Visitas	Páginas	Día	N. únicos	Visitas	Páginas
1	5.491	6.175	11.835	11	4.070	4.352	7.425	21	13.145	13.818	21.224
2	6.874	7.662	14.553	12	12.888	13.398	19.691	22	11.919	12.979	18.435
3	7.229	7.766	13.273	13	13.593	14.474	22.256	23	11.212	11.875	16.732
4	5.069	5.424	9.214	14	9.269	9.632	15.605	24	9.798	10.036	14.964
5	4.590	4.992	8.841	15	9.872	10.238	16.443	25	9.855	10.301	14.250
6	5.843	6.265	11.195	16	8.350	8.740	15.558	26	9.532	9.860	14.913
7	13.224	14.082	20.591	17	9.514	10.099	14.871	27	5.415	5.771	10.541
8	12.474	12.783	19.537	18	21.701	22.987	29.280	28	6.302	6.627	11.227
9	12.406	12.855	17.773	19	26.893	28.898	38.128	29	6.614	7.081	10.764
10	5.234	5.474	8.675	20	12.203	13.574	19.820	30	4.164	4.488	7.544
								31	12.209	12.796	17.158

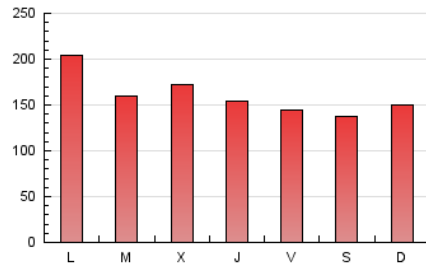
4. Gráficas (Nacional)

4.1 Por día de la semana (promedio)

N. únicos / Visitas (x 100)



Páginas (x 100)

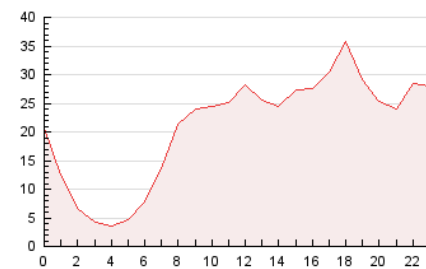


4.2 Por franja horaria (promedio)

Visitas_ (x 1000)

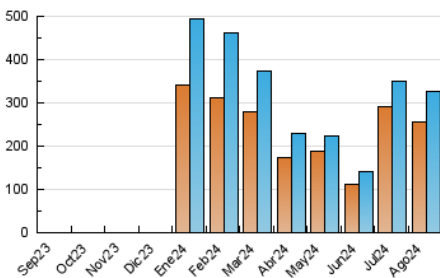


Páginas (x 1000)

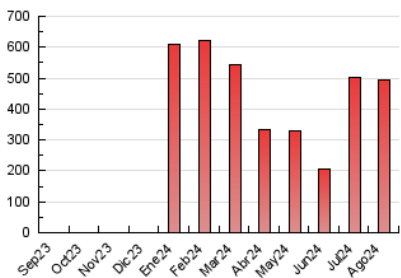


4.3 Por meses

N. únicos / Visitas (x 1000)



Páginas (x 1000)



5. Observaciones

Este Medio Electrónico de Comunicación ha sido medido por la herramienta Google Analytics de Google (GA4).

Nota: Debido a un fallo técnico en la herramienta de medición, no relacionado con OJD interactiva, los datos del 27/08/2024 pueden estar incompletos.

6. Definiciones básicas (Para más información ver Normas Técnicas para el Control de los Medios Electrónicos de Comunicación)

Página Vista:

Conjunto de ficheros enviado a un usuario como resultado de una petición del mismo recibida por el servidor. Cuando la página está formada por varios marcos (frames), el conjunto de los mismos tendrá, a efectos de cómputo, la consideración de una página unitaria.

Visita:

Una secuencia ininterrumpida de páginas servidas a un usuario válido. Si dicho usuario no realiza peticiones de páginas en un periodo de tiempo (30 min) la siguiente petición constituirá el inicio de una nueva visita.

Navegador Único:

Total de combinaciones únicas de una dirección IP y un identificador adicional. Los medios pueden utilizar cookies o el Identificador de Alta de registro.

Duración Página Vista:

Tiempo acumulado en segundos de todas las páginas vistas (en visitas de dos o más páginas vistas), dividido por el número total de páginas vistas.

Duración Visita:

Tiempo en segundos de todas las visitas de dos o más páginas vistas, dividido por el número total de visitas de dos o más páginas vistas.

Tráfico nacional:

Audiencia/difusión correspondiente a España medida en base a los datos de las direcciones IP registradas por el sistema de medición.

7. Opinión

De OJDinteractiva, la división de INFORMACIÓN Y CONTROL DE PUBLICACIONES S.A.:

Hemos examinado la información facilitada por el editor del medio electrónico para el periodo que comprende la presente certificación.

Nuestro examen se ha realizado de acuerdo con las normas y procedimientos establecidos en las Normas Técnicas para el Control de los Medios Electrónicos de Comunicación.

En nuestra opinión, la presente certificación presenta razonablemente la difusión/audiencia registrada por este canal.

ADVERTENCIA:

El trabajo de OJDinteractiva, la división de INFORMACIÓN Y CONTROL DE PUBLICACIONES S.A (INTROL) se limita a la realización de pruebas para la revisión de los datos de recuento suministrados por el editor con la finalidad de expresar una opinión sobre la razonabilidad de dichos datos de acuerdo con las Normas Técnicas para el control de los MEC.

Por tanto, INTROL no acepta responsabilidad alguna por las inexactitudes o errores que puedan existir en los datos de recuento. Tampoco acepta ninguna responsabilidad por la falsedad en los datos de recuento recibidos del editor, ni por otros datos de medición que no están incluidos en el análisis.

Septiembre - 2024

OJDinteractiva