



INFORMACION Y CONTROL DE PUBLICACIONES, S.A.

Velázquez, 46, 1º Drcha - Tel. 91 435 00 32 Fax 91 435 96 05 - 28001 - MADRID
Av. Diagonal 497, 5a planta - Tel 93 439 24 18 Fax 93 419 25 34 - 08029 - BARCELONA

Título: EUROPAPRESS.ES - CASTILLA LA MANCHA
URL Primaria: https://www.europapress.es/castilla-lamancha/
Editor: Europa Press Medios, S.A.
Domicilio: Pso. Castellana, 210, 3º
Ciudad: 28046 MADRID
Teléfono: 91 359 26 00
Fax: 91 345 19 43
E-mail:
Clasificación: Noticias e Información
Sub-Clasificación: Noticias globales y actualidad

europa press

Castilla-La Mancha

1. Cifras totales y promedios (Nacional e Internacional)

MES - AÑO	NAVEGADORES UNICOS	VISITAS	PAGINAS
Octubre - 2024	149.453	186.553	261.869
PROMEDIO DIARIO	5.656	6.018	8.447
PROMEDIO LUNES-VIERNES	6.775	7.197	10.043
PROMEDIO SABADO-DOMINGO	2.439	2.628	3.861
PAGINAS / VISITAS	1,40		
DURACION MEDIA VISITAS	0:03:18		
TIEMPO INTERACCIÓN MEDIO	0:00:51		

2. Secciones (Nacional e Internacional)

	PAGINAS	%
HOME	15.997	6.11 %
RESTO	245.872	93.89 %

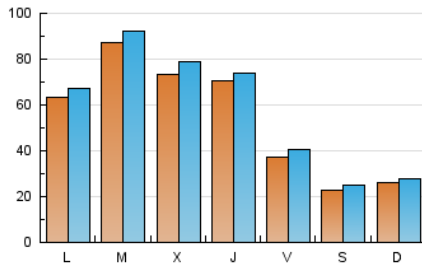
3. Por día del mes (Nacional e Internacional)

Día	N. únicos	Visitas	Páginas	Día	N. únicos	Visitas	Páginas	Día	N. únicos	Visitas	Páginas
1	6.078	6.468	8.839	11	3.097	3.413	5.412	21	2.520	2.781	5.511
2	15.398	16.154	14.939	12	1.943	2.090	3.147	22	3.873	4.173	7.443
3	17.001	17.283	19.275	13	3.959	4.128	5.619	23	4.748	5.317	8.698
4	4.288	4.699	7.460	14	8.697	9.213	13.021	24	6.932	7.529	10.775
5	2.627	2.827	4.042	15	10.329	11.078	15.808	25	2.876	3.220	5.141
6	2.043	2.229	3.544	16	2.682	2.986	5.766	26	1.517	1.712	2.870
7	1.866	2.093	4.046	17	1.851	2.111	4.428	27	2.512	2.673	3.898
8	1.919	2.154	4.049	18	4.530	4.816	7.045	28	12.237	12.707	17.651
9	8.045	8.525	11.385	19	2.989	3.272	4.676	29	21.530	22.246	28.187
10	5.673	5.950	8.298	20	1.922	2.092	3.090	30	5.917	6.413	10.333
								31	3.747	4.201	7.473

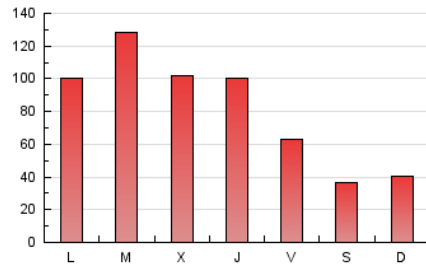
4. Gráficas (Nacional e Internacional)

4.1 Por día de la semana (promedio)

N. únicos / Visitas (x 100)

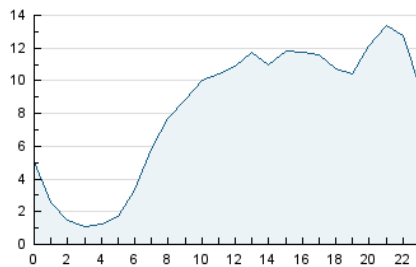


Páginas (x 100)

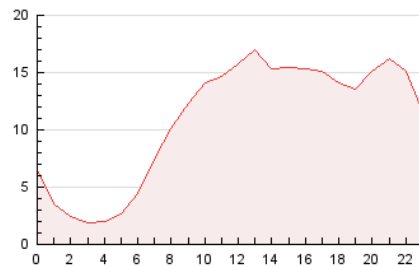


4.2 Por franja horaria (promedio)

Visitas_ (x 1000)

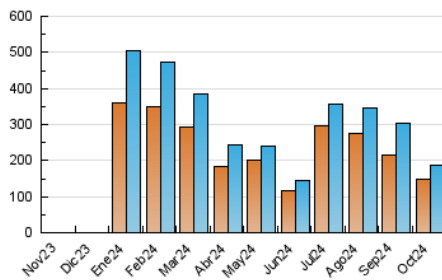


Páginas (x 1000)

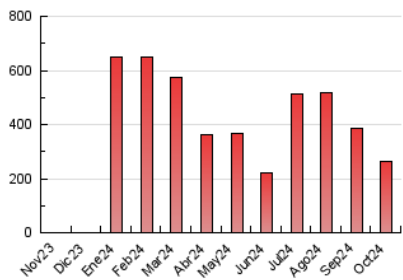


4.3 Por meses

N. únicos / Visitas (x 1000)



Páginas (x 1000)





INFORMACION Y CONTROL DE PUBLICACIONES, S.A.

Velázquez, 46, 1º Drcha - Tel. 91 435 00 32 Fax 91 435 96 05 - 28001 - MADRID
Av. Diagonal 497, 5a planta - Tel 93 439 24 18 Fax 93 419 25 34 - 08029 - BARCELONA

Anexo - Tráfico Nacional

Título: EUROPAPRESS.ES - CASTILLA LA MANCHA
URL Primaria: https://www.europapress.es/castilla-lamancha/
Editor: Europa Press Medios, S.A.
Domicilio: Pso. Castellana, 210, 3º
Ciudad: 28046 MADRID
Teléfono: 91 359 26 00
Fax: 91 345 19 43
E-mail:
Clasificación: Noticias e Información
Sub-Clasificación: Noticias globales y actualidad

europa **press**

Castilla-La Mancha

1. Cifras totales y promedios (Nacional)

MES - AÑO	NAVEGADORES UNICOS	VISITAS	PAGINAS
Octubre - 2024	143.588	178.901	250.935
PROMEDIO DIARIO	5.430	5.771	8.095
PROMEDIO LUNES-VIERNES	6.519	6.915	9.644
PROMEDIO SABADO-DOMINGO	2.301	2.481	3.641
PAGINAS / VISITAS	1,40		
DURACION MEDIA VISITAS	0:03:18		
TIEMPO INTERACCIÓN MEDIO	0:00:52		

2. Secciones (Nacional)

	PAGINAS	%
HOME	15.696	6.26 %
RESTO	235.239	93.74 %

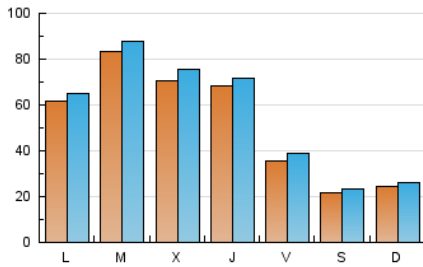
3. Por día del mes (Nacional)

Día	N. únicos	Visitas	Páginas	Día	N. únicos	Visitas	Páginas	Día	N. únicos	Visitas	Páginas
1	5.942	6.336	8.603	11	2.958	3.277	5.231	21	2.376	2.632	5.283
2	15.158	15.931	14.692	12	1.854	1.996	3.044	22	3.632	3.925	7.086
3	16.718	16.977	18.935	13	3.776	3.946	5.382	23	4.482	5.008	8.320
4	4.093	4.486	7.193	14	8.505	9.014	12.765	24	6.719	7.286	10.403
5	2.515	2.708	3.905	15	10.073	10.827	15.487	25	2.698	3.009	4.713
6	1.912	2.086	3.280	16	2.558	2.827	5.428	26	1.337	1.521	2.553
7	1.704	1.911	3.778	17	1.713	1.961	4.181	27	2.347	2.503	3.669
8	1.784	2.003	3.779	18	4.393	4.685	6.792	28	11.997	12.456	17.232
9	7.891	8.343	11.080	19	2.850	3.119	4.374	29	20.336	20.793	26.610
10	5.559	5.840	8.142	20	1.815	1.971	2.922	30	5.272	5.761	9.288
								31	3.365	3.763	6.785

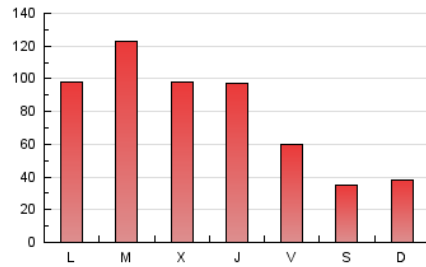
4. Gráficas (Nacional)

4.1 Por día de la semana (promedio)

N. únicos / Visitas (x 100)

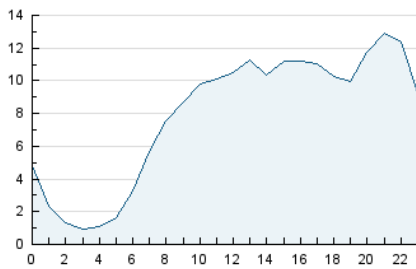


Páginas (x 100)

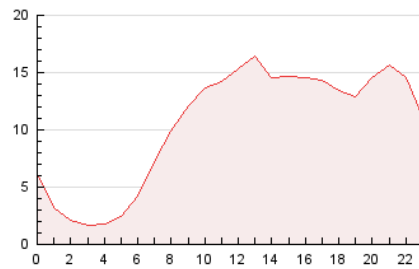


4.2 Por franja horaria (promedio)

Visitas_ (x 1000)

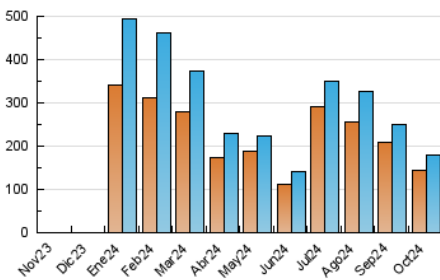


Páginas (x 1000)

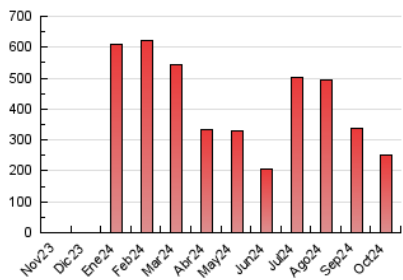


4.3 Por meses

N. únicos / Visitas (x 1000)



Páginas (x 1000)



5. Observaciones

Este Medio Electrónico de Comunicación ha sido medido por la herramienta Google Analytics de Google (GA4).

6. Definiciones básicas (Para más información ver Normas Técnicas para el Control de los Medios Electrónicos de Comunicación)

Página Vista:

Conjunto de ficheros enviado a un usuario como resultado de una petición del mismo recibida por el servidor. Cuando la página está formada por varios marcos (frames), el conjunto de los mismos tendrá, a efectos de cómputo, la consideración de una página unitaria.

Visita:

Una secuencia ininterrumpida de páginas servidas a un usuario válido. Si dicho usuario no realiza peticiones de páginas en un periodo de tiempo (30 min) la siguiente petición constituirá el inicio de una nueva visita.

Navegador Único:

Total de combinaciones únicas de una dirección IP y un identificador adicional. Los medios pueden utilizar cookies o el Identificador de Alta de registro.

Duración Página Vista:

Tiempo acumulado en segundos de todas las páginas vistas (en visitas de dos o más páginas vistas), dividido por el número total de páginas vistas.

Duración Visita:

Tiempo en segundos de todas las visitas de dos o más páginas vistas, dividido por el número total de visitas de dos o más páginas vistas.

Tráfico nacional:

Audiencia/difusión correspondiente a España medida en base a los datos de las direcciones IP registradas por el sistema de medición.

7. Opinión

De OJDinteractiva, la división de INFORMACIÓN Y CONTROL DE PUBLICACIONES S.A.:

Hemos examinado la información facilitada por el editor del medio electrónico para el periodo que comprende la presente certificación.

Nuestro examen se ha realizado de acuerdo con las normas y procedimientos establecidos en las Normas Técnicas para el Control de los Medios Electrónicos de Comunicación.

En nuestra opinión, la presente certificación presenta razonablemente la difusión/audiencia registrada por este canal.

ADVERTENCIA:

El trabajo de OJDinteractiva, la división de INFORMACIÓN Y CONTROL DE PUBLICACIONES S.A (INTROL) se limita a la realización de pruebas para la revisión de los datos de recuento suministrados por el editor con la finalidad de expresar una opinión sobre la razonabilidad de dichos datos de acuerdo con las Normas Técnicas para el control de los MEC.

Por tanto, INTROL no acepta responsabilidad alguna por las inexactitudes o errores que puedan existir en los datos de recuento. Tampoco acepta ninguna responsabilidad por la falsedad en los datos de recuento recibidos del editor, ni por otros datos de medición que no están incluidos en el análisis.

Noviembre - 2024

OJDinteractiva