



INFORMACION Y CONTROL DE PUBLICACIONES, S.A.

Velázquez, 46, 1º Drcha - Tel. 91 435 00 32 Fax 91 435 96 05 - 28001 - MADRID
Av. Diagonal 497, 5a planta - Tel 93 439 24 18 Fax 93 419 25 34 - 08029 - BARCELONA

Título: EUROPAPRESS.ES - EXTREMADURA
URL Primaria: https://www.europapress.es/extremadura/
Editor: Agencia Europa Press, S.A.
Domicilio: Pso. Castellana, 210, 3º
Ciudad: 28046 MADRID
Teléfono: 91 359 26 00
Fax: 91 345 19 43
E-mail:
Clasificación: Noticias e Información
Sub-Clasificación: Noticias globales y actualidad

europa press
Extremadura

1. Cifras totales y promedios (Nacional e Internacional)

MES - AÑO	NAVEGADORES UNICOS	VISITAS	PAGINAS
Febrero - 2025	43.016	53.595	81.934
PROMEDIO DIARIO	1.805	1.954	2.940
PROMEDIO LUNES-VIERNES	1.875	2.044	3.180
PROMEDIO SABADO-DOMINGO	1.630	1.730	2.337
PAGINAS / VISITAS	1,50		
DURACION MEDIA VISITAS	0:03:48		
TIEMPO INTERACCIÓN MEDIO	0:01:02		

2. Secciones (Nacional e Internacional)

	PAGINAS	%
HOME	10.203	12.40 %
RESTO	72.103	87.60 %

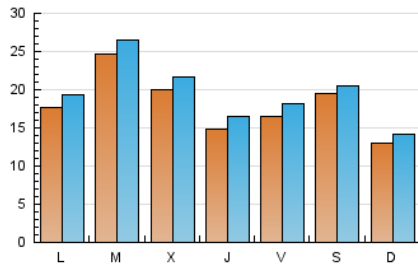
3. Por día del mes (Nacional e Internacional)

Día	N. únicos	Visitas	Páginas	Día	N. únicos	Visitas	Páginas	Día	N. únicos	Visitas	Páginas
1	680	742	1.017	11	3.439	3.688	4.890	21	2.265	2.440	3.373
2	642	724	1.091	12	1.359	1.477	2.536	22	4.754	4.931	5.986
3	1.590	1.753	2.913	13	1.034	1.150	1.796	23	2.189	2.314	2.791
4	3.196	3.370	4.707	14	1.751	1.921	2.826	24	1.456	1.626	2.733
5	4.041	4.360	6.162	15	1.904	1.976	2.660	25	1.187	1.336	2.222
6	1.882	2.099	3.527	16	808	868	1.433	26	876	979	1.795
7	965	1.095	2.339	17	1.368	1.492	2.450	27	1.332	1.522	2.573
8	489	556	1.192	18	2.023	2.196	3.473	28	1.644	1.798	2.784
9	1.576	1.732	2.528	19	1.731	1.879	3.200				
10	2.669	2.861	4.368	20	1.683	1.836	2.941				

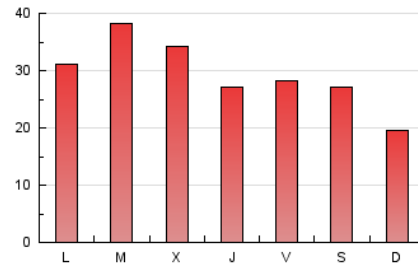
4. Gráficas (Nacional e Internacional)

4.1 Por día de la semana (promedio)

N. únicos / Visitas (x 100)



Páginas (x 100)

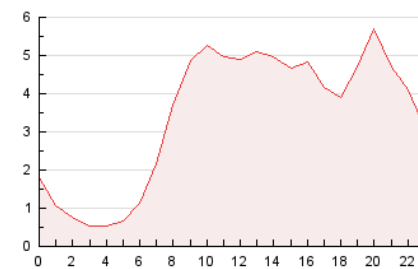


4.2 Por franja horaria (promedio)

Visitas_ (x 1000)

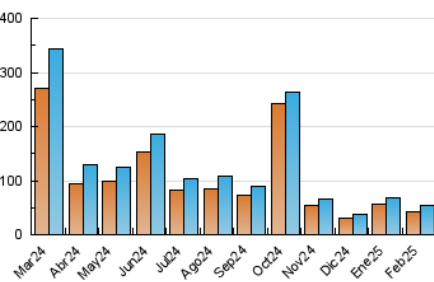


Páginas (x 1000)

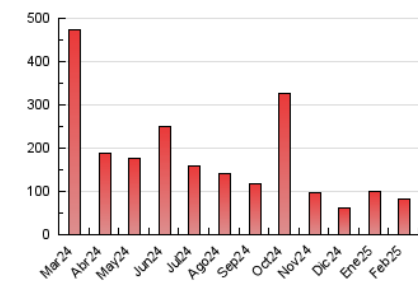


4.3 Por meses

N. únicos / Visitas (x 1000)



Páginas (x 1000)





INFORMACION Y CONTROL DE PUBLICACIONES, S.A.

Velázquez, 46, 1ª Drcha - Tel. 91 435 00 32 Fax 91 435 96 05 - 28001 - MADRID
Av. Diagonal 497, 5a planta - Tel 93 439 24 18 Fax 93 419 25 34 - 08029 - BARCELONA

Anexo - Tráfico Nacional

Título: EUROPAPRESS.ES - EXTREMADURA
URL Primaria: https://www.europapress.es/extremadura/
Editor: Agencia Europa Press, S.A.
Domicilio: Pso. Castellana, 210, 3º
Ciudad: 28046 MADRID
Teléfono: 91 359 26 00
Fax: 91 345 19 43
E-mail:
Clasificación: Noticias e Información
Sub-Clasificación: Noticias globales y actualidad

europa press
Extremadura

1. Cifras totales y promedios (Nacional)

MES - AÑO	NAVEGADORES UNICOS	VISITAS	PAGINAS
Febrero - 2025	39.807	49.588	77.203
PROMEDIO DIARIO	1.685	1.827	2.770
PROMEDIO LUNES-VIERNES	1.738	1.899	2.981
PROMEDIO SABADO-DOMINGO	1.554	1.647	2.242
PAGINAS / VISITAS	1,52		
DURACION MEDIA VISITAS	0:03:55		
TIEMPO INTERACCIÓN MEDIO	0:01:05		

2. Secciones (Nacional)

	PAGINAS	%
HOME	10.072	12.99 %
RESTO	67.481	87.01 %

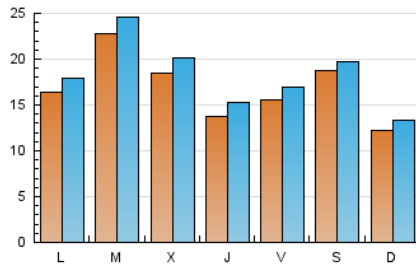
3. Por día del mes (Nacional)

Día	N. únicos	Visitas	Páginas	Día	N. únicos	Visitas	Páginas	Día	N. únicos	Visitas	Páginas
1	631	688	966	11	3.065	3.302	4.472	21	2.135	2.293	3.194
2	604	683	1.040	12	1.234	1.346	2.366	22	4.636	4.795	5.816
3	1.510	1.665	2.793	13	941	1.051	1.678	23	2.118	2.237	2.706
4	2.997	3.168	4.412	14	1.624	1.792	2.664	24	1.350	1.505	2.561
5	3.788	4.086	5.711	15	1.793	1.861	2.535	25	1.107	1.248	2.108
6	1.733	1.925	3.264	16	751	803	1.357	26	786	881	1.650
7	898	1.021	2.221	17	1.274	1.389	2.294	27	1.236	1.422	2.449
8	455	519	1.145	18	1.943	2.111	3.338	28	1.547	1.697	2.647
9	1.441	1.586	2.371	19	1.598	1.737	3.008				
10	2.398	2.598	3.999	20	1.591	1.733	2.788				

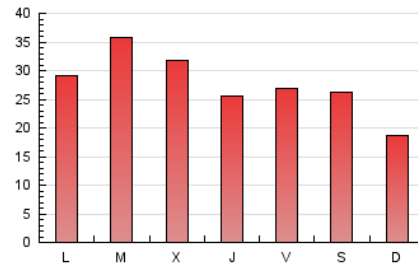
4. Gráficas (Nacional)

4.1 Por día de la semana (promedio)

N. únicos / Visitas (x 100)

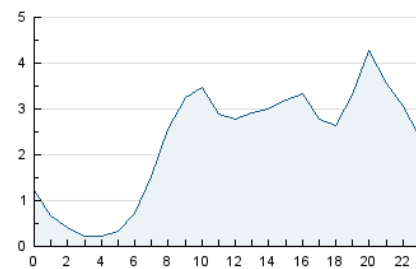


Páginas (x 100)

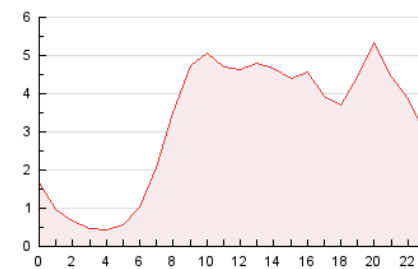


4.2 Por franja horaria (promedio)

Visitas_ (x 1000)

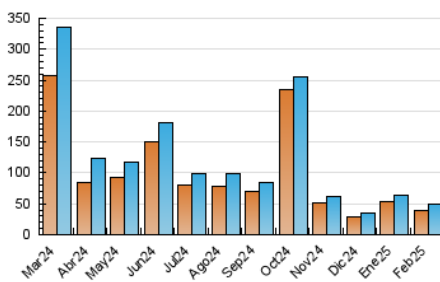


Páginas (x 1000)

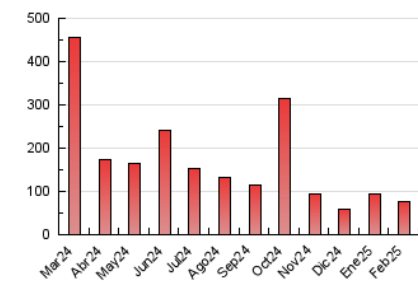


4.3 Por meses

N. únicos / Visitas (x 1000)



Páginas (x 1000)



5. Observaciones

Este Medio Electrónico de Comunicación ha sido medido por la herramienta Google Analytics de Google (GA4).

6. Definiciones básicas (Para más información ver Normas Técnicas para el Control de los Medios Electrónicos de Comunicación)

Página Vista:

Conjunto de ficheros enviado a un usuario como resultado de una petición del mismo recibida por el servidor. Cuando la página está formada por varios marcos (frames), el conjunto de los mismos tendrá, a efectos de cómputo, la consideración de una página unitaria.

Visita:

Una secuencia ininterrumpida de páginas servidas a un usuario válido. Si dicho usuario no realiza peticiones de páginas en un periodo de tiempo (30 min) la siguiente petición constituirá el inicio de una nueva visita.

Navegador Único:

Total de combinaciones únicas de una dirección IP y un identificador adicional. Los medios pueden utilizar cookies o el Identificador de Alta de registro.

Duración Página Vista:

Tiempo acumulado en segundos de todas las páginas vistas (en visitas de dos o más páginas vistas), dividido por el número total de páginas vistas.

Duración Visita:

Tiempo en segundos de todas las visitas de dos o más páginas vistas, dividido por el número total de visitas de dos o más páginas vistas.

Tráfico nacional:

Audiencia/difusión correspondiente a España medida en base a los datos de las direcciones IP registradas por el sistema de medición.

7. Opinión

De OJDinteractiva, la división de INFORMACIÓN Y CONTROL DE PUBLICACIONES S.A.:

Hemos examinado la información facilitada por el editor del medio electrónico para el periodo que comprende la presente certificación.

Nuestro examen se ha realizado de acuerdo con las normas y procedimientos establecidos en las Normas Técnicas para el Control de los Medios Electrónicos de Comunicación.

En nuestra opinión, la presente certificación presenta razonablemente la difusión/audiencia registrada por este canal.

ADVERTENCIA:

El trabajo de OJDinteractiva, la división de INFORMACIÓN Y CONTROL DE PUBLICACIONES S.A (INTROL) se limita a la realización de pruebas para la revisión de los datos de recuento suministrados por el editor con la finalidad de expresar una opinión sobre la razonabilidad de dichos datos de acuerdo con las Normas Técnicas para el control de los MEC.

Por tanto, INTROL no acepta responsabilidad alguna por las inexactitudes o errores que puedan existir en los datos de recuento. Tampoco acepta ninguna responsabilidad por la falsedad en los datos de recuento recibidos del editor, ni por otros datos de medición que no están incluidos en el análisis.

Marzo - 2025

OJDinteractiva