



INFORMACION Y CONTROL DE PUBLICACIONES, S.A.

Velázquez, 46, 1º Drcha - Tel. 91 435 00 32 Fax 91 435 96 05 - 28001 - MADRID
Av. Diagonal 497, 5a planta - Tel 93 439 24 18 Fax 93 419 25 34 - 08029 - BARCELONA

Título: EUROPAPRESS.ES - MADRID
URL Primaria: https://www.europapress.es/madrid/
Editor: Europa Press Medios, S.A.
Domicilio: Pso. Castellana, 210, 3º
Ciudad: 28046 MADRID
Teléfono: 91 359 26 00
Fax: 91 345 19 43
E-mail:
Clasificación: Noticias e Información
Sub-Clasificación: Noticias globales y actualidad

europa press
Madrid

1. Cifras totales y promedios (Nacional e Internacional)

MES - AÑO	NAVEGADORES UNICOS	VISITAS	PAGINAS
Junio - 2024	541.634	817.816	1.165.167
PROMEDIO DIARIO	25.276	27.261	38.839
PROMEDIO LUNES-VIERNES	24.700	26.850	39.277
PROMEDIO SABADO-DOMINGO	26.428	28.082	37.963
PAGINAS / VISITAS	1,42		
DURACION MEDIA VISITAS	0:02:36		
TIEMPO INTERACCIÓN MEDIO	0:00:58		

2. Secciones (Nacional e Internacional)

	PAGINAS	%
HOME	50.741	4.35 %
RESTO	1.114.426	95.65 %

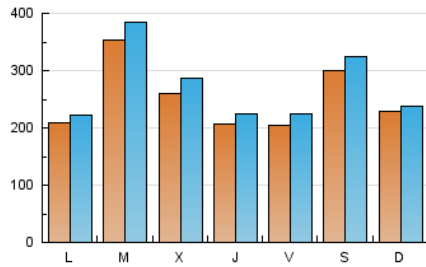
3. Por día del mes (Nacional e Internacional)

Día	N. únicos	Visitas	Páginas	Día	N. únicos	Visitas	Páginas	Día	N. únicos	Visitas	Páginas
1	75.995	82.380	102.604	11	11.877	13.084	21.801	21	17.071	18.375	26.736
2	25.813	26.490	34.958	12	17.626	19.259	31.326	22	11.839	13.200	18.788
3	7.366	8.004	14.312	13	18.441	20.104	31.757	23	11.363	11.739	18.502
4	37.212	40.536	59.157	14	17.060	18.110	29.595	24	29.865	32.018	42.249
5	22.477	26.056	39.098	15	23.039	23.888	34.979	25	22.479	23.939	34.940
6	32.321	34.967	54.599	16	41.758	43.441	60.596	26	27.729	30.046	46.519
7	27.738	31.403	45.720	17	32.536	34.490	51.735	27	18.805	20.392	31.047
8	21.444	22.738	32.935	18	70.194	75.928	96.166	28	19.674	21.706	29.188
9	20.302	21.679	30.943	19	36.584	39.322	52.153	29	17.905	19.578	24.732
10	13.524	14.696	24.392	20	13.416	14.562	23.052	30	14.819	15.686	20.588

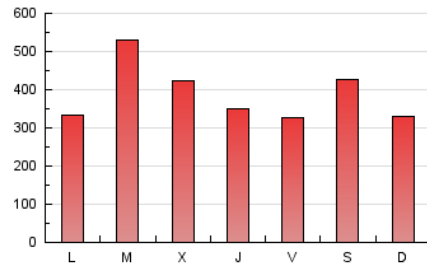
4. Gráficas (Nacional e Internacional)

4.1 Por día de la semana (promedio)

N. únicos / Visitas (x 100)

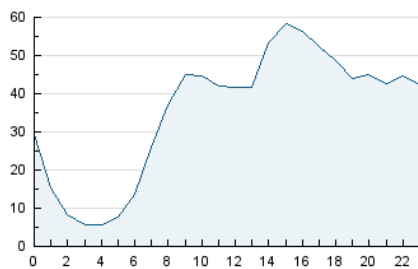


Páginas (x 100)

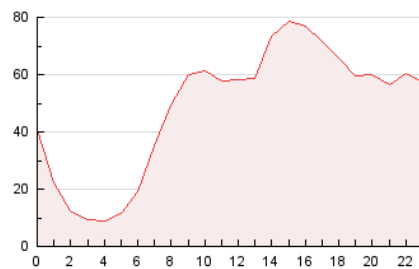


4.2 Por franja horaria (promedio)

Visitas_ (x 1000)

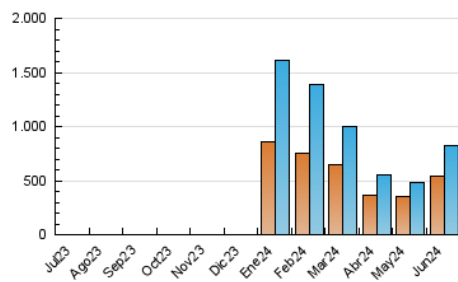


Páginas (x 1000)

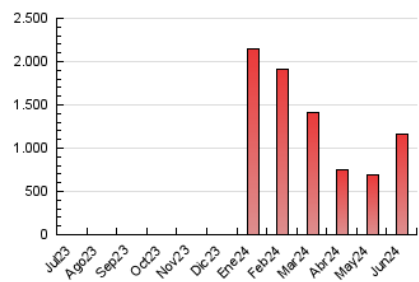


4.3 Por meses

N. únicos / Visitas (x 1000)



Páginas (x 1000)





INFORMACION Y CONTROL DE PUBLICACIONES, S.A.

Velázquez, 46, 1ª Drcha - Tel. 91 435 00 32 Fax 91 435 96 05 - 28001 - MADRID
Av. Diagonal 497, 5a planta - Tel 93 439 24 18 Fax 93 419 25 34 - 08029 - BARCELONA

Anexo - Tráfico Nacional

Título: EUROPAPRESS.ES - MADRID
URL Primaria: https://www.europapress.es/madrid/
Editor: Europa Press Medios, S.A.
Domicilio: Pso. Castellana, 210, 3º
Ciudad: 28046 MADRID
Teléfono: 91 359 26 00
Fax: 91 345 19 43
E-mail:
Clasificación: Noticias e Información
Sub-Clasificación: Noticias globales y actualidad

europa press

Madrid

1. Cifras totales y promedios (Nacional)

MES - AÑO	NAVEGADORES UNICOS	VISITAS	PAGINAS
Junio - 2024	541.046	786.431	1.115.977
PROMEDIO DIARIO	24.321	26.214	37.199
PROMEDIO LUNES-VIERNES	23.700	25.734	37.507
PROMEDIO SABADO-DOMINGO	25.562	27.174	36.584
PAGINAS / VISITAS	1,42		
DURACION MEDIA VISITAS	0:02:28		
TIEMPO INTERACCIÓN MEDIO	0:00:57		

2. Secciones (Nacional)

	PAGINAS	%
HOME	35.646	3.19 %
RESTO	1.080.331	96.81 %

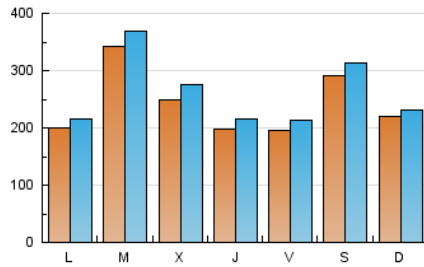
3. Por día del mes (Nacional)

Día	N. únicos	Visitas	Páginas	Día	N. únicos	Visitas	Páginas	Día	N. únicos	Visitas	Páginas
1	74.833	81.054	101.013	11	11.335	12.372	20.549	21	16.087	17.530	25.242
2	24.877	25.511	33.724	12	17.160	18.549	29.848	22	11.261	12.285	17.647
3	6.987	7.629	13.617	13	17.604	19.180	30.086	23	10.552	11.067	17.405
4	34.824	38.016	55.525	14	16.156	17.063	27.554	24	29.178	31.063	41.085
5	20.860	24.268	36.515	15	21.408	22.295	32.251	25	21.430	22.782	33.226
6	30.889	33.548	52.566	16	40.497	42.360	58.319	26	26.702	28.866	44.729
7	26.488	29.944	43.775	17	31.478	33.273	49.474	27	18.003	19.552	29.754
8	20.618	21.900	31.734	18	69.012	73.987	93.380	28	19.192	21.118	28.141
9	19.664	20.975	29.899	19	35.041	38.167	50.163	29	17.592	18.996	23.990
10	12.735	13.944	23.038	20	12.840	13.837	21.869	30	14.313	15.300	19.859

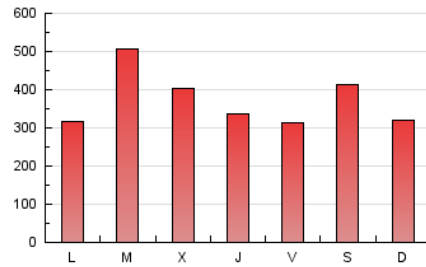
4. Gráficas (Nacional)

4.1 Por día de la semana (promedio)

N. únicos / Visitas (x 100)

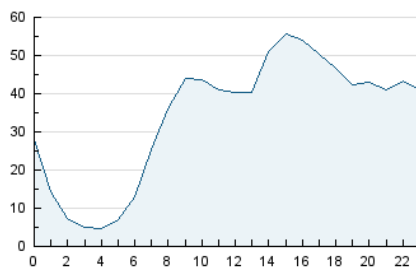


Páginas (x 100)

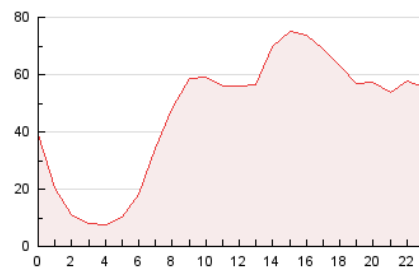


4.2 Por franja horaria (promedio)

Visitas_ (x 1000)

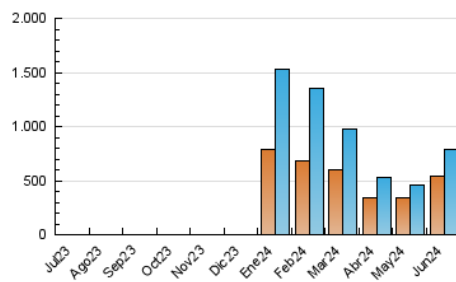


Páginas (x 1000)

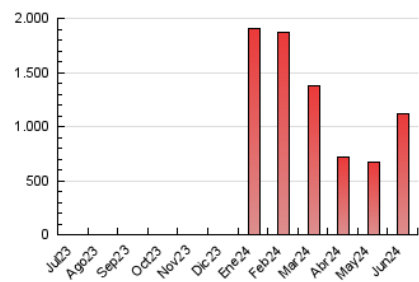


4.3 Por meses

N. únicos / Visitas (x 1000)



Páginas (x 1000)



5. Observaciones

Este Medio Electrónico de Comunicación ha sido medido por la herramienta Google Analytics de Google (GA4)

6. Definiciones básicas (Para más información ver Normas Técnicas para el Control de los Medios Electrónicos de Comunicación)

Página Vista:

Conjunto de ficheros enviado a un usuario como resultado de una petición del mismo recibida por el servidor. Cuando la página está formada por varios marcos (frames), el conjunto de los mismos tendrá, a efectos de cómputo, la consideración de una página unitaria.

Visita:

Una secuencia ininterrumpida de páginas servidas a un usuario válido. Si dicho usuario no realiza peticiones de páginas en un periodo de tiempo (30 min) la siguiente petición constituirá el inicio de una nueva visita.

Navegador Único:

Total de combinaciones únicas de una dirección IP y un identificador adicional. Los medios pueden utilizar cookies o el Identificador de Alta de registro.

Duración Página Vista:

Tiempo acumulado en segundos de todas las páginas vistas (en visitas de dos o más páginas vistas), dividido por el número total de páginas vistas.

Duración Visita:

Tiempo en segundos de todas las visitas de dos o más páginas vistas, dividido por el número total de visitas de dos o más páginas vistas.

Tráfico nacional:

Audiencia/difusión correspondiente a España medida en base a los datos de las direcciones IP registradas por el sistema de medición.

7. Opinión

De OJDinteractiva, la división de INFORMACIÓN Y CONTROL DE PUBLICACIONES S.A.:

Hemos examinado la información facilitada por el editor del medio electrónico para el periodo que comprende la presente certificación.

Nuestro examen se ha realizado de acuerdo con las normas y procedimientos establecidos en las Normas Técnicas para el Control de los Medios Electrónicos de Comunicación.

En nuestra opinión, la presente certificación presenta razonablemente la difusión/audiencia registrada por este canal.

ADVERTENCIA:

El trabajo de OJDinteractiva, la división de INFORMACIÓN Y CONTROL DE PUBLICACIONES S.A (INTROL) se limita a la realización de pruebas para la revisión de los datos de recuento suministrados por el editor con la finalidad de expresar una opinión sobre la razonabilidad de dichos datos de acuerdo con las Normas Técnicas para el control de los MEC.

Por tanto, INTROL no acepta responsabilidad alguna por las inexactitudes o errores que puedan existir en los datos de recuento. Tampoco acepta ninguna responsabilidad por la falsedad en los datos de recuento recibidos del editor, ni por otros datos de medición que no están incluidos en el análisis.

Julio - 2024

OJDinteractiva