



## INFORMACION Y CONTROL DE PUBLICACIONES, S.A.

Velázquez, 46, 1º Drcha - Tel. 91 435 00 32 Fax 91 435 96 05 - 28001 - MADRID  
Av. Diagonal 497, 5a planta - Tel 93 439 24 18 Fax 93 419 25 34 - 08029 - BARCELONA

**Título:** EUROPAPRESS.ES - EUSKADI  
**URL Primaria:** https://www.europapress.es/euskadi/  
**Editor:** Europa Press Medios, S.A.  
**Domicilio:** Pso. Castellana, 210, 3º  
**Ciudad:** 28046 MADRID  
**Teléfono:** 91 359 26 00  
**Fax:** 91 345 19 43  
**E-mail:**  
**Clasificación:** Noticias e Información  
**Sub-Clasificación:** Noticias globales y actualidad

### 1. Cifras totales y promedios (Nacional e Internacional)

MES - AÑO	NAVEGADORES UNICOS	VISITAS	PAGINAS
Febrero - 2024	335.188	495.766	640.205
<b>PROMEDIO DIARIO</b>	<b>16.211</b>	<b>17.095</b>	<b>22.076</b>
<b>PROMEDIO LUNES-VIERNES</b>	16.900	17.828	23.250
<b>PROMEDIO SABADO-DOMINGO</b>	14.404	15.172	18.995
<b>PAGINAS / VISITAS</b>	1,29		
<b>DURACION MEDIA VISITAS</b>	0:02:03		
<b>TIEMPO INTERACCIÓN MEDIO</b>	0:00:47		

### 2. Secciones (Nacional e Internacional)

	PAGINAS	%
<b>HOME</b>	7.814	1.22 %
<b>RESTO</b>	632.391	98.78 %

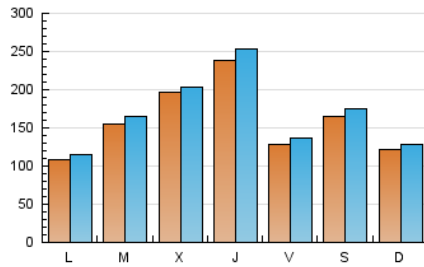
### 3. Por día del mes (Nacional e Internacional)

Día	N. únicos	Visitas	Páginas	Día	N. únicos	Visitas	Páginas	Día	N. únicos	Visitas	Páginas
1	22.977	25.012	30.850	11	13.234	13.978	16.699	21	9.182	9.708	13.997
2	13.565	14.231	19.110	12	8.845	9.429	12.742	22	8.480	8.950	13.200
3	30.619	32.541	39.299	13	11.960	12.821	16.784	23	8.303	8.689	11.907
4	22.405	23.340	29.012	14	11.809	12.820	17.753	24	9.632	10.161	12.835
5	15.720	17.001	21.880	15	11.531	12.360	17.376	25	5.477	5.898	7.893
6	27.520	29.389	38.389	16	9.947	10.579	14.298	26	5.918	6.259	9.471
7	51.588	52.187	64.913	17	8.856	9.251	12.523	27	10.169	10.675	15.058
8	68.280	71.542	85.541	18	7.794	8.255	11.504	28	6.098	6.594	9.459
9	19.639	20.926	26.407	19	12.879	13.439	18.232	29	8.147	8.743	12.429
10	17.214	17.952	22.198	20	12.339	13.036	18.446				

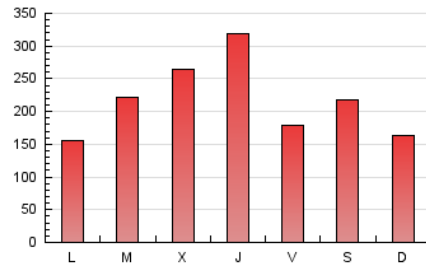
#### 4. Gráficas (Nacional e Internacional)

##### 4.1 Por día de la semana (promedio)

N. únicos / Visitas (x 100)

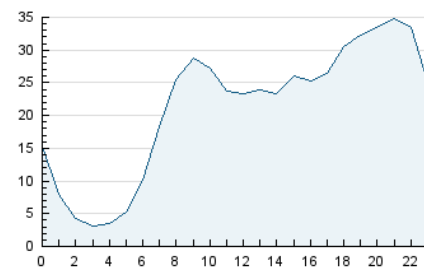


Páginas (x 100)

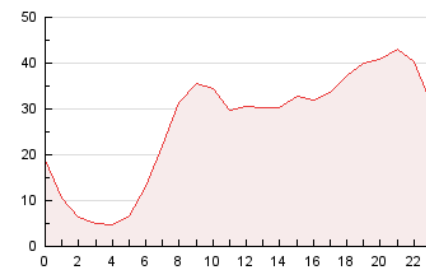


##### 4.2 Por franja horaria (promedio)

Visitas\_ (x 1000)

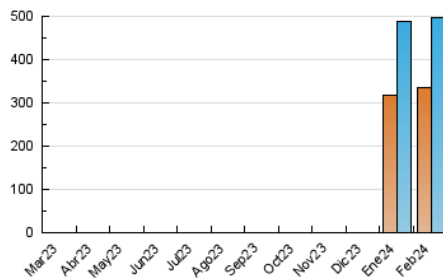


Páginas (x 1000)

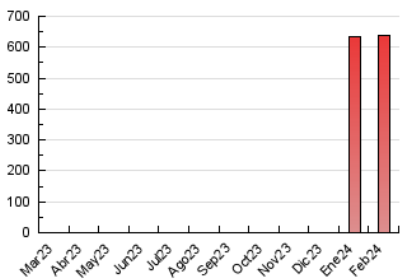


##### 4.3 Por meses

N. únicos / Visitas (x 1000)



Páginas (x 1000)





## INFORMACION Y CONTROL DE PUBLICACIONES, S.A.

Velázquez, 46, 1º Drcha - Tel. 91 435 00 32 Fax 91 435 96 05 - 28001 - MADRID  
 Av. Diagonal 497, 5a planta - Tel 93 439 24 18 Fax 93 419 25 34 - 08029 - BARCELONA

### Anexo - Tráfico Nacional

**Título:** EUROPAPRESS.ES - EUSKADI  
**URL Primaria:** https://www.europapress.es/euskadi/  
**Editor:** Europa Press Medios, S.A.  
**Domicilio:** Pso. Castellana, 210, 3º  
**Ciudad:** 28046 MADRID  
**Teléfono:** 91 359 26 00  
**Fax:** 91 345 19 43  
**E-mail:**  
**Clasificación:** Noticias e Información  
**Sub-Clasificación:** Noticias globales y actualidad

#### 1. Cifras totales y promedios (Nacional)

MES - AÑO	NAVEGADORES UNICOS	VISITAS	PAGINAS
Febrero - 2024	292.985	486.092	614.727
<b>PROMEDIO DIARIO</b>	<b>15.893</b>	<b>16.762</b>	<b>21.197</b>
<b>PROMEDIO LUNES-VIERNES</b>	16.569	17.468	22.331
<b>PROMEDIO SABADO-DOMINGO</b>	14.118	14.909	18.221
<b>PAGINAS / VISITAS</b>	1,26		
<b>DURACION MEDIA VISITAS</b>	0:01:34		
<b>TIEMPO INTERACCIÓN MEDIO</b>	0:00:28		

#### 2. Secciones (Nacional)

	PAGINAS	%
<b>HOME</b>	4.816	0.78 %
<b>RESTO</b>	609.911	99.22 %

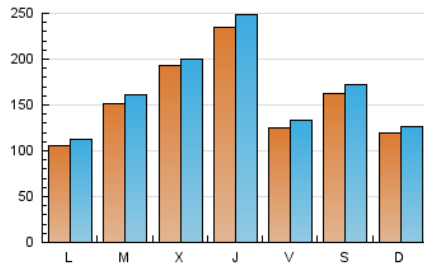
#### 3. Por día del mes (Nacional)

Día	N. únicos	Visitas	Páginas	Día	N. únicos	Visitas	Páginas	Día	N. únicos	Visitas	Páginas
1	22.618	24.575	29.950	11	12.911	13.724	15.853	21	8.840	9.392	13.178
2	13.189	13.950	18.345	12	8.447	9.095	11.921	22	8.203	8.615	12.275
3	30.357	32.242	38.578	13	11.560	12.486	15.832	23	8.047	8.393	11.123
4	22.103	23.088	28.289	14	11.277	12.391	16.648	24	9.319	9.934	12.158
5	15.567	16.660	21.043	15	11.118	11.800	16.195	25	5.262	5.636	7.152
6	27.328	28.957	37.382	16	9.634	10.316	13.498	26	5.647	5.919	8.706
7	51.507	51.785	63.725	17	8.475	8.986	11.714	27	9.672	10.321	14.152
8	67.429	70.891	84.294	18	7.630	8.063	10.719	28	5.803	6.277	8.595
9	19.384	20.623	25.565	19	12.609	13.139	17.416	29	7.865	8.515	11.485
10	16.889	17.600	21.304	20	12.200	12.719	17.632				

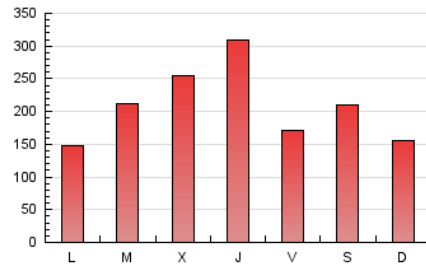
#### 4. Gráficas (Nacional)

##### 4.1 Por día de la semana (promedio)

N. únicos / Visitas (x 100)

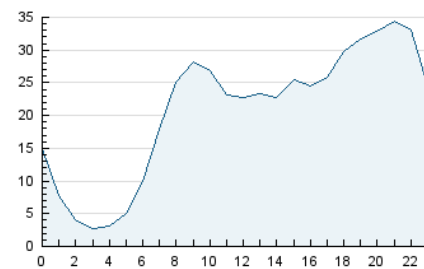


Páginas (x 100)

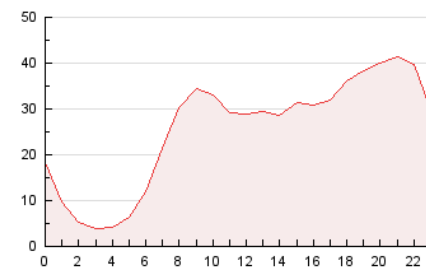


##### 4.2 Por franja horaria (promedio)

Visitas\_ (x 1000)

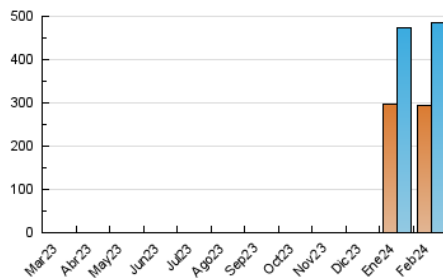


Páginas (x 1000)

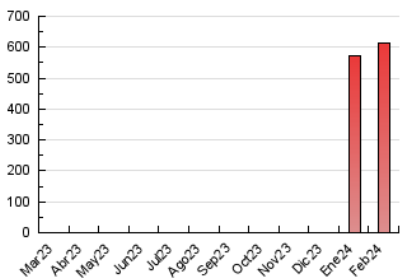


##### 4.3 Por meses

N. únicos / Visitas (x 1000)



Páginas (x 1000)



## 5. Observaciones

Este Medio Electrónico de Comunicación ha sido medido por la herramienta Google Analytics de Google (GA4)

## 6. Definiciones básicas (Para más información ver Normas Técnicas para el Control de los Medios Electrónicos de Comunicación)

### Página Vista:

Conjunto de ficheros enviado a un usuario como resultado de una petición del mismo recibida por el servidor. Cuando la página está formada por varios marcos (frames), el conjunto de los mismos tendrá, a efectos de cómputo, la consideración de una página unitaria.

### Visita:

Una secuencia ininterrumpida de páginas servidas a un usuario válido. Si dicho usuario no realiza peticiones de páginas en un periodo de tiempo (30 min) la siguiente petición constituirá el inicio de una nueva visita.

### Navegador Único:

Total de combinaciones únicas de una dirección IP y un identificador adicional. Los medios pueden utilizar cookies o el Identificador de Alta de registro.

### Duración Página Vista:

Tiempo acumulado en segundos de todas las páginas vistas (en visitas de dos o más páginas vistas), dividido por el número total de páginas vistas.

### Duración Visita:

Tiempo en segundos de todas las visitas de dos o más páginas vistas, dividido por el número total de visitas de dos o más páginas vistas.

### Tráfico nacional:

Audiencia/difusión correspondiente a España medida en base a los datos de las direcciones IP registradas por el sistema de medición.

## 7. Opinión

De OJDinteractiva, la división de INFORMACIÓN Y CONTROL DE PUBLICACIONES S.A.:

Hemos examinado la información facilitada por el editor del medio electrónico para el periodo que comprende la presente certificación.

Nuestro examen se ha realizado de acuerdo con las normas y procedimientos establecidos en las Normas Técnicas para el Control de los Medios Electrónicos de Comunicación.

En nuestra opinión, la presente certificación presenta razonablemente la difusión/audiencia registrada por este canal.

### ADVERTENCIA:

El trabajo de OJDinteractiva, la división de INFORMACIÓN Y CONTROL DE PUBLICACIONES S.A (INTROL) se limita a la realización de pruebas para la revisión de los datos de recuento suministrados por el editor con la finalidad de expresar una opinión sobre la razonabilidad de dichos datos de acuerdo con las Normas Técnicas para el control de los MEC.

Por tanto, INTROL no acepta responsabilidad alguna por las inexactitudes o errores que puedan existir en los datos de recuento. Tampoco acepta ninguna responsabilidad por la falsedad en los datos de recuento recibidos del editor, ni por otros datos de medición que no están incluidos en el análisis.

Marzo - 2024

OJDinteractiva