



## INFORMACION Y CONTROL DE PUBLICACIONES, S.A.

Velázquez, 46, 1ª Drcha - Tel. 91 435 00 32 Fax 91 435 96 05 - 28001 - MADRID  
Av. Diagonal 497, 5a planta - Tel 93 439 24 18 Fax 93 419 25 34 - 08029 - BARCELONA

**Título:** EUROPAPRESS.ES - COMUNITAT VALENCIANA  
**URL Primaria:** https://www.europapress.es/comunitat-valenciana/  
**Editor:** Agencia Europa Press, S.A.  
**Domicilio:** Pso. Castellana, 210, 3º  
**Ciudad:** 28046 MADRID  
**Teléfono:** 91 359 26 00  
**Fax:** 91 345 19 43  
**E-mail:**  
**Clasificación:** Noticias e Información  
**Sub-Clasificación:** Noticias globales y actualidad

europa press  
**C. Valenciana**

### 1. Cifras totales y promedios (Nacional e Internacional)

MES - AÑO	NAVEGADORES UNICOS	VISITAS	PAGINAS
Febrero - 2025	341.220	421.482	527.174
<b>PROMEDIO DIARIO</b>	<b>14.374</b>	<b>15.125</b>	<b>19.467</b>
<b>PROMEDIO LUNES-VIERNES</b>	17.934	18.835	24.126
<b>PROMEDIO SABADO-DOMINGO</b>	5.474	5.851	7.819
<b>PAGINAS / VISITAS</b>	1,29		
<b>DURACION MEDIA VISITAS</b>	0:02:26		
<b>TIEMPO INTERACCIÓN MEDIO</b>	0:00:58		

### 2. Secciones (Nacional e Internacional)

	PAGINAS	%
<b>HOME</b>	13.993	2.57 %
<b>RESTO</b>	531.085	97.43 %

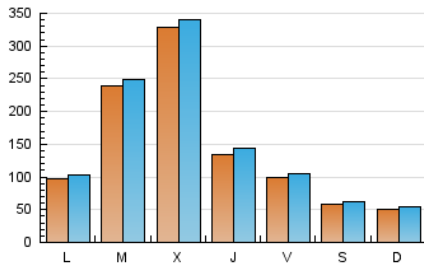
### 3. Por día del mes (Nacional e Internacional)

Día	N. únicos	Visitas	Páginas	Día	N. únicos	Visitas	Páginas	Día	N. únicos	Visitas	Páginas
<b>1</b>	4.325	4.722	6.472	<b>11</b>	7.774	8.294	11.806	<b>21</b>	7.292	7.826	11.454
<b>2</b>	3.398	3.760	5.094	<b>12</b>	9.764	10.465	13.870	<b>22</b>	3.815	4.065	5.992
<b>3</b>	4.347	4.822	7.479	<b>13</b>	12.376	13.513	17.337	<b>23</b>	4.386	4.775	6.503
<b>4</b>	9.504	10.290	13.471	<b>14</b>	19.192	20.287	25.562	<b>24</b>	17.104	17.834	23.299
<b>5</b>	11.951	13.070	17.431	<b>15</b>	12.880	13.458	16.658	<b>25</b>	9.195	9.826	13.892
<b>6</b>	9.226	9.832	13.338	<b>16</b>	9.452	9.895	12.911	<b>26</b>	9.277	10.552	15.373
<b>7</b>	5.300	5.758	8.859	<b>17</b>	12.013	12.932	17.940	<b>27</b>	8.042	8.755	13.190
<b>8</b>	2.685	2.984	4.462	<b>18</b>	69.175	70.991	84.669	<b>28</b>	7.717	8.459	12.742
<b>9</b>	2.852	3.145	4.459	<b>19</b>	100.282	102.216	119.847				
<b>10</b>	5.143	5.623	8.770	<b>20</b>	24.002	25.363	32.198				

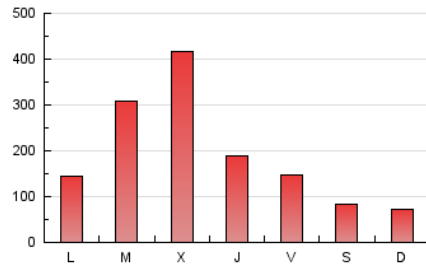
### 4. Gráficas (Nacional e Internacional)

#### 4.1 Por día de la semana (promedio)

N. únicos / Visitas (x 100)

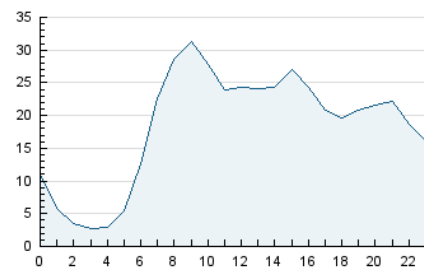


Páginas (x 100)

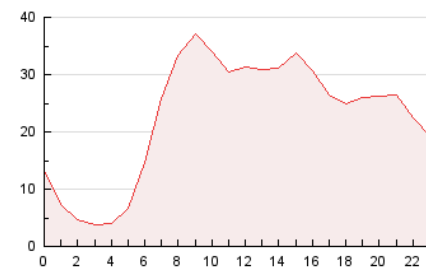


#### 4.2 Por franja horaria (promedio)

Visitas\_ (x 1000)

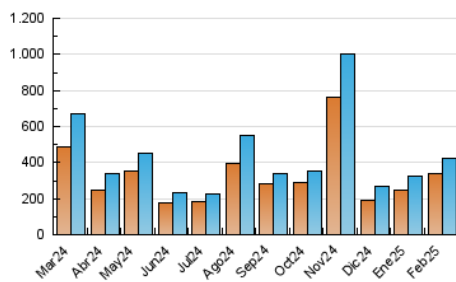


Páginas (x 1000)

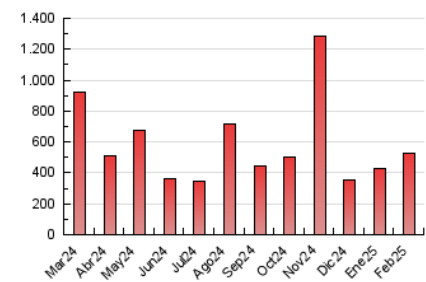


#### 4.3 Por meses

N. únicos / Visitas (x 1000)



Páginas (x 1000)





## INFORMACION Y CONTROL DE PUBLICACIONES, S.A.

Velázquez, 46, 1ª Drcha - Tel. 91 435 00 32 Fax 91 435 96 05 - 28001 - MADRID  
 Av. Diagonal 497, 5a planta - Tel 93 439 24 18 Fax 93 419 25 34 - 08029 - BARCELONA

### Anexo - Tráfico Nacional

**Título:** EUROPAPRESS.ES - COMUNITAT VALENCIANA  
**URL Primaria:** https://www.europapress.es/comunitat-valenciana/  
**Editor:** Agencia Europa Press, S.A.  
**Domicilio:** Pso. Castellana, 210, 3º  
**Ciudad:** 28046 MADRID  
**Teléfono:** 91 359 26 00  
**Fax:** 91 345 19 43  
**E-mail:**  
**Clasificación:** Noticias e Información  
**Sub-Clasificación:** Noticias globales y actualidad

europa **press**  
**C. Valenciana**

#### 1. Cifras totales y promedios (Nacional)

MES - AÑO	NAVEGADORES UNICOS	VISITAS	PAGINAS
Febrero - 2025	328.035	406.028	508.640
<b>PROMEDIO DIARIO</b>	<b>13.887</b>	<b>14.605</b>	<b>18.800</b>
<b>PROMEDIO LUNES-VIERNES</b>	<b>17.379</b>	<b>18.250</b>	<b>23.367</b>
<b>PROMEDIO SABADO-DOMINGO</b>	<b>5.157</b>	<b>5.492</b>	<b>7.383</b>
<b>PAGINAS / VISITAS</b>	<b>1,29</b>		
<b>DURACION MEDIA VISITAS</b>	<b>0:02:26</b>		
<b>TIEMPO INTERACCIÓN MEDIO</b>	<b>0:00:59</b>		

#### 2. Secciones (Nacional)

	PAGINAS	%
<b>HOME</b>	13.739	2.61 %
<b>RESTO</b>	512.667	97.39 %

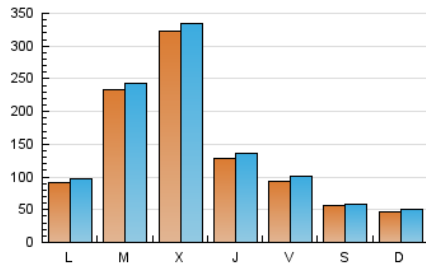
#### 3. Por día del mes (Nacional)

Día	N. únicos	Visitas	Páginas	Día	N. únicos	Visitas	Páginas	Día	N. únicos	Visitas	Páginas
<b>1</b>	3.915	4.282	5.869	<b>11</b>	7.008	7.576	10.840	<b>21</b>	6.806	7.288	10.849
<b>2</b>	3.110	3.437	4.713	<b>12</b>	9.322	9.927	13.166	<b>22</b>	3.514	3.724	5.637
<b>3</b>	4.007	4.425	6.962	<b>13</b>	11.912	12.914	16.628	<b>23</b>	4.100	4.455	6.154
<b>4</b>	9.109	9.830	12.978	<b>14</b>	18.621	19.677	24.707	<b>24</b>	16.580	17.268	22.582
<b>5</b>	11.622	12.687	16.909	<b>15</b>	12.425	12.912	15.914	<b>25</b>	8.695	9.368	13.302
<b>6</b>	8.714	9.309	12.607	<b>16</b>	9.184	9.601	12.584	<b>26</b>	8.447	9.548	14.255
<b>7</b>	4.853	5.277	8.213	<b>17</b>	11.637	12.569	17.403	<b>27</b>	7.422	8.101	12.333
<b>8</b>	2.423	2.665	4.082	<b>18</b>	68.587	70.417	83.868	<b>28</b>	7.122	7.850	11.960
<b>9</b>	2.588	2.857	4.109	<b>19</b>	99.463	101.493	118.773				
<b>10</b>	4.560	4.995	7.990	<b>20</b>	23.085	24.485	31.019				

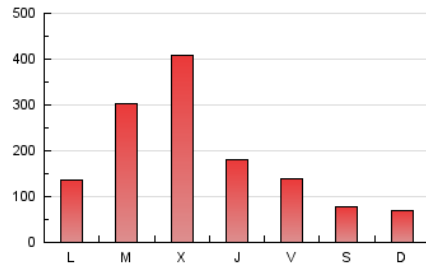
#### 4. Gráficas (Nacional)

##### 4.1 Por día de la semana (promedio)

N. únicos / Visitas (x 100)

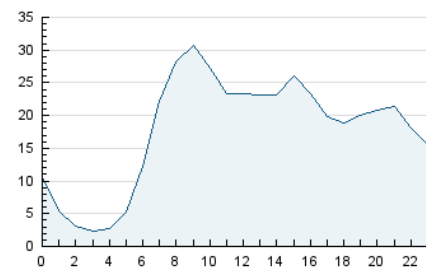


Páginas (x 100)

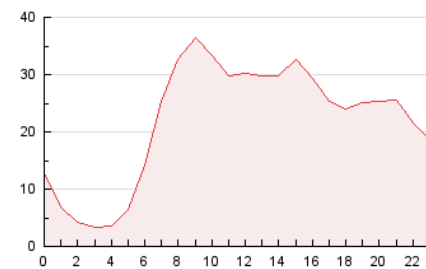


##### 4.2 Por franja horaria (promedio)

Visitas\_ (x 1000)

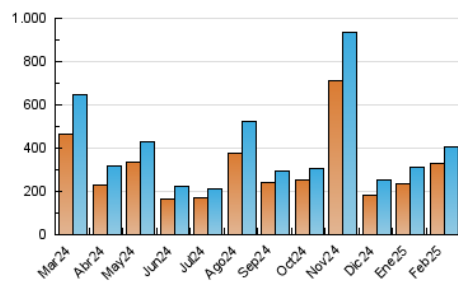


Páginas (x 1000)

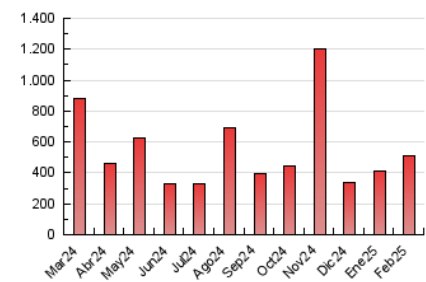


##### 4.3 Por meses

N. únicos / Visitas (x 1000)



Páginas (x 1000)



## 5. Observaciones

Este Medio Electrónico de Comunicación ha sido medido por la herramienta Google Analytics de Google (GA4).

## 6. Definiciones básicas (Para más información ver Normas Técnicas para el Control de los Medios Electrónicos de Comunicación)

### Página Vista:

Conjunto de ficheros enviado a un usuario como resultado de una petición del mismo recibida por el servidor. Cuando la página está formada por varios marcos (frames), el conjunto de los mismos tendrá, a efectos de cómputo, la consideración de una página unitaria.

### Visita:

Una secuencia ininterrumpida de páginas servidas a un usuario válido. Si dicho usuario no realiza peticiones de páginas en un periodo de tiempo (30 min) la siguiente petición constituirá el inicio de una nueva visita.

### Navegador Único:

Total de combinaciones únicas de una dirección IP y un identificador adicional. Los medios pueden utilizar cookies o el Identificador de Alta de registro.

### Duración Página Vista:

Tiempo acumulado en segundos de todas las páginas vistas (en visitas de dos o más páginas vistas), dividido por el número total de páginas vistas.

### Duración Visita:

Tiempo en segundos de todas las visitas de dos o más páginas vistas, dividido por el número total de visitas de dos o más páginas vistas.

### Tráfico nacional:

Audiencia/difusión correspondiente a España medida en base a los datos de las direcciones IP registradas por el sistema de medición.

## 7. Opinión

De OJDinteractiva, la división de INFORMACIÓN Y CONTROL DE PUBLICACIONES S.A.:

Hemos examinado la información facilitada por el editor del medio electrónico para el periodo que comprende la presente certificación.

Nuestro examen se ha realizado de acuerdo con las normas y procedimientos establecidos en las Normas Técnicas para el Control de los Medios Electrónicos de Comunicación.

En nuestra opinión, la presente certificación presenta razonablemente la difusión/audiencia registrada por este canal.

### ADVERTENCIA:

El trabajo de OJDinteractiva, la división de INFORMACIÓN Y CONTROL DE PUBLICACIONES S.A (INTROL) se limita a la realización de pruebas para la revisión de los datos de recuento suministrados por el editor con la finalidad de expresar una opinión sobre la razonabilidad de dichos datos de acuerdo con las Normas Técnicas para el control de los MEC.

Por tanto, INTROL no acepta responsabilidad alguna por las inexactitudes o errores que puedan existir en los datos de recuento. Tampoco acepta ninguna responsabilidad por la falsedad en los datos de recuento recibidos del editor, ni por otros datos de medición que no están incluidos en el análisis.

Marzo - 2025

OJDinteractiva