



## INFORMACION Y CONTROL DE PUBLICACIONES, S.A.

Velázquez, 46, 1º Drcha - Tel. 91 435 00 32 Fax 91 435 96 05 - 28001 - MADRID  
Av. Diagonal 497, 5a planta - Tel 93 439 24 18 Fax 93 419 25 34 - 08029 - BARCELONA

**Título:** EUROPAPRESS.ES - NAVARRA  
**URL Primaria:** https://www.europapress.es/navarra/  
**Editor:** Europa Press Medios, S.A.  
**Domicilio:** Pso. Castellana, 210, 3º  
**Ciudad:** 28046 MADRID  
**Teléfono:** 91 359 26 00  
**Fax:** 91 345 19 43  
**E-mail:**  
**Clasificación:** Noticias e Información  
**Sub-Clasificación:** Noticias globales y actualidad

### 1. Cifras totales y promedios (Nacional e Internacional)

MES - AÑO	NAVEGADORES UNICOS	VISITAS	PAGINAS
Enero - 2024	95.145	124.565	162.910
<b>PROMEDIO DIARIO</b>	<b>3.876</b>	<b>4.050</b>	<b>5.303</b>
<b>PROMEDIO LUNES-VIERNES</b>	3.635	3.824	5.122
<b>PROMEDIO SABADO-DOMINGO</b>	4.569	4.697	5.825
<b>PAGINAS / VISITAS</b>	1,31		
<b>DURACION MEDIA VISITAS</b>	0:02:20		
<b>TIEMPO INTERACCIÓN MEDIO</b>	0:00:43		

### 2. Secciones (Nacional e Internacional)

	PAGINAS	%
<b>HOME</b>	2.696	1.64 %
<b>RESTO</b>	161.703	98.36 %

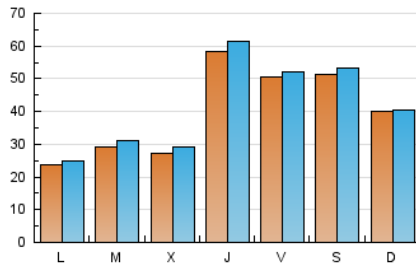
### 3. Por día del mes (Nacional e Internacional)

Día	N. únicos	Visitas	Páginas	Día	N. únicos	Visitas	Páginas	Día	N. únicos	Visitas	Páginas
1	1.473	1.569	2.420	11	10.955	11.443	13.829	21	808	850	1.197
2	2.173	2.292	3.137	12	9.133	9.301	11.388	22	1.408	1.508	2.261
3	1.685	1.793	2.516	13	1.874	1.948	2.412	23	1.339	1.442	2.166
4	1.140	1.233	1.919	14	1.368	1.447	1.752	24	4.058	4.234	5.827
5	2.934	3.017	5.033	15	3.103	3.282	4.307	25	8.697	9.237	11.166
6	6.465	6.655	8.982	16	7.231	7.653	9.646	26	6.281	6.654	8.267
7	6.416	6.437	7.874	17	4.394	4.722	6.182	27	11.361	11.826	13.668
8	3.216	3.293	4.263	18	2.532	2.673	3.594	28	7.402	7.510	9.401
9	2.463	2.567	3.843	19	1.806	1.885	2.814	29	2.656	2.803	4.141
10	1.866	2.011	3.296	20	855	905	1.314	30	1.430	1.585	2.834
								31	1.637	1.765	2.950

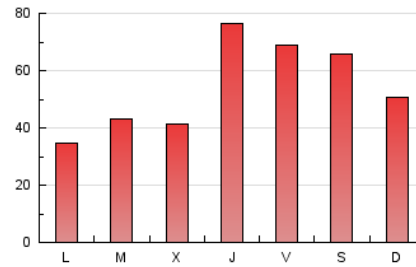
### 4. Gráficas (Nacional e Internacional)

#### 4.1 Por día de la semana (promedio)

N. únicos / Visitas (x 100)

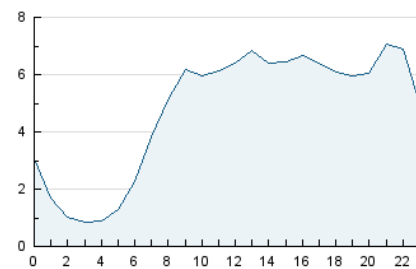


Páginas (x 100)

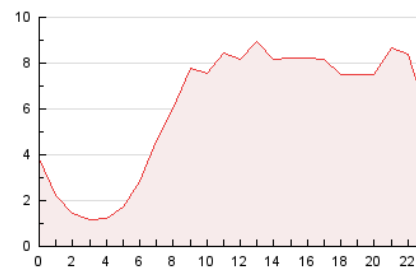


#### 4.2 Por franja horaria (promedio)

Visitas\_ (x 1000)

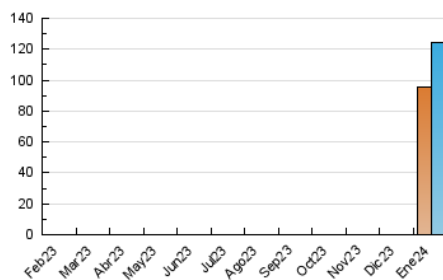


Páginas (x 1000)

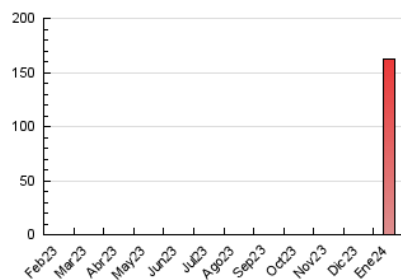


#### 4.3 Por meses

N. únicos / Visitas (x 1000)



Páginas (x 1000)





## INFORMACION Y CONTROL DE PUBLICACIONES, S.A.

Velázquez, 46, 1º Drcha - Tel. 91 435 00 32 Fax 91 435 96 05 - 28001 - MADRID  
 Av. Diagonal 497, 5a planta - Tel 93 439 24 18 Fax 93 419 25 34 - 08029 - BARCELONA

### Anexo - Tráfico Nacional

**Título:** EUROPAPRESS.ES - NAVARRA  
**URL Primaria:** https://www.europapress.es/navarra/  
**Editor:** Europa Press Medios, S.A.  
**Domicilio:** Pso. Castellana, 210, 3º  
**Ciudad:** 28046 MADRID  
**Teléfono:** 91 359 26 00  
**Fax:** 91 345 19 43  
**E-mail:**  
**Clasificación:** Noticias e Información  
**Sub-Clasificación:** Noticias globales y actualidad

#### 1. Cifras totales y promedios (Nacional)

MES - AÑO	NAVEGADORES UNICOS	VISITAS	PAGINAS
Enero - 2024	84.979	115.859	145.419
<b>PROMEDIO DIARIO</b>	<b>3.543</b>	<b>3.706</b>	<b>4.643</b>
<b>PROMEDIO LUNES-VIERNES</b>	3.440	3.618	4.722
<b>PROMEDIO SABADO-DOMINGO</b>	3.840	3.958	4.414
<b>PAGINAS / VISITAS</b>	1,25		
<b>DURACION MEDIA VISITAS</b>	0:02:12		
<b>TIEMPO INTERACCIÓN MEDIO</b>	0:00:29		

#### 2. Secciones (Nacional)

	PAGINAS	%
<b>HOME</b>	1.665	1.16 %
<b>RESTO</b>	142.265	98.84 %

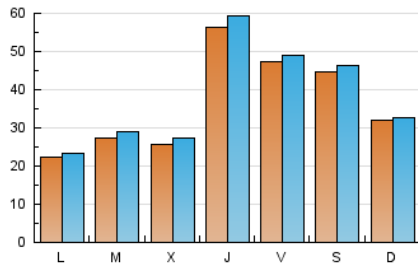
#### 3. Por día del mes (Nacional)

Día	N. únicos	Visitas	Páginas	Día	N. únicos	Visitas	Páginas	Día	N. únicos	Visitas	Páginas
1	1.271	1.349	2.012	11	10.719	11.127	13.402	21	738	777	1.060
2	1.974	2.072	2.791	12	8.819	8.948	10.944	22	1.279	1.367	2.002
3	1.445	1.541	2.077	13	1.781	1.855	2.258	23	1.217	1.306	1.843
4	875	950	1.623	14	1.286	1.362	1.602	24	3.931	4.100	5.490
5	2.286	2.358	2.549	15	2.939	3.138	4.065	25	8.504	9.059	10.846
6	4.151	4.240	3.614	16	7.028	7.449	9.350	26	6.087	6.456	7.954
7	3.496	3.559	3.053	17	4.243	4.577	5.868	27	11.217	11.639	13.442
8	3.090	3.186	4.122	18	2.423	2.555	3.403	28	7.279	7.410	9.199
9	2.161	2.259	3.395	19	1.713	1.784	2.623	29	2.547	2.688	3.953
10	1.707	1.841	3.031	20	771	822	1.085	30	1.337	1.469	2.573
								31	1.528	1.641	2.701

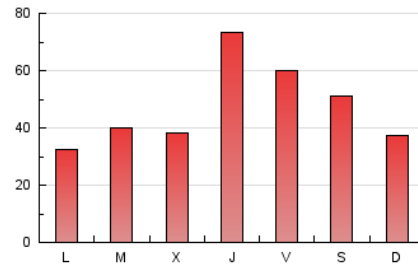
### 4. Gráficas (Nacional)

#### 4.1 Por día de la semana (promedio)

N. únicos / Visitas (x 100)

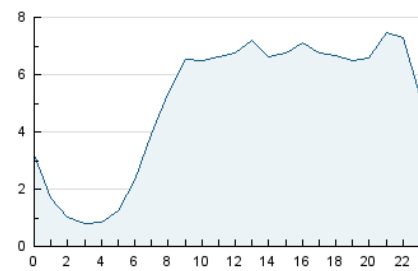


Páginas (x 100)

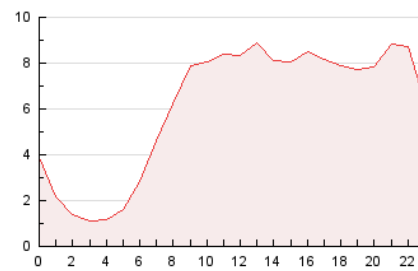


#### 4.2 Por franja horaria (promedio)

Visitas\_ (x 1000)

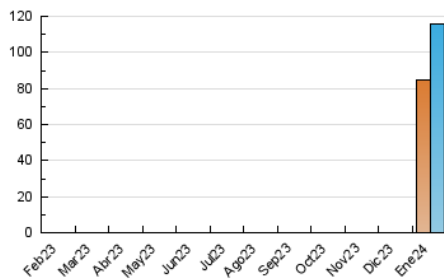


Páginas (x 1000)

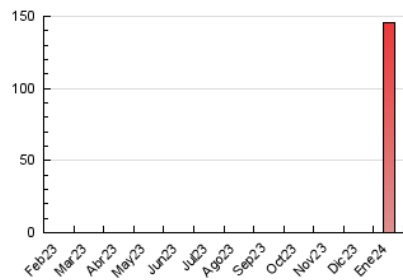


#### 4.3 Por meses

N. únicos / Visitas (x 1000)



Páginas (x 1000)



## 5. Observaciones

Este Medio Electrónico de Comunicación ha sido medido por la herramienta Google Analytics de Google (GA4)

## 6. Definiciones básicas (Para más información ver Normas Técnicas para el Control de los Medios Electrónicos de Comunicación)

### Página Vista:

Conjunto de ficheros enviado a un usuario como resultado de una petición del mismo recibida por el servidor. Cuando la página está formada por varios marcos (frames), el conjunto de los mismos tendrá, a efectos de cómputo, la consideración de una página unitaria.

### Visita:

Una secuencia ininterrumpida de páginas servidas a un usuario válido. Si dicho usuario no realiza peticiones de páginas en un periodo de tiempo (30 min) la siguiente petición constituirá el inicio de una nueva visita.

### Navegador Único:

Total de combinaciones únicas de una dirección IP y un identificador adicional. Los medios pueden utilizar cookies o el Identificador de Alta de registro.

### Duración Página Vista:

Tiempo acumulado en segundos de todas las páginas vistas (en visitas de dos o más páginas vistas), dividido por el número total de páginas vistas.

### Duración Visita:

Tiempo en segundos de todas las visitas de dos o más páginas vistas, dividido por el número total de visitas de dos o más páginas vistas.

### Tráfico nacional:

Audiencia/difusión correspondiente a España medida en base a los datos de las direcciones IP registradas por el sistema de medición.

## 7. Opinión

De OJDinteractiva, la división de INFORMACIÓN Y CONTROL DE PUBLICACIONES S.A.:

Hemos examinado la información facilitada por el editor del medio electrónico para el periodo que comprende la presente certificación.

Nuestro examen se ha realizado de acuerdo con las normas y procedimientos establecidos en las Normas Técnicas para el Control de los Medios Electrónicos de Comunicación.

En nuestra opinión, la presente certificación presenta razonablemente la difusión/audiencia registrada por este canal.

### ADVERTENCIA:

El trabajo de OJDinteractiva, la división de INFORMACIÓN Y CONTROL DE PUBLICACIONES S.A (INTROL) se limita a la realización de pruebas para la revisión de los datos de recuento suministrados por el editor con la finalidad de expresar una opinión sobre la razonabilidad de dichos datos de acuerdo con las Normas Técnicas para el control de los MEC.

Por tanto, INTROL no acepta responsabilidad alguna por las inexactitudes o errores que puedan existir en los datos de recuento. Tampoco acepta ninguna responsabilidad por la falsedad en los datos de recuento recibidos del editor, ni por otros datos de medición que no están incluidos en el análisis.

Febrero - 2024

OJDinteractiva