



## INFORMACION Y CONTROL DE PUBLICACIONES, S.A.

Velázquez, 46, 1º Drcha - Tel. 91 435 00 32 Fax 91 435 96 05 - 28001 - MADRID  
Av. Diagonal 497, 5a planta - Tel 93 439 24 18 Fax 93 419 25 34 - 08029 - BARCELONA

**Título:** EUROPAPRESS.ES - NAVARRA  
**URL Primaria:** https://www.europapress.es/navarra/  
**Editor:** Europa Press Medios, S.A.  
**Domicilio:** Pso. Castellana, 210, 3º  
**Ciudad:** 28046 MADRID  
**Teléfono:** 91 359 26 00  
**Fax:** 91 345 19 43  
**E-mail:**  
**Clasificación:** Noticias e Información  
**Sub-Clasificación:** Noticias globales y actualidad

**europa press**  
**Navarra**

### 1. Cifras totales y promedios (Nacional e Internacional)

MES - AÑO	NAVEGADORES UNICOS	VISITAS	PAGINAS
Septiembre - 2024	28.238	33.823	48.037
<b>PROMEDIO DIARIO</b>	<b>1.036</b>	<b>1.127</b>	<b>1.601</b>
<b>PROMEDIO LUNES-VIERNES</b>	1.091	1.191	1.721
<b>PROMEDIO SABADO-DOMINGO</b>	906	980	1.322
<b>PAGINAS / VISITAS</b>	1,42		
<b>DURACION MEDIA VISITAS</b>	0:04:13		
<b>TIEMPO INTERACCIÓN MEDIO</b>	0:00:36		

### 2. Secciones (Nacional e Internacional)

	PAGINAS	%
<b>HOME</b>	4.083	8.50 %
<b>RESTO</b>	43.954	91.50 %

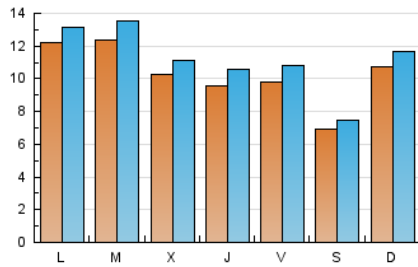
### 3. Por día del mes (Nacional e Internacional)

Día	N. únicos	Visitas	Páginas	Día	N. únicos	Visitas	Páginas	Día	N. únicos	Visitas	Páginas
<b>1</b>	2.009	2.187	2.282	<b>11</b>	536	591	893	<b>21</b>	646	671	1.352
<b>2</b>	2.261	2.377	2.904	<b>12</b>	520	563	1.126	<b>22</b>	671	717	1.125
<b>3</b>	1.891	2.042	2.614	<b>13</b>	494	545	915	<b>23</b>	873	969	1.714
<b>4</b>	1.741	1.915	2.323	<b>14</b>	422	456	709	<b>24</b>	1.309	1.440	2.170
<b>5</b>	1.651	1.847	2.303	<b>15</b>	657	680	979	<b>25</b>	1.226	1.314	1.868
<b>6</b>	1.982	2.205	2.566	<b>16</b>	632	673	1.170	<b>26</b>	910	992	1.519
<b>7</b>	1.037	1.145	1.243	<b>17</b>	599	658	1.171	<b>27</b>	737	824	1.541
<b>8</b>	1.409	1.553	1.775	<b>18</b>	593	644	1.284	<b>28</b>	660	717	1.163
<b>9</b>	1.458	1.588	1.769	<b>19</b>	745	817	1.611	<b>29</b>	641	693	1.268
<b>10</b>	1.160	1.287	1.432	<b>20</b>	718	767	1.458	<b>30</b>	879	946	1.790

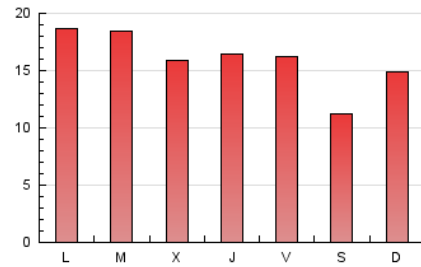
#### 4. Gráficas (Nacional e Internacional)

##### 4.1 Por día de la semana (promedio)

N. únicos / Visitas (x 100)



Páginas (x 100)

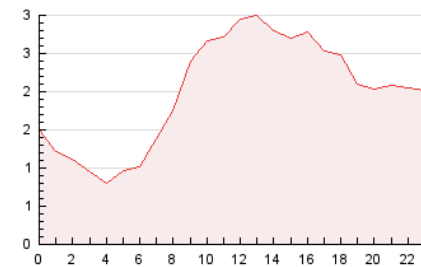


##### 4.2 Por franja horaria (promedio)

Visitas\_ (x 1000)

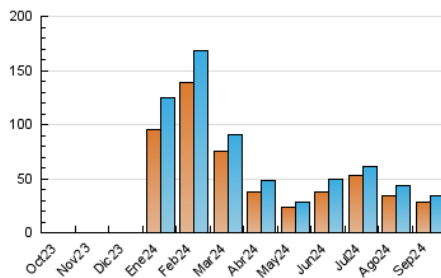


Páginas (x 1000)

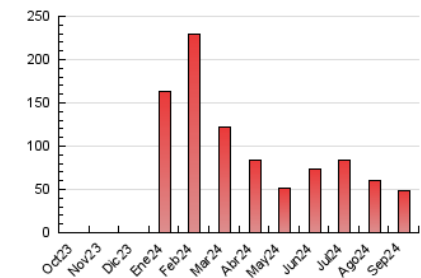


##### 4.3 Por meses

N. únicos / Visitas (x 1000)



Páginas (x 1000)





## INFORMACION Y CONTROL DE PUBLICACIONES, S.A.

Velázquez, 46, 1ª Drcha - Tel. 91 435 00 32 Fax 91 435 96 05 - 28001 - MADRID  
Av. Diagonal 497, 5a planta - Tel 93 439 24 18 Fax 93 419 25 34 - 08029 - BARCELONA

### Anexo - Tráfico Nacional

**Título:** EUROPAPRESS.ES - NAVARRA  
**URL Primaria:** https://www.europapress.es/navarra/  
**Editor:** Europa Press Medios, S.A.  
**Domicilio:** Pso. Castellana, 210, 3º  
**Ciudad:** 28046 MADRID  
**Teléfono:** 91 359 26 00  
**Fax:** 91 345 19 43  
**E-mail:**  
**Clasificación:** Noticias e Información  
**Sub-Clasificación:** Noticias globales y actualidad

europa press

Navarra

#### 1. Cifras totales y promedios (Nacional)

MES - AÑO	NAVEGADORES UNICOS	VISITAS	PAGINAS
Septiembre - 2024	17.860	22.084	36.392
<b>PROMEDIO DIARIO</b>	<b>682</b>	<b>736</b>	<b>1.213</b>
<b>PROMEDIO LUNES-VIERNES</b>	743	806	1.338
<b>PROMEDIO SABADO-DOMINGO</b>	540	574	922
<b>PAGINAS / VISITAS</b>	1,65		
<b>DURACION MEDIA VISITAS</b>	0:05:57		
<b>TIEMPO INTERACCIÓN MEDIO</b>	0:00:54		

#### 2. Secciones (Nacional)

	PAGINAS	%
<b>HOME</b>	3.854	10.59 %
<b>RESTO</b>	32.538	89.41 %

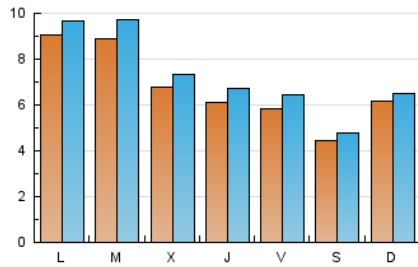
#### 3. Por día del mes (Nacional)

Día	N. únicos	Visitas	Páginas	Día	N. únicos	Visitas	Páginas	Día	N. únicos	Visitas	Páginas
1	918	974	1.180	11	461	509	794	21	576	598	1.233
2	1.944	2.022	2.514	12	443	481	986	22	600	643	991
3	1.211	1.281	1.895	13	442	488	833	23	766	853	1.510
4	600	654	1.168	14	379	411	634	24	1.220	1.347	2.005
5	520	570	1.166	15	588	607	886	25	1.134	1.215	1.724
6	617	672	1.177	16	567	602	1.056	26	816	891	1.372
7	292	315	495	17	541	597	1.088	27	644	727	1.412
8	408	428	759	18	514	559	1.182	28	526	580	959
9	508	566	892	19	673	741	1.507	29	569	610	1.161
10	583	658	896	20	640	681	1.332	30	750	804	1.585

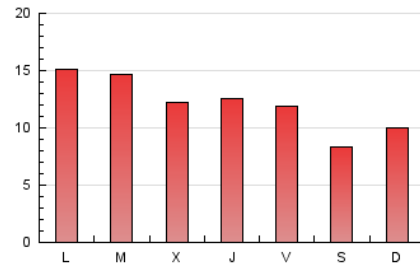
## 4. Gráficas (Nacional)

### 4.1 Por día de la semana (promedio)

N. únicos / Visitas (x 100)

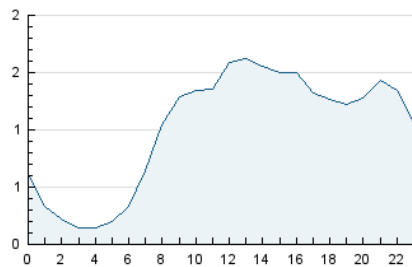


Páginas (x 100)

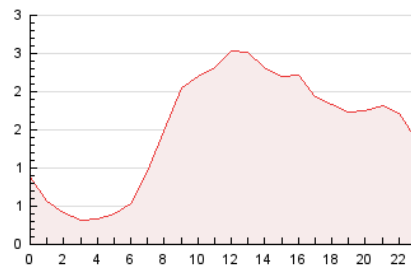


### 4.2 Por franja horaria (promedio)

Visitas\_ (x 1000)

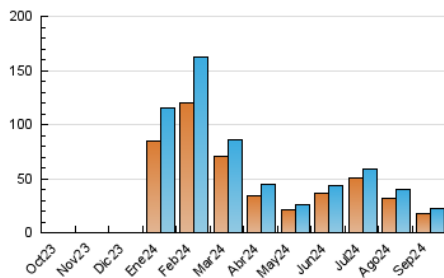


Páginas (x 1000)

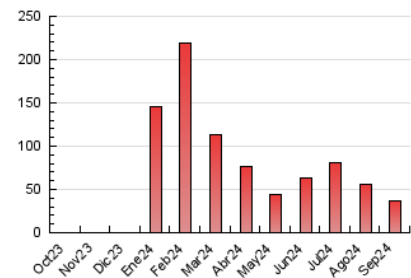


### 4.3 Por meses

N. únicos / Visitas (x 1000)



Páginas (x 1000)



## 5. Observaciones

Este Medio Electrónico de Comunicación ha sido medido por la herramienta Google Analytics de Google (GA4).

## 6. Definiciones básicas (Para más información ver Normas Técnicas para el Control de los Medios Electrónicos de Comunicación)

### Página Vista:

Conjunto de ficheros enviado a un usuario como resultado de una petición del mismo recibida por el servidor. Cuando la página está formada por varios marcos (frames), el conjunto de los mismos tendrá, a efectos de cómputo, la consideración de una página unitaria.

### Visita:

Una secuencia ininterrumpida de páginas servidas a un usuario válido. Si dicho usuario no realiza peticiones de páginas en un periodo de tiempo (30 min) la siguiente petición constituirá el inicio de una nueva visita.

### Navegador Único:

Total de combinaciones únicas de una dirección IP y un identificador adicional. Los medios pueden utilizar cookies o el Identificador de Alta de registro.

### Duración Página Vista:

Tiempo acumulado en segundos de todas las páginas vistas (en visitas de dos o más páginas vistas), dividido por el número total de páginas vistas.

### Duración Visita:

Tiempo en segundos de todas las visitas de dos o más páginas vistas, dividido por el número total de visitas de dos o más páginas vistas.

### Tráfico nacional:

Audiencia/difusión correspondiente a España medida en base a los datos de las direcciones IP registradas por el sistema de medición.

## 7. Opinión

De OJDinteractiva, la división de INFORMACIÓN Y CONTROL DE PUBLICACIONES S.A.:

Hemos examinado la información facilitada por el editor del medio electrónico para el periodo que comprende la presente certificación.

Nuestro examen se ha realizado de acuerdo con las normas y procedimientos establecidos en las Normas Técnicas para el Control de los Medios Electrónicos de Comunicación.

En nuestra opinión, la presente certificación presenta razonablemente la difusión/audiencia registrada por este canal.

### ADVERTENCIA:

El trabajo de OJDinteractiva, la división de INFORMACIÓN Y CONTROL DE PUBLICACIONES S.A (INTROL) se limita a la realización de pruebas para la revisión de los datos de recuento suministrados por el editor con la finalidad de expresar una opinión sobre la razonabilidad de dichos datos de acuerdo con las Normas Técnicas para el control de los MEC.

Por tanto, INTROL no acepta responsabilidad alguna por las inexactitudes o errores que puedan existir en los datos de recuento. Tampoco acepta ninguna responsabilidad por la falsedad en los datos de recuento recibidos del editor, ni por otros datos de medición que no están incluidos en el análisis.

Octubre - 2024

OJDinteractiva