



INFORMACION Y CONTROL DE PUBLICACIONES, S.A.

Velázquez, 46, 1ª Drcha - Tel. 91 435 00 32 Fax 91 435 96 05 - 28001 - MADRID
Av. Diagonal 497, 5a planta - Tel 93 439 24 18 Fax 93 419 25 34 - 08029 - BARCELONA

Título: EUROPAPRESS.ES - CEUTA Y MELILLA
URL Primaria: https://www.europapress.es/ceuta-y-melilla/
Editor: Europa Press Medios, S.A.
Domicilio: Pso. Castellana, 210, 3º
Ciudad: 28046 MADRID
Teléfono: 91 359 26 00
Fax: 91 345 19 43
E-mail:
Clasificación: Noticias e Información
Sub-Clasificación: Noticias globales y actualidad

europa press
Ceuta y Melilla

1. Cifras totales y promedios (Nacional e Internacional)

MES - AÑO	NAVEGADORES UNICOS	VISITAS	PAGINAS
Marzo - 2024	70.640	84.908	114.820
PROMEDIO DIARIO	2.671	2.739	3.704
PROMEDIO LUNES-VIERNES	3.271	3.345	4.478
PROMEDIO SABADO-DOMINGO	1.410	1.467	2.079
PAGINAS / VISITAS	1,35		
DURACION MEDIA VISITAS	0:02:06		
TIEMPO INTERACCIÓN MEDIO	0:00:52		

2. Secciones (Nacional e Internacional)

	PAGINAS	%
HOME	1.660	1.45 %
RESTO	113.160	98.55 %

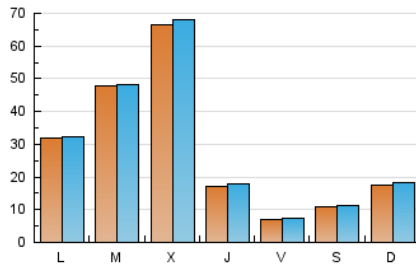
3. Por día del mes (Nacional e Internacional)

Día	N. únicos	Visitas	Páginas	Día	N. únicos	Visitas	Páginas	Día	N. únicos	Visitas	Páginas
1	842	868	1.300	11	809	859	1.307	21	336	352	671
2	760	798	1.349	12	424	452	775	22	187	215	575
3	1.226	1.262	1.761	13	265	281	653	23	122	128	399
4	9.598	9.639	11.577	14	1.141	1.202	1.619	24	100	110	374
5	16.729	16.885	20.752	15	621	669	1.103	25	302	318	681
6	24.275	24.711	32.329	16	1.817	1.889	2.506	26	1.309	1.340	1.963
7	2.473	2.601	3.817	17	5.250	5.436	7.053	27	1.912	1.955	2.662
8	774	860	1.400	18	2.026	2.083	3.198	28	2.860	3.019	4.137
9	1.588	1.674	2.328	19	608	638	1.347	29	1.018	1.085	1.620
10	686	738	1.148	20	191	205	549	30	1.081	1.124	1.760
								31	1.470	1.512	2.107

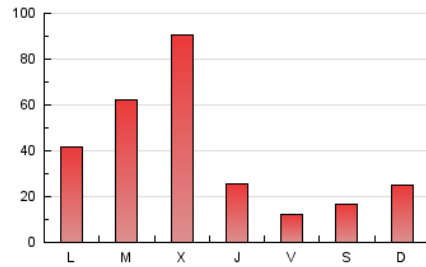
4. Gráficas (Nacional e Internacional)

4.1 Por día de la semana (promedio)

N. únicos / Visitas (x 100)

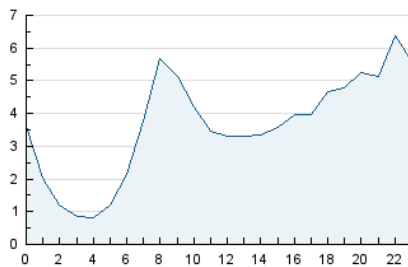


Páginas (x 100)

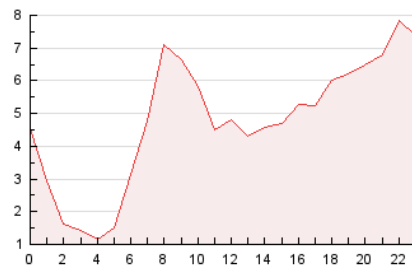


4.2 Por franja horaria (promedio)

Visitas_ (x 1000)

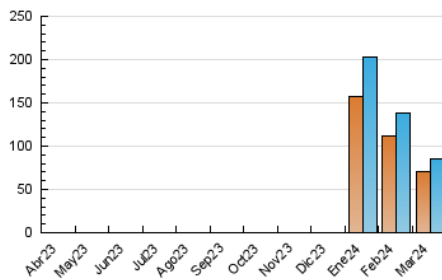


Páginas (x 1000)

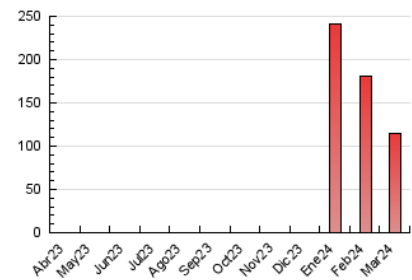


4.3 Por meses

N. únicos / Visitas (x 1000)



Páginas (x 1000)





INFORMACION Y CONTROL DE PUBLICACIONES, S.A.

Velázquez, 46, 1ª Drcha - Tel. 91 435 00 32 Fax 91 435 96 05 - 28001 - MADRID
Av. Diagonal 497, 5a planta - Tel 93 439 24 18 Fax 93 419 25 34 - 08029 - BARCELONA

Anexo - Tráfico Nacional

Título: EUROPAPRESS.ES - CEUTA Y MELILLA
URL Primaria: https://www.europapress.es/ceuta-y-melilla/
Editor: Europa Press Medios, S.A.
Domicilio: Pso. Castellana, 210, 3º
Ciudad: 28046 MADRID
Teléfono: 91 359 26 00
Fax: 91 345 19 43
E-mail:
Clasificación: Noticias e Información
Sub-Clasificación: Noticias globales y actualidad

europa press
Ceuta y Melilla

1. Cifras totales y promedios (Nacional)

MES - AÑO	NAVEGADORES UNICOS	VISITAS	PAGINAS
Marzo - 2024	59.700	80.025	102.113
PROMEDIO DIARIO	2.512	2.581	3.294
PROMEDIO LUNES-VIERNES	3.078	3.157	4.029
PROMEDIO SABADO-DOMINGO	1.323	1.374	1.751
PAGINAS / VISITAS	1,28		
DURACION MEDIA VISITAS	0:01:35		
TIEMPO INTERACCIÓN MEDIO	0:00:37		

2. Secciones (Nacional)

	PAGINAS	%
HOME	482	0.47 %
RESTO	101.631	99.53 %

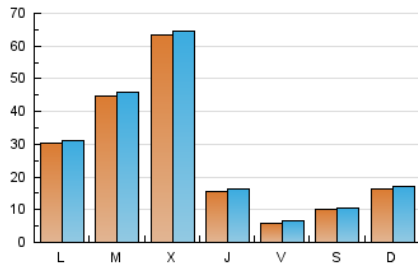
3. Por día del mes (Nacional)

Día	N. únicos	Visitas	Páginas	Día	N. únicos	Visitas	Páginas	Día	N. únicos	Visitas	Páginas
1	737	761	946	11	702	747	959	21	282	298	379
2	694	727	1.040	12	352	377	470	22	151	173	248
3	1.140	1.173	1.460	13	225	238	397	23	92	97	124
4	9.261	9.406	11.055	14	1.004	1.061	1.275	24	70	80	103
5	15.776	16.154	19.785	15	532	574	765	25	264	277	394
6	23.236	23.579	30.756	16	1.697	1.764	2.147	26	1.239	1.264	1.598
7	2.233	2.343	3.267	17	5.055	5.221	6.604	27	1.794	1.831	2.305
8	661	737	1.024	18	1.902	1.956	2.805	28	2.665	2.802	3.645
9	1.491	1.567	1.992	19	549	576	1.043	29	918	973	1.231
10	591	634	815	20	149	160	254	30	998	1.037	1.423
								31	1.398	1.438	1.804

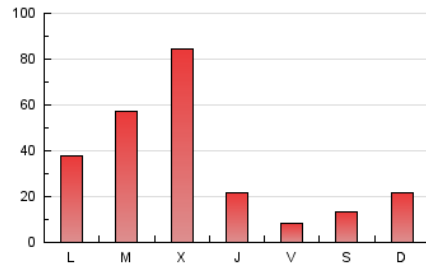
4. Gráficas (Nacional)

4.1 Por día de la semana (promedio)

N. únicos / Visitas (x 100)



Páginas (x 100)

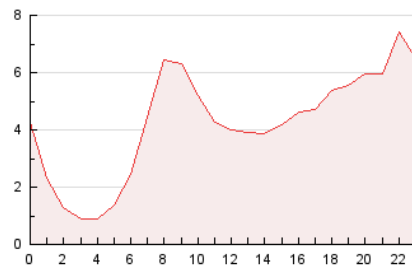


4.2 Por franja horaria (promedio)

Visitas_ (x 1000)

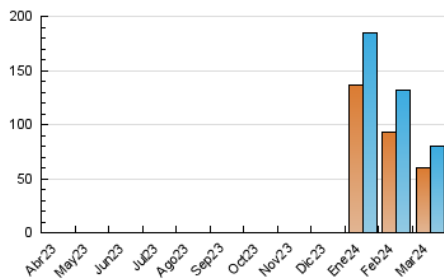


Páginas (x 1000)

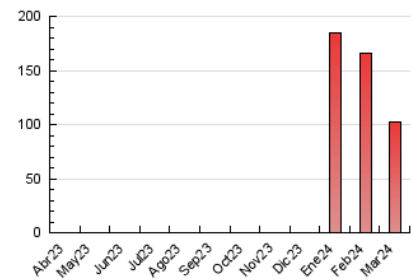


4.3 Por meses

N. únicos / Visitas (x 1000)



Páginas (x 1000)



5. Observaciones

Este Medio Electrónico de Comunicación ha sido medido por la herramienta Google Analytics de Google (GA4)

6. Definiciones básicas (Para más información ver Normas Técnicas para el Control de los Medios Electrónicos de Comunicación)

Página Vista:

Conjunto de ficheros enviado a un usuario como resultado de una petición del mismo recibida por el servidor. Cuando la página está formada por varios marcos (frames), el conjunto de los mismos tendrá, a efectos de cómputo, la consideración de una página unitaria.

Visita:

Una secuencia ininterrumpida de páginas servidas a un usuario válido. Si dicho usuario no realiza peticiones de páginas en un periodo de tiempo (30 min) la siguiente petición constituirá el inicio de una nueva visita.

Navegador Único:

Total de combinaciones únicas de una dirección IP y un identificador adicional. Los medios pueden utilizar cookies o el Identificador de Alta de registro.

Duración Página Vista:

Tiempo acumulado en segundos de todas las páginas vistas (en visitas de dos o más páginas vistas), dividido por el número total de páginas vistas.

Duración Visita:

Tiempo en segundos de todas las visitas de dos o más páginas vistas, dividido por el número total de visitas de dos o más páginas vistas.

Tráfico nacional:

Audiencia/difusión correspondiente a España medida en base a los datos de las direcciones IP registradas por el sistema de medición.

7. Opinión

De OJDinteractiva, la división de INFORMACIÓN Y CONTROL DE PUBLICACIONES S.A.:

Hemos examinado la información facilitada por el editor del medio electrónico para el periodo que comprende la presente certificación.

Nuestro examen se ha realizado de acuerdo con las normas y procedimientos establecidos en las Normas Técnicas para el Control de los Medios Electrónicos de Comunicación.

En nuestra opinión, la presente certificación presenta razonablemente la difusión/audiencia registrada por este canal.

ADVERTENCIA:

El trabajo de OJDinteractiva, la división de INFORMACIÓN Y CONTROL DE PUBLICACIONES S.A (INTROL) se limita a la realización de pruebas para la revisión de los datos de recuento suministrados por el editor con la finalidad de expresar una opinión sobre la razonabilidad de dichos datos de acuerdo con las Normas Técnicas para el control de los MEC.

Por tanto, INTROL no acepta responsabilidad alguna por las inexactitudes o errores que puedan existir en los datos de recuento. Tampoco acepta ninguna responsabilidad por la falsedad en los datos de recuento recibidos del editor, ni por otros datos de medición que no están incluidos en el análisis.

Abril - 2024

OJDinteractiva