



INFORMACION Y CONTROL DE PUBLICACIONES, S.A.

Velázquez, 46, 1º Drcha - Tel. 91 435 00 32 Fax 91 435 96 05 - 28001 - MADRID
Av. Diagonal 497, 5a planta - Tel 93 439 24 18 Fax 93 419 25 34 - 08029 - BARCELONA

Título: EUROPAPRESS.ES - CHANCE
URL Primaria: https://www.europapress.es/chance/
Editor: Europa Press Medios, S.A.
Domicilio: Pso. Castellana, 210, 3º
Ciudad: 28046 MADRID
Teléfono: 91 359 26 00
Fax: 91 345 19 43
E-mail:
Clasificación: Noticias e Información
Sub-Clasificación: Noticias globales y actualidad

CHANCE

1. Cifras totales y promedios (Nacional e Internacional)

MES - AÑO	NAVEGADORES UNICOS	VISITAS	PAGINAS
Noviembre - 2024	543.836	894.092	1.650.616
PROMEDIO DIARIO	29.154	32.111	55.374
PROMEDIO LUNES-VIERNES	29.123	32.238	56.105
PROMEDIO SABADO-DOMINGO	29.226	31.815	53.669
PAGINAS / VISITAS	1,72		
DURACION MEDIA VISITAS	0:02:37		
TIEMPO INTERACCIÓN MEDIO	0:01:41		

2. Secciones (Nacional e Internacional)

	PAGINAS	%
HOME	101.073	6.08 %
RESTO	1.560.160	93.92 %

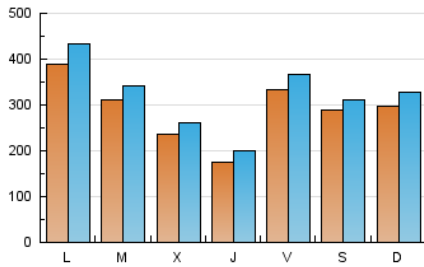
3. Por día del mes (Nacional e Internacional)

Día	N. únicos	Visitas	Páginas	Día	N. únicos	Visitas	Páginas	Día	N. únicos	Visitas	Páginas
1	48.475	55.131	94.810	11	77.431	87.233	138.382	21	18.663	21.306	43.076
2	39.801	43.278	75.198	12	53.768	59.566	95.962	22	17.365	19.629	35.701
3	49.194	53.659	90.439	13	20.928	23.436	42.856	23	16.437	18.403	31.805
4	31.375	34.326	59.609	14	15.170	17.234	31.692	24	19.232	21.996	41.106
5	33.265	35.150	60.758	15	19.245	20.832	38.484	25	25.582	27.916	55.204
6	30.018	32.855	57.288	16	21.310	23.067	41.068	26	19.847	22.282	40.825
7	17.754	19.652	34.807	17	21.380	23.515	40.606	27	21.775	24.380	42.262
8	43.867	47.512	78.343	18	21.347	23.514	40.387	28	18.869	21.456	35.333
9	29.407	31.740	53.716	19	17.489	19.441	39.330	29	37.405	40.204	63.833
10	29.476	31.819	51.819	20	21.937	23.943	49.270	30	36.800	38.855	57.264

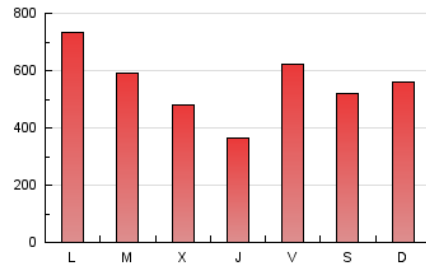
4. Gráficas (Nacional e Internacional)

4.1 Por día de la semana (promedio)

N. únicos / Visitas (x 100)

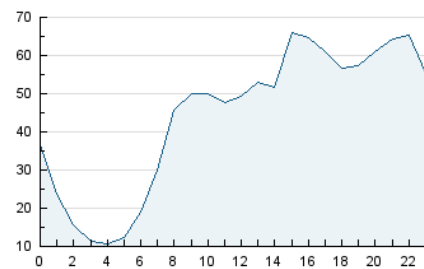


Páginas (x 100)

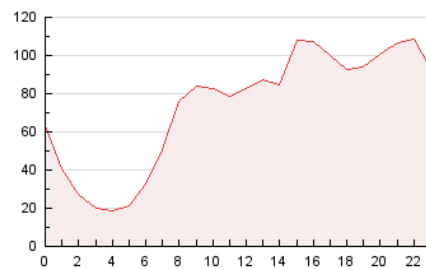


4.2 Por franja horaria (promedio)

Visitas_ (x 1000)

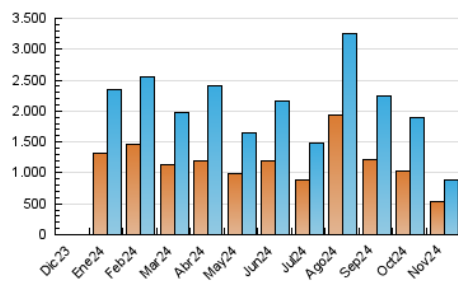


Páginas (x 1000)

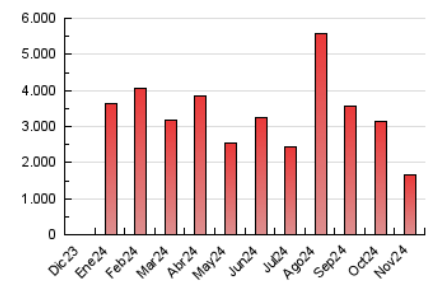


4.3 Por meses

N. únicos / Visitas (x 1000)



Páginas (x 1000)





INFORMACION Y CONTROL DE PUBLICACIONES, S.A.

Velázquez, 46, 1º Drcha - Tel. 91 435 00 32 Fax 91 435 96 05 - 28001 - MADRID
Av. Diagonal 497, 5a planta - Tel 93 439 24 18 Fax 93 419 25 34 - 08029 - BARCELONA

Anexo - Tráfico Nacional

Título: EUROPAPRESS.ES - CHANCE
URL Primaria: https://www.europapress.es/chance/
Editor: Europa Press Medios, S.A.
Domicilio: Pso. Castellana, 210, 3º
Ciudad: 28046 MADRID
Teléfono: 91 359 26 00
Fax: 91 345 19 43
E-mail:
Clasificación: Noticias e Información
Sub-Clasificación: Noticias globales y actualidad

CHANCE

1. Cifras totales y promedios (Nacional)

MES - AÑO	NAVEGADORES UNICOS	VISITAS	PAGINAS
Noviembre - 2024	505.198	850.808	1.420.048
PROMEDIO DIARIO	25.568	28.299	49.065
PROMEDIO LUNES-VIERNES	25.849	28.760	50.339
PROMEDIO SABADO-DOMINGO	24.912	27.223	46.092
PAGINAS / VISITAS	1,73		
DURACION MEDIA VISITAS	0:02:32		
TIEMPO INTERACCIÓN MEDIO	0:01:47		

2. Secciones (Nacional)

	PAGINAS	%
HOME	77.705	5.28 %
RESTO	1.394.240	94.72 %

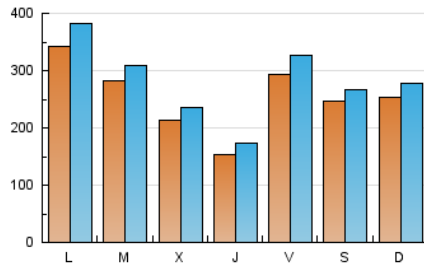
3. Por día del mes (Nacional)

Día	N. únicos	Visitas	Páginas	Día	N. únicos	Visitas	Páginas	Día	N. únicos	Visitas	Páginas
1	41.064	46.759	80.802	11	73.333	83.303	131.084	21	16.599	18.971	39.166
2	30.708	33.970	57.495	12	50.242	55.671	89.777	22	15.237	17.141	32.069
3	37.998	42.533	71.590	13	18.546	20.909	38.367	23	14.178	16.079	28.423
4	20.881	22.949	41.209	14	12.835	14.689	27.228	24	16.951	19.489	37.644
5	28.991	30.518	52.993	15	16.821	18.501	33.634	25	23.533	25.638	51.842
6	27.110	30.202	52.779	16	18.860	20.250	35.958	26	17.684	19.707	37.241
7	15.162	16.909	30.672	17	19.288	20.599	35.876	27	19.545	22.022	38.709
8	39.096	43.015	71.172	18	19.274	20.992	36.205	28	16.576	19.089	31.808
9	25.115	27.142	46.817	19	15.634	17.380	34.561	29	34.936	38.282	60.721
10	26.917	28.925	47.906	20	19.723	21.307	45.080	30	34.191	36.021	53.117

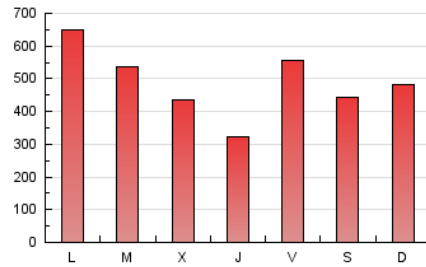
4. Gráficas (Nacional)

4.1 Por día de la semana (promedio)

N. únicos / Visitas (x 100)

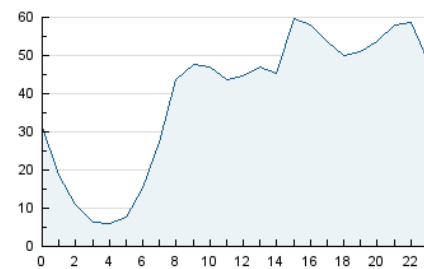


Páginas (x 100)

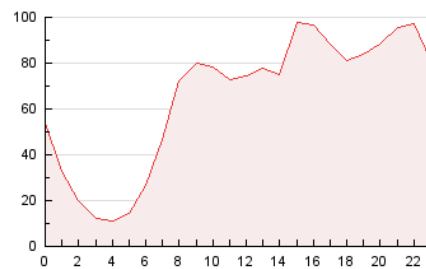


4.2 Por franja horaria (promedio)

Visitas_ (x 1000)

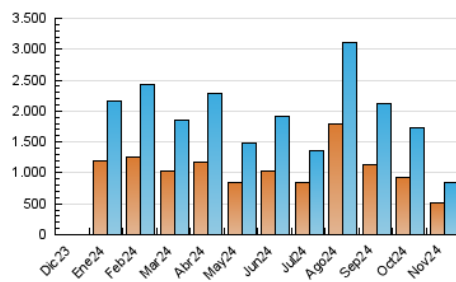


Páginas (x 1000)

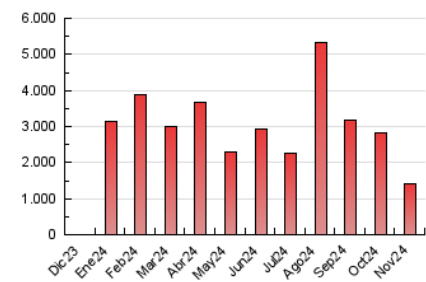


4.3 Por meses

N. únicos / Visitas (x 1000)



Páginas (x 1000)



5. Observaciones

Este Medio Electrónico de Comunicación ha sido medido por la herramienta Google Analytics de Google (GA4).

6. Definiciones básicas (Para más información ver Normas Técnicas para el Control de los Medios Electrónicos de Comunicación)

Página Vista:

Conjunto de ficheros enviado a un usuario como resultado de una petición del mismo recibida por el servidor. Cuando la página está formada por varios marcos (frames), el conjunto de los mismos tendrá, a efectos de cómputo, la consideración de una página unitaria.

Visita:

Una secuencia ininterrumpida de páginas servidas a un usuario válido. Si dicho usuario no realiza peticiones de páginas en un periodo de tiempo (30 min) la siguiente petición constituirá el inicio de una nueva visita.

Navegador Único:

Total de combinaciones únicas de una dirección IP y un identificador adicional. Los medios pueden utilizar cookies o el Identificador de Alta de registro.

Duración Página Vista:

Tiempo acumulado en segundos de todas las páginas vistas (en visitas de dos o más páginas vistas), dividido por el número total de páginas vistas.

Duración Visita:

Tiempo en segundos de todas las visitas de dos o más páginas vistas, dividido por el número total de visitas de dos o más páginas vistas.

Tráfico nacional:

Audiencia/difusión correspondiente a España medida en base a los datos de las direcciones IP registradas por el sistema de medición.

7. Opinión

De OJDinteractiva, la división de INFORMACIÓN Y CONTROL DE PUBLICACIONES S.A.:

Hemos examinado la información facilitada por el editor del medio electrónico para el periodo que comprende la presente certificación.

Nuestro examen se ha realizado de acuerdo con las normas y procedimientos establecidos en las Normas Técnicas para el Control de los Medios Electrónicos de Comunicación.

En nuestra opinión, la presente certificación presenta razonablemente la difusión/audiencia registrada por este canal.

ADVERTENCIA:

El trabajo de OJDinteractiva, la división de INFORMACIÓN Y CONTROL DE PUBLICACIONES S.A (INTROL) se limita a la realización de pruebas para la revisión de los datos de recuento suministrados por el editor con la finalidad de expresar una opinión sobre la razonabilidad de dichos datos de acuerdo con las Normas Técnicas para el control de los MEC.

Por tanto, INTROL no acepta responsabilidad alguna por las inexactitudes o errores que puedan existir en los datos de recuento. Tampoco acepta ninguna responsabilidad por la falsedad en los datos de recuento recibidos del editor, ni por otros datos de medición que no están incluidos en el análisis.

Diciembre - 2024

OJDinteractiva