



## INFORMACION Y CONTROL DE PUBLICACIONES, S.A.

Velázquez, 46, 1º Drcha - Tel. 91 435 00 32 Fax 91 435 96 05 - 28001 - MADRID  
Av. Diagonal 497, 5a planta - Tel 93 439 24 18 Fax 93 419 25 34 - 08029 - BARCELONA

**Título:** EUROPAPRESS.ES - CIENCA  
**URL Primaria:** https://www.europapress.es/ciencia/  
**Editor:** Europa Press Medios, S.A.  
**Domicilio:** Pso. Castellana, 210, 3º  
**Ciudad:** 28046 MADRID  
**Teléfono:** 91 359 26 00  
**Fax:** 91 345 19 43  
**E-mail:**  
**Clasificación:** Noticias e Información  
**Sub-Clasificación:** Noticias globales y actualidad

### 1. Cifras totales y promedios (Nacional e Internacional)

MES - AÑO	NAVEGADORES UNICOS	VISITAS	PAGINAS
Febrero - 2024	920.257	1.304.289	1.831.505
<b>PROMEDIO DIARIO</b>	<b>41.902</b>	<b>44.975</b>	<b>63.155</b>
<b>PROMEDIO LUNES-VIERNES</b>	46.470	49.828	70.335
<b>PROMEDIO SABADO-DOMINGO</b>	29.910	32.236	44.310
<b>PAGINAS / VISITAS</b>	1,40		
<b>DURACION MEDIA VISITAS</b>	0:03:42		
<b>TIEMPO INTERACCIÓN MEDIO</b>	0:01:40		

### 2. Secciones (Nacional e Internacional)

	PAGINAS	%
<b>HOME</b>	45.416	2.48 %
<b>RESTO</b>	1.786.089	97.52 %

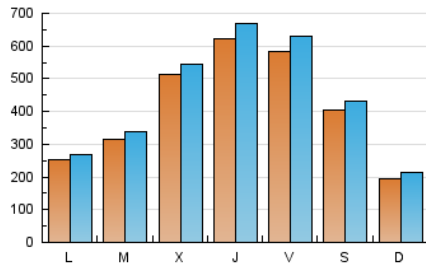
### 3. Por día del mes (Nacional e Internacional)

Día	N. únicos	Visitas	Páginas	Día	N. únicos	Visitas	Páginas	Día	N. únicos	Visitas	Páginas
<b>1</b>	15.045	16.272	28.089	<b>11</b>	16.632	18.475	27.539	<b>21</b>	59.693	62.728	83.705
<b>2</b>	32.027	35.319	49.874	<b>12</b>	59.932	63.207	85.110	<b>22</b>	59.506	63.711	85.231
<b>3</b>	33.544	36.414	48.960	<b>13</b>	61.108	64.961	89.635	<b>23</b>	47.539	51.052	68.952
<b>4</b>	17.852	19.694	27.345	<b>14</b>	42.468	47.308	64.653	<b>24</b>	32.718	35.117	46.632
<b>5</b>	13.231	14.356	23.701	<b>15</b>	42.576	45.334	65.205	<b>25</b>	17.819	18.996	26.793
<b>6</b>	19.528	21.466	33.333	<b>16</b>	104.608	112.715	147.884	<b>26</b>	14.373	15.623	26.782
<b>7</b>	56.651	59.267	80.899	<b>17</b>	67.279	70.390	94.415	<b>27</b>	23.366	25.788	39.895
<b>8</b>	60.356	64.531	86.912	<b>18</b>	25.514	28.075	40.099	<b>28</b>	46.043	48.467	69.049
<b>9</b>	48.439	52.241	71.365	<b>19</b>	13.175	14.518	25.726	<b>29</b>	133.754	143.654	214.446
<b>10</b>	27.923	30.730	42.696	<b>20</b>	22.445	23.880	36.580				

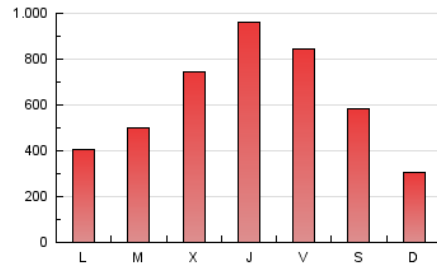
#### 4. Gráficas (Nacional e Internacional)

##### 4.1 Por día de la semana (promedio)

N. únicos / Visitas (x 100)



Páginas (x 100)



##### 4.2 Por franja horaria (promedio)

Visitas\_ (x 1000)

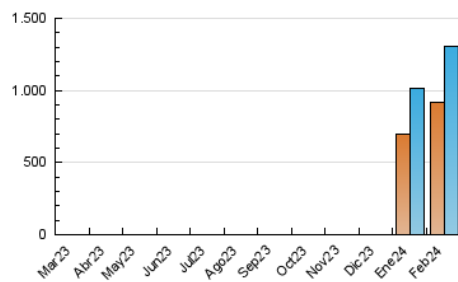


Páginas (x 1000)

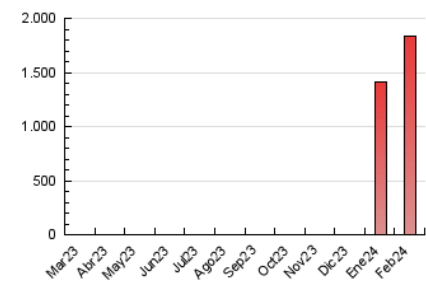


##### 4.3 Por meses

N. únicos / Visitas (x 1000)



Páginas (x 1000)





## INFORMACION Y CONTROL DE PUBLICACIONES, S.A.

Velázquez, 46, 1ª Drcha - Tel. 91 435 00 32 Fax 91 435 96 05 - 28001 - MADRID  
Av. Diagonal 497, 5a planta - Tel 93 439 24 18 Fax 93 419 25 34 - 08029 - BARCELONA

### Anexo - Tráfico Nacional

**Título:** EUROPAPRESS.ES - CIENCA  
**URL Primaria:** https://www.europapress.es/ciencia/  
**Editor:** Europa Press Medios, S.A.  
**Domicilio:** Pso. Castellana, 210, 3º  
**Ciudad:** 28046 MADRID  
**Teléfono:** 91 359 26 00  
**Fax:** 91 345 19 43  
**E-mail:**  
**Clasificación:** Noticias e Información  
**Sub-Clasificación:** Noticias globales y actualidad

#### 1. Cifras totales y promedios (Nacional)

MES - AÑO	NAVEGADORES UNICOS	VISITAS	PAGINAS
Febrero - 2024	409.819	686.110	982.472
<b>PROMEDIO DIARIO</b>	<b>22.220</b>	<b>23.659</b>	<b>33.878</b>
<b>PROMEDIO LUNES-VIERNES</b>	25.075	26.686	38.087
<b>PROMEDIO SABADO-DOMINGO</b>	14.724	15.714	22.831
<b>PAGINAS / VISITAS</b>	1,43		
<b>DURACION MEDIA VISITAS</b>	0:02:28		
<b>TIEMPO INTERACCIÓN MEDIO</b>	0:01:01		

#### 2. Secciones (Nacional)

	PAGINAS	%
<b>HOME</b>	27.899	2.84 %
<b>RESTO</b>	954.573	97.16 %

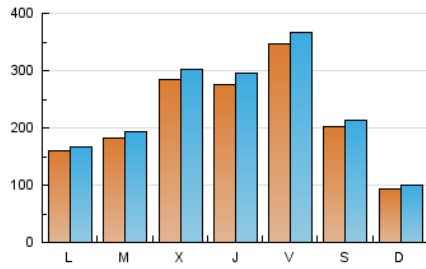
#### 3. Por día del mes (Nacional)

Día	N. únicos	Visitas	Páginas	Día	N. únicos	Visitas	Páginas	Día	N. únicos	Visitas	Páginas
1	8.408	9.251	15.671	11	9.579	10.453	15.957	21	33.215	34.629	47.772
2	20.657	22.005	31.589	12	43.662	45.272	60.700	22	29.516	33.071	44.381
3	18.945	20.388	28.735	13	35.632	37.169	52.595	23	24.619	26.308	36.717
4	10.206	11.267	15.678	14	27.115	30.040	41.601	24	16.932	17.913	24.597
5	7.611	8.221	13.939	15	25.220	26.844	40.445	25	8.297	8.722	13.055
6	11.540	12.430	19.808	16	66.652	69.548	96.017	26	7.234	7.657	14.235
7	24.098	25.673	37.124	17	28.205	28.728	42.459	27	12.243	13.362	21.880
8	20.566	21.969	32.554	18	8.888	9.706	16.486	28	28.980	30.927	42.975
9	26.905	28.610	40.445	19	5.237	5.678	12.245	29	53.883	57.159	75.493
10	16.738	18.533	25.681	20	13.592	14.577	21.638				

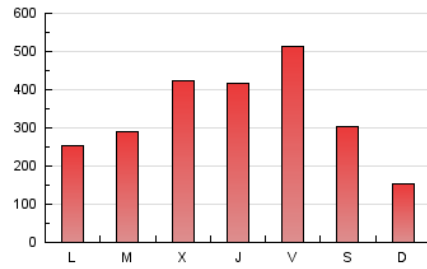
### 4. Gráficas (Nacional)

#### 4.1 Por día de la semana (promedio)

N. únicos / Visitas (x 100)



Páginas (x 100)

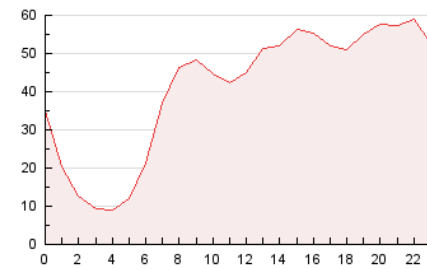


#### 4.2 Por franja horaria (promedio)

Visitas\_ (x 1000)

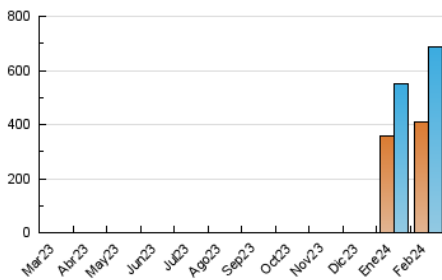


Páginas (x 1000)

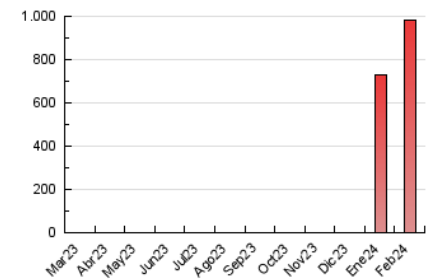


#### 4.3 Por meses

N. únicos / Visitas (x 1000)



Páginas (x 1000)



## 5. Observaciones

Este Medio Electrónico de Comunicación ha sido medido por la herramienta Google Analytics de Google (GA4)

## 6. Definiciones básicas (Para más información ver Normas Técnicas para el Control de los Medios Electrónicos de Comunicación)

### Página Vista:

Conjunto de ficheros enviado a un usuario como resultado de una petición del mismo recibida por el servidor. Cuando la página está formada por varios marcos (frames), el conjunto de los mismos tendrá, a efectos de cómputo, la consideración de una página unitaria.

### Visita:

Una secuencia ininterrumpida de páginas servidas a un usuario válido. Si dicho usuario no realiza peticiones de páginas en un periodo de tiempo (30 min) la siguiente petición constituirá el inicio de una nueva visita.

### Navegador Único:

Total de combinaciones únicas de una dirección IP y un identificador adicional. Los medios pueden utilizar cookies o el Identificador de Alta de registro.

### Duración Página Vista:

Tiempo acumulado en segundos de todas las páginas vistas (en visitas de dos o más páginas vistas), dividido por el número total de páginas vistas.

### Duración Visita:

Tiempo en segundos de todas las visitas de dos o más páginas vistas, dividido por el número total de visitas de dos o más páginas vistas.

### Tráfico nacional:

Audiencia/difusión correspondiente a España medida en base a los datos de las direcciones IP registradas por el sistema de medición.

## 7. Opinión

De OJDinteractiva, la división de INFORMACIÓN Y CONTROL DE PUBLICACIONES S.A.:

Hemos examinado la información facilitada por el editor del medio electrónico para el periodo que comprende la presente certificación.

Nuestro examen se ha realizado de acuerdo con las normas y procedimientos establecidos en las Normas Técnicas para el Control de los Medios Electrónicos de Comunicación.

En nuestra opinión, la presente certificación presenta razonablemente la difusión/audiencia registrada por este canal.

### ADVERTENCIA:

El trabajo de OJDinteractiva, la división de INFORMACIÓN Y CONTROL DE PUBLICACIONES S.A (INTROL) se limita a la realización de pruebas para la revisión de los datos de recuento suministrados por el editor con la finalidad de expresar una opinión sobre la razonabilidad de dichos datos de acuerdo con las Normas Técnicas para el control de los MEC.

Por tanto, INTROL no acepta responsabilidad alguna por las inexactitudes o errores que puedan existir en los datos de recuento. Tampoco acepta ninguna responsabilidad por la falsedad en los datos de recuento recibidos del editor, ni por otros datos de medición que no están incluidos en el análisis.

Marzo - 2024

OJDinteractiva