



INFORMACION Y CONTROL DE PUBLICACIONES, S.A.

Velázquez, 46, 1º Drcha - Tel. 91 435 00 32 Fax 91 435 96 05 - 28001 - MADRID
Av. Diagonal 497, 5a planta - Tel 93 439 24 18 Fax 93 419 25 34 - 08029 - BARCELONA

Título: EUROPAPRESS.ES - CIENCIA
URL Primaria: https://www.europapress.es/ciencia/
Editor: Agencia Europa Press, S.A.
Domicilio: Pso. Castellana, 210, 3º
Ciudad: 28046 MADRID
Teléfono: 91 359 26 00
Fax: 91 345 19 43
E-mail:
Clasificación: Noticias e Información
Sub-Clasificación: Noticias globales y actualidad

1. Cifras totales y promedios (Nacional e Internacional)

MES - AÑO	NAVEGADORES UNICOS	VISITAS	PAGINAS
Febrero - 2025	174.429	222.694	365.505
PROMEDIO DIARIO	8.217	8.952	13.826
PROMEDIO LUNES-VIERNES	9.566	10.422	16.245
PROMEDIO SABADO-DOMINGO	4.844	5.278	7.779
PAGINAS / VISITAS	1,54		
DURACION MEDIA VISITAS	0:04:22		
TIEMPO INTERACCIÓN MEDIO	0:01:27		

2. Secciones (Nacional e Internacional)

	PAGINAS	%
HOME	28.517	7.37 %
RESTO	358.609	92.63 %

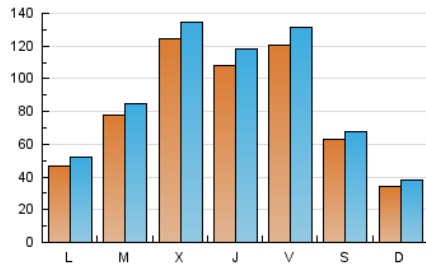
3. Por día del mes (Nacional e Internacional)

Día	N. únicos	Visitas	Páginas	Día	N. únicos	Visitas	Páginas	Día	N. únicos	Visitas	Páginas
1	9.132	9.805	13.572	11	7.593	8.214	16.153	21	8.589	9.360	14.675
2	5.041	5.578	8.143	12	20.176	22.102	32.455	22	7.115	7.477	10.677
3	3.431	3.863	7.467	13	17.384	19.111	28.808	23	3.261	3.668	465
4	4.095	4.721	9.277	14	8.902	9.765	17.727	24	8.030	8.623	575
5	4.298	4.838	9.395	15	5.622	6.021	10.478	25	11.158	12.148	18.737
6	5.295	5.844	10.639	16	2.671	3.036	6.768	26	11.792	12.089	19.843
7	4.424	4.936	8.975	17	4.412	4.919	10.626	27	12.275	13.024	19.102
8	3.270	3.635	6.514	18	8.243	8.929	15.067	28	26.448	28.559	37.771
9	2.640	3.007	5.613	19	13.501	14.730	22.288				
10	2.925	3.353	9.715	20	8.358	9.304	15.601				

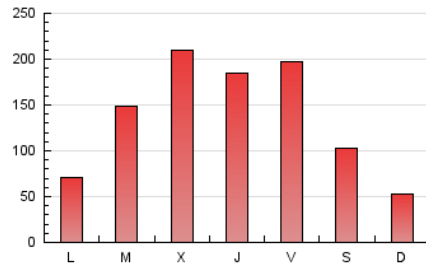
4. Gráficas (Nacional e Internacional)

4.1 Por día de la semana (promedio)

N. únicos / Visitas (x 100)



Páginas (x 100)



4.2 Por franja horaria (promedio)

Visitas_ (x 1000)

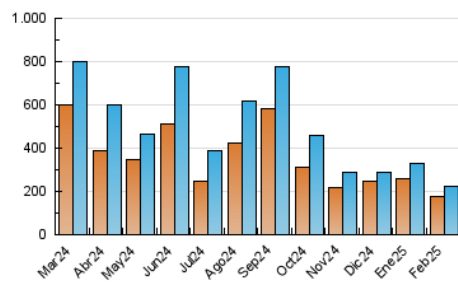


Páginas (x 1000)

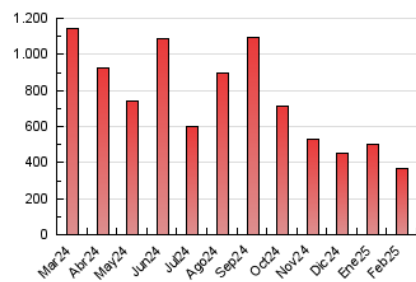


4.3 Por meses

N. únicos / Visitas (x 1000)



Páginas (x 1000)





INFORMACION Y CONTROL DE PUBLICACIONES, S.A.

Velázquez, 46, 1ª Drcha - Tel. 91 435 00 32 Fax 91 435 96 05 - 28001 - MADRID
Av. Diagonal 497, 5a planta - Tel 93 439 24 18 Fax 93 419 25 34 - 08029 - BARCELONA

Anexo - Tráfico Nacional

Título: EUROPAPRESS.ES - CIENCA
URL Primaria: https://www.europapress.es/ciencia/
Editor: Agencia Europa Press, S.A.
Domicilio: Pso. Castellana, 210, 3º
Ciudad: 28046 MADRID
Teléfono: 91 359 26 00
Fax: 91 345 19 43
E-mail:
Clasificación: Noticias e Información
Sub-Clasificación: Noticias globales y actualidad

Cienciaplus

1. Cifras totales y promedios (Nacional)

MES - AÑO	NAVEGADORES UNICOS	VISITAS	PAGINAS
Febrero - 2025	96.666	127.111	210.132
PROMEDIO DIARIO	4.264	4.652	7.549
PROMEDIO LUNES-VIERNES	5.102	5.566	8.975
PROMEDIO SABADO-DOMINGO	2.168	2.365	3.985
PAGINAS / VISITAS	1,62		
DURACION MEDIA VISITAS	0:04:33		
TIEMPO INTERACCIÓN MEDIO	0:01:32		

2. Secciones (Nacional)

	PAGINAS	%
HOME	18.650	8.82 %
RESTO	192.729	91.18 %

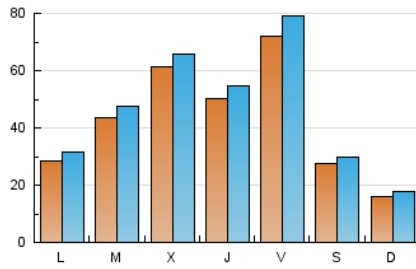
3. Por día del mes (Nacional)

Día	N. únicos	Visitas	Páginas	Día	N. únicos	Visitas	Páginas	Día	N. únicos	Visitas	Páginas
1	3.763	4.014	6.072	11	4.777	5.185	8.627	21	4.454	4.785	7.884
2	1.804	1.991	3.391	12	8.569	9.340	13.134	22	3.178	3.400	5.039
3	1.792	2.013	4.168	13	7.410	8.089	12.202	23	1.649	1.827	3.302
4	2.180	2.471	5.218	14	3.982	4.380	7.895	24	4.946	5.383	8.523
5	2.447	2.753	5.323	15	2.551	2.793	4.712	25	6.094	6.584	10.448
6	2.866	3.133	5.836	16	1.616	1.791	3.619	26	7.546	7.742	12.655
7	2.351	2.629	4.823	17	2.385	2.718	6.243	27	5.898	6.366	9.770
8	1.473	1.640	2.970	18	4.323	4.701	8.242	28	18.028	19.769	25.715
9	1.311	1.466	2.775	19	5.945	6.490	10.272				
10	2.176	2.471	5.065	20	3.866	4.326	7.456				

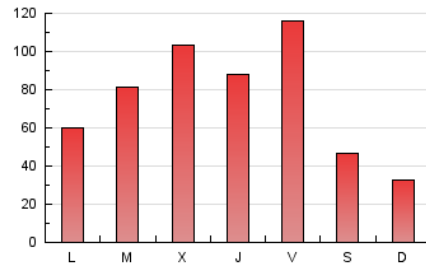
4. Gráficas (Nacional)

4.1 Por día de la semana (promedio)

N. únicos / Visitas (x 100)



Páginas (x 100)

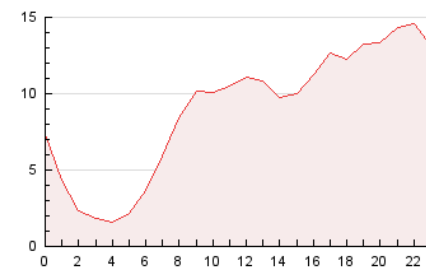


4.2 Por franja horaria (promedio)

Visitas_ (x 1000)

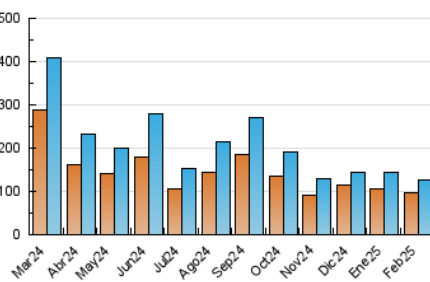


Páginas (x 1000)

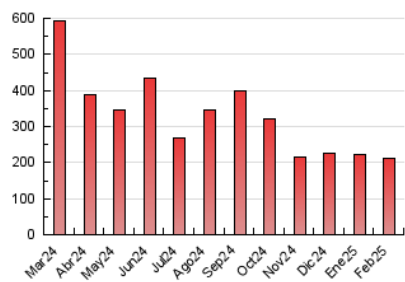


4.3 Por meses

N. únicos / Visitas (x 1000)



Páginas (x 1000)



5. Observaciones

Este Medio Electrónico de Comunicación ha sido medido por la herramienta Google Analytics de Google (GA4).

6. Definiciones básicas (Para más información ver Normas Técnicas para el Control de los Medios Electrónicos de Comunicación)

Página Vista:

Conjunto de ficheros enviado a un usuario como resultado de una petición del mismo recibida por el servidor. Cuando la página está formada por varios marcos (frames), el conjunto de los mismos tendrá, a efectos de cómputo, la consideración de una página unitaria.

Visita:

Una secuencia ininterrumpida de páginas servidas a un usuario válido. Si dicho usuario no realiza peticiones de páginas en un periodo de tiempo (30 min) la siguiente petición constituirá el inicio de una nueva visita.

Navegador Único:

Total de combinaciones únicas de una dirección IP y un identificador adicional. Los medios pueden utilizar cookies o el Identificador de Alta de registro.

Duración Página Vista:

Tiempo acumulado en segundos de todas las páginas vistas (en visitas de dos o más páginas vistas), dividido por el número total de páginas vistas.

Duración Visita:

Tiempo en segundos de todas las visitas de dos o más páginas vistas, dividido por el número total de visitas de dos o más páginas vistas.

Tráfico nacional:

Audiencia/difusión correspondiente a España medida en base a los datos de las direcciones IP registradas por el sistema de medición.

7. Opinión

De OJDinteractiva, la división de INFORMACIÓN Y CONTROL DE PUBLICACIONES S.A.:

Hemos examinado la información facilitada por el editor del medio electrónico para el periodo que comprende la presente certificación.

Nuestro examen se ha realizado de acuerdo con las normas y procedimientos establecidos en las Normas Técnicas para el Control de los Medios Electrónicos de Comunicación.

En nuestra opinión, la presente certificación presenta razonablemente la difusión/audiencia registrada por este canal.

ADVERTENCIA:

El trabajo de OJDinteractiva, la división de INFORMACIÓN Y CONTROL DE PUBLICACIONES S.A (INTROL) se limita a la realización de pruebas para la revisión de los datos de recuento suministrados por el editor con la finalidad de expresar una opinión sobre la razonabilidad de dichos datos de acuerdo con las Normas Técnicas para el control de los MEC.

Por tanto, INTROL no acepta responsabilidad alguna por las inexactitudes o errores que puedan existir en los datos de recuento. Tampoco acepta ninguna responsabilidad por la falsedad en los datos de recuento recibidos del editor, ni por otros datos de medición que no están incluidos en el análisis.

Marzo - 2025

OJDinteractiva