



## INFORMACION Y CONTROL DE PUBLICACIONES, S.A.

Velázquez, 46, 1ª Drcha - Tel. 91 435 00 32 Fax 91 435 96 05 - 28001 - MADRID  
Av. Diagonal 497, 5a planta - Tel 93 439 24 18 Fax 93 419 25 34 - 08029 - BARCELONA

**Título:** CIUDADREAL.COM  
**URL Primaria:** https://ciudadreal.com/  
**Editor:** Color Vivo Internet, S.L.  
**Domicilio:** Mesones, 9  
**Ciudad:** 13640 HERENCIA  
**Teléfono:** 911091090  
**Fax:** 91 791 53 05  
**E-mail:**  
**Clasificación:** Noticias e Información  
**Sub-Clasificación:** Noticias globales y actualidad



### 1. Cifras totales y promedios (Nacional e Internacional)

MES - AÑO	NAVEGADORES UNICOS	VISITAS	PAGINAS
Diciembre - 2024	5.164	5.350	14.371
<b>PROMEDIO DIARIO</b>	<b>176</b>	<b>179</b>	<b>491</b>
<b>PROMEDIO LUNES-VIERNES</b>	199	202	537
<b>PROMEDIO SABADO-DOMINGO</b>	121	122	377
<b>PAGINAS / VISITAS</b>	2,74		
<b>DURACION MEDIA VISITAS</b>	0:00:51		
<b>TIEMPO INTERACCIÓN MEDIO</b>	0:10:25		

### 2. Secciones (Nacional e Internacional)

	PAGINAS	%
<b>HOME</b>	40	0.26 %
<b>RESTO</b>	15.166	99.74 %

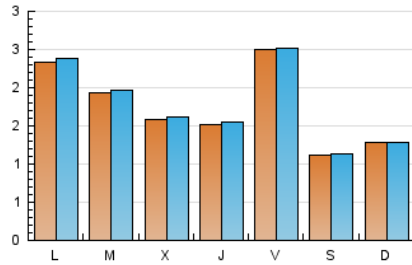
### 3. Por día del mes (Nacional e Internacional)

Día	N. únicos	Visitas	Páginas	Día	N. únicos	Visitas	Páginas	Día	N. únicos	Visitas	Páginas
<b>1</b>	256	258	973	<b>11</b>	122	123	390	<b>21</b>	119	122	285
<b>2</b>	79	83	216	<b>12</b>	142	146	432	<b>22</b>	115	115	347
<b>3</b>	87	88	258	<b>13</b>	161	162	331	<b>23</b>	374	380	744
<b>4</b>	112	114	383	<b>14</b>	162	163	299	<b>24</b>	352	357	831
<b>5</b>	77	77	229	<b>15</b>	77	80	211	<b>25</b>	180	185	735
<b>6</b>	91	91	264	<b>16</b>	375	379	703	<b>26</b>	191	195	737
<b>7</b>	47	47	139	<b>17</b>	169	171	523	<b>27</b>	162	163	601
<b>8</b>	70	71	196	<b>18</b>	222	226	589	<b>28</b>	119	121	480
<b>9</b>	81	83	272	<b>19</b>	199	202	682	<b>29</b>	121	121	467
<b>10</b>	117	119	315	<b>20</b>	587	592	1.050	<b>30</b>	255	263	730
								<b>31</b>	243	244	794

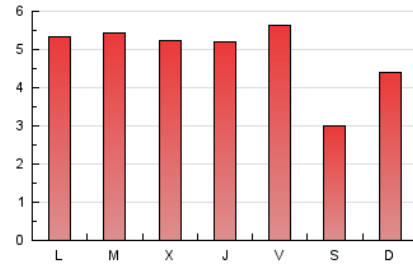
#### 4. Gráficas (Nacional e Internacional)

##### 4.1 Por día de la semana (promedio)

N. únicos / Visitas (x 100)

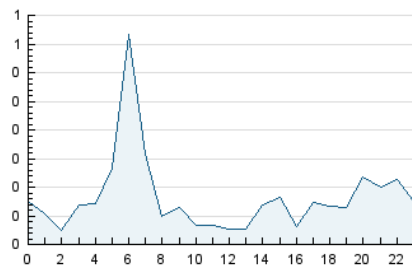


Páginas (x 100)

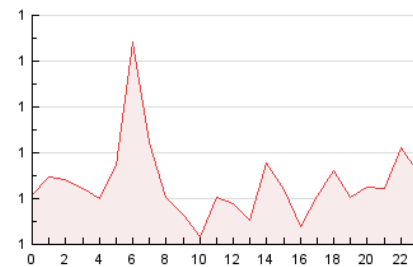


##### 4.2 Por franja horaria (promedio)

Visitas\_ (x 1000)

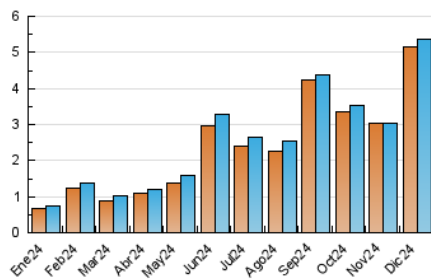


Páginas (x 1000)

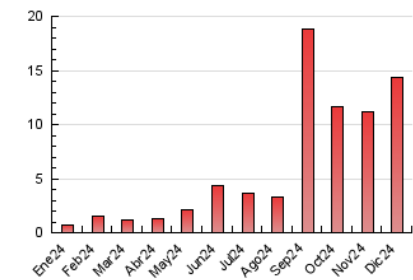


##### 4.3 Por meses

N. únicos / Visitas (x 1000)



Páginas (x 1000)





## INFORMACION Y CONTROL DE PUBLICACIONES, S.A.

Velázquez, 46, 1ª Drcha - Tel. 91 435 00 32 Fax 91 435 96 05 - 28001 - MADRID  
Av. Diagonal 497, 5a planta - Tel 93 439 24 18 Fax 93 419 25 34 - 08029 - BARCELONA

### Anexo - Tráfico Nacional

**Título:** CIUDADREAL.COM  
**URL Primaria:** https://ciudadreal.com/  
**Editor:** Color Vivo Internet, S.L.  
**Domicilio:** Mesones, 9  
**Ciudad:** 13640 HERENCIA  
**Teléfono:** 911091090  
**Fax:** 91 791 53 05  
**E-mail:**  
**Clasificación:** Noticias e Información  
**Sub-Clasificación:** Noticias globales y actualidad



#### 1. Cifras totales y promedios (Nacional)

MES - AÑO	NAVEGADORES UNICOS	VISITAS	PAGINAS
Diciembre - 2024	5.098	5.272	14.286
<b>PROMEDIO DIARIO</b>	<b>174</b>	<b>176</b>	<b>488</b>
<b>PROMEDIO LUNES-VIERNES</b>	197	200	534
<b>PROMEDIO SABADO-DOMINGO</b>	119	120	375
<b>PAGINAS / VISITAS</b>	2,76		
<b>DURACION MEDIA VISITAS</b>	0:00:50		
<b>TIEMPO INTERACCIÓN MEDIO</b>	0:10:33		

#### 2. Secciones (Nacional)

	PAGINAS	%
<b>HOME</b>	40	0.26 %
<b>RESTO</b>	15.081	99.74 %

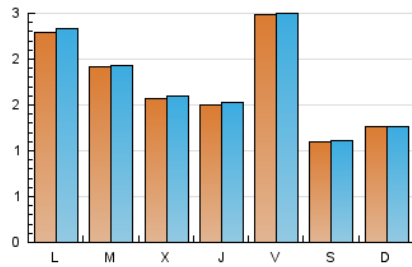
#### 3. Por día del mes (Nacional)

Día	N. únicos	Visitas	Páginas	Día	N. únicos	Visitas	Páginas	Día	N. únicos	Visitas	Páginas
<b>1</b>	254	255	969	<b>11</b>	121	122	389	<b>21</b>	117	120	283
<b>2</b>	75	79	209	<b>12</b>	140	144	430	<b>22</b>	113	113	345
<b>3</b>	86	87	257	<b>13</b>	159	160	329	<b>23</b>	372	378	742
<b>4</b>	111	113	382	<b>14</b>	159	160	296	<b>24</b>	350	355	829
<b>5</b>	73	73	222	<b>15</b>	75	78	209	<b>25</b>	180	185	735
<b>6</b>	91	91	264	<b>16</b>	371	375	699	<b>26</b>	191	195	737
<b>7</b>	44	44	133	<b>17</b>	166	168	520	<b>27</b>	161	162	600
<b>8</b>	69	70	195	<b>18</b>	217	220	583	<b>28</b>	118	120	479
<b>9</b>	78	80	268	<b>19</b>	197	200	680	<b>29</b>	120	120	466
<b>10</b>	113	115	311	<b>20</b>	583	588	1.046	<b>30</b>	251	259	724
								<b>31</b>	240	241	790

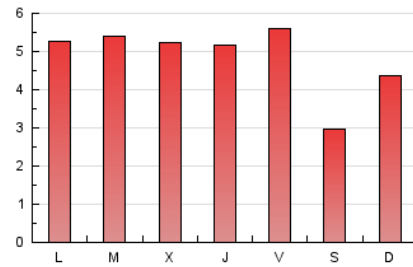
#### 4. Gráficas (Nacional)

##### 4.1 Por día de la semana (promedio)

N. únicos / Visitas (x 100)

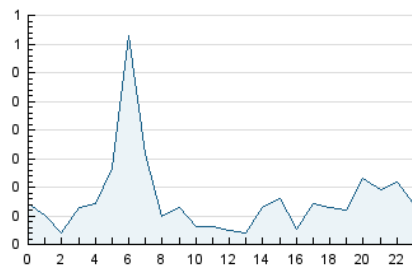


Páginas (x 100)

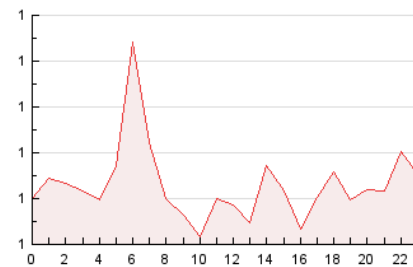


##### 4.2 Por franja horaria (promedio)

Visitas\_ (x 1000)

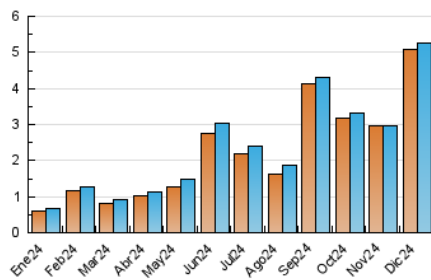


Páginas (x 1000)

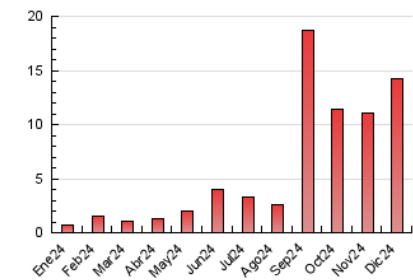


##### 4.3 Por meses

N. únicos / Visitas (x 1000)



Páginas (x 1000)



## 5. Observaciones

Este Medio Electrónico de Comunicación ha sido medido por la herramienta Google Analytics de Google (GA4).

## 6. Definiciones básicas (Para más información ver Normas Técnicas para el Control de los Medios Electrónicos de Comunicación)

### Página Vista:

Conjunto de ficheros enviado a un usuario como resultado de una petición del mismo recibida por el servidor. Cuando la página está formada por varios marcos (frames), el conjunto de los mismos tendrá, a efectos de cómputo, la consideración de una página unitaria.

### Visita:

Una secuencia ininterrumpida de páginas servidas a un usuario válido. Si dicho usuario no realiza peticiones de páginas en un periodo de tiempo (30 min) la siguiente petición constituirá el inicio de una nueva visita.

### Navegador Único:

Total de combinaciones únicas de una dirección IP y un identificador adicional. Los medios pueden utilizar cookies o el Identificador de Alta de registro.

### Duración Página Vista:

Tiempo acumulado en segundos de todas las páginas vistas (en visitas de dos o más páginas vistas), dividido por el número total de páginas vistas.

### Duración Visita:

Tiempo en segundos de todas las visitas de dos o más páginas vistas, dividido por el número total de visitas de dos o más páginas vistas.

### Tráfico nacional:

Audiencia/difusión correspondiente a España medida en base a los datos de las direcciones IP registradas por el sistema de medición.

## 7. Opinión

De OJDinteractiva, la división de INFORMACIÓN Y CONTROL DE PUBLICACIONES S.A.:

Hemos examinado la información facilitada por el editor del medio electrónico para el periodo que comprende la presente certificación.

Nuestro examen se ha realizado de acuerdo con las normas y procedimientos establecidos en las Normas Técnicas para el Control de los Medios Electrónicos de Comunicación.

En nuestra opinión, la presente acta presenta razonablemente la difusión/audiencia registrada por este medio electrónico.

### ADVERTENCIA:

El trabajo de OJDinteractiva, la división de INFORMACIÓN Y CONTROL DE PUBLICACIONES S.A (INTROL) se limita a la realización de pruebas para la revisión de los datos de recuento suministrados por el editor con la finalidad de expresar una opinión sobre la razonabilidad de dichos datos de acuerdo con las Normas Técnicas para el control de los MEC.

Por tanto, INTROL no acepta responsabilidad alguna por las inexactitudes o errores que puedan existir en los datos de recuento. Tampoco acepta ninguna responsabilidad por la falsedad en los datos de recuento recibidos del editor, ni por otros datos de medición que no están incluidos en el análisis.

- 2024

OJDinteractiva