



## INFORMACION Y CONTROL DE PUBLICACIONES, S.A.

Velázquez, 46, 1ª Drcha - Tel. 91 435 00 32 Fax 91 435 96 05 - 28001 - MADRID  
Av. Diagonal 497, 5a planta - Tel 93 439 24 18 Fax 93 419 25 34 - 08029 - BARCELONA

**Título:** LACIUTAT.CAT  
**URL Primaria:** https://laciutat.cat  
**Editor:** Casguamedia, S.L.  
**Domicilio:** Méndez Núñez, 21, E-2  
**Ciudad:** 43004 TARRAGONA  
**Teléfono:**  
**Fax:**  
**E-mail:**  
**Clasificación:** Noticias e Información  
**Sub-Clasificación:** Noticias globales y actualidad



### 1. Cifras totales y promedios (Nacional e Internacional)

MES - AÑO	NAVEGADORES UNICOS	VISITAS	PAGINAS
Enero - 2025	312.648	542.901	739.545
<b>PROMEDIO DIARIO</b>	<b>15.796</b>	<b>17.858</b>	<b>23.856</b>
<b>PROMEDIO LUNES-VIERNES</b>	16.754	19.008	26.369
<b>PROMEDIO SABADO-DOMINGO</b>	13.041	14.550	16.633
<b>PAGINAS / VISITAS</b>	1,34		
<b>DURACION MEDIA VISITAS</b>	0:01:28		
<b>TIEMPO INTERACCIÓN MEDIO</b>	0:00:57		

### 2. Secciones (Nacional e Internacional)

	PAGINAS	%
<b>HOME</b>	7.575	1.02 %
<b>RESTO</b>	731.970	98.98 %

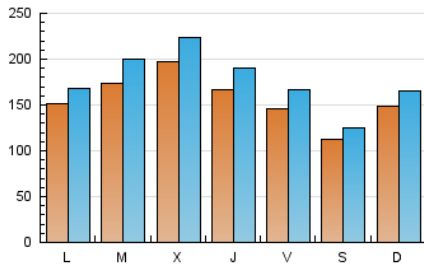
### 3. Por día del mes (Nacional e Internacional)

Día	N. únicos	Visitas	Páginas	Día	N. únicos	Visitas	Páginas	Día	N. únicos	Visitas	Páginas
1	14.742	16.518	18.683	11	10.729	11.780	13.751	21	17.879	19.657	23.955
2	11.120	11.960	13.849	12	11.744	13.817	15.438	22	18.474	20.314	23.462
3	11.164	12.165	13.856	13	21.364	22.339	25.864	23	15.371	17.244	20.521
4	11.903	12.987	15.277	14	22.484	25.580	29.789	24	15.065	17.313	20.823
5	24.476	26.642	30.532	15	14.629	16.144	18.989	25	12.074	13.452	15.751
6	13.451	15.043	17.062	16	15.663	17.839	21.220	26	12.736	14.441	16.286
7	9.643	10.636	12.179	17	12.007	13.340	16.044	27	13.963	16.512	19.277
8	28.063	30.530	35.029	18	10.375	11.956	13.445	28	19.620	23.877	42.850
9	17.719	19.282	23.222	19	10.294	11.327	12.587	29	23.017	28.369	61.075
10	11.939	13.511	15.409	20	11.666	13.565	16.002	30	23.721	28.590	59.735
								31	22.567	26.862	57.583

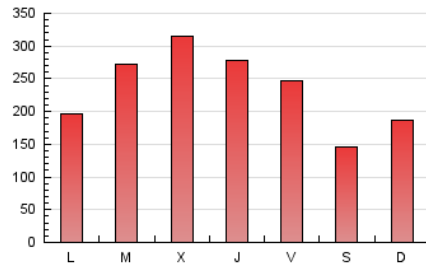
### 4. Gráficas (Nacional e Internacional)

#### 4.1 Por día de la semana (promedio)

N. únicos / Visitas (x 100)

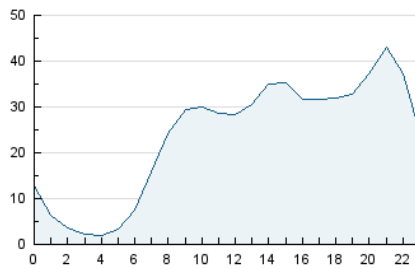


Páginas (x 100)

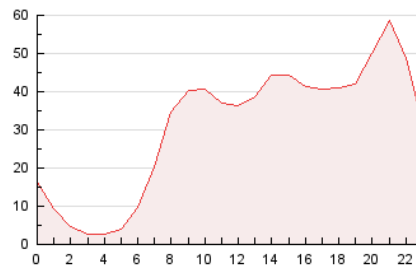


#### 4.2 Por franja horaria (promedio)

Visitas\_ (x 1000)

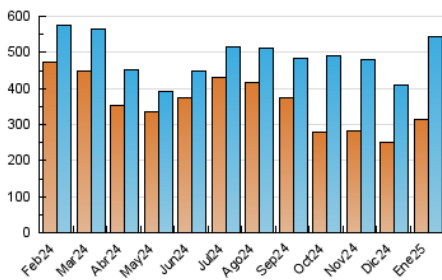


Páginas (x 1000)

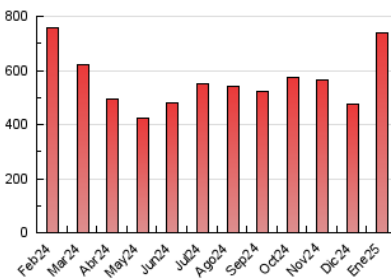


#### 4.3 Por meses

N. únicos / Visitas (x 1000)



Páginas (x 1000)





## INFORMACION Y CONTROL DE PUBLICACIONES, S.A.

Velázquez, 46, 1ª Drcha - Tel. 91 435 00 32 Fax 91 435 96 05 - 28001 - MADRID  
Av. Diagonal 497, 5a planta - Tel 93 439 24 18 Fax 93 419 25 34 - 08029 - BARCELONA

### Anexo - Tráfico Nacional

**Título:** LACIUTAT.CAT  
**URL Primaria:** https://laciutat.cat  
**Editor:** Casguamedia, S.L.  
**Domicilio:** Méndez Núñez, 21, E-2  
**Ciudad:** 43004 TARRAGONA  
**Teléfono:**  
**Fax:**  
**E-mail:**  
**Clasificación:** Noticias e Información  
**Sub-Clasificación:** Noticias globales y actualidad



#### 1. Cifras totales y promedios (Nacional)

MES - AÑO	NAVEGADORES UNICOS	VISITAS	PAGINAS
Enero - 2025	296.668	520.867	691.985
<b>PROMEDIO DIARIO</b>	<b>15.124</b>	<b>17.019</b>	<b>22.322</b>
<b>PROMEDIO LUNES-VIERNES</b>	15.997	18.043	24.487
<b>PROMEDIO SABADO-DOMINGO</b>	12.615	14.073	16.097
<b>PAGINAS / VISITAS</b>	1,31		
<b>DURACION MEDIA VISITAS</b>	0:01:27		
<b>TIEMPO INTERACCIÓN MEDIO</b>	0:00:59		

#### 2. Secciones (Nacional)

	PAGINAS	%
<b>HOME</b>	7.290	1.05 %
<b>RESTO</b>	684.695	98.95 %

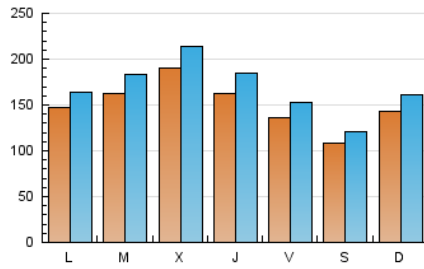
#### 3. Por día del mes (Nacional)

Día	N. únicos	Visitas	Páginas	Día	N. únicos	Visitas	Páginas	Día	N. únicos	Visitas	Páginas
<b>1</b>	14.213	16.016	18.035	<b>11</b>	10.281	11.323	13.181	<b>21</b>	17.392	19.213	23.326
<b>2</b>	10.792	11.585	13.429	<b>12</b>	11.413	13.404	14.959	<b>22</b>	17.644	19.573	22.400
<b>3</b>	10.823	11.806	13.460	<b>13</b>	20.873	21.840	25.238	<b>23</b>	14.996	16.820	19.989
<b>4</b>	11.395	12.463	14.609	<b>14</b>	21.943	24.803	29.066	<b>24</b>	14.712	16.918	20.326
<b>5</b>	23.537	25.606	29.489	<b>15</b>	14.104	15.585	18.339	<b>25</b>	11.724	13.020	15.267
<b>6</b>	13.121	14.667	16.665	<b>16</b>	15.227	17.268	20.599	<b>26</b>	12.436	14.128	15.909
<b>7</b>	9.359	10.330	11.852	<b>17</b>	11.719	13.061	15.611	<b>27</b>	13.496	16.000	18.618
<b>8</b>	27.813	30.250	34.619	<b>18</b>	10.081	11.598	13.068	<b>28</b>	16.095	18.918	30.885
<b>9</b>	17.340	18.897	22.728	<b>19</b>	10.052	11.043	12.296	<b>29</b>	21.227	25.823	55.386
<b>10</b>	11.635	13.100	15.062	<b>20</b>	11.329	13.189	15.581	<b>30</b>	22.930	27.679	57.610
								<b>31</b>	19.149	21.654	44.383

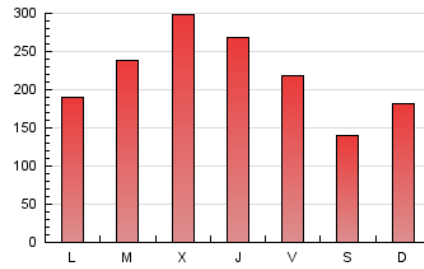
## 4. Gráficas (Nacional)

### 4.1 Por día de la semana (promedio)

N. únicos / Visitas (x 100)

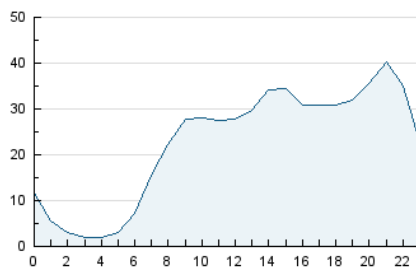


Páginas (x 100)

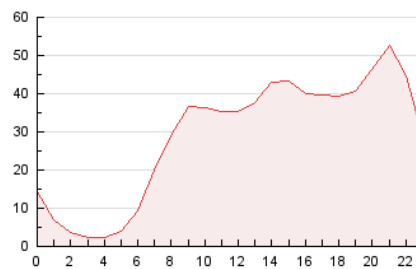


### 4.2 Por franja horaria (promedio)

Visitas\_ (x 1000)

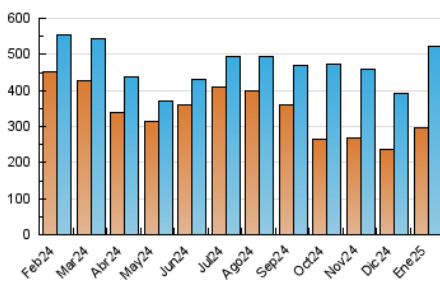


Páginas (x 1000)

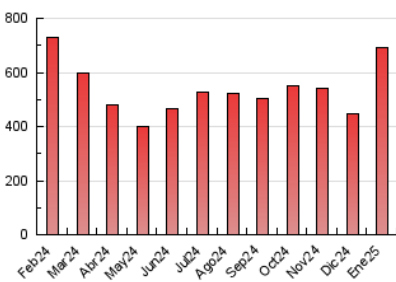


### 4.3 Por meses

N. únicos / Visitas (x 1000)



Páginas (x 1000)



## 5. Observaciones

Este Medio Electrónico de Comunicación ha sido medido por la herramienta Google Analytics de Google (GA4).

## 6. Definiciones básicas (Para más información ver Normas Técnicas para el Control de los Medios Electrónicos de Comunicación)

### Página Vista:

Conjunto de ficheros enviado a un usuario como resultado de una petición del mismo recibida por el servidor. Cuando la página está formada por varios marcos (frames), el conjunto de los mismos tendrá, a efectos de cómputo, la consideración de una página unitaria.

### Visita:

Una secuencia ininterrumpida de páginas servidas a un usuario válido. Si dicho usuario no realiza peticiones de páginas en un periodo de tiempo (30 min) la siguiente petición constituirá el inicio de una nueva visita.

### Navegador Único:

Total de combinaciones únicas de una dirección IP y un identificador adicional. Los medios pueden utilizar cookies o el Identificador de Alta de registro.

### Duración Página Vista:

Tiempo acumulado en segundos de todas las páginas vistas (en visitas de dos o más páginas vistas), dividido por el número total de páginas vistas.

### Duración Visita:

Tiempo en segundos de todas las visitas de dos o más páginas vistas, dividido por el número total de visitas de dos o más páginas vistas.

### Tráfico nacional:

Audiencia/difusión correspondiente a España medida en base a los datos de las direcciones IP registradas por el sistema de medición.

## 7. Opinión

De OJDinteractiva, la división de INFORMACIÓN Y CONTROL DE PUBLICACIONES S.A.:

Hemos examinado la información facilitada por el editor del medio electrónico para el periodo que comprende la presente certificación.

Nuestro examen se ha realizado de acuerdo con las normas y procedimientos establecidos en las Normas Técnicas para el Control de los Medios Electrónicos de Comunicación.

En nuestra opinión, la presente acta presenta razonablemente la difusión/audiencia registrada por este medio electrónico.

### ADVERTENCIA:

El trabajo de OJDinteractiva, la división de INFORMACIÓN Y CONTROL DE PUBLICACIONES S.A (INTROL) se limita a la realización de pruebas para la revisión de los datos de recuento suministrados por el editor con la finalidad de expresar una opinión sobre la razonabilidad de dichos datos de acuerdo con las Normas Técnicas para el control de los MEC.

Por tanto, INTROL no acepta responsabilidad alguna por las inexactitudes o errores que puedan existir en los datos de recuento. Tampoco acepta ninguna responsabilidad por la falsedad en los datos de recuento recibidos del editor, ni por otros datos de medición que no están incluidos en el análisis.

Febrero - 2025

OJDinteractiva