



INFORMACION Y CONTROL DE PUBLICACIONES, S.A.

Velázquez, 46, 1º Drcha - Tel. 91 435 00 32 Fax 91 435 96 05 - 28001 - MADRID
Av. Diagonal 497, 5a planta - Tel 93 439 24 18 Fax 93 419 25 34 - 08029 - BARCELONA

Título: AQUIBERGUEDA.CAT
URL Primaria: http://www.aquibergueda.cat
Editor: Bífidus Produccions, S.L.
Domicilio: C/ Bruc, 3
Ciudad: 08600 BERGA
Teléfono: 93 821 05 62
Fax: 93 821 28 27
E-mail:
Clasificación: Noticias e Información
Sub-Clasificación: Noticias globales y actualidad



1. Cifras totales y promedios (Nacional e Internacional)

MES - AÑO	NAVEGADORES UNICOS	VISITAS	PAGINAS
Febrero - 2025	42.331	75.884	95.505
PROMEDIO DIARIO	2.371	2.674	3.321
PROMEDIO LUNES-VIERNES	2.626	2.966	3.657
PROMEDIO SABADO-DOMINGO	1.736	1.944	2.480
PAGINAS / VISITAS	1,24		
DURACION MEDIA VISITAS	0:01:34		
TIEMPO INTERACCIÓN MEDIO	0:01:15		

2. Secciones (Nacional e Internacional)

	PAGINAS	%
HOME	15.483	16.65 %
RESTO	77.493	83.35 %

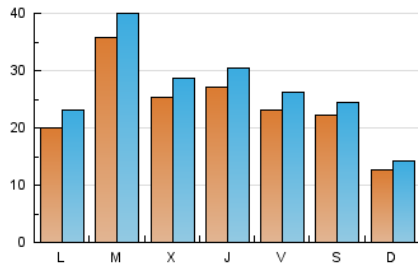
3. Por día del mes (Nacional e Internacional)

Día	N. únicos	Visitas	Páginas	Día	N. únicos	Visitas	Páginas	Día	N. únicos	Visitas	Páginas
1	3.584	3.912	4.618	11	1.709	1.961	2.493	21	1.891	2.131	2.853
2	1.367	1.544	1.884	12	1.646	1.876	2.306	22	1.652	1.871	2.508
3	2.088	2.374	2.999	13	2.482	2.776	3.383	23	1.051	1.231	1.742
4	7.525	8.411	9.208	14	2.064	2.386	3.099	24	1.290	1.549	2.075
5	5.132	5.717	6.787	15	1.231	1.424	1.958	25	1.426	1.662	2.197
6	4.695	5.209	6.338	16	1.261	1.415	1.933	26	1.342	1.555	2.110
7	2.994	3.381	4.354	17	2.870	3.207	4.178	27	2.221	2.557	3.265
8	2.387	2.614	3.286	18	3.606	3.936	4.526	28	2.288	2.607	3.386
9	1.356	1.540	1.914	19	2.056	2.323	2.800				
10	1.781	2.079	2.632	20	1.406	1.632	2.144				

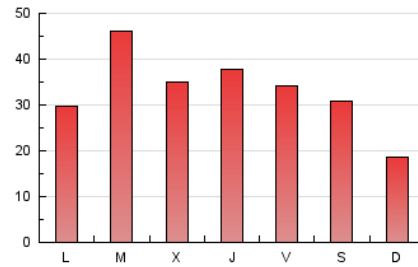
4. Gráficas (Nacional e Internacional)

4.1 Por día de la semana (promedio)

N. únicos / Visitas (x 100)



Páginas (x 100)

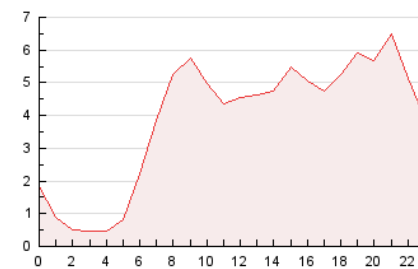


4.2 Por franja horaria (promedio)

Visitas_ (x 1000)

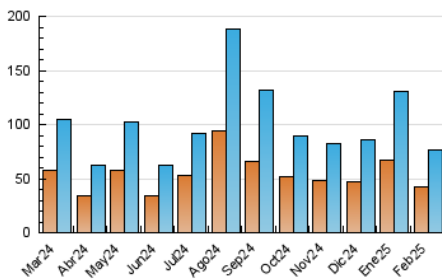


Páginas (x 1000)

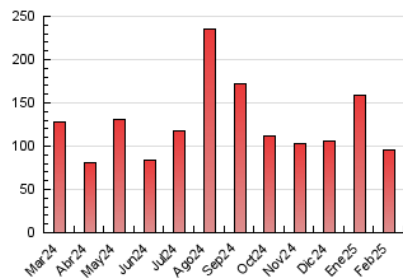


4.3 Por meses

N. únicos / Visitas (x 1000)



Páginas (x 1000)





INFORMACION Y CONTROL DE PUBLICACIONES, S.A.

Velázquez, 46, 1ª Drcha - Tel. 91 435 00 32 Fax 91 435 96 05 - 28001 - MADRID
Av. Diagonal 497, 5a planta - Tel 93 439 24 18 Fax 93 419 25 34 - 08029 - BARCELONA

Anexo - Tráfico Nacional

Título: AQUIBERGUEDA.CAT
URL Primaria: http://www.aquibergueda.cat
Editor: Bífidos Produccions, S.L.
Domicilio: C/ Bruc, 3
Ciudad: 08600 BERGA
Teléfono: 93 821 05 62
Fax: 93 821 28 27
E-mail:
Clasificación: Noticias e Información
Sub-Clasificación: Noticias globales y actualidad



1. Cifras totales y promedios (Nacional)

MES - AÑO	NAVEGADORES UNICOS	VISITAS	PAGINAS
Febrero - 2025	38.889	72.292	91.281
PROMEDIO DIARIO	2.243	2.543	3.173
PROMEDIO LUNES-VIERNES	2.491	2.828	3.500
PROMEDIO SABADO-DOMINGO	1.624	1.828	2.353
PAGINAS / VISITAS	1,25		
DURACION MEDIA VISITAS	0:01:37		
TIEMPO INTERACCIÓN MEDIO	0:01:21		

2. Secciones (Nacional)

	PAGINAS	%
HOME	15.075	16.97 %
RESTO	73.758	83.03 %

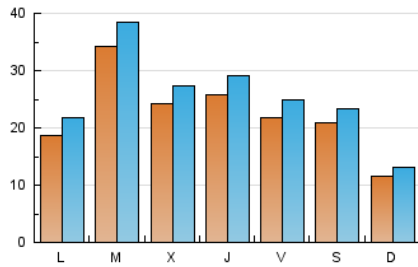
3. Por día del mes (Nacional)

Día	N. únicos	Visitas	Páginas	Día	N. únicos	Visitas	Páginas	Día	N. únicos	Visitas	Páginas
1	3.487	3.807	4.510	11	1.575	1.827	2.354	21	1.762	1.997	2.701
2	1.275	1.450	1.788	12	1.535	1.762	2.188	22	1.527	1.745	2.366
3	1.961	2.240	2.838	13	2.368	2.657	3.244	23	943	1.120	1.617
4	7.319	8.165	8.963	14	1.926	2.244	2.951	24	1.160	1.409	1.919
5	4.954	5.546	6.571	15	1.125	1.314	1.843	25	1.346	1.577	2.092
6	4.528	5.046	6.155	16	1.131	1.283	1.787	26	1.229	1.435	1.981
7	2.839	3.220	4.170	17	2.715	3.082	3.995	27	2.105	2.434	3.114
8	2.255	2.475	3.129	18	3.472	3.803	4.384	28	2.163	2.480	3.229
9	1.245	1.428	1.787	19	1.931	2.191	2.661				
10	1.653	1.946	2.485	20	1.284	1.508	2.011				

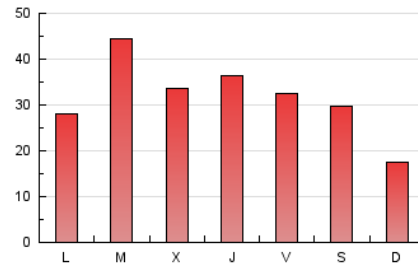
4. Gráficas (Nacional)

4.1 Por día de la semana (promedio)

N. únicos / Visitas (x 100)

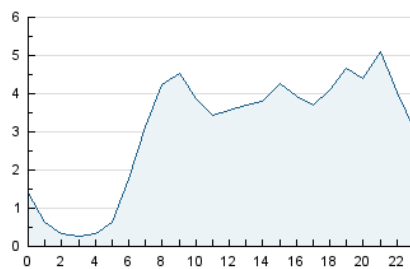


Páginas (x 100)

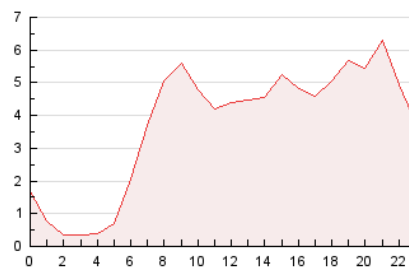


4.2 Por franja horaria (promedio)

Visitas_ (x 1000)

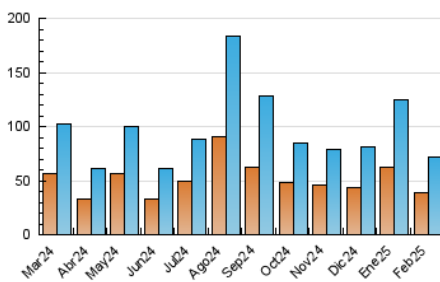


Páginas (x 1000)

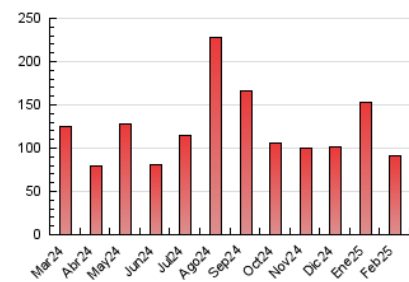


4.3 Por meses

N. únicos / Visitas (x 1000)



Páginas (x 1000)



5. Observaciones

Este Medio Electrónico de Comunicación ha sido medido por la herramienta Google Analytics de Google (GA4).

6. Definiciones básicas (Para más información ver Normas Técnicas para el Control de los Medios Electrónicos de Comunicación)

Página Vista:

Conjunto de ficheros enviado a un usuario como resultado de una petición del mismo recibida por el servidor. Cuando la página está formada por varios marcos (frames), el conjunto de los mismos tendrá, a efectos de cómputo, la consideración de una página unitaria.

Visita:

Una secuencia ininterrumpida de páginas servidas a un usuario válido. Si dicho usuario no realiza peticiones de páginas en un periodo de tiempo (30 min) la siguiente petición constituirá el inicio de una nueva visita.

Navegador Único:

Total de combinaciones únicas de una dirección IP y un identificador adicional. Los medios pueden utilizar cookies o el Identificador de Alta de registro.

Duración Página Vista:

Tiempo acumulado en segundos de todas las páginas vistas (en visitas de dos o más páginas vistas), dividido por el número total de páginas vistas.

Duración Visita:

Tiempo en segundos de todas las visitas de dos o más páginas vistas, dividido por el número total de visitas de dos o más páginas vistas.

Tráfico nacional:

Audiencia/difusión correspondiente a España medida en base a los datos de las direcciones IP registradas por el sistema de medición.

7. Opinión

De OJDinteractiva, la división de INFORMACIÓN Y CONTROL DE PUBLICACIONES S.A.:

Hemos examinado la información facilitada por el editor del medio electrónico para el periodo que comprende la presente certificación.

Nuestro examen se ha realizado de acuerdo con las normas y procedimientos establecidos en las Normas Técnicas para el Control de los Medios Electrónicos de Comunicación.

En nuestra opinión, la presente acta presenta razonablemente la difusión/audiencia registrada por este medio electrónico.

ADVERTENCIA:

El trabajo de OJDinteractiva, la división de INFORMACIÓN Y CONTROL DE PUBLICACIONES S.A (INTROL) se limita a la realización de pruebas para la revisión de los datos de recuento suministrados por el editor con la finalidad de expresar una opinión sobre la razonabilidad de dichos datos de acuerdo con las Normas Técnicas para el control de los MEC.

Por tanto, INTROL no acepta responsabilidad alguna por las inexactitudes o errores que puedan existir en los datos de recuento. Tampoco acepta ninguna responsabilidad por la falsedad en los datos de recuento recibidos del editor, ni por otros datos de medición que no están incluidos en el análisis.

Marzo - 2025

OJDinteractiva