



INFORMACION Y CONTROL DE PUBLICACIONES, S.A.

Velázquez, 46, 1º Drcha - Tel. 91 435 00 32 Fax 91 435 96 05 - 28001 - MADRID
Av. Diagonal 497, 5a planta - Tel 93 439 24 18 Fax 93 419 25 34 - 08029 - BARCELONA

Título: ARTSMALLORCA.COM
URL Primaria: https://www.artsmallorca.com/es/agenda
Editor: María de la Cruz Arnanz Casla
Domicilio: Ramón de Montcada nº 74-F
Ciudad: 07184 SANTA PONÇA-CALVIA
Teléfono:
Fax:
E-mail:
Clasificación: Noticias e Información
Sub-Clasificación: Noticias globales y actualidad



1. Cifras totales y promedios (Nacional e Internacional)

MES - AÑO	NAVEGADORES UNICOS	VISITAS	PAGINAS
Marzo - 2024	9.735	12.075	31.800
PROMEDIO DIARIO	378	416	1.097
PROMEDIO LUNES-VIERNES	326	358	965
PROMEDIO SABADO-DOMINGO	495	547	1.389
PAGINAS / VISITAS	2,63		
DURACION MEDIA VISITAS	0:02:45		
TIEMPO INTERACCIÓN MEDIO	0:01:19		

2. Secciones (Nacional e Internacional)

	PAGINAS	%
HOME	3.049	9.59 %
RESTO	28.751	90.41 %

3. Por día del mes (Nacional e Internacional)

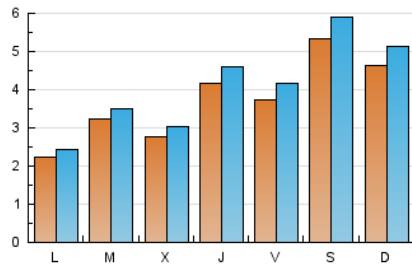
Día	N. únicos	Visitas	Páginas	Día	N. únicos	Visitas	Páginas	Día	N. únicos	Visitas	Páginas
1	1	1	1	11	267	290	757	21	377	419	1.195
2	*	*	*	12	271	286	675	22	485	549	1.387
3	1	2	2	13	267	296	818	23	693	763	1.983
4	1	1	1	14	361	391	963	24	689	784	2.002
5	*	*	*	15	385	425	1.101	25	373	405	1.158
6	139	146	363	16	461	508	1.277	26	378	418	1.077
7	365	403	1.074	17	492	528	1.250	27	427	455	1.121
8	375	420	1.310	18	256	275	956	28	563	623	1.667
9	437	475	1.146	19	320	350	969	29	628	685	1.734
10	520	594	1.545	20	279	316	971	30	543	608	1.582
								31	616	659	1.715

[*] Datos no disponibles por causas técnicas.

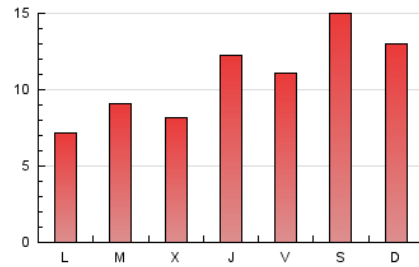
4. Gráficas (Nacional e Internacional)

4.1 Por día de la semana (promedio)

N. únicos / Visitas (x 100)

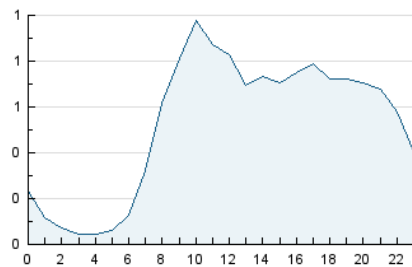


Páginas (x 100)

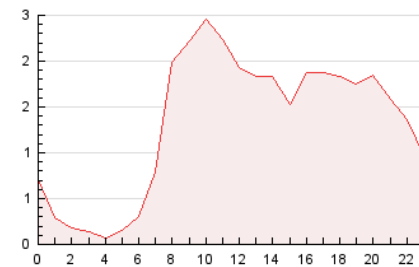


4.2 Por franja horaria (promedio)

Visitas_ (x 1000)

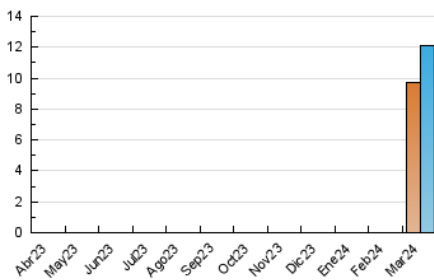


Páginas (x 1000)

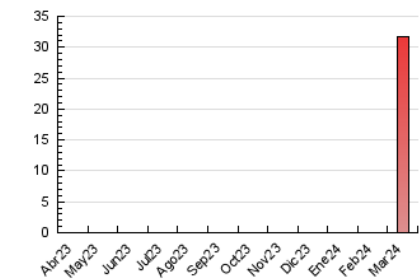


4.3 Por meses

N. únicos / Visitas (x 1000)



Páginas (x 1000)





INFORMACION Y CONTROL DE PUBLICACIONES, S.A.

Velázquez, 46, 1º Drcha - Tel. 91 435 00 32 Fax 91 435 96 05 - 28001 - MADRID
Av. Diagonal 497, 5a planta - Tel 93 439 24 18 Fax 93 419 25 34 - 08029 - BARCELONA

Anexo - Tráfico Nacional

Título: ARTSMALLORCA.COM
URL Primaria: https://www.artsmallorca.com/es/agenda
Editor: María de la Cruz Arnanz Casla
Domicilio: Ramón de Montcada nº 74-F
Ciudad: 07184 SANTA PONÇA-CALVIA
Teléfono:
Fax:
E-mail:
Clasificación: Noticias e Información
Sub-Clasificación: Noticias globales y actualidad



1. Cifras totales y promedios (Nacional)

MES - AÑO	NAVEGADORES UNICOS	VISITAS	PAGINAS
Marzo - 2024	8.222	10.374	28.089
PROMEDIO DIARIO	324	358	969
PROMEDIO LUNES-VIERNES	275	303	848
PROMEDIO SABADO-DOMINGO	432	480	1.237
PAGINAS / VISITAS	2,71		
DURACION MEDIA VISITAS	0:02:51		
TIEMPO INTERACCIÓN MEDIO	0:01:23		

2. Secciones (Nacional)

	PAGINAS	%
HOME	2.862	10.19 %
RESTO	25.227	89.81 %

3. Por día del mes (Nacional)

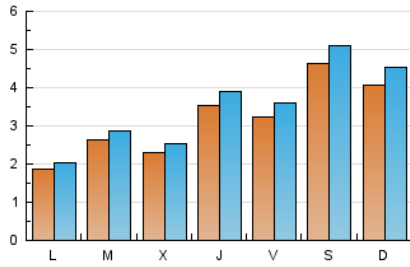
Día	N. únicos	Visitas	Páginas	Día	N. únicos	Visitas	Páginas	Día	N. únicos	Visitas	Páginas
1	1	1	1	11	218	240	653	21	310	347	1.031
2	*	*	*	12	218	233	578	22	416	473	1.230
3	1	2	2	13	210	234	644	23	611	677	1.801
4	1	1	1	14	297	321	822	24	596	686	1.815
5	*	*	*	15	332	366	1.010	25	318	347	1.022
6	119	124	309	16	397	440	1.144	26	307	339	913
7	306	338	875	17	428	463	1.088	27	363	388	973
8	326	363	1.204	18	212	227	857	28	499	555	1.529
9	368	400	993	19	264	293	868	29	552	599	1.569
10	464	535	1.407	20	233	266	869	30	474	528	1.387
								31	550	588	1.494

[*] Datos no disponibles por causas técnicas.

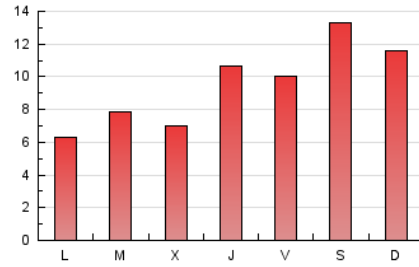
4. Gráficas (Nacional)

4.1 Por día de la semana (promedio)

N. únicos / Visitas (x 100)

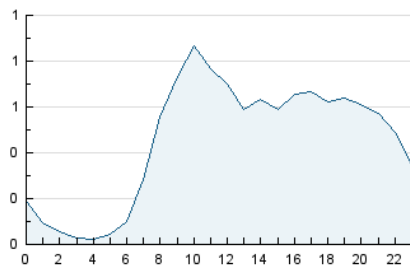


Páginas (x 100)

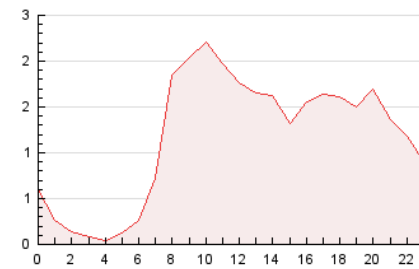


4.2 Por franja horaria (promedio)

Visitas_ (x 1000)

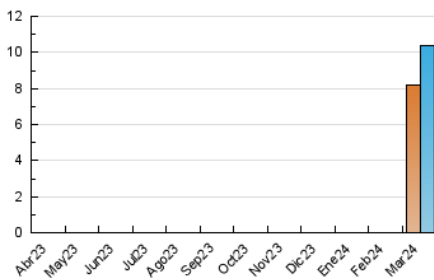


Páginas (x 1000)

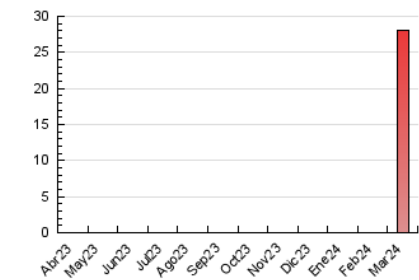


4.3 Por meses

N. únicos / Visitas (x 1000)



Páginas (x 1000)



5. Observaciones

Este Medio Electrónico de Comunicación ha sido medido por la herramienta Google Analytics de Google (GA4)

6. Definiciones básicas (Para más información ver Normas Técnicas para el Control de los Medios Electrónicos de Comunicación)

Página Vista:

Conjunto de ficheros enviado a un usuario como resultado de una petición del mismo recibida por el servidor. Cuando la página está formada por varios marcos (frames), el conjunto de los mismos tendrá, a efectos de cómputo, la consideración de una página unitaria.

Visita:

Una secuencia ininterrumpida de páginas servidas a un usuario válido. Si dicho usuario no realiza peticiones de páginas en un periodo de tiempo (30 min) la siguiente petición constituirá el inicio de una nueva visita.

Navegador Único:

Total de combinaciones únicas de una dirección IP y un identificador adicional. Los medios pueden utilizar cookies o el Identificador de Alta de registro.

Duración Página Vista:

Tiempo acumulado en segundos de todas las páginas vistas (en visitas de dos o más páginas vistas), dividido por el número total de páginas vistas.

Duración Visita:

Tiempo en segundos de todas las visitas de dos o más páginas vistas, dividido por el número total de visitas de dos o más páginas vistas.

Tráfico nacional:

Audiencia/difusión correspondiente a España medida en base a los datos de las direcciones IP registradas por el sistema de medición.

7. Opinión

De OJDinteractiva, la división de INFORMACIÓN Y CONTROL DE PUBLICACIONES S.A.:

Hemos examinado la información facilitada por el editor del medio electrónico para el periodo que comprende la presente certificación.

Nuestro examen se ha realizado de acuerdo con las normas y procedimientos establecidos en las Normas Técnicas para el Control de los Medios Electrónicos de Comunicación.

En nuestra opinión, la presente acta presenta razonablemente la difusión/audiencia registrada por este medio electrónico.

ADVERTENCIA:

El trabajo de OJDinteractiva, la división de INFORMACIÓN Y CONTROL DE PUBLICACIONES S.A (INTROL) se limita a la realización de pruebas para la revisión de los datos de recuento suministrados por el editor con la finalidad de expresar una opinión sobre la razonabilidad de dichos datos de acuerdo con las Normas Técnicas para el control de los MEC.

Por tanto, INTROL no acepta responsabilidad alguna por las inexactitudes o errores que puedan existir en los datos de recuento. Tampoco acepta ninguna responsabilidad por la falsedad en los datos de recuento recibidos del editor, ni por otros datos de medición que no están incluidos en el análisis.

Abril - 2024

OJDinteractiva