



INFORMACION Y CONTROL DE PUBLICACIONES, S.A.

Velázquez, 46, 1º Drcha - Tel. 91 435 00 32 Fax 91 435 96 05 - 28001 - MADRID
Av. Diagonal 497, 5a planta - Tel 93 439 24 18 Fax 93 419 25 34 - 08029 - BARCELONA

Título: ARTSMALLORCA.COM
URL Primaria: https://www.artsmallorca.com/es/agenda
Editor: María de la Cruz Arnanz Casla
Domicilio: Ramón de Montcada nº 74-F
Ciudad: 07184 SANTA PONÇA-CALVIA
Teléfono:
Fax:
E-mail:
Clasificación: Noticias e Información
Sub-Clasificación: Noticias globales y actualidad



1. Cifras totales y promedios (Nacional e Internacional)

MES - AÑO	NAVEGADORES UNICOS	VISITAS	PAGINAS
Julio - 2024	19.672	24.621	59.649
PROMEDIO DIARIO	729	794	1.924
PROMEDIO LUNES-VIERNES	683	746	1.807
PROMEDIO SABADO-DOMINGO	860	934	2.262
PAGINAS / VISITAS	2,42		
DURACION MEDIA VISITAS	0:02:37		
TIEMPO INTERACCIÓN MEDIO	0:00:57		

2. Secciones (Nacional e Internacional)

	PAGINAS	%
HOME	4.670	7.83 %
RESTO	54.979	92.17 %

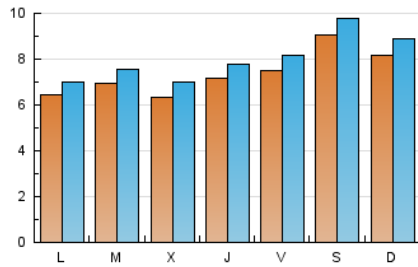
3. Por día del mes (Nacional e Internacional)

Día	N. únicos	Visitas	Páginas	Día	N. únicos	Visitas	Páginas	Día	N. únicos	Visitas	Páginas
1	631	687	1.984	11	565	611	1.545	21	905	1.000	2.415
2	637	690	1.720	12	713	776	1.959	22	656	714	1.763
3	634	706	1.525	13	895	964	2.346	23	750	809	1.808
4	644	708	1.576	14	655	710	1.744	24	812	880	2.234
5	628	688	1.732	15	682	746	1.843	25	924	997	2.320
6	868	941	2.177	16	968	1.050	2.147	26	881	958	2.123
7	808	863	2.080	17	622	688	1.613	27	954	1.031	2.415
8	571	633	1.575	18	725	803	1.944	28	896	980	2.627
9	510	563	1.453	19	773	852	2.096	29	670	727	1.855
10	489	543	1.332	20	898	980	2.290	30	603	652	1.745
								31	623	671	1.663

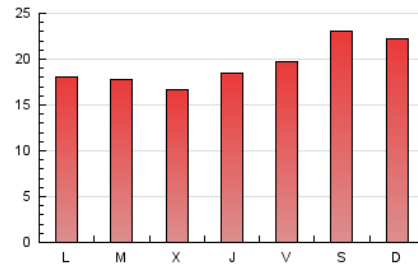
4. Gráficas (Nacional e Internacional)

4.1 Por día de la semana (promedio)

N. únicos / Visitas (x 100)

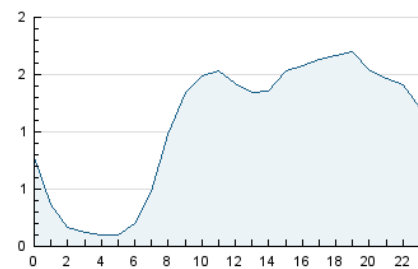


Páginas (x 100)

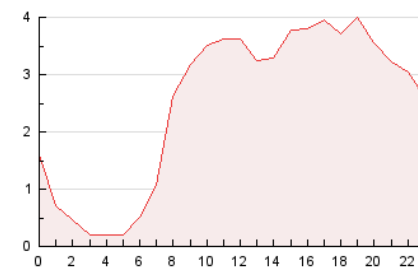


4.2 Por franja horaria (promedio)

Visitas_ (x 1000)

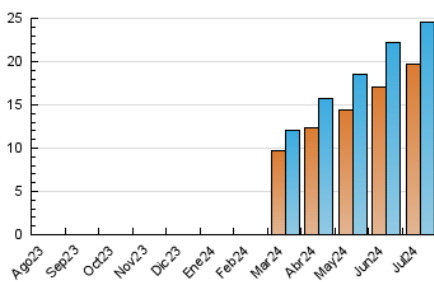


Páginas (x 1000)

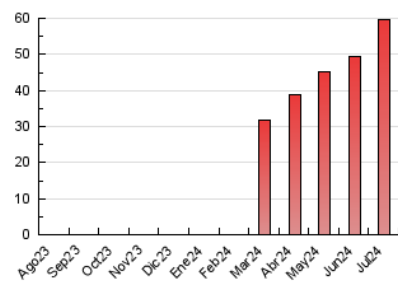


4.3 Por meses

N. únicos / Visitas (x 1000)



Páginas (x 1000)





INFORMACION Y CONTROL DE PUBLICACIONES, S.A.

Velázquez, 46, 1ª Drcha - Tel. 91 435 00 32 Fax 91 435 96 05 - 28001 - MADRID
Av. Diagonal 497, 5a planta - Tel 93 439 24 18 Fax 93 419 25 34 - 08029 - BARCELONA

Anexo - Tráfico Nacional

Título: ARTSMALLORCA.COM
URL Primaria: https://www.artsmallorca.com/es/agenda
Editor: María de la Cruz Arnanz Casla
Domicilio: Ramón de Montcada nº 74-F
Ciudad: 07184 SANTA PONÇA-CALVIA
Teléfono:
Fax:
E-mail:
Clasificación: Noticias e Información
Sub-Clasificación: Noticias globales y actualidad



1. Cifras totales y promedios (Nacional)

MES - AÑO	NAVEGADORES UNICOS	VISITAS	PAGINAS
Julio - 2024	16.275	20.794	52.996
PROMEDIO DIARIO	615	671	1.710
PROMEDIO LUNES-VIERNES	568	622	1.590
PROMEDIO SABADO-DOMINGO	748	812	2.054
PAGINAS / VISITAS	2,55		
DURACION MEDIA VISITAS	0:02:51		
TIEMPO INTERACCIÓN MEDIO	0:01:03		

2. Secciones (Nacional)

	PAGINAS	%
HOME	4.097	7.73 %
RESTO	48.899	92.27 %

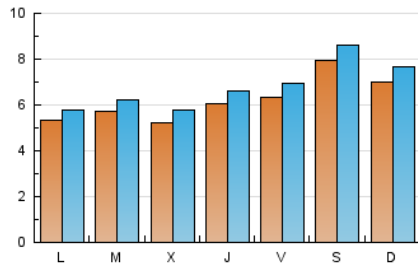
3. Por día del mes (Nacional)

Día	N. únicos	Visitas	Páginas	Día	N. únicos	Visitas	Páginas	Día	N. únicos	Visitas	Páginas
1	544	592	1.782	11	480	520	1.407	21	781	858	2.191
2	545	594	1.532	12	612	660	1.751	22	531	574	1.527
3	542	608	1.365	13	783	843	2.095	23	607	654	1.514
4	551	604	1.408	14	564	613	1.603	24	668	725	1.963
5	514	565	1.490	15	559	610	1.601	25	774	838	2.071
6	769	833	1.985	16	812	880	1.857	26	751	820	1.908
7	684	732	1.834	17	507	565	1.425	27	843	913	2.252
8	468	520	1.374	18	605	677	1.693	28	779	855	2.389
9	419	465	1.275	19	647	721	1.892	29	560	606	1.651
10	392	441	1.158	20	777	849	2.086	30	476	514	1.454
								31	506	545	1.463

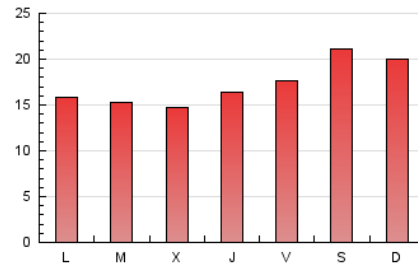
4. Gráficas (Nacional)

4.1 Por día de la semana (promedio)

N. únicos / Visitas (x 100)

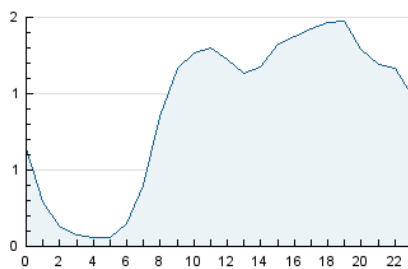


Páginas (x 100)

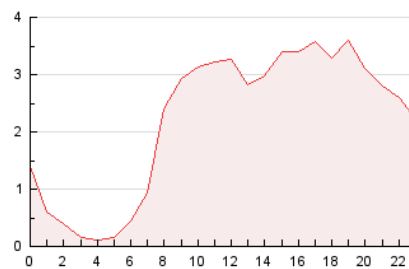


4.2 Por franja horaria (promedio)

Visitas_ (x 1000)

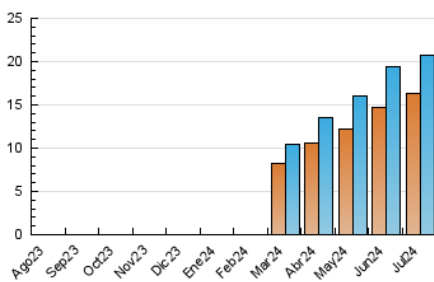


Páginas (x 1000)

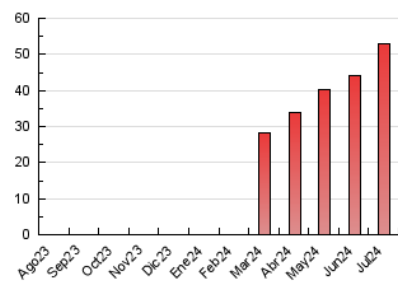


4.3 Por meses

N. únicos / Visitas (x 1000)



Páginas (x 1000)



5. Observaciones

Este Medio Electrónico de Comunicación ha sido medido por la herramienta Google Analytics de Google (GA4)

6. Definiciones básicas (Para más información ver Normas Técnicas para el Control de los Medios Electrónicos de Comunicación)

Página Vista:

Conjunto de ficheros enviado a un usuario como resultado de una petición del mismo recibida por el servidor. Cuando la página está formada por varios marcos (frames), el conjunto de los mismos tendrá, a efectos de cómputo, la consideración de una página unitaria.

Visita:

Una secuencia ininterrumpida de páginas servidas a un usuario válido. Si dicho usuario no realiza peticiones de páginas en un periodo de tiempo (30 min) la siguiente petición constituirá el inicio de una nueva visita.

Navegador Único:

Total de combinaciones únicas de una dirección IP y un identificador adicional. Los medios pueden utilizar cookies o el Identificador de Alta de registro.

Duración Página Vista:

Tiempo acumulado en segundos de todas las páginas vistas (en visitas de dos o más páginas vistas), dividido por el número total de páginas vistas.

Duración Visita:

Tiempo en segundos de todas las visitas de dos o más páginas vistas, dividido por el número total de visitas de dos o más páginas vistas.

Tráfico nacional:

Audiencia/difusión correspondiente a España medida en base a los datos de las direcciones IP registradas por el sistema de medición.

7. Opinión

De OJDinteractiva, la división de INFORMACIÓN Y CONTROL DE PUBLICACIONES S.A.:

Hemos examinado la información facilitada por el editor del medio electrónico para el periodo que comprende la presente certificación.

Nuestro examen se ha realizado de acuerdo con las normas y procedimientos establecidos en las Normas Técnicas para el Control de los Medios Electrónicos de Comunicación.

En nuestra opinión, la presente acta presenta razonablemente la difusión/audiencia registrada por este medio electrónico.

ADVERTENCIA:

El trabajo de OJDinteractiva, la división de INFORMACIÓN Y CONTROL DE PUBLICACIONES S.A (INTROL) se limita a la realización de pruebas para la revisión de los datos de recuento suministrados por el editor con la finalidad de expresar una opinión sobre la razonabilidad de dichos datos de acuerdo con las Normas Técnicas para el control de los MEC.

Por tanto, INTROL no acepta responsabilidad alguna por las inexactitudes o errores que puedan existir en los datos de recuento. Tampoco acepta ninguna responsabilidad por la falsedad en los datos de recuento recibidos del editor, ni por otros datos de medición que no están incluidos en el análisis.

Agosto - 2024

OJDinteractiva