



## INFORMACION Y CONTROL DE PUBLICACIONES, S.A.

Velázquez, 46, 1ª Drcha - Tel. 91 435 00 32 Fax 91 435 96 05 - 28001 - MADRID  
Av. Diagonal 497, 5a planta - Tel 93 439 24 18 Fax 93 419 25 34 - 08029 - BARCELONA

**Título:** MALLORCADIARIO.COM - LASIESTAMAGAZINE  
**URL Primaria:** https://lasiestamagazine.mallorcadiario.com/  
**Editor:** Marmi 2015 S.L.  
**Domicilio:** Avda. Antoni Maura, 34  
**Ciudad:** 07141 MARRATXI  
**Teléfono:** 971432220  
**Fax:**  
**E-mail:**  
**Clasificación:** Noticias e Información  
**Sub-Clasificación:** Noticias globales y actualidad



mallorcadiario.com

### 1. Cifras totales y promedios (Nacional e Internacional)

MES - AÑO	NAVEGADORES UNICOS	VISITAS	PAGINAS
Mayo - 2024	12.078	13.228	14.675
<b>PROMEDIO DIARIO</b>	<b>403</b>	<b>427</b>	<b>473</b>
<b>PROMEDIO LUNES-VIERNES</b>	351	372	420
<b>PROMEDIO SABADO-DOMINGO</b>	551	585	627
<b>PAGINAS / VISITAS</b>	1,11		
<b>DURACION MEDIA VISITAS</b>	0:00:38		
<b>TIEMPO INTERACCIÓN MEDIO</b>	0:00:13		

### 2. Secciones (Nacional e Internacional)

	PAGINAS	%
<b>HOME</b>	423	2.88 %
<b>RESTO</b>	14.252	97.12 %

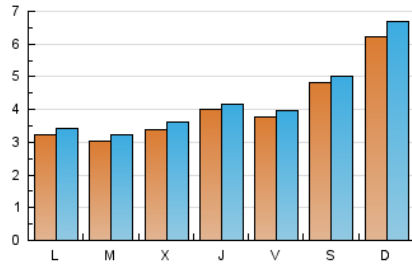
### 3. Por día del mes (Nacional e Internacional)

Día	N. únicos	Visitas	Páginas	Día	N. únicos	Visitas	Páginas	Día	N. únicos	Visitas	Páginas
1	180	190	226	11	697	729	772	21	187	210	261
2	184	191	228	12	784	806	876	22	357	396	483
3	206	224	272	13	595	629	717	23	295	326	401
4	183	189	224	14	564	597	673	24	192	210	236
5	202	211	237	15	475	501	537	25	175	186	202
6	259	275	324	16	677	704	745	26	170	180	207
7	276	290	370	17	766	790	828	27	220	233	270
8	505	527	578	18	869	898	921	28	184	197	272
9	673	689	723	19	1.327	1.480	1.580	29	179	192	228
10	578	605	648	20	219	234	268	30	169	180	200
								31	144	159	168

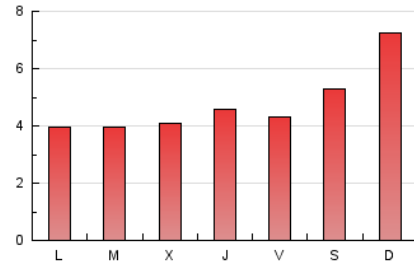
### 4. Gráficas (Nacional e Internacional)

#### 4.1 Por día de la semana (promedio)

N. únicos / Visitas (x 100)

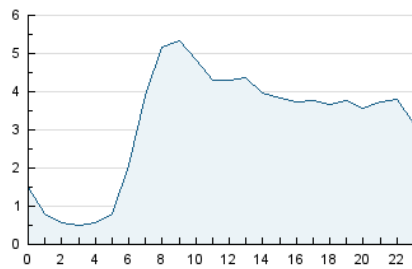


Páginas (x 100)

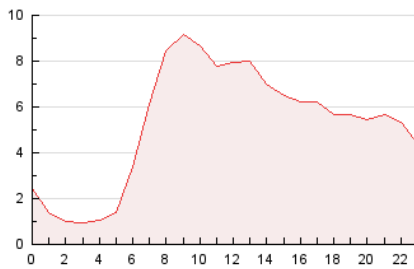


#### 4.2 Por franja horaria (promedio)

Visitas\_ (x 1000)

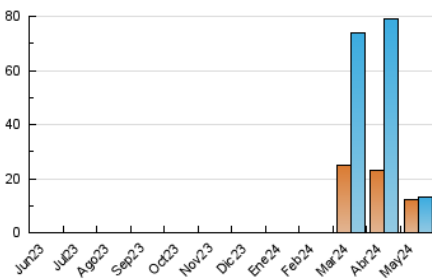


Páginas (x 1000)

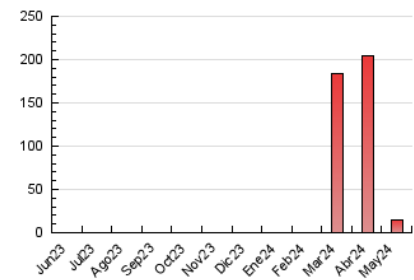


#### 4.3 Por meses

N. únicos / Visitas (x 1000)



Páginas (x 1000)





## INFORMACION Y CONTROL DE PUBLICACIONES, S.A.

Velázquez, 46, 1ª Drcha - Tel. 91 435 00 32 Fax 91 435 96 05 - 28001 - MADRID  
Av. Diagonal 497, 5a planta - Tel 93 439 24 18 Fax 93 419 25 34 - 08029 - BARCELONA

### Anexo - Tráfico Nacional

**Título:** MALLORCADIARIO.COM - LASIESTAMAGAZINE  
**URL Primaria:** https://lasiestamagazine.mallorcadiario.com/  
**Editor:** Marmi 2015 S.L.  
**Domicilio:** Avda. Antoni Maura, 34  
**Ciudad:** 07141 MARRATXI  
**Teléfono:** 971432220  
**Fax:**  
**E-mail:**  
**Clasificación:** Noticias e Información  
**Sub-Clasificación:** Noticias globales y actualidad



MallorcaDiario.Com

#### 1. Cifras totales y promedios (Nacional)

MES - AÑO	NAVEGADORES UNICOS	VISITAS	PAGINAS
Mayo - 2024	10.963	11.979	13.195
<b>PROMEDIO DIARIO</b>	<b>365</b>	<b>386</b>	<b>426</b>
<b>PROMEDIO LUNES-VIERNES</b>	<b>313</b>	<b>330</b>	<b>371</b>
<b>PROMEDIO SABADO-DOMINGO</b>	<b>517</b>	<b>549</b>	<b>583</b>
<b>PAGINAS / VISITAS</b>	<b>1,10</b>		
<b>DURACION MEDIA VISITAS</b>	<b>0:00:38</b>		
<b>TIEMPO INTERACCIÓN MEDIO</b>	<b>0:00:12</b>		

#### 2. Secciones (Nacional)

	PAGINAS	%
<b>HOME</b>	378	2.86 %
<b>RESTO</b>	12.817	97.14 %

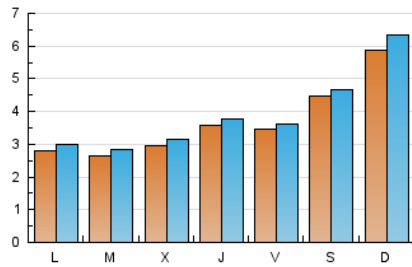
#### 3. Por día del mes (Nacional)

Día	N. únicos	Visitas	Páginas	Día	N. únicos	Visitas	Páginas	Día	N. únicos	Visitas	Páginas
1	146	155	189	11	663	691	736	21	159	175	220
2	153	159	190	12	740	761	798	22	286	319	392
3	169	181	211	13	552	584	660	23	250	277	350
4	161	167	196	14	519	549	614	24	161	172	195
5	170	179	200	15	440	461	497	25	137	146	157
6	207	221	261	16	632	655	687	26	140	149	171
7	227	238	306	17	729	751	784	27	183	195	228
8	465	487	516	18	831	857	870	28	158	171	233
9	622	637	663	19	1.294	1.444	1.538	29	140	147	183
10	553	576	620	20	180	192	219	30	140	151	166
								31	121	132	145

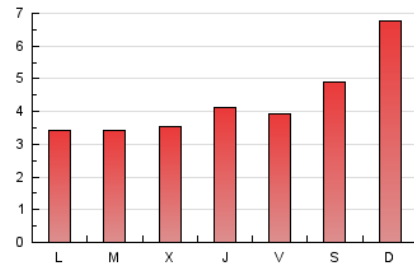
### 4. Gráficas (Nacional)

#### 4.1 Por día de la semana (promedio)

N. únicos / Visitas (x 100)

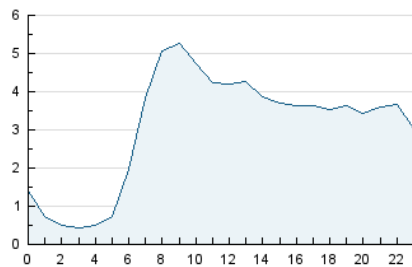


Páginas (x 100)

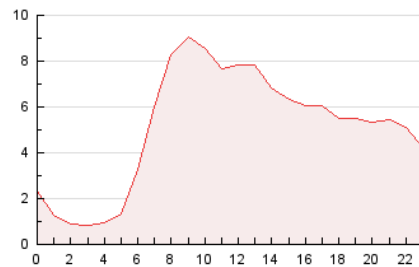


#### 4.2 Por franja horaria (promedio)

Visitas\_ (x 1000)

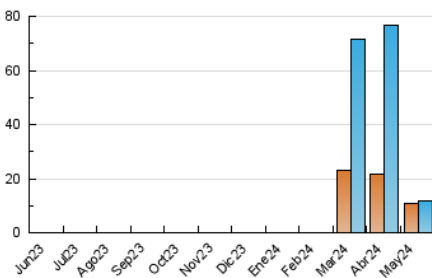


Páginas (x 1000)

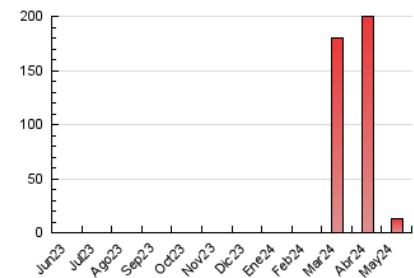


#### 4.3 Por meses

N. únicos / Visitas (x 1000)



Páginas (x 1000)



## 5. Observaciones

Este Medio Electrónico de Comunicación ha sido medido por la herramienta Google Analytics de Google (GA4)

## 6. Definiciones básicas (Para más información ver Normas Técnicas para el Control de los Medios Electrónicos de Comunicación)

### Página Vista:

Conjunto de ficheros enviado a un usuario como resultado de una petición del mismo recibida por el servidor. Cuando la página está formada por varios marcos (frames), el conjunto de los mismos tendrá, a efectos de cómputo, la consideración de una página unitaria.

### Visita:

Una secuencia ininterrumpida de páginas servidas a un usuario válido. Si dicho usuario no realiza peticiones de páginas en un periodo de tiempo (30 min) la siguiente petición constituirá el inicio de una nueva visita.

### Navegador Único:

Total de combinaciones únicas de una dirección IP y un identificador adicional. Los medios pueden utilizar cookies o el Identificador de Alta de registro.

### Duración Página Vista:

Tiempo acumulado en segundos de todas las páginas vistas (en visitas de dos o más páginas vistas), dividido por el número total de páginas vistas.

### Duración Visita:

Tiempo en segundos de todas las visitas de dos o más páginas vistas, dividido por el número total de visitas de dos o más páginas vistas.

### Tráfico nacional:

Audiencia/difusión correspondiente a España medida en base a los datos de las direcciones IP registradas por el sistema de medición.

## 7. Opinión

De OJDinteractiva, la división de INFORMACIÓN Y CONTROL DE PUBLICACIONES S.A.:

Hemos examinado la información facilitada por el editor del medio electrónico para el periodo que comprende la presente certificación.

Nuestro examen se ha realizado de acuerdo con las normas y procedimientos establecidos en las Normas Técnicas para el Control de los Medios Electrónicos de Comunicación.

En nuestra opinión, la presente certificación presenta razonablemente la difusión/audiencia registrada por este canal.

### ADVERTENCIA:

El trabajo de OJDinteractiva, la división de INFORMACIÓN Y CONTROL DE PUBLICACIONES S.A (INTROL) se limita a la realización de pruebas para la revisión de los datos de recuento suministrados por el editor con la finalidad de expresar una opinión sobre la razonabilidad de dichos datos de acuerdo con las Normas Técnicas para el control de los MEC.

Por tanto, INTROL no acepta responsabilidad alguna por las inexactitudes o errores que puedan existir en los datos de recuento. Tampoco acepta ninguna responsabilidad por la falsedad en los datos de recuento recibidos del editor, ni por otros datos de medición que no están incluidos en el análisis.

Junio - 2024

OJDinteractiva