



## INFORMACION Y CONTROL DE PUBLICACIONES, S.A.

Velázquez, 46, 1º Drcha - Tel. 91 435 00 32 Fax 91 435 96 05 - 28001 - MADRID  
Av. Diagonal 497, 5a planta - Tel 93 439 24 18 Fax 93 419 25 34 - 08029 - BARCELONA

**Título:** CINEMASCOMICS.COM  
**URL Primaria:** https://www.cinemascomics.com/  
**Editor:** New Babylon S.L.  
**Domicilio:** Calle Lugo 66, 3º  
**Ciudad:** 50007 ZARAGOZA  
**Teléfono:**  
**Fax:**  
**E-mail:**  
**Clasificación:** Noticias e Información  
**Sub-Clasificación:** Noticias de interés especial

### 1. Cifras totales y promedios (Nacional e Internacional)

MES - AÑO	NAVEGADORES UNICOS	VISITAS	PAGINAS
Diciembre - 2024	312.829	429.361	1.248.353
<b>PROMEDIO DIARIO</b>	<b>12.717</b>	<b>14.127</b>	<b>40.269</b>
<b>PROMEDIO LUNES-VIERNES</b>	13.372	14.866	42.872
<b>PROMEDIO SABADO-DOMINGO</b>	11.116	12.320	33.907
<b>PAGINAS / VISITAS</b>	2,85		
<b>DURACION MEDIA VISITAS</b>	0:02:05		
<b>TIEMPO INTERACCIÓN MEDIO</b>	0:00:38		

### 2. Secciones (Nacional e Internacional)

	PAGINAS	%
<b>HOME</b>	110.356	8.84 %
<b>RESTO</b>	1.137.997	91.16 %

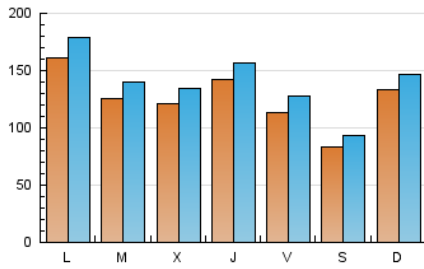
### 3. Por día del mes (Nacional e Internacional)

Día	N. únicos	Visitas	Páginas	Día	N. únicos	Visitas	Páginas	Día	N. únicos	Visitas	Páginas
<b>1</b>	25.529	27.752	76.582	<b>11</b>	8.215	9.199	25.549	<b>21</b>	6.351	7.087	20.259
<b>2</b>	24.429	27.442	70.514	<b>12</b>	8.642	9.542	26.292	<b>22</b>	9.606	10.531	28.872
<b>3</b>	21.102	23.353	64.640	<b>13</b>	6.939	7.969	21.350	<b>23</b>	19.399	20.928	52.834
<b>4</b>	22.674	24.854	69.577	<b>14</b>	6.435	7.299	20.892	<b>24</b>	11.162	12.093	31.532
<b>5</b>	16.484	18.160	50.600	<b>15</b>	7.597	8.498	23.603	<b>25</b>	8.284	9.402	28.319
<b>6</b>	11.819	13.390	34.773	<b>16</b>	7.241	8.503	23.633	<b>26</b>	23.595	25.562	95.777
<b>7</b>	10.196	11.418	29.726	<b>17</b>	7.271	8.392	24.246	<b>27</b>	19.906	21.703	87.853
<b>8</b>	11.619	12.986	33.948	<b>18</b>	9.283	10.429	30.628	<b>28</b>	10.537	11.656	34.520
<b>9</b>	10.279	11.674	30.135	<b>19</b>	8.128	9.259	26.351	<b>29</b>	12.171	13.654	36.758
<b>10</b>	8.807	10.193	27.829	<b>20</b>	6.654	7.943	23.108	<b>30</b>	19.251	21.174	55.129
								<b>31</b>	14.613	15.884	42.524

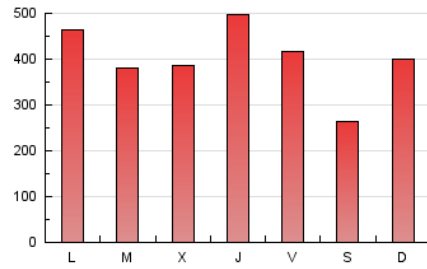
#### 4. Gráficas (Nacional e Internacional)

##### 4.1 Por día de la semana (promedio)

N. únicos / Visitas (x 100)



Páginas (x 100)

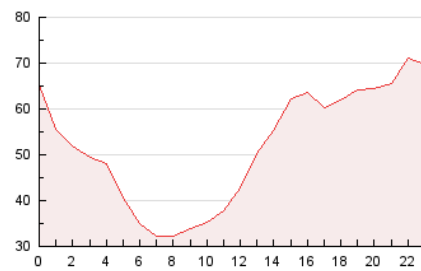


##### 4.2 Por franja horaria (promedio)

Visitas\_ (x 1000)

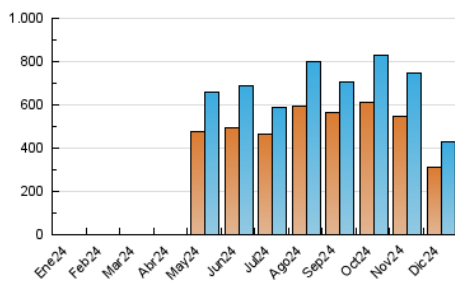


Páginas (x 1000)

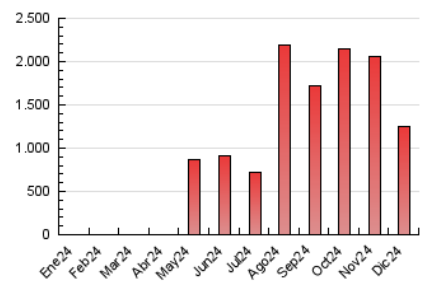


##### 4.3 Por meses

N. únicos / Visitas (x 1000)



Páginas (x 1000)





## INFORMACION Y CONTROL DE PUBLICACIONES, S.A.

Velázquez, 46, 1ª Drcha - Tel. 91 435 00 32 Fax 91 435 96 05 - 28001 - MADRID  
 Av. Diagonal 497, 5a planta - Tel 93 439 24 18 Fax 93 419 25 34 - 08029 - BARCELONA

### Anexo - Tráfico Nacional

**Título:** CINEMASCOMICS.COM  
**URL Primaria:** https://www.cinemascomics.com/  
**Editor:** New Babylon S.L.  
**Domicilio:** Calle Lugo 66, 3º  
**Ciudad:** 50007 ZARAGOZA  
**Teléfono:**  
**Fax:**  
**E-mail:**  
**Clasificación:** Noticias e Información  
**Sub-Clasificación:** Noticias de interés especial

#### 1. Cifras totales y promedios (Nacional)

MES - AÑO	NAVEGADORES UNICOS	VISITAS	PAGINAS
Diciembre - 2024	111.559	167.857	477.669
<b>PROMEDIO DIARIO</b>	<b>4.858</b>	<b>5.539</b>	<b>15.409</b>
<b>PROMEDIO LUNES-VIERNES</b>	4.976	5.679	16.030
<b>PROMEDIO SABADO-DOMINGO</b>	4.571	5.196	13.890
<b>PAGINAS / VISITAS</b>	2,78		
<b>DURACION MEDIA VISITAS</b>	0:02:11		
<b>TIEMPO INTERACCIÓN MEDIO</b>	0:00:40		

#### 2. Secciones (Nacional)

	PAGINAS	%
<b>HOME</b>	67.606	14.15 %
<b>RESTO</b>	410.063	85.85 %

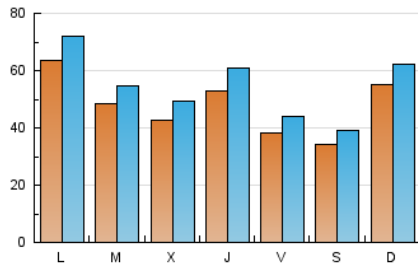
#### 3. Por día del mes (Nacional)

Día	N. únicos	Visitas	Páginas	Día	N. únicos	Visitas	Páginas	Día	N. únicos	Visitas	Páginas
1	10.311	11.495	29.504	11	3.186	3.793	10.635	21	2.628	3.082	9.221
2	8.263	9.257	23.104	12	3.368	3.900	10.563	22	4.197	4.820	13.303
3	7.116	8.088	21.309	13	2.829	3.399	9.352	23	7.653	8.405	20.428
4	6.765	7.691	21.105	14	2.838	3.268	9.547	24	4.113	4.570	11.875
5	5.152	5.860	15.843	15	3.196	3.749	10.127	25	3.480	4.046	13.722
6	4.531	5.133	13.793	16	2.961	3.517	10.281	26	9.445	10.770	38.180
7	4.268	4.839	12.470	17	3.056	3.542	10.650	27	5.355	6.067	21.711
8	4.788	5.403	13.450	18	3.708	4.243	12.494	28	3.895	4.467	12.207
9	3.771	4.381	11.421	19	3.143	3.796	11.173	29	5.016	5.644	15.181
10	3.279	3.803	11.445	20	2.508	3.027	9.871	30	9.226	10.387	25.622
								31	6.563	7.273	18.082

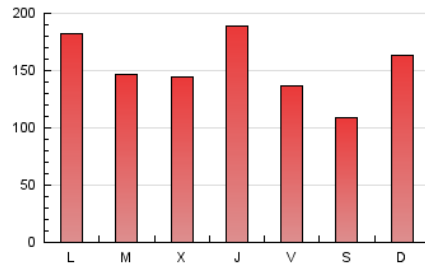
#### 4. Gráficas (Nacional)

##### 4.1 Por día de la semana (promedio)

N. únicos / Visitas (x 100)



Páginas (x 100)

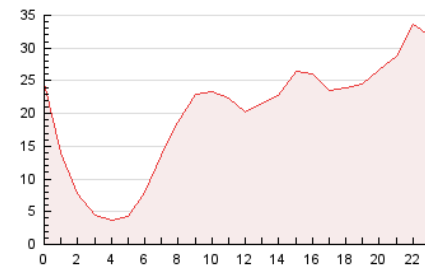


##### 4.2 Por franja horaria (promedio)

Visitas\_ (x 1000)

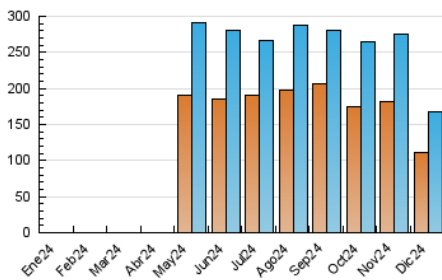


Páginas (x 1000)

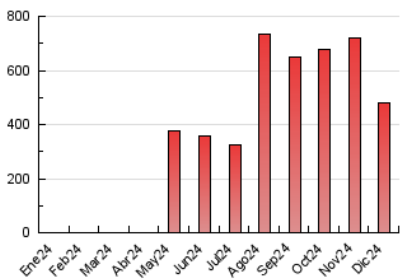


##### 4.3 Por meses

N. únicos / Visitas (x 1000)



Páginas (x 1000)



## 5. Observaciones

Este Medio Electrónico de Comunicación ha sido medido por la herramienta Google Analytics de Google (GA4).

## 6. Definiciones básicas (Para más información ver Normas Técnicas para el Control de los Medios Electrónicos de Comunicación)

### Página Vista:

Conjunto de ficheros enviado a un usuario como resultado de una petición del mismo recibida por el servidor. Cuando la página está formada por varios marcos (frames), el conjunto de los mismos tendrá, a efectos de cómputo, la consideración de una página unitaria.

### Visita:

Una secuencia ininterrumpida de páginas servidas a un usuario válido. Si dicho usuario no realiza peticiones de páginas en un periodo de tiempo (30 min) la siguiente petición constituirá el inicio de una nueva visita.

### Navegador Único:

Total de combinaciones únicas de una dirección IP y un identificador adicional. Los medios pueden utilizar cookies o el Identificador de Alta de registro.

### Duración Página Vista:

Tiempo acumulado en segundos de todas las páginas vistas (en visitas de dos o más páginas vistas), dividido por el número total de páginas vistas.

### Duración Visita:

Tiempo en segundos de todas las visitas de dos o más páginas vistas, dividido por el número total de visitas de dos o más páginas vistas.

### Tráfico nacional:

Audiencia/difusión correspondiente a España medida en base a los datos de las direcciones IP registradas por el sistema de medición.

## 7. Opinión

De OJDinteractiva, la división de INFORMACIÓN Y CONTROL DE PUBLICACIONES S.A.:

Hemos examinado la información facilitada por el editor del medio electrónico para el periodo que comprende la presente certificación.

Nuestro examen se ha realizado de acuerdo con las normas y procedimientos establecidos en las Normas Técnicas para el Control de los Medios Electrónicos de Comunicación.

En nuestra opinión, la presente acta presenta razonablemente la difusión/audiencia registrada por este medio electrónico.

### ADVERTENCIA:

El trabajo de OJDinteractiva, la división de INFORMACIÓN Y CONTROL DE PUBLICACIONES S.A (INTROL) se limita a la realización de pruebas para la revisión de los datos de recuento suministrados por el editor con la finalidad de expresar una opinión sobre la razonabilidad de dichos datos de acuerdo con las Normas Técnicas para el control de los MEC.

Por tanto, INTROL no acepta responsabilidad alguna por las inexactitudes o errores que puedan existir en los datos de recuento. Tampoco acepta ninguna responsabilidad por la falsedad en los datos de recuento recibidos del editor, ni por otros datos de medición que no están incluidos en el análisis.

- 2024

OJDinteractiva