



INFORMACION Y CONTROL DE PUBLICACIONES, S.A.

Velázquez, 46, 1ª Drcha - Tel. 91 435 00 32 Fax 91 435 96 05 - 28001 - MADRID
Av. Diagonal 497, 5a planta - Tel 93 439 24 18 Fax 93 419 25 34 - 08029 - BARCELONA

Título: EMPRESAS.DE - CARTAGENA
URL Primaria: https://cartagena.empresas.de
Editor: PDF 2024, SL
Domicilio: Pza. San Agustín, 11 - Entresuelo, 11
Ciudad: 30201 Cartagena
Teléfono:
Fax:
E-mail:
Clasificación: Noticias e Información
Sub-Clasificación: Noticias de interés especial

EmpresasdeCartagena.com
Ciudad, Campo y Mar Menor

1. Cifras totales y promedios (Nacional e Internacional)

MES - AÑO	NAVEGADORES UNICOS	VISITAS	PAGINAS
Enero - 2025	2.165	3.093	5.814
PROMEDIO DIARIO	85	100	188
PROMEDIO LUNES-VIERNES	98	118	230
PROMEDIO SABADO-DOMINGO	46	51	64
PAGINAS / VISITAS	1,87		
DURACION MEDIA VISITAS	0:03:36		
TIEMPO INTERACCIÓN MEDIO	0:00:52		

2. Secciones (Nacional e Internacional)

	PAGINAS	%
HOME	1.689	29.05 %
RESTO	4.125	70.95 %

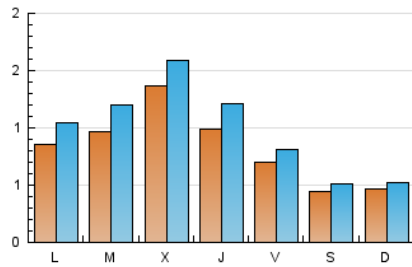
3. Por día del mes (Nacional e Internacional)

Día	N. únicos	Visitas	Páginas	Día	N. únicos	Visitas	Páginas	Día	N. únicos	Visitas	Páginas
1	49	53	61	11	56	63	96	21	87	102	276
2	56	72	111	12	49	54	58	22	111	125	290
3	49	55	74	13	156	186	345	23	86	101	238
4	44	50	70	14	126	155	372	24	89	97	186
5	60	66	84	15	95	109	275	25	46	50	57
6	33	37	53	16	85	110	234	26	40	44	50
7	99	123	262	17	97	112	238	27	63	83	278
8	355	403	598	18	33	39	50	28	77	101	163
9	204	235	366	19	38	43	50	29	75	106	188
10	94	119	248	20	91	110	259	30	65	85	144
								31	20	24	40

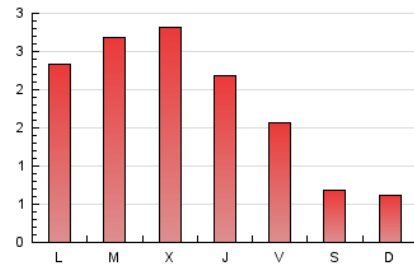
4. Gráficas (Nacional e Internacional)

4.1 Por día de la semana (promedio)

N. únicos / Visitas (x 100)

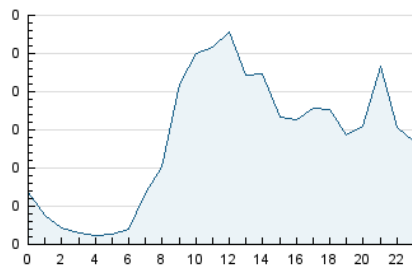


Páginas (x 100)

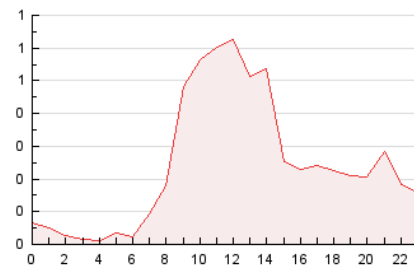


4.2 Por franja horaria (promedio)

Visitas_ (x 1000)

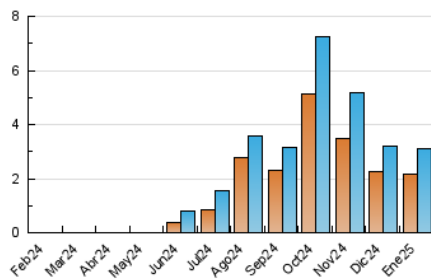


Páginas (x 1000)

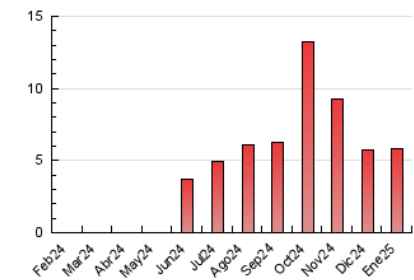


4.3 Por meses

N. únicos / Visitas (x 1000)



Páginas (x 1000)





INFORMACION Y CONTROL DE PUBLICACIONES, S.A.

Velázquez, 46, 1ª Drcha - Tel. 91 435 00 32 Fax 91 435 96 05 - 28001 - MADRID
Av. Diagonal 497, 5a planta - Tel 93 439 24 18 Fax 93 419 25 34 - 08029 - BARCELONA

Anexo - Tráfico Nacional

Título: EMPRESAS.DE - CARTAGENA
URL Primaria: https://cartagena.empresas.de
Editor: PDF 2024, SL
Domicilio: Pza. San Agustín, 11 - Entresuelo, 11
Ciudad: 30201 Cartagena
Teléfono:
Fax:
E-mail:
Clasificación: Noticias e Información
Sub-Clasificación: Noticias de interés especial

EmpresasdeCartagena.com
Ciudad, Campo y Mar Menor

1. Cifras totales y promedios (Nacional)

MES - AÑO	NAVEGADORES UNICOS	VISITAS	PAGINAS
Enero - 2025	1.741	2.616	5.075
PROMEDIO DIARIO	70	84	164
PROMEDIO LUNES-VIERNES	80	98	200
PROMEDIO SABADO-DOMINGO	41	46	59
PAGINAS / VISITAS	1,94		
DURACION MEDIA VISITAS	0:04:02		
TIEMPO INTERACCIÓN MEDIO	0:00:58		

2. Secciones (Nacional)

	PAGINAS	%
HOME	1.617	31.86 %
RESTO	3.458	68.14 %

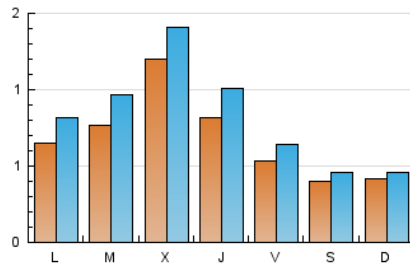
3. Por día del mes (Nacional)

Día	N. únicos	Visitas	Páginas	Día	N. únicos	Visitas	Páginas	Día	N. únicos	Visitas	Páginas
1	47	51	59	11	52	59	92	21	63	76	221
2	45	60	97	12	46	51	55	22	85	97	244
3	42	47	63	13	126	155	315	23	72	83	205
4	35	40	61	14	101	125	295	24	66	74	156
5	55	61	79	15	73	83	234	25	41	45	52
6	27	31	47	16	61	82	194	26	31	34	40
7	79	101	227	17	67	80	189	27	47	65	234
8	334	382	577	18	32	38	49	28	63	86	141
9	182	213	344	19	34	37	43	29	63	92	164
10	74	98	226	20	61	78	217	30	48	68	120
				21				31	15	19	35

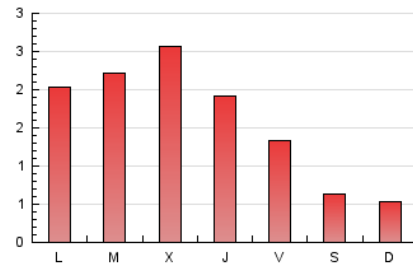
4. Gráficas (Nacional)

4.1 Por día de la semana (promedio)

N. únicos / Visitas (x 100)

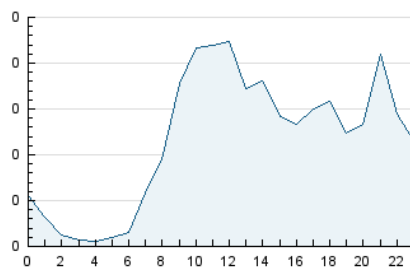


Páginas (x 100)

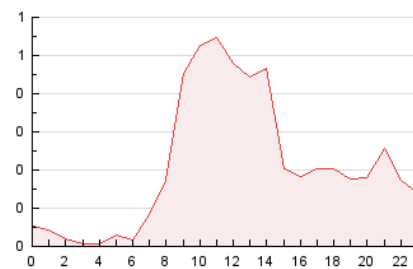


4.2 Por franja horaria (promedio)

Visitas_ (x 1000)

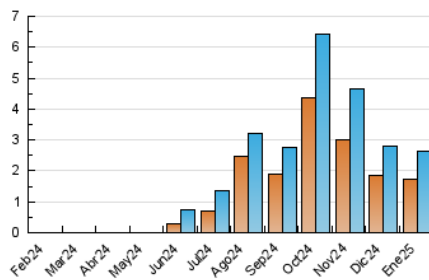


Páginas (x 1000)

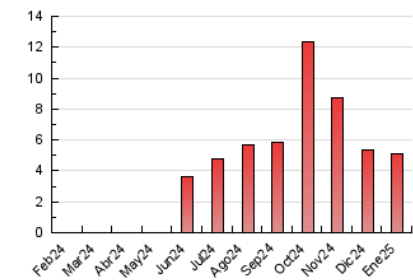


4.3 Por meses

N. únicos / Visitas (x 1000)



Páginas (x 1000)



5. Observaciones

Este Medio Electrónico de Comunicación ha sido medido por la herramienta Google Analytics de Google (GA4).

6. Definiciones básicas (Para más información ver Normas Técnicas para el Control de los Medios Electrónicos de Comunicación)

Página Vista:

Conjunto de ficheros enviado a un usuario como resultado de una petición del mismo recibida por el servidor. Cuando la página está formada por varios marcos (frames), el conjunto de los mismos tendrá, a efectos de cómputo, la consideración de una página unitaria.

Visita:

Una secuencia ininterrumpida de páginas servidas a un usuario válido. Si dicho usuario no realiza peticiones de páginas en un periodo de tiempo (30 min) la siguiente petición constituirá el inicio de una nueva visita.

Navegador Único:

Total de combinaciones únicas de una dirección IP y un identificador adicional. Los medios pueden utilizar cookies o el Identificador de Alta de registro.

Duración Página Vista:

Tiempo acumulado en segundos de todas las páginas vistas (en visitas de dos o más páginas vistas), dividido por el número total de páginas vistas.

Duración Visita:

Tiempo en segundos de todas las visitas de dos o más páginas vistas, dividido por el número total de visitas de dos o más páginas vistas.

Tráfico nacional:

Audiencia/difusión correspondiente a España medida en base a los datos de las direcciones IP registradas por el sistema de medición.

7. Opinión

De OJDinteractiva, la división de INFORMACIÓN Y CONTROL DE PUBLICACIONES S.A.:

Hemos examinado la información facilitada por el editor del medio electrónico para el periodo que comprende la presente certificación.

Nuestro examen se ha realizado de acuerdo con las normas y procedimientos establecidos en las Normas Técnicas para el Control de los Medios Electrónicos de Comunicación.

En nuestra opinión, la presente certificación presenta razonablemente la difusión/audiencia registrada por este canal.

ADVERTENCIA:

El trabajo de OJDinteractiva, la división de INFORMACIÓN Y CONTROL DE PUBLICACIONES S.A (INTROL) se limita a la realización de pruebas para la revisión de los datos de recuento suministrados por el editor con la finalidad de expresar una opinión sobre la razonabilidad de dichos datos de acuerdo con las Normas Técnicas para el control de los MEC.

Por tanto, INTROL no acepta responsabilidad alguna por las inexactitudes o errores que puedan existir en los datos de recuento. Tampoco acepta ninguna responsabilidad por la falsedad en los datos de recuento recibidos del editor, ni por otros datos de medición que no están incluidos en el análisis.

Febrero - 2025

OJDinteractiva