



INFORMACION Y CONTROL DE PUBLICACIONES, S.A.

Velázquez, 46, 1º Drcha - Tel. 91 435 00 32 Fax 91 435 96 05 - 28001 - MADRID
Av. Diagonal 497, 5a planta - Tel 93 439 24 18 Fax 93 419 25 34 - 08029 - BARCELONA

Título: EMPRESAS.DE - CARTAGENA
URL Primaria: https://cartagena.empresas.de
Editor: PDF 2024, SL
Domicilio: Pza. San Agustín, 11 - Entresuelo, 11
Ciudad: 30201 Cartagena
Teléfono:
Fax:
E-mail:
Clasificación: Noticias e Información
Sub-Clasificación: Noticias de interés especial

EmpresasdeCartagena.com
Ciudad, Campo y Mar Menor

1. Cifras totales y promedios (Nacional e Internacional)

MES - AÑO	NAVEGADORES UNICOS	VISITAS	PAGINAS
Septiembre - 2024	2.291	3.174	6.262
PROMEDIO DIARIO	90	106	209
PROMEDIO LUNES-VIERNES	113	133	276
PROMEDIO SABADO-DOMINGO	38	42	51
PAGINAS / VISITAS	1,97		
DURACION MEDIA VISITAS	0:04:24		
TIEMPO INTERACCIÓN MEDIO	0:00:52		

2. Secciones (Nacional e Internacional)

	PAGINAS	%
HOME	2.035	32.50 %
RESTO	4.227	67.50 %

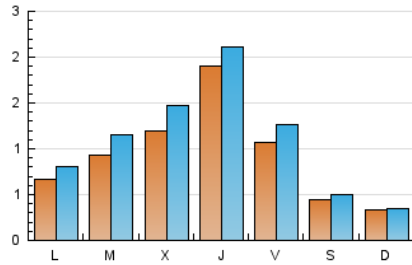
3. Por día del mes (Nacional e Internacional)

Día	N. únicos	Visitas	Páginas	Día	N. únicos	Visitas	Páginas	Día	N. únicos	Visitas	Páginas
1	13	13	26	11	64	81	215	21	64	68	77
2	46	56	212	12	120	139	305	22	37	39	52
3	151	188	423	13	73	87	110	23	83	102	263
4	180	230	402	14	33	37	39	24	84	101	248
5	89	108	217	15	27	29	33	25	93	113	264
6	64	80	223	16	52	65	218	26	83	97	248
7	28	35	49	17	56	67	169	27	119	142	251
8	32	35	44	18	140	164	305	28	50	60	65
9	35	43	153	19	466	501	707	29	57	60	77
10	82	102	295	20	171	196	317	30	119	136	255

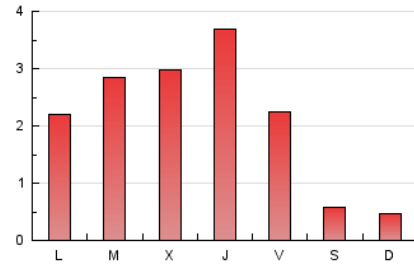
4. Gráficas (Nacional e Internacional)

4.1 Por día de la semana (promedio)

N. únicos / Visitas (x 100)

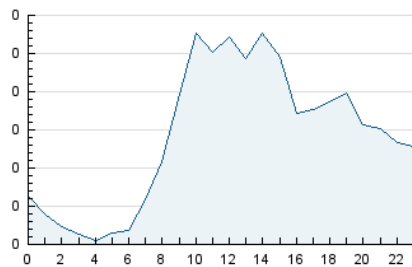


Páginas (x 100)

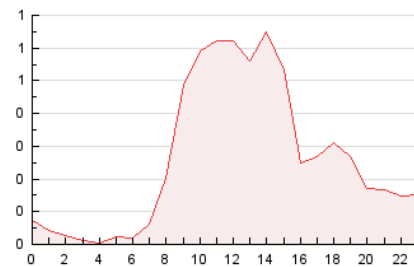


4.2 Por franja horaria (promedio)

Visitas_ (x 1000)

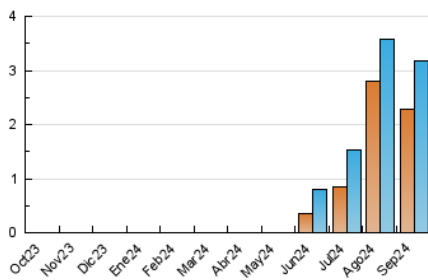


Páginas (x 1000)

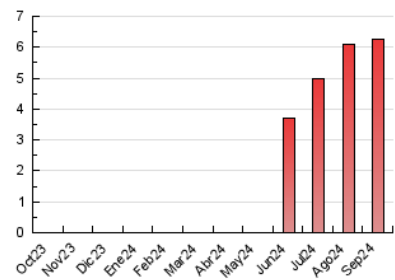


4.3 Por meses

N. únicos / Visitas (x 1000)



Páginas (x 1000)





INFORMACION Y CONTROL DE PUBLICACIONES, S.A.

Velázquez, 46, 1ª Drcha - Tel. 91 435 00 32 Fax 91 435 96 05 - 28001 - MADRID
Av. Diagonal 497, 5a planta - Tel 93 439 24 18 Fax 93 419 25 34 - 08029 - BARCELONA

Anexo - Tráfico Nacional

Título: EMPRESAS.DE - CARTAGENA
URL Primaria: https://cartagena.empresas.de
Editor: PDF 2024, SL
Domicilio: Pza. San Agustín, 11 - Entresuelo, 11
Ciudad: 30201 Cartagena
Teléfono:
Fax:
E-mail:
Clasificación: Noticias e Información
Sub-Clasificación: Noticias de interés especial

EmpresasdeCartagena.com
Ciudad, Campo y Mar Menor

1. Cifras totales y promedios (Nacional)

MES - AÑO	NAVEGADORES UNICOS	VISITAS	PAGINAS
Septiembre - 2024	1.905	2.748	5.810
PROMEDIO DIARIO	77	92	194
PROMEDIO LUNES-VIERNES	96	115	257
PROMEDIO SABADO-DOMINGO	33	36	45
PAGINAS / VISITAS	2,11		
DURACION MEDIA VISITAS	0:05:01		
TIEMPO INTERACCIÓN MEDIO	0:01:00		

2. Secciones (Nacional)

	PAGINAS	%
HOME	1.954	33.63 %
RESTO	3.856	66.37 %

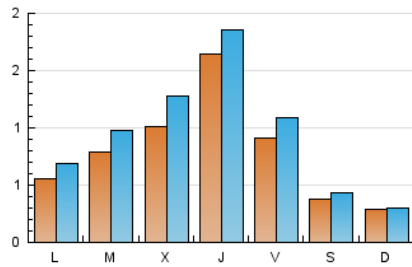
3. Por día del mes (Nacional)

Día	N. únicos	Visitas	Páginas	Día	N. únicos	Visitas	Páginas	Día	N. únicos	Visitas	Páginas
1	13	13	26	11	50	66	200	21	54	58	67
2	35	45	195	12	104	120	287	22	34	35	48
3	131	168	402	13	65	78	101	23	72	91	251
4	165	214	385	14	28	32	34	24	70	85	227
5	73	92	201	15	21	23	26	25	74	93	244
6	48	63	201	16	44	57	210	26	56	70	221
7	24	31	45	17	48	59	161	27	96	115	224
8	25	27	36	18	113	137	276	28	45	52	58
9	24	29	139	19	426	461	667	29	50	52	68
10	66	81	269	20	153	178	299	30	106	123	242

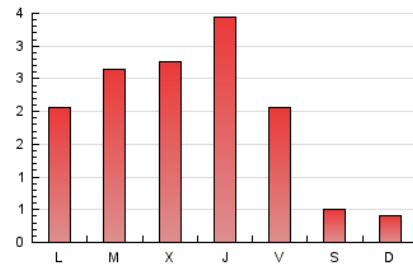
4. Gráficas (Nacional)

4.1 Por día de la semana (promedio)

N. únicos / Visitas (x 100)

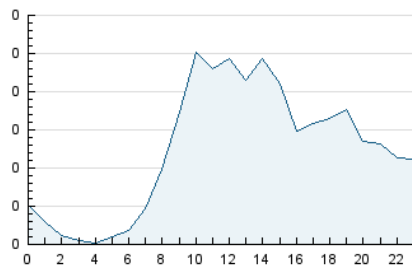


Páginas (x 100)

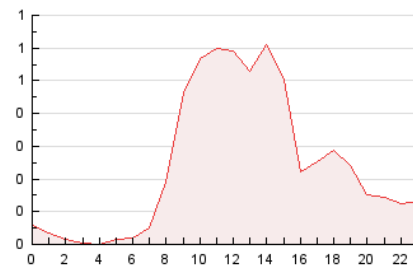


4.2 Por franja horaria (promedio)

Visitas_ (x 1000)

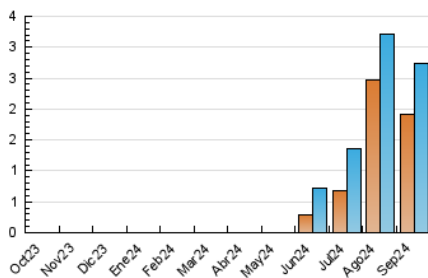


Páginas (x 1000)

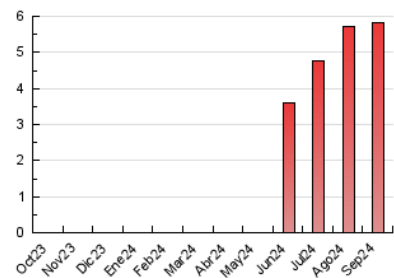


4.3 Por meses

N. únicos / Visitas (x 1000)



Páginas (x 1000)



5. Observaciones

Este Medio Electrónico de Comunicación ha sido medido por la herramienta Google Analytics de Google (GA4).

6. Definiciones básicas (Para más información ver Normas Técnicas para el Control de los Medios Electrónicos de Comunicación)

Página Vista:

Conjunto de ficheros enviado a un usuario como resultado de una petición del mismo recibida por el servidor. Cuando la página está formada por varios marcos (frames), el conjunto de los mismos tendrá, a efectos de cómputo, la consideración de una página unitaria.

Visita:

Una secuencia ininterrumpida de páginas servidas a un usuario válido. Si dicho usuario no realiza peticiones de páginas en un periodo de tiempo (30 min) la siguiente petición constituirá el inicio de una nueva visita.

Navegador Único:

Total de combinaciones únicas de una dirección IP y un identificador adicional. Los medios pueden utilizar cookies o el Identificador de Alta de registro.

Duración Página Vista:

Tiempo acumulado en segundos de todas las páginas vistas (en visitas de dos o más páginas vistas), dividido por el número total de páginas vistas.

Duración Visita:

Tiempo en segundos de todas las visitas de dos o más páginas vistas, dividido por el número total de visitas de dos o más páginas vistas.

Tráfico nacional:

Audiencia/difusión correspondiente a España medida en base a los datos de las direcciones IP registradas por el sistema de medición.

7. Opinión

De OJDinteractiva, la división de INFORMACIÓN Y CONTROL DE PUBLICACIONES S.A.:

Hemos examinado la información facilitada por el editor del medio electrónico para el periodo que comprende la presente certificación.

Nuestro examen se ha realizado de acuerdo con las normas y procedimientos establecidos en las Normas Técnicas para el Control de los Medios Electrónicos de Comunicación.

En nuestra opinión, la presente certificación presenta razonablemente la difusión/audiencia registrada por este canal.

ADVERTENCIA:

El trabajo de OJDinteractiva, la división de INFORMACIÓN Y CONTROL DE PUBLICACIONES S.A (INTROL) se limita a la realización de pruebas para la revisión de los datos de recuento suministrados por el editor con la finalidad de expresar una opinión sobre la razonabilidad de dichos datos de acuerdo con las Normas Técnicas para el control de los MEC.

Por tanto, INTROL no acepta responsabilidad alguna por las inexactitudes o errores que puedan existir en los datos de recuento. Tampoco acepta ninguna responsabilidad por la falsedad en los datos de recuento recibidos del editor, ni por otros datos de medición que no están incluidos en el análisis.

Octubre - 2024

OJDinteractiva