



## INFORMACION Y CONTROL DE PUBLICACIONES, S.A.

Velázquez, 46, 1º Drcha - Tel. 91 435 00 32 Fax 91 435 96 05 - 28001 - MADRID  
Av. Diagonal 497, 5a planta - Tel 93 439 24 18 Fax 93 419 25 34 - 08029 - BARCELONA

**Título:** EMPRESAS.DE - CARTAGENA  
**URL Primaria:** https://cartagena.empresas.de  
**Editor:** PDF 2024, SL  
**Domicilio:** Pza. San Agustín, 11 - Entresuelo, 11  
**Ciudad:** 30201 Cartagena  
**Teléfono:**  
**Fax:**  
**E-mail:**  
**Clasificación:** Noticias e Información  
**Sub-Clasificación:** Noticias de interés especial

**EmpresasdeCartagena.com**  
Ciudad, Campo y Mar Menor

### 1. Cifras totales y promedios (Nacional e Internacional)

MES - AÑO	NAVEGADORES UNICOS	VISITAS	PAGINAS
Octubre - 2024	5.127	7.242	13.225
<b>PROMEDIO DIARIO</b>	<b>196</b>	<b>234</b>	<b>427</b>
<b>PROMEDIO LUNES-VIERNES</b>	226	273	528
<b>PROMEDIO SABADO-DOMINGO</b>	109	120	136
<b>PAGINAS / VISITAS</b>	1,83		
<b>DURACION MEDIA VISITAS</b>	0:04:21		
<b>TIEMPO INTERACCIÓN MEDIO</b>	0:01:00		

### 2. Secciones (Nacional e Internacional)

	PAGINAS	%
<b>HOME</b>	3.759	28.42 %
<b>RESTO</b>	9.466	71.58 %

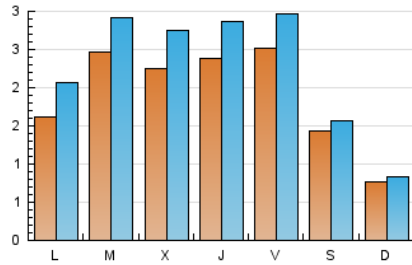
### 3. Por día del mes (Nacional e Internacional)

Día	N. únicos	Visitas	Páginas	Día	N. únicos	Visitas	Páginas	Día	N. únicos	Visitas	Páginas
<b>1</b>	143	161	294	<b>11</b>	396	466	735	<b>21</b>	149	190	507
<b>2</b>	120	138	254	<b>12</b>	238	261	269	<b>22</b>	181	220	484
<b>3</b>	152	177	280	<b>13</b>	109	119	131	<b>23</b>	173	244	555
<b>4</b>	169	194	328	<b>14</b>	116	148	399	<b>24</b>	326	395	728
<b>5</b>	45	50	58	<b>15</b>	385	455	763	<b>25</b>	184	241	532
<b>6</b>	43	46	55	<b>16</b>	511	583	902	<b>26</b>	64	74	88
<b>7</b>	249	323	524	<b>17</b>	323	384	779	<b>27</b>	42	46	49
<b>8</b>	334	395	647	<b>18</b>	253	283	517	<b>28</b>	129	168	502
<b>9</b>	190	229	486	<b>19</b>	224	240	272	<b>29</b>	194	229	539
<b>10</b>	237	278	514	<b>20</b>	110	123	169	<b>30</b>	133	181	412
								<b>31</b>	152	201	453

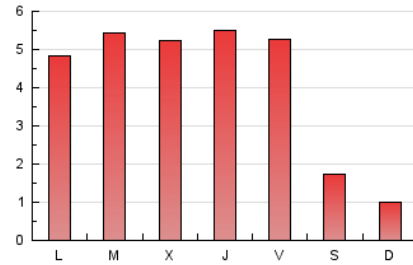
### 4. Gráficas (Nacional e Internacional)

#### 4.1 Por día de la semana (promedio)

N. únicos / Visitas (x 100)

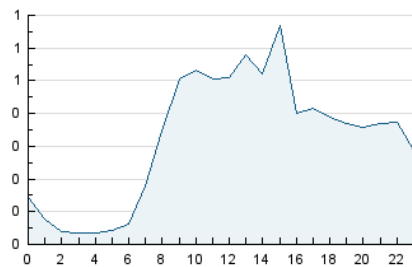


Páginas (x 100)

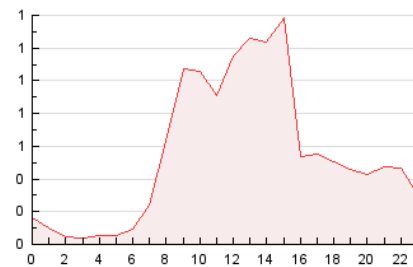


#### 4.2 Por franja horaria (promedio)

Visitas\_ (x 1000)

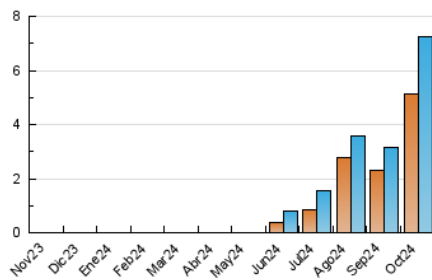


Páginas (x 1000)

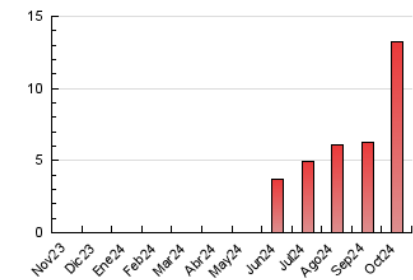


#### 4.3 Por meses

N. únicos / Visitas (x 1000)



Páginas (x 1000)





## INFORMACION Y CONTROL DE PUBLICACIONES, S.A.

Velázquez, 46, 1ª Drcha - Tel. 91 435 00 32 Fax 91 435 96 05 - 28001 - MADRID  
Av. Diagonal 497, 5a planta - Tel 93 439 24 18 Fax 93 419 25 34 - 08029 - BARCELONA

### Anexo - Tráfico Nacional

**Título:** EMPRESAS.DE - CARTAGENA  
**URL Primaria:** https://cartagena.empresas.de  
**Editor:** PDF 2024, SL  
**Domicilio:** Pza. San Agustín, 11 - Entresuelo, 11  
**Ciudad:** 30201 Cartagena  
**Teléfono:**  
**Fax:**  
**E-mail:**  
**Clasificación:** Noticias e Información  
**Sub-Clasificación:** Noticias de interés especial

**EmpresasdeCartagena.com**  
Ciudad, Campo y Mar Menor

#### 1. Cifras totales y promedios (Nacional)

MES - AÑO	NAVEGADORES UNICOS	VISITAS	PAGINAS
Octubre - 2024	4.355	6.432	12.393
<b>PROMEDIO DIARIO</b>	<b>171</b>	<b>207</b>	<b>400</b>
<b>PROMEDIO LUNES-VIERNES</b>	195	241	495
<b>PROMEDIO SABADO-DOMINGO</b>	100	111	127
<b>PAGINAS / VISITAS</b>	1,93		
<b>DURACION MEDIA VISITAS</b>	0:04:48		
<b>TIEMPO INTERACCIÓN MEDIO</b>	0:01:08		

#### 2. Secciones (Nacional)

	PAGINAS	%
<b>HOME</b>	3.612	29.15 %
<b>RESTO</b>	8.781	70.85 %

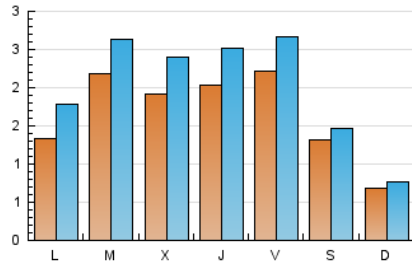
#### 3. Por día del mes (Nacional)

Día	N. únicos	Visitas	Páginas	Día	N. únicos	Visitas	Páginas	Día	N. únicos	Visitas	Páginas
<b>1</b>	121	139	269	<b>11</b>	365	433	703	<b>21</b>	128	169	486
<b>2</b>	105	122	239	<b>12</b>	224	247	256	<b>22</b>	152	191	452
<b>3</b>	141	166	269	<b>13</b>	104	114	126	<b>23</b>	145	215	519
<b>4</b>	141	165	299	<b>14</b>	100	131	383	<b>24</b>	269	334	668
<b>5</b>	34	38	47	<b>15</b>	365	435	743	<b>25</b>	148	205	497
<b>6</b>	33	36	45	<b>16</b>	476	547	866	<b>26</b>	54	64	78
<b>7</b>	229	300	498	<b>17</b>	294	354	750	<b>27</b>	33	37	40
<b>8</b>	315	376	627	<b>18</b>	230	262	494	<b>28</b>	79	115	450
<b>9</b>	153	191	449	<b>19</b>	217	233	265	<b>29</b>	139	173	476
<b>10</b>	204	244	480	<b>20</b>	103	115	160	<b>30</b>	76	124	355
								<b>31</b>	109	157	404

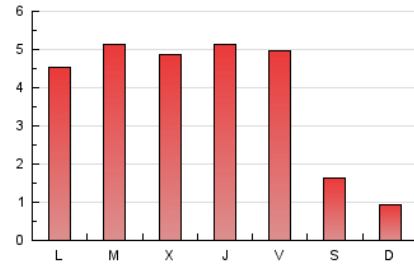
### 4. Gráficas (Nacional)

#### 4.1 Por día de la semana (promedio)

N. únicos / Visitas (x 100)

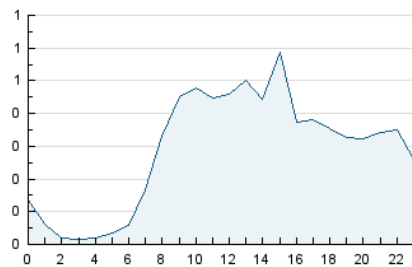


Páginas (x 100)

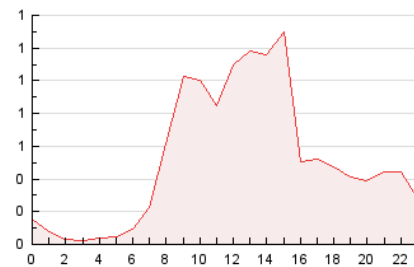


#### 4.2 Por franja horaria (promedio)

Visitas\_ (x 1000)

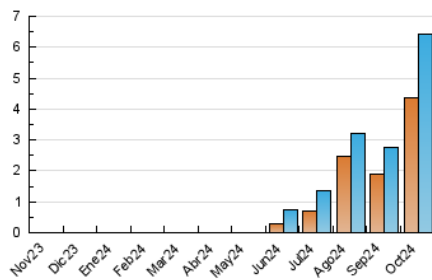


Páginas (x 1000)

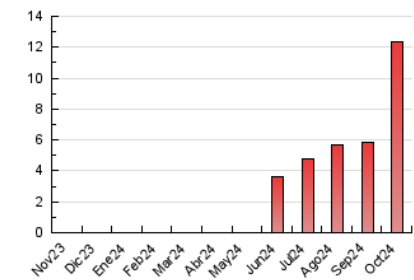


#### 4.3 Por meses

N. únicos / Visitas (x 1000)



Páginas (x 1000)



## 5. Observaciones

Este Medio Electrónico de Comunicación ha sido medido por la herramienta Google Analytics de Google (GA4).

## 6. Definiciones básicas (Para más información ver Normas Técnicas para el Control de los Medios Electrónicos de Comunicación)

### Página Vista:

Conjunto de ficheros enviado a un usuario como resultado de una petición del mismo recibida por el servidor. Cuando la página está formada por varios marcos (frames), el conjunto de los mismos tendrá, a efectos de cómputo, la consideración de una página unitaria.

### Visita:

Una secuencia ininterrumpida de páginas servidas a un usuario válido. Si dicho usuario no realiza peticiones de páginas en un periodo de tiempo (30 min) la siguiente petición constituirá el inicio de una nueva visita.

### Navegador Único:

Total de combinaciones únicas de una dirección IP y un identificador adicional. Los medios pueden utilizar cookies o el Identificador de Alta de registro.

### Duración Página Vista:

Tiempo acumulado en segundos de todas las páginas vistas (en visitas de dos o más páginas vistas), dividido por el número total de páginas vistas.

### Duración Visita:

Tiempo en segundos de todas las visitas de dos o más páginas vistas, dividido por el número total de visitas de dos o más páginas vistas.

### Tráfico nacional:

Audiencia/difusión correspondiente a España medida en base a los datos de las direcciones IP registradas por el sistema de medición.

## 7. Opinión

De OJDinteractiva, la división de INFORMACIÓN Y CONTROL DE PUBLICACIONES S.A.:

Hemos examinado la información facilitada por el editor del medio electrónico para el periodo que comprende la presente certificación.

Nuestro examen se ha realizado de acuerdo con las normas y procedimientos establecidos en las Normas Técnicas para el Control de los Medios Electrónicos de Comunicación.

En nuestra opinión, la presente certificación presenta razonablemente la difusión/audiencia registrada por este canal.

### ADVERTENCIA:

El trabajo de OJDinteractiva, la división de INFORMACIÓN Y CONTROL DE PUBLICACIONES S.A (INTROL) se limita a la realización de pruebas para la revisión de los datos de recuento suministrados por el editor con la finalidad de expresar una opinión sobre la razonabilidad de dichos datos de acuerdo con las Normas Técnicas para el control de los MEC.

Por tanto, INTROL no acepta responsabilidad alguna por las inexactitudes o errores que puedan existir en los datos de recuento. Tampoco acepta ninguna responsabilidad por la falsedad en los datos de recuento recibidos del editor, ni por otros datos de medición que no están incluidos en el análisis.

Noviembre - 2024

OJDinteractiva