



INFORMACION Y CONTROL DE PUBLICACIONES, S.A.

Velázquez, 46, 1º Drcha - Tel. 91 435 00 32 Fax 91 435 96 05 - 28001 - MADRID
Av. Diagonal 497, 5a planta - Tel 93 439 24 18 Fax 93 419 25 34 - 08029 - BARCELONA

Título: 5MASELDESCUENTO.ES
URL Primaria: https://www.5maseldescuento.es/
Editor: Rubén Oliva García
Domicilio: Saturnino Calleja, 20, 2º B
Ciudad: 02005 ALBACETE
Teléfono:
Fax:
E-mail:
Clasificación: Noticias e Información
Sub-Clasificación: Noticias deportivas y actualidad



1. Cifras totales y promedios (Nacional e Internacional)

MES - AÑO	NAVEGADORES UNICOS	VISITAS	PAGINAS
Diciembre - 2024	48.042	173.185	275.028
PROMEDIO DIARIO	3.972	5.595	8.872
PROMEDIO LUNES-VIERNES	3.882	5.456	8.589
PROMEDIO SABADO-DOMINGO	4.192	5.936	9.564
PAGINAS / VISITAS	1,59		
DURACION MEDIA VISITAS	0:02:04		
TIEMPO INTERACCIÓN MEDIO	0:02:54		

2. Secciones (Nacional e Internacional)

	PAGINAS	%
HOME	76.044	27.65 %
RESTO	198.984	72.35 %

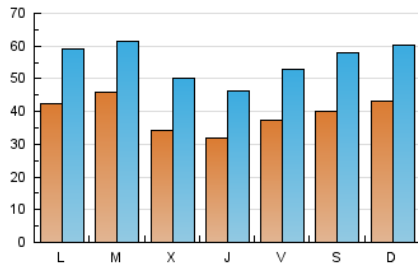
3. Por día del mes (Nacional e Internacional)

Día	N. únicos	Visitas	Páginas	Día	N. únicos	Visitas	Páginas	Día	N. únicos	Visitas	Páginas
1	3.665	5.558	9.809	11	3.102	4.623	7.015	21	2.706	3.921	6.866
2	6.248	8.801	12.922	12	2.861	4.259	6.682	22	3.315	4.392	6.612
3	4.098	5.537	8.313	13	3.792	5.219	8.131	23	2.019	3.053	4.526
4	4.868	7.351	13.443	14	4.379	6.749	11.471	24	1.494	2.209	3.294
5	3.813	5.630	9.479	15	3.645	5.140	8.169	25	2.178	3.193	5.109
6	3.913	5.573	8.461	16	3.887	5.447	8.545	26	2.823	4.119	6.382
7	4.213	5.927	9.037	17	5.461	7.653	13.188	27	3.688	5.085	7.360
8	5.293	7.769	13.531	18	3.526	4.864	7.793	28	4.790	6.588	9.685
9	3.884	5.460	9.722	19	3.275	4.534	6.909	29	5.718	7.377	10.897
10	3.579	4.939	7.556	20	3.525	5.264	8.742	30	5.098	6.878	10.555
								31	8.265	10.347	14.824

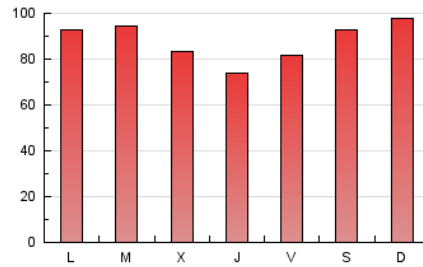
4. Gráficas (Nacional e Internacional)

4.1 Por día de la semana (promedio)

N. únicos / Visitas (x 100)



Páginas (x 100)

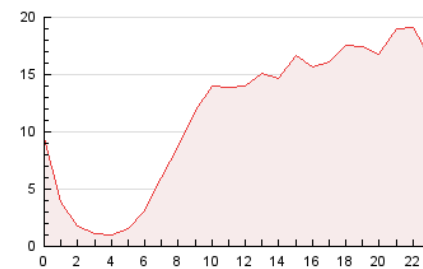


4.2 Por franja horaria (promedio)

Visitas_ (x 1000)

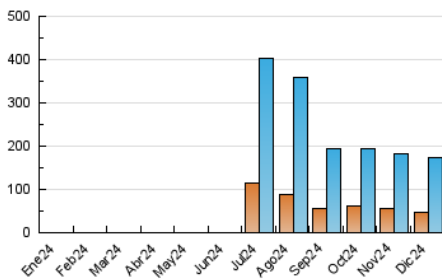


Páginas (x 1000)

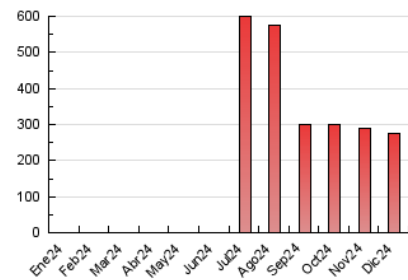


4.3 Por meses

N. únicos / Visitas (x 1000)



Páginas (x 1000)





INFORMACION Y CONTROL DE PUBLICACIONES, S.A.

Velázquez, 46, 1ª Drcha - Tel. 91 435 00 32 Fax 91 435 96 05 - 28001 - MADRID
Av. Diagonal 497, 5a planta - Tel 93 439 24 18 Fax 93 419 25 34 - 08029 - BARCELONA

Anexo - Tráfico Nacional

Título: 5MASELDESCUENTO.ES
URL Primaria: https://www.5maseldescuento.es/
Editor: Rubén Oliva García
Domicilio: Saturnino Calleja, 20, 2º B
Ciudad: 02005 ALBACETE
Teléfono:
Fax:
E-mail:
Clasificación: Noticias e Información
Sub-Clasificación: Noticias deportivas y actualidad



1. Cifras totales y promedios (Nacional)

MES - AÑO	NAVEGADORES UNICOS	VISITAS	PAGINAS
Diciembre - 2024	47.566	172.486	273.528
PROMEDIO DIARIO	3.950	5.567	8.823
PROMEDIO LUNES-VIERNES	3.859	5.426	8.541
PROMEDIO SABADO-DOMINGO	4.170	5.911	9.513
PAGINAS / VISITAS	1,58		
DURACION MEDIA VISITAS	0:02:04		
TIEMPO INTERACCIÓN MEDIO	0:02:55		

2. Secciones (Nacional)

	PAGINAS	%
HOME	75.484	27.60 %
RESTO	198.044	72.40 %

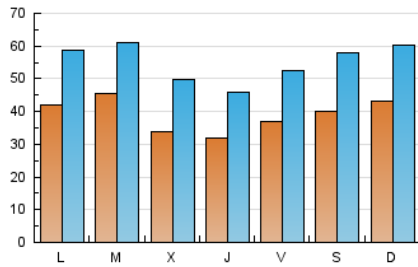
3. Por día del mes (Nacional)

Día	N. únicos	Visitas	Páginas	Día	N. únicos	Visitas	Páginas	Día	N. únicos	Visitas	Páginas
1	3.648	5.537	9.750	11	3.083	4.598	6.971	21	2.690	3.906	6.820
2	6.221	8.758	12.852	12	2.846	4.229	6.659	22	3.302	4.371	6.583
3	4.078	5.523	8.256	13	3.771	5.195	8.098	23	2.007	3.034	4.511
4	4.843	7.321	13.378	14	4.350	6.722	11.415	24	1.482	2.192	3.273
5	3.789	5.586	9.400	15	3.616	5.106	8.118	25	2.171	3.183	5.096
6	3.892	5.552	8.411	16	3.815	5.367	8.445	26	2.803	4.101	6.351
7	4.201	5.908	8.999	17	5.429	7.609	13.110	27	3.672	5.052	7.323
8	5.268	7.734	13.446	18	3.502	4.840	7.760	28	4.770	6.575	9.647
9	3.861	5.423	9.660	19	3.258	4.512	6.877	29	5.689	7.342	10.842
10	3.560	4.920	7.527	20	3.513	5.234	8.701	30	5.069	6.844	10.474
								31	8.237	10.308	14.775

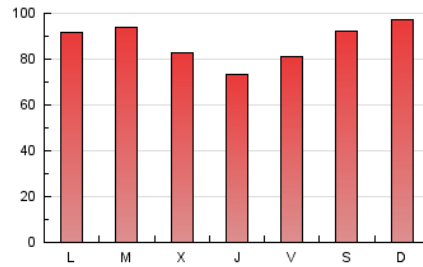
4. Gráficas (Nacional)

4.1 Por día de la semana (promedio)

N. únicos / Visitas (x 100)

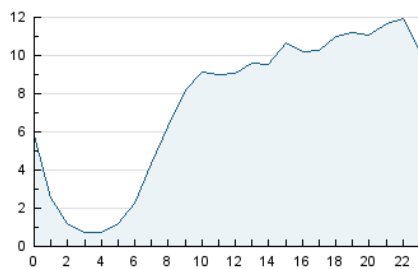


Páginas (x 100)

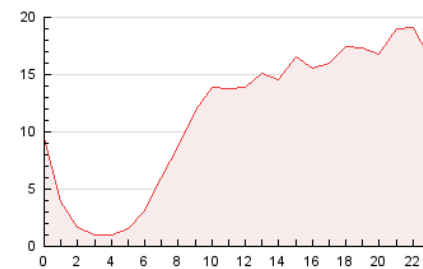


4.2 Por franja horaria (promedio)

Visitas_ (x 1000)

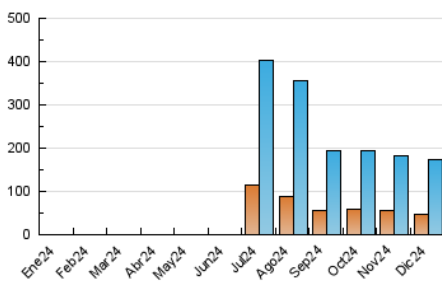


Páginas (x 1000)

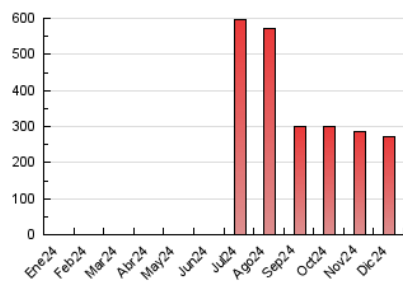


4.3 Por meses

N. únicos / Visitas (x 1000)



Páginas (x 1000)



5. Observaciones

Este Medio Electrónico de Comunicación ha sido medido por la herramienta Google Analytics de Google (GA4).

6. Definiciones básicas (Para más información ver Normas Técnicas para el Control de los Medios Electrónicos de Comunicación)

Página Vista:

Conjunto de ficheros enviado a un usuario como resultado de una petición del mismo recibida por el servidor. Cuando la página está formada por varios marcos (frames), el conjunto de los mismos tendrá, a efectos de cómputo, la consideración de una página unitaria.

Visita:

Una secuencia ininterrumpida de páginas servidas a un usuario válido. Si dicho usuario no realiza peticiones de páginas en un periodo de tiempo (30 min) la siguiente petición constituirá el inicio de una nueva visita.

Navegador Único:

Total de combinaciones únicas de una dirección IP y un identificador adicional. Los medios pueden utilizar cookies o el Identificador de Alta de registro.

Duración Página Vista:

Tiempo acumulado en segundos de todas las páginas vistas (en visitas de dos o más páginas vistas), dividido por el número total de páginas vistas.

Duración Visita:

Tiempo en segundos de todas las visitas de dos o más páginas vistas, dividido por el número total de visitas de dos o más páginas vistas.

Tráfico nacional:

Audiencia/difusión correspondiente a España medida en base a los datos de las direcciones IP registradas por el sistema de medición.

7. Opinión

De OJDinteractiva, la división de INFORMACIÓN Y CONTROL DE PUBLICACIONES S.A.:

Hemos examinado la información facilitada por el editor del medio electrónico para el periodo que comprende la presente certificación.

Nuestro examen se ha realizado de acuerdo con las normas y procedimientos establecidos en las Normas Técnicas para el Control de los Medios Electrónicos de Comunicación.

En nuestra opinión, la presente acta presenta razonablemente la difusión/audiencia registrada por este medio electrónico.

ADVERTENCIA:

El trabajo de OJDinteractiva, la división de INFORMACIÓN Y CONTROL DE PUBLICACIONES S.A (INTROL) se limita a la realización de pruebas para la revisión de los datos de recuento suministrados por el editor con la finalidad de expresar una opinión sobre la razonabilidad de dichos datos de acuerdo con las Normas Técnicas para el control de los MEC.

Por tanto, INTROL no acepta responsabilidad alguna por las inexactitudes o errores que puedan existir en los datos de recuento. Tampoco acepta ninguna responsabilidad por la falsedad en los datos de recuento recibidos del editor, ni por otros datos de medición que no están incluidos en el análisis.

- 2024

OJDinteractiva