



## INFORMACION Y CONTROL DE PUBLICACIONES, S.A.

Velázquez, 46, 1ª Drcha - Tel. 91 435 00 32 Fax 91 435 96 05 - 28001 - MADRID  
Av. Diagonal 497, 5a planta - Tel 93 439 24 18 Fax 93 419 25 34 - 08029 - BARCELONA

**Título:** PIRINEUSTV.CAT  
**URL Primaria:** https://pirineustv.cat/  
**Editor:** Cadena Pirenaica de Rádio i Televisió, S.L.  
**Domicilio:** Avda. Pau Clarís, 8, entresuelo  
**Ciudad:** 25700 LA SEU D URGELL  
**Teléfono:**  
**Fax:**  
**E-mail:**  
**Clasificación:** Noticias e Información  
**Sub-Clasificación:** Noticias globales y actualidad



### 1. Cifras totales y promedios (Nacional e Internacional)

MES - AÑO	NAVEGADORES UNICOS	VISITAS	PAGINAS
Septiembre - 2024	5.366	7.897	13.945
<b>PROMEDIO DIARIO</b>	<b>226</b>	<b>263</b>	<b>465</b>
<b>PROMEDIO LUNES-VIERNES</b>	251	296	537
<b>PROMEDIO SABADO-DOMINGO</b>	167	186	297
<b>PAGINAS / VISITAS</b>	1,77		
<b>DURACION MEDIA VISITAS</b>	0:02:37		
<b>TIEMPO INTERACCIÓN MEDIO</b>	0:01:29		

### 2. Secciones (Nacional e Internacional)

	PAGINAS	%
<b>HOME</b>	1.840	13.19 %
<b>RESTO</b>	12.105	86.81 %

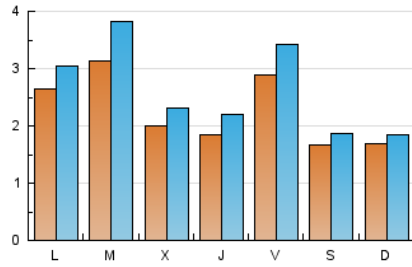
### 3. Por día del mes (Nacional e Internacional)

Día	N. únicos	Visitas	Páginas	Día	N. únicos	Visitas	Páginas	Día	N. únicos	Visitas	Páginas
<b>1</b>	244	270	347	<b>11</b>	152	174	332	<b>21</b>	181	207	403
<b>2</b>	435	480	720	<b>12</b>	163	189	303	<b>22</b>	136	155	283
<b>3</b>	505	594	933	<b>13</b>	200	242	474	<b>23</b>	145	181	360
<b>4</b>	205	223	475	<b>14</b>	145	159	265	<b>24</b>	163	193	411
<b>5</b>	263	301	530	<b>15</b>	188	207	315	<b>25</b>	180	219	459
<b>6</b>	538	638	970	<b>16</b>	351	403	665	<b>26</b>	135	169	428
<b>7</b>	224	251	377	<b>17</b>	262	319	620	<b>27</b>	235	281	515
<b>8</b>	159	171	267	<b>18</b>	265	307	514	<b>28</b>	116	129	208
<b>9</b>	224	267	504	<b>19</b>	178	220	536	<b>29</b>	113	124	206
<b>10</b>	326	420	793	<b>20</b>	183	211	375	<b>30</b>	167	193	357

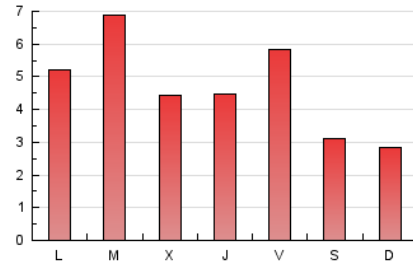
4. Gráficas (Nacional e Internacional)

4.1 Por día de la semana (promedio)

N. únicos / Visitas (x 100)

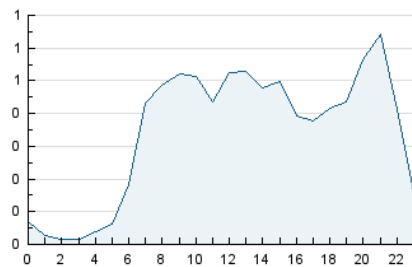


Páginas (x 100)

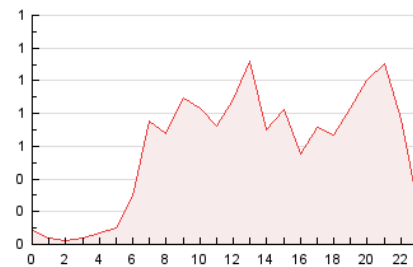


4.2 Por franja horaria (promedio)

Visitas\_ (x 1000)

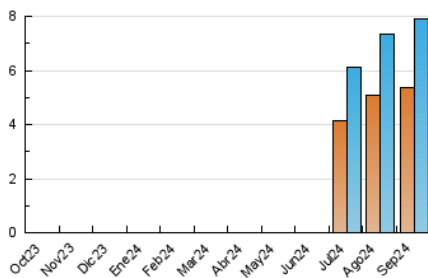


Páginas (x 1000)

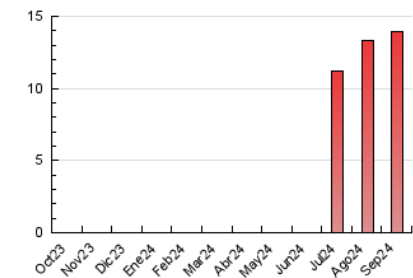


4.3 Por meses

N. únicos / Visitas (x 1000)



Páginas (x 1000)





## INFORMACION Y CONTROL DE PUBLICACIONES, S.A.

Velázquez, 46, 1ª Drcha - Tel. 91 435 00 32 Fax 91 435 96 05 - 28001 - MADRID  
Av. Diagonal 497, 5a planta - Tel 93 439 24 18 Fax 93 419 25 34 - 08029 - BARCELONA

### Anexo - Tráfico Nacional

**Título:** PIRINEUSTV.CAT  
**URL Primaria:** https://pirineustv.cat/  
**Editor:** Cadena Pirenaica de Rádio i Televisió, S.L.  
**Domicilio:** Avda. Pau Clarís, 8, entresuelo  
**Ciudad:** 25700 LA SEU D URGELL  
**Teléfono:**  
**Fax:**  
**E-mail:**  
**Clasificación:** Noticias e Información  
**Sub-Clasificación:** Noticias globales y actualidad



#### 1. Cifras totales y promedios (Nacional)

MES - AÑO	NAVEGADORES UNICOS	VISITAS	PAGINAS
Septiembre - 2024	5.038	7.449	13.208
<b>PROMEDIO DIARIO</b>	<b>213</b>	<b>248</b>	<b>440</b>
<b>PROMEDIO LUNES-VIERNES</b>	<b>236</b>	<b>279</b>	<b>507</b>
<b>PROMEDIO SABADO-DOMINGO</b>	<b>159</b>	<b>177</b>	<b>284</b>
<b>PAGINAS / VISITAS</b>	<b>1,77</b>		
<b>DURACION MEDIA VISITAS</b>	<b>0:02:36</b>		
<b>TIEMPO INTERACCIÓN MEDIO</b>	<b>0:01:30</b>		

#### 2. Secciones (Nacional)

	PAGINAS	%
<b>HOME</b>	1.704	12.90 %
<b>RESTO</b>	11.504	87.10 %

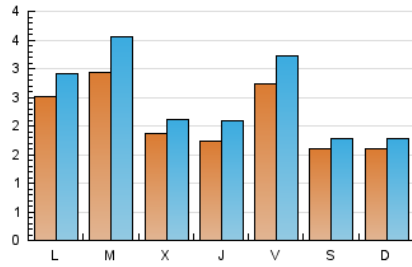
#### 3. Por día del mes (Nacional)

Día	N. únicos	Visitas	Páginas	Día	N. únicos	Visitas	Páginas	Día	N. únicos	Visitas	Páginas
<b>1</b>	238	264	338	<b>11</b>	139	157	291	<b>21</b>	177	203	398
<b>2</b>	420	465	690	<b>12</b>	157	183	297	<b>22</b>	131	149	264
<b>3</b>	488	573	900	<b>13</b>	185	220	443	<b>23</b>	130	164	315
<b>4</b>	188	206	446	<b>14</b>	137	151	257	<b>24</b>	150	180	391
<b>5</b>	244	280	504	<b>15</b>	181	198	301	<b>25</b>	159	188	418
<b>6</b>	499	594	913	<b>16</b>	336	388	639	<b>26</b>	124	158	407
<b>7</b>	211	237	363	<b>17</b>	239	293	579	<b>27</b>	228	269	492
<b>8</b>	148	159	254	<b>18</b>	257	298	501	<b>28</b>	109	122	199
<b>9</b>	212	253	484	<b>19</b>	170	210	523	<b>29</b>	103	114	185
<b>10</b>	294	379	701	<b>20</b>	178	206	366	<b>30</b>	164	188	349

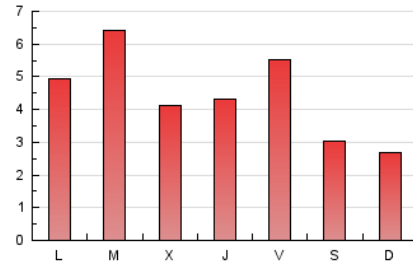
### 4. Gráficas (Nacional)

#### 4.1 Por día de la semana (promedio)

N. únicos / Visitas (x 100)

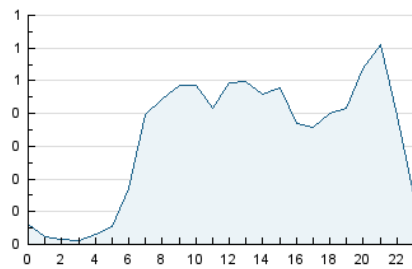


Páginas (x 100)

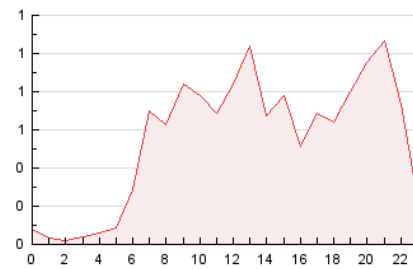


#### 4.2 Por franja horaria (promedio)

Visitas\_ (x 1000)

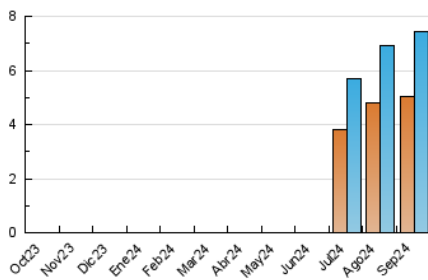


Páginas (x 1000)

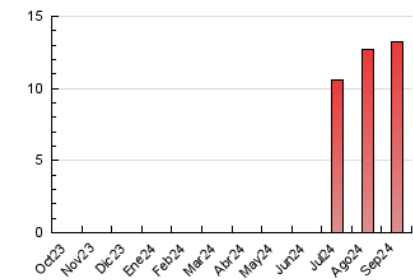


#### 4.3 Por meses

N. únicos / Visitas (x 1000)



Páginas (x 1000)



## 5. Observaciones

Este Medio Electrónico de Comunicación ha sido medido por la herramienta Google Analytics de Google (GA4).

## 6. Definiciones básicas (Para más información ver Normas Técnicas para el Control de los Medios Electrónicos de Comunicación)

### Página Vista:

Conjunto de ficheros enviado a un usuario como resultado de una petición del mismo recibida por el servidor. Cuando la página está formada por varios marcos (frames), el conjunto de los mismos tendrá, a efectos de cómputo, la consideración de una página unitaria.

### Visita:

Una secuencia ininterrumpida de páginas servidas a un usuario válido. Si dicho usuario no realiza peticiones de páginas en un periodo de tiempo (30 min) la siguiente petición constituirá el inicio de una nueva visita.

### Navegador Único:

Total de combinaciones únicas de una dirección IP y un identificador adicional. Los medios pueden utilizar cookies o el Identificador de Alta de registro.

### Duración Página Vista:

Tiempo acumulado en segundos de todas las páginas vistas (en visitas de dos o más páginas vistas), dividido por el número total de páginas vistas.

### Duración Visita:

Tiempo en segundos de todas las visitas de dos o más páginas vistas, dividido por el número total de visitas de dos o más páginas vistas.

### Tráfico nacional:

Audiencia/difusión correspondiente a España medida en base a los datos de las direcciones IP registradas por el sistema de medición.

## 7. Opinión

De OJDinteractiva, la división de INFORMACIÓN Y CONTROL DE PUBLICACIONES S.A.:

Hemos examinado la información facilitada por el editor del medio electrónico para el periodo que comprende la presente certificación.

Nuestro examen se ha realizado de acuerdo con las normas y procedimientos establecidos en las Normas Técnicas para el Control de los Medios Electrónicos de Comunicación.

En nuestra opinión, la presente acta presenta razonablemente la difusión/audiencia registrada por este medio electrónico.

### ADVERTENCIA:

El trabajo de OJDinteractiva, la división de INFORMACIÓN Y CONTROL DE PUBLICACIONES S.A (INTROL) se limita a la realización de pruebas para la revisión de los datos de recuento suministrados por el editor con la finalidad de expresar una opinión sobre la razonabilidad de dichos datos de acuerdo con las Normas Técnicas para el control de los MEC.

Por tanto, INTROL no acepta responsabilidad alguna por las inexactitudes o errores que puedan existir en los datos de recuento. Tampoco acepta ninguna responsabilidad por la falsedad en los datos de recuento recibidos del editor, ni por otros datos de medición que no están incluidos en el análisis.

Octubre - 2024

OJDinteractiva