



## INFORMACION Y CONTROL DE PUBLICACIONES, S.A.

Velázquez, 46, 1ª Drcha - Tel. 91 435 00 32 Fax 91 435 96 05 - 28001 - MADRID  
Av. Diagonal 497, 5a planta - Tel 93 439 24 18 Fax 93 419 25 34 - 08029 - BARCELONA

**Título:** CATALUNYACRISTIANA.CAT  
**URL Primaria:** https://www.catalunyacristiana.cat  
**Editor:** Fundació Missatge Humà i Cristià  
**Domicilio:** Calle Comtes de Bell-Lloc nº 67-69  
**Ciudad:** 08014 Barcelona  
**Teléfono:**  
**Fax:**  
**E-mail:**  
**Clasificación:** Familia y estilo de vida  
**Sub-Clasificación:** Religión y Espiritualidad



### 1. Cifras totales y promedios (Nacional e Internacional)

MES - AÑO	NAVEGADORES UNICOS	VISITAS	PAGINAS
Agosto - 2024	8.262	10.009	11.364
<b>PROMEDIO DIARIO</b>	<b>304</b>	<b>323</b>	<b>367</b>
<b>PROMEDIO LUNES-VIERNES</b>	318	339	384
<b>PROMEDIO SABADO-DOMINGO</b>	270	283	323
<b>PAGINAS / VISITAS</b>	1,14		
<b>DURACION MEDIA VISITAS</b>	0:01:18		
<b>TIEMPO INTERACCIÓN MEDIO</b>	0:00:32		

### 2. Secciones (Nacional e Internacional)

	PAGINAS	%
<b>HOME</b>	1.873	16.48 %
<b>RESTO</b>	9.491	83.52 %

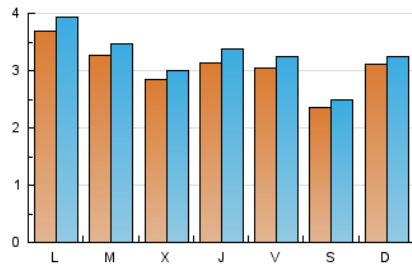
### 3. Por día del mes (Nacional e Internacional)

Día	N. únicos	Visitas	Páginas	Día	N. únicos	Visitas	Páginas	Día	N. únicos	Visitas	Páginas
<b>1</b>	354	379	424	<b>11</b>	313	321	323	<b>21</b>	300	318	355
<b>2</b>	275	297	346	<b>12</b>	241	250	253	<b>22</b>	344	379	516
<b>3</b>	274	293	321	<b>13</b>	219	232	263	<b>23</b>	379	404	487
<b>4</b>	282	301	346	<b>14</b>	183	188	240	<b>24</b>	172	180	242
<b>5</b>	443	467	484	<b>15</b>	257	270	306	<b>25</b>	334	349	379
<b>6</b>	235	251	279	<b>16</b>	166	174	205	<b>26</b>	420	453	493
<b>7</b>	219	230	211	<b>17</b>	164	173	252	<b>27</b>	488	520	617
<b>8</b>	149	153	147	<b>18</b>	320	329	363	<b>28</b>	432	458	489
<b>9</b>	221	232	274	<b>19</b>	376	405	497	<b>29</b>	465	504	578
<b>10</b>	175	186	213	<b>20</b>	360	385	409	<b>30</b>	478	512	582
								<b>31</b>	395	416	470

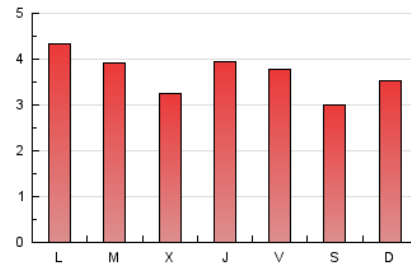
### 4. Gráficas (Nacional e Internacional)

#### 4.1 Por día de la semana (promedio)

N. únicos / Visitas (x 100)

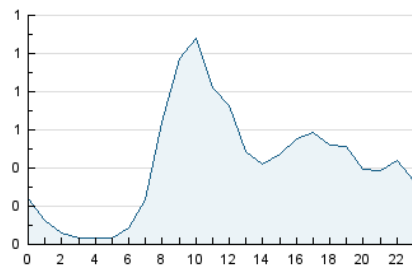


Páginas (x 100)

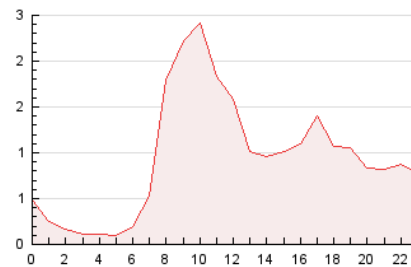


#### 4.2 Por franja horaria (promedio)

Visitas\_ (x 1000)

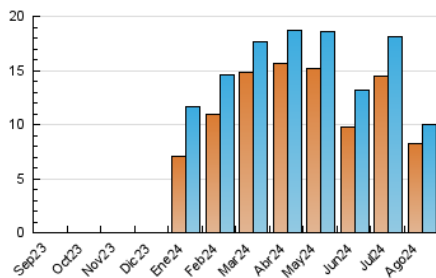


Páginas (x 1000)

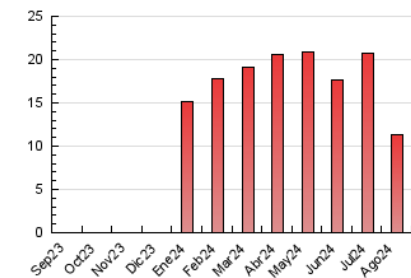


#### 4.3 Por meses

N. únicos / Visitas (x 1000)



Páginas (x 1000)





## INFORMACION Y CONTROL DE PUBLICACIONES, S.A.

Velázquez, 46, 1ª Drcha - Tel. 91 435 00 32 Fax 91 435 96 05 - 28001 - MADRID  
Av. Diagonal 497, 5a planta - Tel 93 439 24 18 Fax 93 419 25 34 - 08029 - BARCELONA

### Anexo - Tráfico Nacional

**Título:** CATALUNYACRISTIANA.CAT  
**URL Primaria:** https://www.catalunyacristiana.cat  
**Editor:** Fundació Missatge Humà i Cristià  
**Domicilio:** Calle Comtes de Bell-Lloc nº 67-69  
**Ciudad:** 08014 Barcelona  
**Teléfono:**  
**Fax:**  
**E-mail:**  
**Clasificación:** Familia y estilo de vida  
**Sub-Clasificación:** Religión y Espiritualidad



#### 1. Cifras totales y promedios (Nacional)

MES - AÑO	NAVEGADORES UNICOS	VISITAS	PAGINAS
Agosto - 2024	6.979	8.660	10.226
<b>PROMEDIO DIARIO</b>	<b>261</b>	<b>279</b>	<b>330</b>
<b>PROMEDIO LUNES-VIERNES</b>	<b>273</b>	<b>293</b>	<b>345</b>
<b>PROMEDIO SABADO-DOMINGO</b>	<b>232</b>	<b>245</b>	<b>292</b>
<b>PAGINAS / VISITAS</b>	<b>1,18</b>		
<b>DURACION MEDIA VISITAS</b>	<b>0:01:28</b>		
<b>TIEMPO INTERACCIÓN MEDIO</b>	<b>0:00:36</b>		

#### 2. Secciones (Nacional)

	PAGINAS	%
<b>HOME</b>	1.762	17.23 %
<b>RESTO</b>	8.464	82.77 %

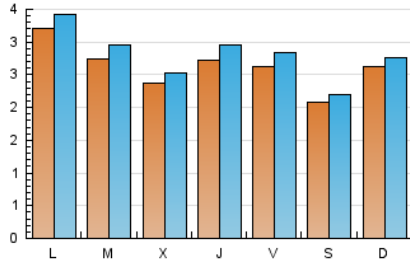
#### 3. Por día del mes (Nacional)

Día	N. únicos	Visitas	Páginas	Día	N. únicos	Visitas	Páginas	Día	N. únicos	Visitas	Páginas
<b>1</b>	334	357	395	<b>11</b>	246	254	267	<b>21</b>	228	245	290
<b>2</b>	263	285	337	<b>12</b>	226	234	238	<b>22</b>	267	301	452
<b>3</b>	263	282	313	<b>13</b>	207	220	255	<b>23</b>	294	318	413
<b>4</b>	273	292	337	<b>14</b>	172	176	230	<b>24</b>	158	166	228
<b>5</b>	426	449	472	<b>15</b>	246	259	297	<b>25</b>	279	294	332
<b>6</b>	216	232	260	<b>16</b>	158	166	198	<b>26</b>	347	379	433
<b>7</b>	197	208	194	<b>17</b>	160	169	249	<b>27</b>	391	423	538
<b>8</b>	131	135	135	<b>18</b>	255	263	312	<b>28</b>	353	379	427
<b>9</b>	207	218	262	<b>19</b>	279	307	404	<b>29</b>	389	428	509
<b>10</b>	165	175	200	<b>20</b>	286	310	346	<b>30</b>	393	426	514
								<b>31</b>	293	310	389

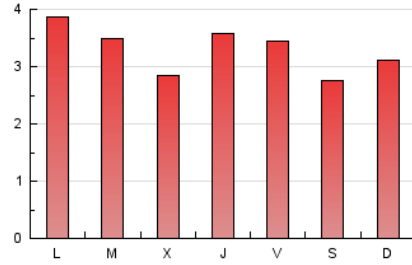
### 4. Gráficas (Nacional)

#### 4.1 Por día de la semana (promedio)

N. únicos / Visitas (x 100)

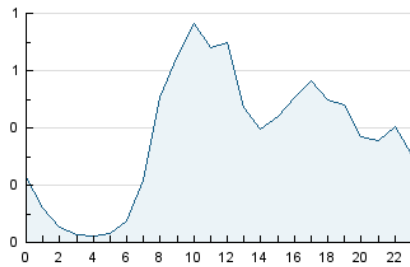


Páginas (x 100)

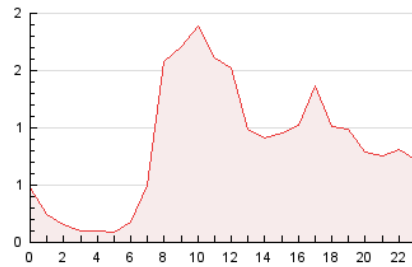


#### 4.2 Por franja horaria (promedio)

Visitas\_ (x 1000)

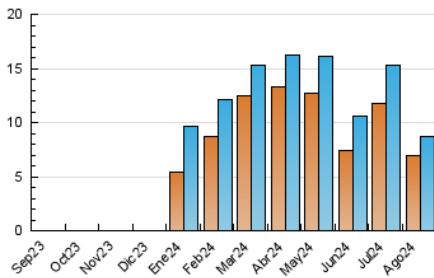


Páginas (x 1000)

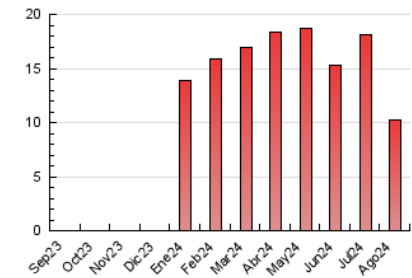


#### 4.3 Por meses

N. únicos / Visitas (x 1000)



Páginas (x 1000)



## 5. Observaciones

Este Medio Electrónico de Comunicación ha sido medido por la herramienta Google Analytics de Google (GA4).

**Nota:** Debido a un fallo técnico en la herramienta de medición, no relacionado con OJD interactiva, los datos del 27/08/2024 pueden estar incompletos.

## 6. Definiciones básicas (Para más información ver Normas Técnicas para el Control de los Medios Electrónicos de Comunicación)

### Página Vista:

Conjunto de ficheros enviado a un usuario como resultado de una petición del mismo recibida por el servidor. Cuando la página está formada por varios marcos (frames), el conjunto de los mismos tendrá, a efectos de cómputo, la consideración de una página unitaria.

### Visita:

Una secuencia ininterrumpida de páginas servidas a un usuario válido. Si dicho usuario no realiza peticiones de páginas en un periodo de tiempo (30 min) la siguiente petición constituirá el inicio de una nueva visita.

### Navegador Único:

Total de combinaciones únicas de una dirección IP y un identificador adicional. Los medios pueden utilizar cookies o el Identificador de Alta de registro.

### Duración Página Vista:

Tiempo acumulado en segundos de todas las páginas vistas (en visitas de dos o más páginas vistas), dividido por el número total de páginas vistas.

### Duración Visita:

Tiempo en segundos de todas las visitas de dos o más páginas vistas, dividido por el número total de visitas de dos o más páginas vistas.

### Tráfico nacional:

Audiencia/difusión correspondiente a España medida en base a los datos de las direcciones IP registradas por el sistema de medición.

## 7. Opinión

De OJDinteractiva, la división de INFORMACIÓN Y CONTROL DE PUBLICACIONES S.A.:

Hemos examinado la información facilitada por el editor del medio electrónico para el periodo que comprende la presente certificación.

Nuestro examen se ha realizado de acuerdo con las normas y procedimientos establecidos en las Normas Técnicas para el Control de los Medios Electrónicos de Comunicación.

En nuestra opinión, la presente acta presenta razonablemente la difusión/audiencia registrada por este medio electrónico.

### ADVERTENCIA:

El trabajo de OJDinteractiva, la división de INFORMACIÓN Y CONTROL DE PUBLICACIONES S.A (INTROL) se limita a la realización de pruebas para la revisión de los datos de recuento suministrados por el editor con la finalidad de expresar una opinión sobre la razonabilidad de dichos datos de acuerdo con las Normas Técnicas para el control de los MEC.

Por tanto, INTROL no acepta responsabilidad alguna por las inexactitudes o errores que puedan existir en los datos de recuento. Tampoco acepta ninguna responsabilidad por la falsedad en los datos de recuento recibidos del editor, ni por otros datos de medición que no están incluidos en el análisis.

Septiembre - 2024

OJDinteractiva