



INFORMACION Y CONTROL DE PUBLICACIONES, S.A.

Velázquez, 46, 1º Drcha - Tel. 91 435 00 32 Fax 91 435 96 05 - 28001 - MADRID
Av. Diagonal 497, 5a planta - Tel 93 439 24 18 Fax 93 419 25 34 - 08029 - BARCELONA

Título: CATALUNYACRISTIANA.CAT
URL Primaria: https://www.catalunyacristiana.cat
Editor: Fundació Missatge Humà i Cristià
Domicilio: Calle Comtes de Bell-Lloc nº 67-69
Ciudad: 08014 Barcelona
Teléfono:
Fax:
E-mail:
Clasificación: Familia y estilo de vida
Sub-Clasificación: Religión y Espiritualidad



1. Cifras totales y promedios (Nacional e Internacional)

MES - AÑO	NAVEGADORES UNICOS	VISITAS	PAGINAS
Septiembre - 2024	10.551	14.441	20.036
PROMEDIO DIARIO	432	481	668
PROMEDIO LUNES-VIERNES	402	451	648
PROMEDIO SABADO-DOMINGO	505	553	715
PAGINAS / VISITAS	1,39		
DURACION MEDIA VISITAS	0:02:37		
TIEMPO INTERACCIÓN MEDIO	0:01:26		

2. Secciones (Nacional e Internacional)

	PAGINAS	%
HOME	3.885	19.39 %
RESTO	16.151	80.61 %

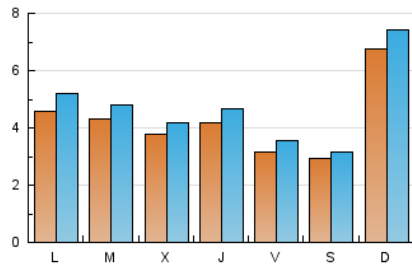
3. Por día del mes (Nacional e Internacional)

Día	N. únicos	Visitas	Páginas	Día	N. únicos	Visitas	Páginas	Día	N. únicos	Visitas	Páginas
1	436	453	533	11	509	541	525	21	216	243	404
2	605	662	815	12	545	589	1.377	22	1.625	1.841	2.408
3	557	600	744	13	320	374	769	23	450	518	816
4	551	590	649	14	174	191	328	24	289	340	561
5	705	778	935	15	210	230	393	25	241	281	453
6	570	626	736	16	305	363	607	26	198	235	397
7	630	666	650	17	185	230	406	27	182	208	323
8	906	949	1.020	18	216	252	441	28	150	168	254
9	700	775	954	19	215	267	445	29	194	233	447
10	684	747	805	20	183	218	410	30	222	273	431

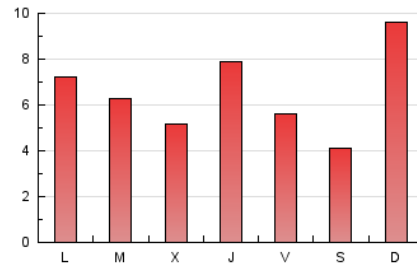
4. Gráficas (Nacional e Internacional)

4.1 Por día de la semana (promedio)

N. únicos / Visitas (x 100)

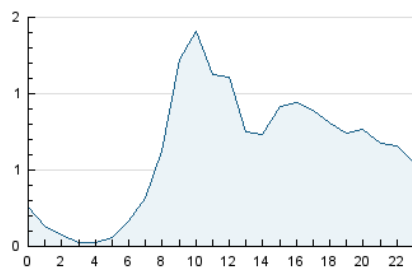


Páginas (x 100)

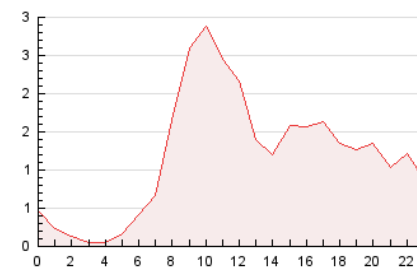


4.2 Por franja horaria (promedio)

Visitas_ (x 1000)

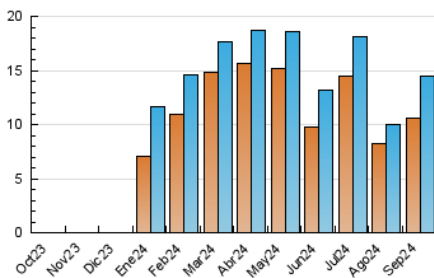


Páginas (x 1000)

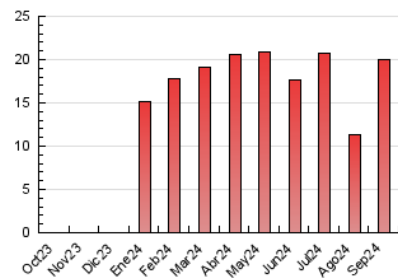


4.3 Por meses

N. únicos / Visitas (x 1000)



Páginas (x 1000)





INFORMACION Y CONTROL DE PUBLICACIONES, S.A.

Velázquez, 46, 1ª Drcha - Tel. 91 435 00 32 Fax 91 435 96 05 - 28001 - MADRID
Av. Diagonal 497, 5a planta - Tel 93 439 24 18 Fax 93 419 25 34 - 08029 - BARCELONA

Anexo - Tráfico Nacional

Título: CATALUNYACRISTIANA.CAT
URL Primaria: https://www.catalunyacristiana.cat
Editor: Fundació Missatge Humà i Cristià
Domicilio: Calle Comtes de Bell-Lloc nº 67-69
Ciudad: 08014 Barcelona
Teléfono:
Fax:
E-mail:
Clasificación: Familia y estilo de vida
Sub-Clasificación: Religión y Espiritualidad



1. Cifras totales y promedios (Nacional)

MES - AÑO	NAVEGADORES UNICOS	VISITAS	PAGINAS
Septiembre - 2024	9.187	13.025	18.522
PROMEDIO DIARIO	386	434	617
PROMEDIO LUNES-VIERNES	354	402	599
PROMEDIO SABADO-DOMINGO	463	508	661
PAGINAS / VISITAS	1,42		
DURACION MEDIA VISITAS	0:02:50		
TIEMPO INTERACCIÓN MEDIO	0:01:36		

2. Secciones (Nacional)

	PAGINAS	%
HOME	3.730	20.14 %
RESTO	14.792	79.86 %

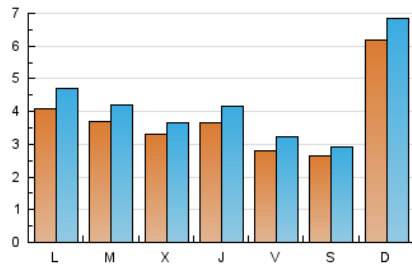
3. Por día del mes (Nacional)

Día	N. únicos	Visitas	Páginas	Día	N. únicos	Visitas	Páginas	Día	N. únicos	Visitas	Páginas
1	355	370	448	11	430	463	457	21	205	231	389
2	496	553	724	12	466	510	1.243	22	1.590	1.792	2.318
3	470	514	665	13	298	350	714	23	439	506	802
4	449	487	571	14	166	183	311	24	271	322	533
5	603	676	849	15	203	223	384	25	231	269	436
6	475	531	663	16	298	355	600	26	185	221	380
7	551	587	578	17	178	224	398	27	171	197	309
8	766	807	851	18	211	247	435	28	143	157	236
9	594	668	845	19	209	261	438	29	184	223	436
10	564	625	690	20	174	208	395	30	216	265	424

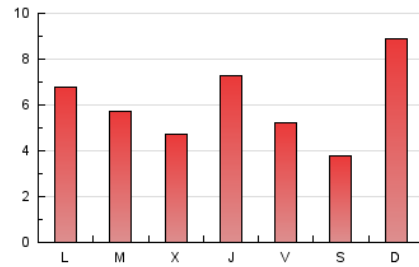
4. Gráficas (Nacional)

4.1 Por día de la semana (promedio)

N. únicos / Visitas (x 100)

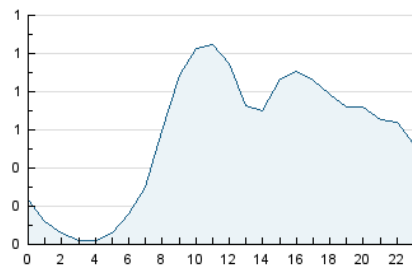


Páginas (x 100)

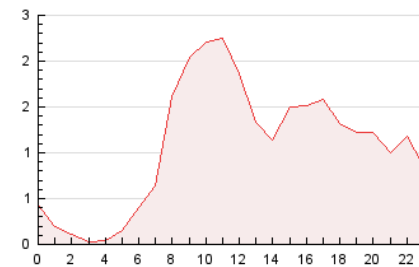


4.2 Por franja horaria (promedio)

Visitas_ (x 1000)

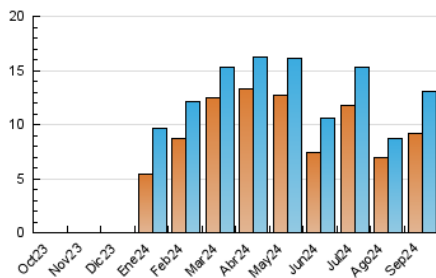


Páginas (x 1000)

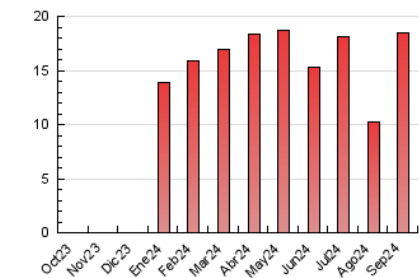


4.3 Por meses

N. únicos / Visitas (x 1000)



Páginas (x 1000)



5. Observaciones

Este Medio Electrónico de Comunicación ha sido medido por la herramienta Google Analytics de Google (GA4).

6. Definiciones básicas (Para más información ver Normas Técnicas para el Control de los Medios Electrónicos de Comunicación)

Página Vista:

Conjunto de ficheros enviado a un usuario como resultado de una petición del mismo recibida por el servidor. Cuando la página está formada por varios marcos (frames), el conjunto de los mismos tendrá, a efectos de cómputo, la consideración de una página unitaria.

Visita:

Una secuencia ininterrumpida de páginas servidas a un usuario válido. Si dicho usuario no realiza peticiones de páginas en un periodo de tiempo (30 min) la siguiente petición constituirá el inicio de una nueva visita.

Navegador Único:

Total de combinaciones únicas de una dirección IP y un identificador adicional. Los medios pueden utilizar cookies o el Identificador de Alta de registro.

Duración Página Vista:

Tiempo acumulado en segundos de todas las páginas vistas (en visitas de dos o más páginas vistas), dividido por el número total de páginas vistas.

Duración Visita:

Tiempo en segundos de todas las visitas de dos o más páginas vistas, dividido por el número total de visitas de dos o más páginas vistas.

Tráfico nacional:

Audiencia/difusión correspondiente a España medida en base a los datos de las direcciones IP registradas por el sistema de medición.

7. Opinión

De OJDinteractiva, la división de INFORMACIÓN Y CONTROL DE PUBLICACIONES S.A.:

Hemos examinado la información facilitada por el editor del medio electrónico para el periodo que comprende la presente certificación.

Nuestro examen se ha realizado de acuerdo con las normas y procedimientos establecidos en las Normas Técnicas para el Control de los Medios Electrónicos de Comunicación.

En nuestra opinión, la presente acta presenta razonablemente la difusión/audiencia registrada por este medio electrónico.

ADVERTENCIA:

El trabajo de OJDinteractiva, la división de INFORMACIÓN Y CONTROL DE PUBLICACIONES S.A (INTROL) se limita a la realización de pruebas para la revisión de los datos de recuento suministrados por el editor con la finalidad de expresar una opinión sobre la razonabilidad de dichos datos de acuerdo con las Normas Técnicas para el control de los MEC.

Por tanto, INTROL no acepta responsabilidad alguna por las inexactitudes o errores que puedan existir en los datos de recuento. Tampoco acepta ninguna responsabilidad por la falsedad en los datos de recuento recibidos del editor, ni por otros datos de medición que no están incluidos en el análisis.

Octubre - 2024

OJDinteractiva