



## INFORMACION Y CONTROL DE PUBLICACIONES, S.A.

Velázquez, 46, 1º Drcha - Tel. 91 435 00 32 Fax 91 435 96 05 - 28001 - MADRID  
Av. Diagonal 497, 5a planta - Tel 93 439 24 18 Fax 93 419 25 34 - 08029 - BARCELONA

**Título:** CATALUNYACRISTIANA.CAT  
**URL Primaria:** https://www.catalunyacristiana.cat  
**Editor:** Fundació Missatge Humà i Cristià  
**Domicilio:** Calle Comtes de Bell-Lloc nº 67-69  
**Ciudad:** 08014 Barcelona  
**Teléfono:**  
**Fax:**  
**E-mail:**  
**Clasificación:** Familia y estilo de vida  
**Sub-Clasificación:** Religión y Espiritualidad



### 1. Cifras totales y promedios (Nacional e Internacional)

MES - AÑO	NAVEGADORES UNICOS	VISITAS	PAGINAS
Octubre - 2024	3.881	7.365	12.167
<b>PROMEDIO DIARIO</b>	<b>201</b>	<b>238</b>	<b>392</b>
<b>PROMEDIO LUNES-VIERNES</b>	210	252	422
<b>PROMEDIO SABADO-DOMINGO</b>	172	195	309
<b>PAGINAS / VISITAS</b>	1,65		
<b>DURACION MEDIA VISITAS</b>	0:03:09		
<b>TIEMPO INTERACCIÓN MEDIO</b>	0:02:25		

### 2. Secciones (Nacional e Internacional)

	PAGINAS	%
<b>HOME</b>	2.020	16.60 %
<b>RESTO</b>	10.147	83.40 %

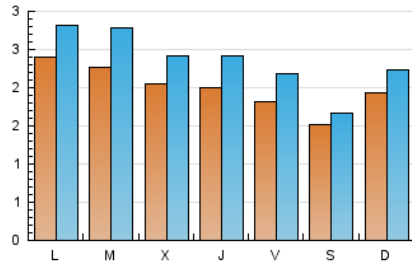
### 3. Por día del mes (Nacional e Internacional)

Día	N. únicos	Visitas	Páginas	Día	N. únicos	Visitas	Páginas	Día	N. únicos	Visitas	Páginas
<b>1</b>	196	253	404	<b>11</b>	185	222	407	<b>21</b>	192	217	356
<b>2</b>	178	198	321	<b>12</b>	189	207	340	<b>22</b>	166	217	390
<b>3</b>	249	304	515	<b>13</b>	237	285	467	<b>23</b>	145	173	262
<b>4</b>	189	230	377	<b>14</b>	245	303	477	<b>24</b>	134	157	270
<b>5</b>	204	230	342	<b>15</b>	214	262	518	<b>25</b>	146	180	311
<b>6</b>	232	263	365	<b>16</b>	222	257	422	<b>26</b>	83	89	155
<b>7</b>	309	356	540	<b>17</b>	190	219	333	<b>27</b>	144	170	313
<b>8</b>	302	369	606	<b>18</b>	202	241	390	<b>28</b>	215	248	427
<b>9</b>	206	248	415	<b>19</b>	132	143	188	<b>29</b>	252	296	566
<b>10</b>	194	231	377	<b>20</b>	158	174	300	<b>30</b>	275	330	512
								<b>31</b>	235	293	501

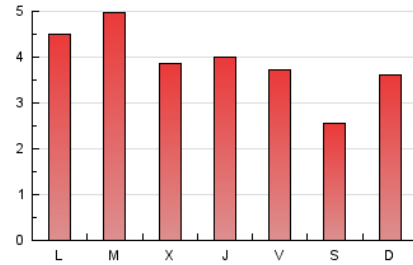
#### 4. Gráficas (Nacional e Internacional)

##### 4.1 Por día de la semana (promedio)

N. únicos / Visitas (x 100)

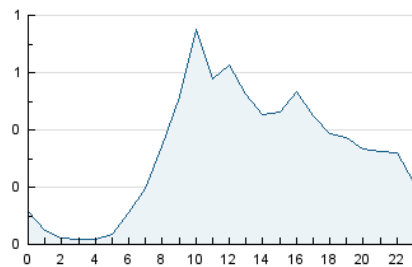


Páginas (x 100)

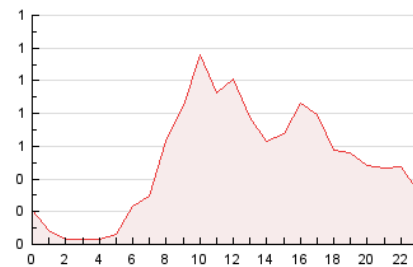


##### 4.2 Por franja horaria (promedio)

Visitas\_ (x 1000)

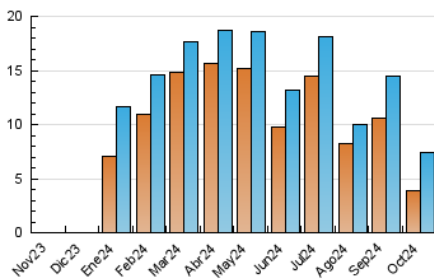


Páginas (x 1000)

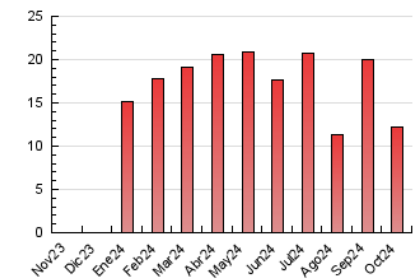


##### 4.3 Por meses

N. únicos / Visitas (x 1000)



Páginas (x 1000)





## INFORMACION Y CONTROL DE PUBLICACIONES, S.A.

Velázquez, 46, 1ª Drcha - Tel. 91 435 00 32 Fax 91 435 96 05 - 28001 - MADRID  
Av. Diagonal 497, 5a planta - Tel 93 439 24 18 Fax 93 419 25 34 - 08029 - BARCELONA

### Anexo - Tráfico Nacional

**Título:** CATALUNYACRISTIANA.CAT  
**URL Primaria:** https://www.catalunyacristiana.cat  
**Editor:** Fundació Missatge Humà i Cristià  
**Domicilio:** Calle Comtes de Bell-Lloc nº 67-69  
**Ciudad:** 08014 Barcelona  
**Teléfono:**  
**Fax:**  
**E-mail:**  
**Clasificación:** Familia y estilo de vida  
**Sub-Clasificación:** Religión y Espiritualidad



#### 1. Cifras totales y promedios (Nacional)

MES - AÑO	NAVEGADORES UNICOS	VISITAS	PAGINAS
Octubre - 2024	3.604	7.003	11.707
<b>PROMEDIO DIARIO</b>	<b>190</b>	<b>226</b>	<b>378</b>
<b>PROMEDIO LUNES-VIERNES</b>	<b>201</b>	<b>243</b>	<b>409</b>
<b>PROMEDIO SABADO-DOMINGO</b>	<b>155</b>	<b>178</b>	<b>289</b>
<b>PAGINAS / VISITAS</b>	<b>1,67</b>		
<b>DURACION MEDIA VISITAS</b>	<b>0:03:13</b>		
<b>TIEMPO INTERACCIÓN MEDIO</b>	<b>0:02:32</b>		

#### 2. Secciones (Nacional)

	PAGINAS	%
<b>HOME</b>	1.993	17.02 %
<b>RESTO</b>	9.714	82.98 %

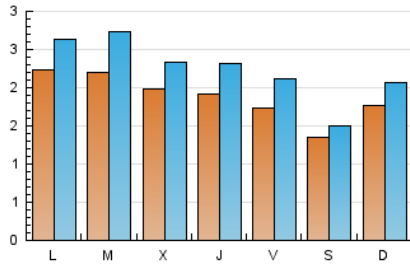
#### 3. Por día del mes (Nacional)

Día	N. únicos	Visitas	Páginas	Día	N. únicos	Visitas	Páginas	Día	N. únicos	Visitas	Páginas
<b>1</b>	191	248	398	<b>11</b>	179	215	397	<b>21</b>	187	211	348
<b>2</b>	169	187	310	<b>12</b>	186	204	337	<b>22</b>	162	213	386
<b>3</b>	243	297	504	<b>13</b>	232	280	462	<b>23</b>	143	171	257
<b>4</b>	181	221	367	<b>14</b>	236	293	461	<b>24</b>	127	150	260
<b>5</b>	149	175	276	<b>15</b>	209	257	512	<b>25</b>	144	178	308
<b>6</b>	177	209	302	<b>16</b>	217	252	416	<b>26</b>	81	87	153
<b>7</b>	261	305	489	<b>17</b>	182	211	325	<b>27</b>	140	166	308
<b>8</b>	292	358	586	<b>18</b>	189	228	366	<b>28</b>	209	242	421
<b>9</b>	200	239	401	<b>19</b>	123	134	176	<b>29</b>	244	288	556
<b>10</b>	188	225	369	<b>20</b>	154	170	296	<b>30</b>	262	315	493
								<b>31</b>	218	274	467

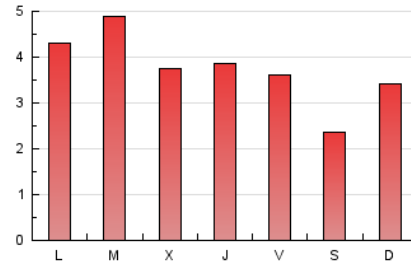
### 4. Gráficas (Nacional)

#### 4.1 Por día de la semana (promedio)

N. únicos / Visitas (x 100)

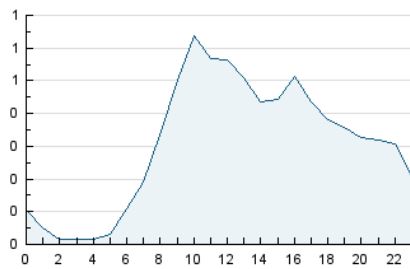


Páginas (x 100)

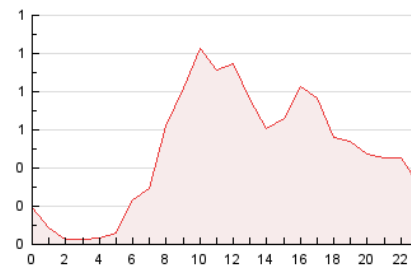


#### 4.2 Por franja horaria (promedio)

Visitas\_ (x 1000)

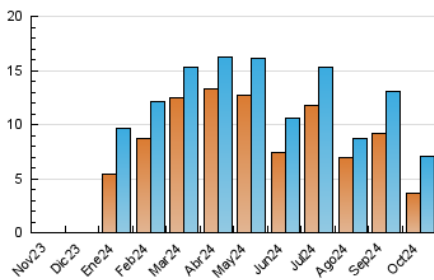


Páginas (x 1000)

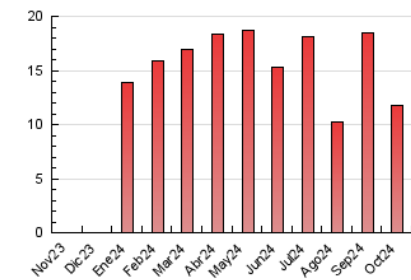


#### 4.3 Por meses

N. únicos / Visitas (x 1000)



Páginas (x 1000)



## 5. Observaciones

Este Medio Electrónico de Comunicación ha sido medido por la herramienta Google Analytics de Google (GA4).

## 6. Definiciones básicas (Para más información ver Normas Técnicas para el Control de los Medios Electrónicos de Comunicación)

### Página Vista:

Conjunto de ficheros enviado a un usuario como resultado de una petición del mismo recibida por el servidor. Cuando la página está formada por varios marcos (frames), el conjunto de los mismos tendrá, a efectos de cómputo, la consideración de una página unitaria.

### Visita:

Una secuencia ininterrumpida de páginas servidas a un usuario válido. Si dicho usuario no realiza peticiones de páginas en un periodo de tiempo (30 min) la siguiente petición constituirá el inicio de una nueva visita.

### Navegador Único:

Total de combinaciones únicas de una dirección IP y un identificador adicional. Los medios pueden utilizar cookies o el Identificador de Alta de registro.

### Duración Página Vista:

Tiempo acumulado en segundos de todas las páginas vistas (en visitas de dos o más páginas vistas), dividido por el número total de páginas vistas.

### Duración Visita:

Tiempo en segundos de todas las visitas de dos o más páginas vistas, dividido por el número total de visitas de dos o más páginas vistas.

### Tráfico nacional:

Audiencia/difusión correspondiente a España medida en base a los datos de las direcciones IP registradas por el sistema de medición.

## 7. Opinión

De OJDinteractiva, la división de INFORMACIÓN Y CONTROL DE PUBLICACIONES S.A.:

Hemos examinado la información facilitada por el editor del medio electrónico para el periodo que comprende la presente certificación.

Nuestro examen se ha realizado de acuerdo con las normas y procedimientos establecidos en las Normas Técnicas para el Control de los Medios Electrónicos de Comunicación.

En nuestra opinión, la presente acta presenta razonablemente la difusión/audiencia registrada por este medio electrónico.

### ADVERTENCIA:

El trabajo de OJDinteractiva, la división de INFORMACIÓN Y CONTROL DE PUBLICACIONES S.A (INTROL) se limita a la realización de pruebas para la revisión de los datos de recuento suministrados por el editor con la finalidad de expresar una opinión sobre la razonabilidad de dichos datos de acuerdo con las Normas Técnicas para el control de los MEC.

Por tanto, INTROL no acepta responsabilidad alguna por las inexactitudes o errores que puedan existir en los datos de recuento. Tampoco acepta ninguna responsabilidad por la falsedad en los datos de recuento recibidos del editor, ni por otros datos de medición que no están incluidos en el análisis.

Noviembre - 2024

OJDinteractiva